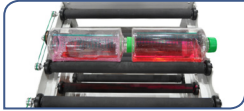
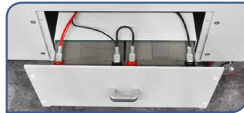


Celrol 滚瓶培养装置

WIGGENS 滚瓶培养装置适用于大批量贴壁细胞培养。滚瓶培养装置每层最多可以放 5 或 8 个 550mm 滚瓶，整个设备最多可以放 88 个滚瓶。微量步进马达使设备整体运行震动更小，噪音小。所有 5 位 / 层的滚瓶机可内置到 WIGGENS 的超大型培养箱内使用。



2~2000ml 滚瓶



内置备用电池 (可选)



加强型聚氨酯皮带



底部滚轮和固定锁



Celrol Pro

- > 平稳启动，数控转速，精度 0.01rpm
- > 免维护精密无刷电机
- > 高亮 LCD 显示屏
- > 多种层位和容量的配置
- > 标配旋转报警装置
- > 提供更灵活的选择

技术参数

型号	Celrol Pro
显示	LCD
容量	5~55 滚瓶位
滚瓶转速 (直径 110mm 滚瓶)	0.08~2.5rpm
滚瓶直径	108~121mm
滚瓶长度	最大 550mm
转速精度	0.01rpm
驱动	皮带传动
电机	无刷直流电机
旋转方向	顺时针和逆时针
可选附件	备用电池，打印机
远程通信	RS232
湿度范围	温度在 31°C 湿度 80%
操作温度范围	10 ~ 40°C
电源	100-240 VAC, 50/60 Hz

Celrol Elite

- > 全不锈钢设计，符合 GMP 要求
- > 西门子 PLC 触摸屏控制，易懂的控制图标
- > 免维护的数字马达，控制精度 0.01rpm
- > 可连接 SCADA 系统进行远端控制
- > 带断电恢复自启动功能
- > RS-422 Modbus RTU, RS-4485 Modbus RTU, Modbus TCP and TCP/IP
- > 多种层位和容量的配置，提供更灵活的选择
- > 内置检测器和转速报警器

技术参数

型号	Celrol Elite
显示	西门子 PLC 触摸屏控制
容量	8~88 滚瓶位
滚瓶转速 (直径 110mm 滚瓶)	5~55 滚瓶位
滚瓶直径	0.08~2.5rpm
滚瓶长度	108~121mm
转速精度	最大 550mm
驱动	0.01rpm
电机	皮带传动
旋转方向	无刷直流电机
可选附件	顺时针和逆时针
远程通信	备用电池，温度监控，打印机
湿度范围	RS-422 Modbus RTU, RS-4485 Modbus RTU, Modbus TCP and TCP/IP
操作温度范围	温度在 31°C 湿度 80%
电源	10 ~ 40°C
	100-240 VAC, 50/60 Hz