



工业生产规模样品的澄清除杂浓缩 连续流高速管式离心机



We know centrifuges-inside out





CEPA 高速管式离心机广泛应用于化学物质，食品，血液样品的分离，及生物制药的细胞收集，澄清，和分离。其高性能特性可进行连续，半连续，或批次离心。



处理量—几升到几千升

离心力—70,000 xg



LE GP

实验室级别高速台式管式离心机，可进行液体与固体的澄清、分离，或液体 - 液体 - 固体分离。转鼓容量 0.25 L，可用于放大生产的前期实验室级别的小容量研发。LE 型号通常用于 2 ~ 15L 的样品。最大流量约为 5 ~ 30 l/h (水)。附件可轻松添加或移除，无需工具，方便快速设置及清洗。所有的参数及数据可通过 3 级用户级别及密码进行键入。



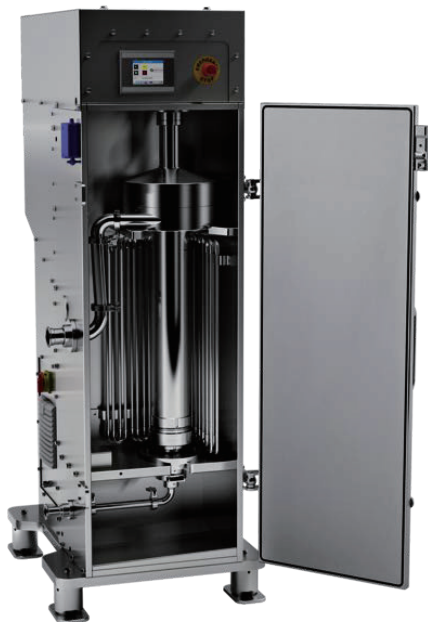
Z 11

超高转速管式离心机，最高转速 54000rpm，最大离心力 70000xg。转鼓标称容量是 250ml，操作可在 3.5 英寸触摸屏上完成。所有的参数及数据可在 3 级用户级别及密码保护下进行设置。液体处理量从 50ml/ 分钟到 500ml/ 分钟。



Z 41

双功能的，落地式机型，用于中型或小试生产。最高转速 54000rpm，最大离心力 70000xg，可进行 20 ~ 75L 培养液样品的分离。最大通量 500L/ 小时



Z 61

大容量落地式，方便处理大量的样品。处理量是 Z41 的三倍。5.7 英寸触摸屏，所有的参数及数据可在 3 个级别及密码保护下进行设置。通常使用多台进行大量样品的处理 30 ~ 200L 的样品量。最大通量是 1500L/小时*。

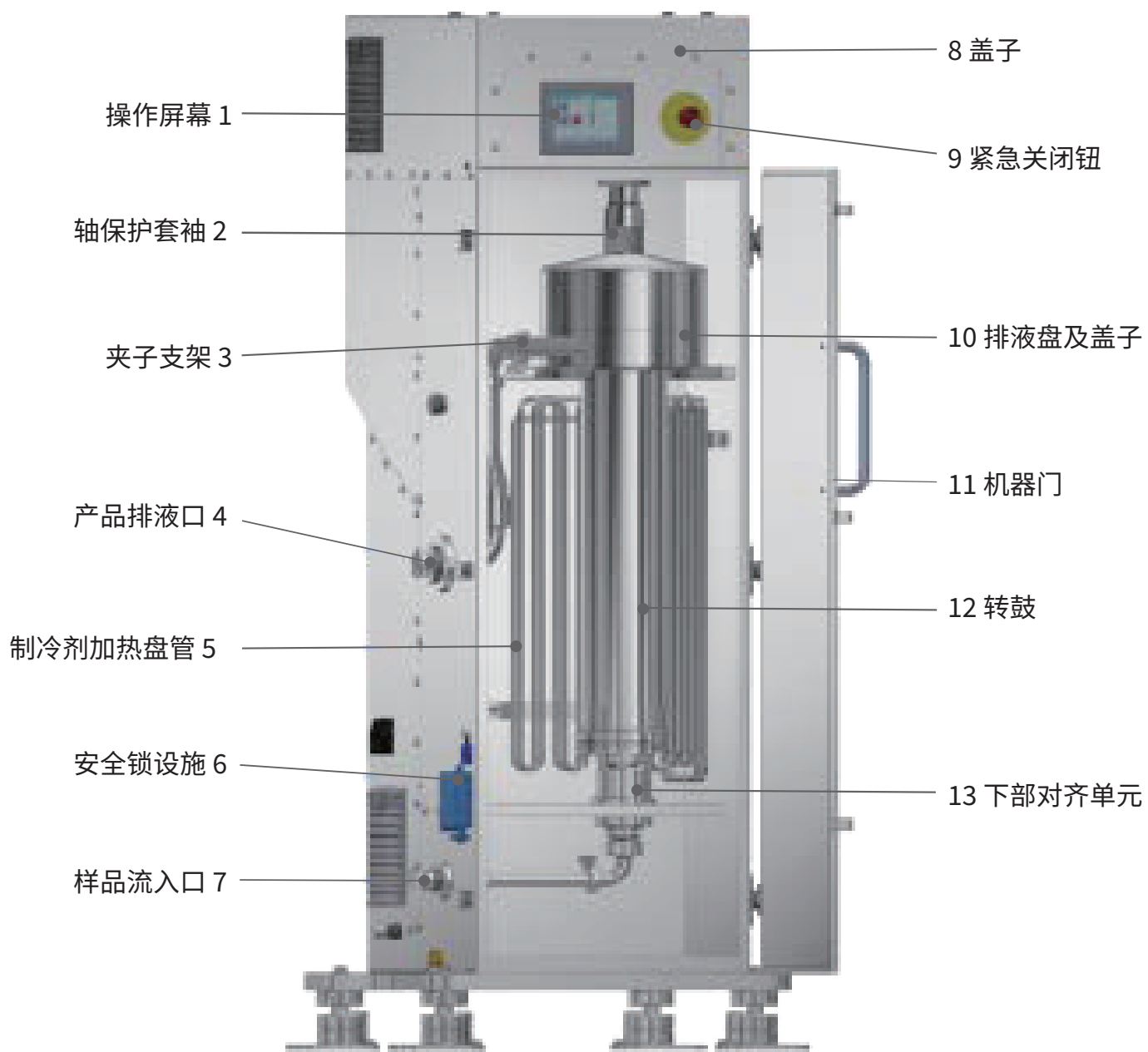


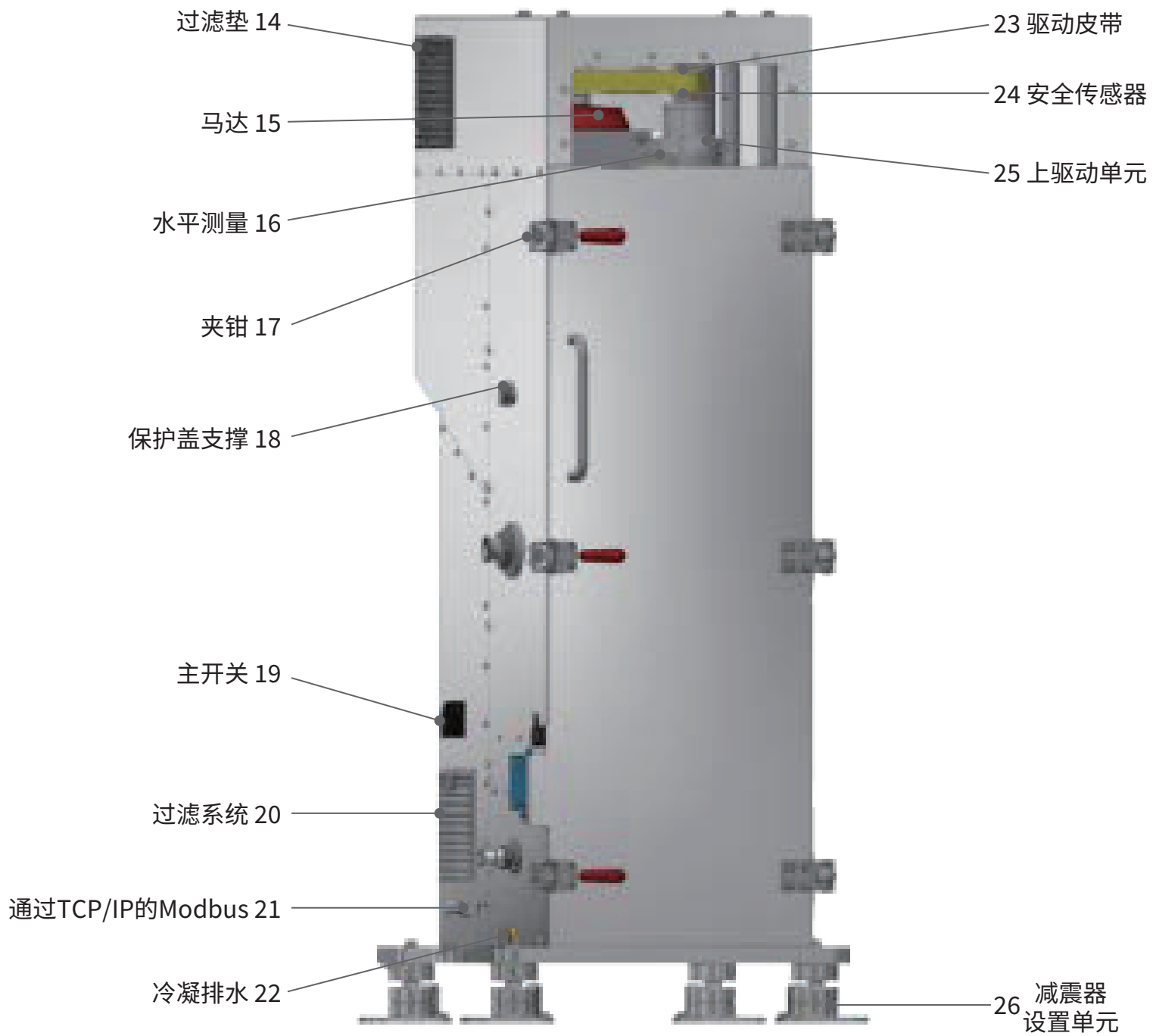
Z 101

处理量最大机型，可进行 150-600L 样品的分离。最大通量 3000L/小时。

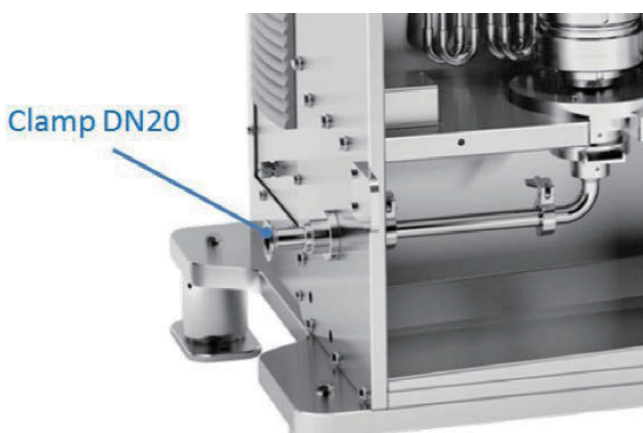
参数	型号	LE/LE GP	Z11	Z41/Z41GP	Z61/Z61GP	Z101/Z101GP
通量最小/最大 (L/小时)		5/30	5/30	20/500	50/1500	150/3000
建议通量 (L/小时)		15	5	120	360	480
转速 rpm		40000	54000	20000	17000	14000
RCF (xg)		40000	70000	17000	17000	15500
标称容量		0.25	0.25	2	6	10

最大通量是指的最适参数。当使用底部阀或液体-液体分离时，通量将减少多达50%。
*最大通量是在使用水的情况下所得数据。样品更稠或更粘将降低通量。

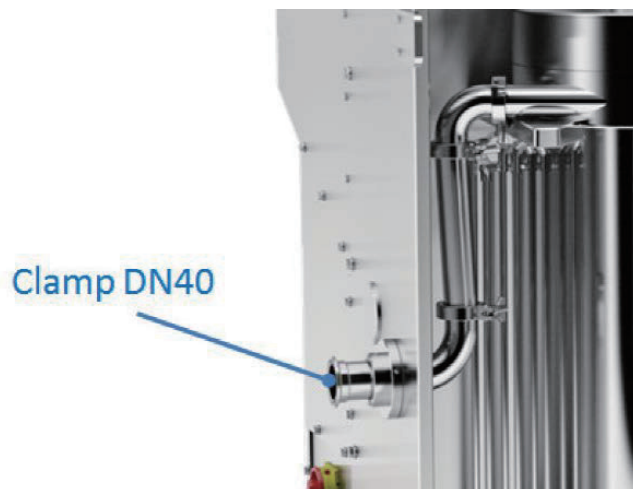




高速管式离心机主要用于从发酵液中分离出固体。也可以用来进行液-液分离的同时分离固体。离心时，液体从离心机底部进料阀进入，转鼓旋转，将不同密度的物质进行分层。液体通过径流托盘从上部连续排出，固体沉淀在转鼓内。



通过夹子连接的进样口



通过夹子连接的出样口

澄清型转鼓与分离型转鼓示意图

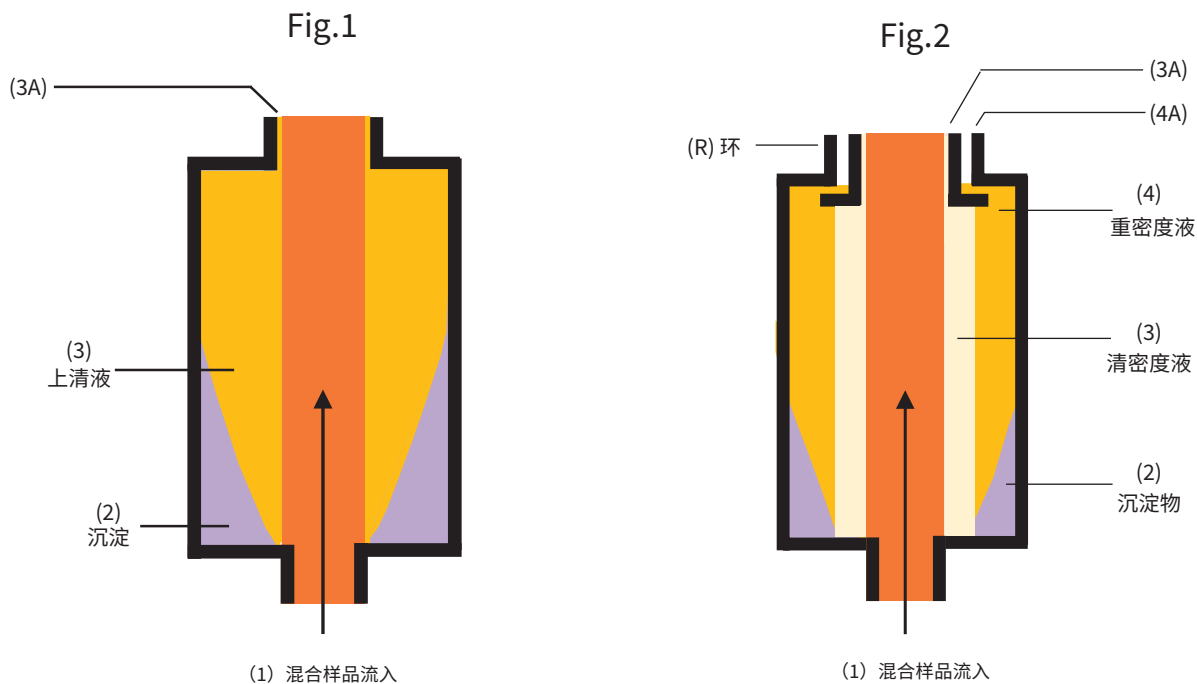


Fig.1. 澄清型转鼓-混合样品从转鼓底部流入(1). 生物样品或其它沉淀物收集到转鼓壁上，形成饼状或黏糊(2). 澄清的上清液(3)从转鼓上部流出(3A).

Fig.2. 分离型转鼓-混合样品从转鼓底部流入(1) 沉淀物收集到转鼓壁上(2)，形成饼状或黏糊(2). 上清液由于中立的的不同，分离环将也太分入轻液流(3)和重液流(4)，从分离盘流出(3A)和(4A).

全不锈钢材质



其它特性

- 快速分离
- 性能稳定一致
- 具有一系类型号便于放大生产
- 设置/使用/清洗简便批次间的停工期最短
- 无需使用更换膜或者昂贵的耗材
- 占地面积小节省空间
- 强有力的3-项电机(Z41 -Z101) 提供了快加速，及安静的操作

使用CEPA离心机带来的好处：

√ 使用经济

-无需昂贵的膜或其它一次性物品

√ 快速

-对于同样的地面或台面空间，CEPA可处理快于过滤系统很多倍。

√ 产品无浪费

-CEPA高速管式离心机，分离的固体及液体成分可现成进行使用。过滤系统会将细胞物质及其它固体捕住或嵌住。

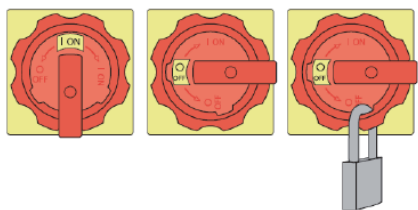
√ 性能稳定

-没有膜过滤的堵塞造成的运行中降解。没有膜老化问题或批次间的差异。

√ 坚固

-耐用的结构，全不锈钢液体通路（除选配的硅橡胶底部阀），抗化学腐蚀及高温

多种安全保障



主开关可以开关主机。在 ON/OFF 位置时，主开关可以使用挂锁锁住，防止在维护期间未经授权进行离心操作。



紧急按钮



轴套保护，有效防止运行过程中误打开转鼓



电磁阀锁止保护

常用选配件



冷却及加热盘管



转鼓升降设施

选配文件

- 检测证书3.1，符合EN 10204（对于样品接触部位）。
- FDA-声明，有关与样品接触的垫圈及其它塑料材质，如内衬的过滤袋。
- 网络通讯协议（Modbus）
- FAT-工厂测试报告(在CEPA工厂进行)
- IQ/OQ-(在客户处进行)
- SAT (现场验收报告) (在客户处)
- 与样品接触部位表面抛光度RA 0,8 或更好



天美集团总部

新界葵涌货柜码头路88号永得利广场一座26楼2606室

t 852-27519488

e techcomp@techcomp.com.hk

上海分公司

上海市松江市民益路201号16幢 (201612)

t 021-67687200

e TIL_LS@techcomp.cn

天美仪拓实验室设备(上海)有限公司

北京分公司

北京市朝阳区北苑路58号航空科技大厦1号楼4层404房间

t 010-64010651

e TIL_LS@techcomp.cn

广州分公司

广州市天河区体育西路109号高盛大厦16C (510620)

t 020-38899384

e TIL_LS@techcomp.cn

400-810-7898

www.techcomp.cn

www.techcomp.com.hk



天美集团官方网站



天美集团官方微信