

Biotron™ 大型振荡型 CO₂ 培养箱

WIGGENS 生产的振荡型 CO₂ 培养箱是理想的生物培养尤其是细胞培养设备，适用于蛋白质组学、晶体学、基因组学、细胞生物学以及新药的开发。大容量的 CO₂ 培养箱和三台独立控制工作的振荡器为细胞的悬浮培养提供解决方案。

Biotron 振荡型 CO₂ 培养箱内腔被分割为三个工作腔，有三台独立运行和控制的振荡器，三个独立的玻璃门，最大限度的保证三个振荡器的可靠独立运行；双光束红外 CO₂ 传感器，CO₂ 培养箱经典的六面加热单元设计，保证温场均匀性和温度稳定性，还有快速准确的开门后工作环境参数恢复。

磁感应线圈驱动振荡稳定可靠运行，无发热，无振动，内部单元及箱体为不锈钢设计，保证小的染菌可能性。



特点

悬浮培养细胞

振荡培养箱设计用来悬浮培养真核细胞，如 CHO、HEK、Hela。根据要求也进行静态培养。

黏性粘板 & 夹具

振荡培养箱可使用黏性粘板或通用夹具、锥形瓶专用夹具

独立振荡控制

每个振荡器都可以在外部进行单独控制

红外传感器检测

双光束的红外传感器用于控制培养箱内 CO₂ 浓度，控制精度高。

可承重的平台

每一个平台都可以按照轨道拉出，轻松取放样品瓶。

独特的轨道

由不锈钢构成，最大限度的减少污染，并易于清洁

磁驱设计

电磁驱动技术，使摇床可以在高湿的环境下使用和操作，防震设计。

温度控制佳

所有的 6 个位置的温度控制都是 PID 控制，确保了培养箱内温度快速达到设定值并且准确恒温在设定值。而空气循环系统，确保了箱体内的温度均匀性高。

空气循环系统

使腔体内无温度死角，保证箱体内部温场均匀性

自然加湿功能

底部有一个较为深和宽的加湿盘，可以提供很好的自然加湿效果。

湿度显示

LED 显示培养箱内实际的湿度值，以及提供一个建议补充加湿盘中无水的时间。

单独的玻璃门

箱体内部分为三个区域，每个区域有单独的托盘、振荡单元和玻璃门。这个设计可以有效降低热损失，以及 CO₂ 的消耗量。同时可以实现不同的振荡速率，可以同时用于锥形瓶、深孔板等培养。

自动启动功能

打开三个区域内的一个区域的玻璃门，此区域停止振荡，当关上箱门后自动运行。断电之后，也会自动重启。

UV 灭菌

紫外灯在循环风扇旁边，用于给培养箱中的空气杀菌，即时在培养过程中也可开启。UV 灯的控制面在操作面板上有一个单独的开关，开启和关闭非常方便。

抗腐蚀腔体

培养箱内部和振荡轨道都有 304 不锈钢构成，符合 GMP 要求，同时防止在高湿度条件下生锈。

除菌过滤器

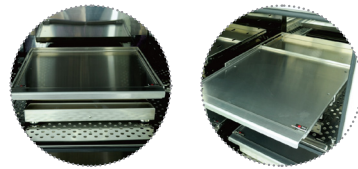
高效的 HEPA 过滤器，在培养箱的风扇附近，保证箱体内部的无菌。

可移动的搁板

如果您想要培养大的摇瓶如 5L 或者 10L，可以将上面两个区域的任意一个平板取出，即可承载大体积的摇瓶。

技术参数

型号	WCI-650CH	WCI-850CH
显示	LED 显示	LED 显示
体积	650L	850L
温度控制	范围	室温 +5-60°C
	分辨率	0.1°C
	均匀性	± 1°C (at 37°C)
	模式	轨道式
振荡控制	速率	30-200 rpm / 30-250 rpm
	精度	± 1rpm
	步进	1rpm
	振幅	25mm
湿度	≥70% (at 37°C)	
CO ₂ 控制	范围	0-20%
	精度	± 0.3% (at 5% at 37°C)
	探测原理	双光束红外传感器
	入口压力	0.7-1 bar
定时控制	范围	连续运行或者最大 47h59min
	精度	± 1%
	显示率	1min
夹套类型	空气夹套 (6 个位置加热)	
过滤器	抗菌高效的 HEPA 除菌过滤器	
UV 灭菌	4W 的 UV 灯 x1	
搁板	3 个	
尺寸 (WxDxH)	内部尺寸	700x650x1430mm / 700x800x1530mm
	振荡托板尺寸	520x520mm / 520x520mm
	底层:	700x650x430 mm
	单独区域	中层和上层: 700x800x410mm / 700x650x380mm
外部	820x780x1740mm / 820x920x1840mm	
重量	323Kg	393Kg
电源	220V, 50/60Hz	
订货号	189821	189822



通用平板

用于安装锥形瓶, 分液漏斗, 试管架等各种振荡容器固定夹具 (不含夹具, 相关夹具请参照下表)

适配主机	WCI-650CH	WCI-850CH
订货号	189433-01	189433-02
尺寸	520x520mm	520x520mm

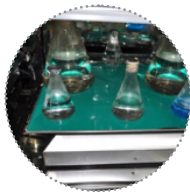
最大承载量

WCI-650CH	WCI-850CH
125mL x 156	125mL x 156
250mL x 90	250mL x 90
500mL x 60	500mL x 60
1000mL x 48	1000mL x 48
2000mL x 9	2000mL x 27

* 最大承载量可在转速 150RPM 实现

粘性粘板

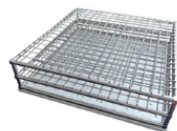
带 Wiggins 特有胶粘垫的托盘, 可以直接将各种形状的平底培养瓶固定在胶粘垫上, 包括锥形瓶、烧杯、微孔板、试管架等



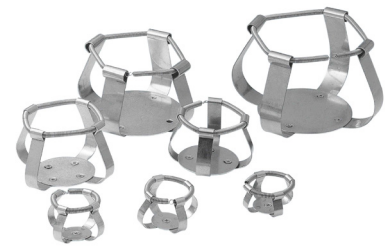
适配主机	WCI-650CH	WCI-850CH
订货号	189431-01	189431-02
尺寸	520x520mm	520x520mm

多功能振荡托盘

固定安放各种不同规格, 形状特殊的容器, 进行振荡等相关操作, 所有部分均有不锈钢制成



适配主机	WCI-650CH	WCI-850CH
订货号	189432-01	189432-02
尺寸	520x520mm	520x520mm



锥形瓶弹簧夹

锥形瓶容积	参考号	不锈钢锥形瓶夹订货号
25mL	31274	-
50mL	31279	23550
100mL	31271	23551
250mL	31275	23552
300mL	-	23556
500mL	31280	23553
1000mL	31272	23554
2000mL	31273	23555
2800mL Fernbach	-	23557
3000mL	31277	-
4000mL	31278	23558
5000mL	31281	-
6000mL	-	23559