

研究级正置金相显微镜

◆ BM100G 金相显微镜

BM100G 是一款研究级正置金相显微镜，采用全新设计的无限远色差校正光学系统和无限远长工作距明暗场半复消色差专业金相物镜，全面涵盖反射明场、反射暗场、透射明场、透反射偏光等多种观察方式，满足多种研究需求，可广泛应用于铸造、冶炼、热处理、失效分析、线路板和半导体的研究，原材料检验或材料分析等多种检测，为客户提供完善的工业检测解决方案。



◆ 产品特点

多档分光比观察头设计

全新观察筒，采用宽光束成像系统设计，支持 26.5mm 世界领先的超宽视野观察，带给您全新的大视野体验。两档式正像铰链三目观察筒，保证样品的移动方向与您通过目镜观察到的方向一致，使操作更加得心应手。

三档式铰链三目观察筒，在成像光线 100% 用于双目观察或三目摄影的基础

上，增加一档 20% 用于双目观察，80% 用于显微摄影，方便用户同时对镜下图像与视频图像进行对比观察；



偏振系统

偏振系统包括起偏器和检偏器，可做偏光检测，在半导体和 PCB 检测中，可消除杂光，细节更清楚。检偏器分为固定式检偏器和 360 度旋转式检偏器。360° 旋转式检偏器可在不移动标本的情况下，方便观察标本在不同偏振角度光线下呈现的状态。可在偏振系统的基础上加载全新研发微分干涉器，建立诺曼尔斯基微分干涉衬比系统。



中性密度滤色镜联动明暗场观察设计

照明器前端的拨杆可使明暗场观察切换更加方便，并带有中性密度滤色镜 (ND50) 联动功能。由于暗场观察时通常需要将光源开得比明场观察更亮，此功能设计可以避免用户在由暗场切换至明场时，眼睛不会受到强光的刺激，提高使

用的舒适性。



透反射照明装置，光源兼容

12V100W 超长寿命灯箱，采用 PHILIPS 7724 型卤素灯，为系统提供充足、均匀的照明环境。摇出式消色差聚光镜（N. A. 0.9）系统，优化柯拉照明低倍表现，有效校正色差球差，得到理想的图像。

专业无限远长工作距半复消色差金相物镜

● 明暗场物镜只需一个镜头就能胜任明场、暗场、偏光、微分干涉观察。暗场图像亮度得到增强，提高了样品的检出能力。

● 本系列物镜严格挑选高透过率的镜片和先进的镀膜技术，真实还原样品的自然色彩；

● 明暗场物镜采用铝制外套，大大减轻了重量，对防止环境污染，改善物镜转换的操控性做出了贡献；

● 半复消色差设计具有卓越的色差校正性能，提高了观察图像的衬度、清晰度。

● 长工作距物镜广泛适用于各种检测领域，轻松实现无损检测。



人机工程学设计，触手可及的操作

● 镜座底侧低手位调光装置，可灵活调节光线强弱，并在数字调光屏上显示

相应电压。可配合左手位粗微调焦，提高工作效率。

●数字调光屏上的开关可一键切换透反射照明，复位按钮将光强设置在使用LBD滤色镜进行显微摄影时的最佳电压，约8V，有相机标志位置。

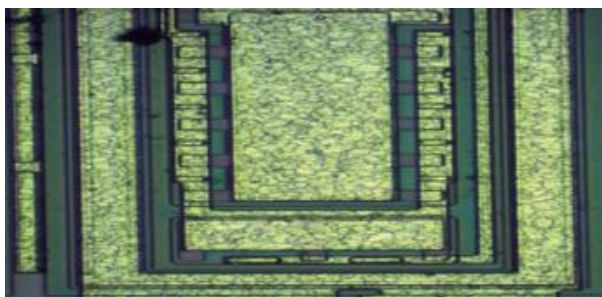
●镜座上装有3个滤色镜，另外还可以选装第四个，拉杆设计可以很容易的将滤色镜移入/移出光路。

●左右低手位粗微同轴调焦机构，带松紧调节装置。粗调行程25mm，微调精度1 μ m，可用于测量Z轴方向极细微物体的高度，如锡球。

满足多种观察方式

全面涵盖明场、暗场、偏光、微分干涉等多种观察方式，适应多种研究需求。

●高衬度暗场观察。充分利用物镜的孔径角，能够清晰的观察到金相组织的杂质及细微缺陷。



PCB 切片暗场

●简易偏光观察。采用360°旋转式检偏器可在不移动标本的情况下，方便地观察标本在不同偏振角度光线下呈现的状态。



金相组织简易偏光

◆ 技术参数及配置清单

设备名称	研究级正置金相显微镜					数量
设备型号	BM100G					1
光学系统	无限远色差校正光学系统					1
观察筒	30° 倾斜, 正像, 无限远铰链三通观察筒, 瞳距调节: 50mm~76mm, 两档分光比 双目:三目=100: 0 或 0:100					1
目镜	高眼点大视野平场目镜 PL10X25mm, 视度可调					1
物镜	倍率	数值孔径 (N. A.)	工作距离 (W. D.)	盖玻片厚 度	共轭距 (mm)	
无限远长工	5X	0.15	13.5mm	-	∞	1
作距平场明	10X	0.30	9.0mm	-	∞	1
暗场半复消	20X	0.50	2.5mm	0	∞	1
色差专业金	50X	0.80	1.0mm	0	∞	1
相物镜	100X	0.90	1.0mm	0	∞	1
物镜转换器	内定位 5 孔明暗场转换器					1
机架	透反两用机架, 低手位粗微同轴调焦机构。粗调行程 25mm, 微调精度 0.001mm。带有防止下滑的调节松紧装置和随机上限位装置。内置 100-240V 宽电压系统, 双路电源输出, 采用数字调光, 具有光强设定与复位功能、反射/透射光切换开关, 内置透射光滤色镜 (LBD、ND6、ND25)					1
载物台	右手位 4 英寸机械平台, 行程 105mmx102mm, 带 Y 轴锁定机构, 可带透射系统挡光板, 带玻璃载物台板					1
反射照明系统	明暗场反射照明器, 带可变孔径光阑, 视场光阑, 中心可调; 带明暗场照明切换装置; 带滤色片插槽, 带起偏镜/检偏镜插槽; 12V100W灯室, 透、反射通用预定中心					1
透射照明系统	12V100W 灯室, 透射用, 预定中心					1
聚光镜	摇出式消色差聚光镜 N. A. 0.9, 可变孔径光阑, 中心可调					1
滤色片	蓝色滤色片					1
	绿色滤色片					1
偏光附件	起偏镜插板, 固定式检偏镜插板, 360° 旋转式检偏镜插板					1
电源	自适应宽电压 90-240V					1
高清相机	1800 万像素, USB3.0, SONY1/2.2 “芯片, ISP 引擎, 0.1ms~15s					1
全模块拍照测量软件	专业图像处理测量软件。本软件不仅提供简单的视频预览, 图像采集, 相机参数调节, 录像, 回放等相机基本功能。还提供一套完善的测量机制, 可精确测量各种微小物体的尺寸。比如测量印刷品网点直径, 面积, 测量细胞截面积等等。另外还提供了自动计数功能, 图像拼接功能, 图像融合功能等等。还支持导出数据到 Excle, Word 中。					1

	强大的功能，人性化的界面设计。	
电脑	联想台式、内存 4G、显示器 19.5 寸、硬盘容量 1T、带读写光驱	1
配件/备用件	/	1