

Cascade III 规格参数

产水水质	
指标	III级纯水
电导率/电阻率	< 10 μs/cm@25°C (电阻值 < 5)
TOC (ppb)*	< 5
细菌 (CFU/ml)**	< 0.01
颗粒(>0.2μm)**	< 1
内毒素(EU/ml)**	< 0.001
RNA酶(pg/ml)***	< 1
DNA酶(pg/ml)***	< 5
蛋白酶 (μg/ml)***	< 0.15
内毒素(EU/ml)***	逐渐至2.0L/分钟
产水速度	逐渐至2.0L/分钟
系统	反渗透水
Cascade III.i 5	5L/H
Cascade III.i 10	10L/H
Cascade III.i 20	20L/H
Cascade III.i 30	30L/H
系统	III级纯水
Cascade III.i 5	最高可达2L/min
Cascade III.i 10	最高可达2L/min
Cascade III.i 20	最高可达2L/min
Cascade III.i 30	最高可达2L/min
系统	I级超纯水
Cascade III.i 5	最高可达2L/min
Cascade III.i 10	最高可达2L/min
Cascade III.i 20	最高可达2L/min
Cascade III.i 30	最高可达2L/min
进水要求	
电导率 (μs/cm@25°C)	< 2000
压力 (bar)	0.5-6
温度 (°C)	5-40
余氯	< 3
悬浮物指数	< 12
pH	4-10
产品尺寸 (mm)	
主机	H 575 X W 366 X D 492
水箱	H 1200/900/600 X W 390 X D 364
预处理	H 463 X W 220 X D 380
远程取水手柄	H 845 X W 280 X D 280
净重 (KG)	
主机	23
水箱	5(35L); 7(70L); 9(105L)
预处理	7
取水站	6
供电	
供电电压	100-240V 50-60Hz
功率	主机 220W; 预处理 75W

产水速度

系统	反渗透水	III级纯水	I级超纯水
Cascade III.i 5	5L/H	最高可达2L/min	最高可达2L/min
Cascade III.i 10	10L/H	最高可达2L/min	最高可达2L/min
Cascade III.i 20	20L/H	最高可达2L/min	最高可达2L/min
Cascade III.i 30	30L/H	最高可达2L/min	最高可达2L/min

订购信息

货号	描述
LWFS31305	Cascade III.i 纯水/超纯水一体化系统 5L/H
LWFS31305R*	Cascade III.i 纯水/超纯水一体化系统 5L/H - 水箱水质监控
LWFS31305T	Cascade III.i 纯水/超纯水一体化系统 5L/H - TOC
LWFS31305TR*	Cascade III.i 纯水/超纯水一体化系统 5L/H-TOC和水箱水质监控
LWFS31310	Cascade III.i 纯水/超纯水一体化系统 10L/H
LWFS31310R*	Cascade III.i 纯水/超纯水一体化系统 10L/H - 水箱水质监控
LWFS31310T	Cascade III.i 纯水/超纯水一体化系统 10L/H-TOC
LWFS31310TR*	Cascade III.i 纯水/超纯水一体化系统 10L/H-TOC和水箱水质监控
LWFS31320	Cascade III.i 纯水/超纯水一体化系统 20L/H
LWFS31320R*	Cascade III.i 纯水/超纯水一体化系统 20L/H - 水箱水质监控
LWFS31320T	Cascade III.i 纯水/超纯水一体化系统 20L/H - TOC
LWFS31320TR*	Cascade III.i 纯水/超纯水一体化系统 20L/H - TOC和水箱水质监控
LWFS31330	Cascade III.i 纯水/超纯水一体化系统 30L/H
LWFS31330R*	Cascade III.i 纯水/超纯水一体化系统 30L/H - 水箱水质监控
LWFS31330T	Cascade III.i 纯水/超纯水一体化系统 30L/H - TOC
LWFS31330TR*	Cascade III.i 纯水/超纯水一体化系统 30L/H - TOC和水箱水质监控

* 与带水箱水质监控的水箱配套使用

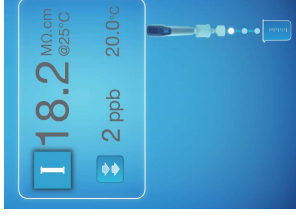
cascade III I

全新智能实验室纯水/超纯水一体化系统



尽善尽美 所见即所得

全新一体化实验室水纯化系统Cascada III.I，以自来水为源水，可制备30L/H的实验室III级纯水，并可从灵活或远程的取水手柄以最高2L/min流速取得III级纯水和I级超纯水。取水手柄可实时显示水质和操作条件。设计紧凑的取水装置（底座为28x28cm）为客户提供真正的灵活使用，使得用户可最大限度地利用桌面空间，同时可将取水手柄放置于最方便取水的位置。



▶ Cascada III.I产生的实验室III级纯水 适用于以下实验应用

- 微生物培养基的配制
- 实验器具的最终冲洗
- 为各种仪器供水
 - I级超纯水系统
 - 玻璃器具自动清洗机
 - 临床检验仪器
 - 灭菌器

▶ 整体化流程控制 保证Cascada III.I系统可在水箱中持续供应III级纯水。通过水箱紫外照射灭菌和气体过滤器保持水质，尽可能避免纯水在水箱中被CO₂、挥发性有机物、颗粒和细菌等二次污染

- ▶ 灵活的取水方式 使用Cascada III.I系统，您取用III级水可以采用三种方式：直接取水箱取水口取用，从主机上的灵活取水手柄取用，从远程取水手柄取用，其距离主机最远达到2.9米（串联可达5.8米）。
 - 实时水质数据在取水手柄和主机监控屏上同时显示... 所见即所得
 - 水箱水龙头处纯水取水速度大于2L/min，灵活及远程取水手柄处取水速度从逐滴至2L/min，并提供大于120L/H的峰值用水量
 - 取水手柄可充分执行常规系统控制功能，包括满足GLP规范要求要求的“打印报告”，进而满足了桌面空间最优化利用的要求，例如主系统、预过滤器和水箱可全部放置在实验台下面



▶ Cascada III.I产生的实验室I级超纯水 达到或超过各种标准中规定的I级水质，如ASTM、CAP、ISO3696、CLSI、JISK0577等，及USP、EP和ChP中规定的试剂级超纯水要求。

- 化学仪器分析：HPLC、UPLC、AA、ICP、LC-MS、GC-MS、ICP-MS和IC、电化学、痕量分析、颗粒计数、总有机碳（TOC）检测
- 生物仪器分析：PCR、DNA测序、电泳
- 动物和植物细胞培养、分子生物学、单抗制品相关应用

▶ 多种终端过滤器可供选择 满足您多种应用要求

- 0.2µm除菌过滤器 - 去除细菌和颗粒
- 0.1µm终端过滤器 - 去除绝大部分颗粒物和支原体
- 正电荷吸附终端过滤器 - 去除RNASE、DNASE、PROTEASE和内毒素

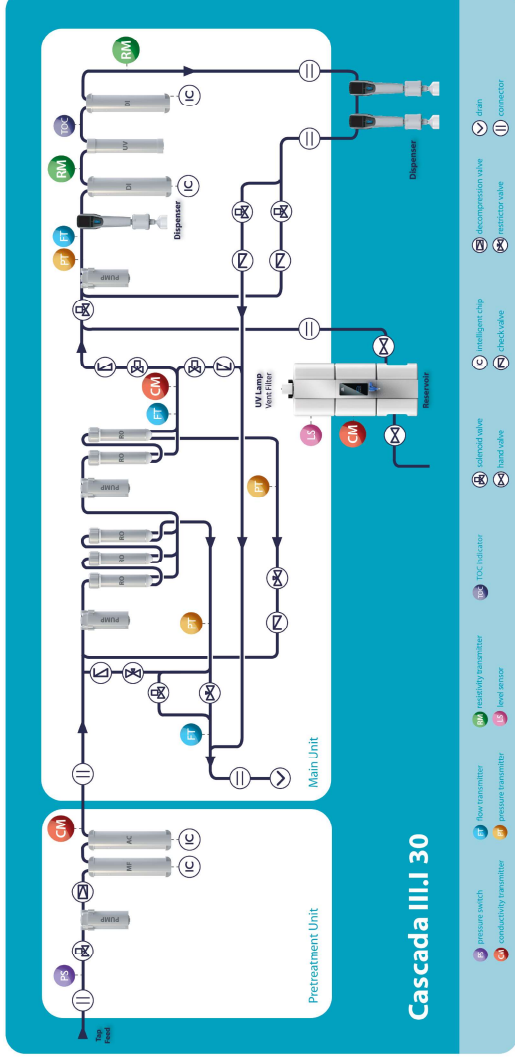
▶ 灵活的取水方式 使用Cascada III.I系统，您可以直接从主机上的灵活取水手柄取用I级水，也同样可从两个额外的远程取水手柄取水，其最远放置距离达到2.9米（串联可达5.8米）。每个取水手柄都放置在支架上，并由0.8米自由使用距离

- 取水模式：
 - 多种预设恒定流速：从逐滴至2.0L/min
 - 定量取水（最大至90L）

- 取水手柄可充分执行常规系统控制功能，包括满足GLP规范要求要求的“打印报告”，进而满足了桌面空间最优化利用的要求，例如主系统、预过滤器和水箱可全部放置在实验台下面

尽善尽美 每一步经历最大化成都的纯化

Cascade III I实验室水纯化系统采用最先进的技术平台，整合满足您独特的水源条件、应用需求及功能需求。该系统使每一个阶段的纯化能力最大化，从而可稳定获得高质量的纯水和超纯水。此外，独特的系统检测和漏水保护功能可以让您对实验室供水安全更放心。



集成化预过滤模块

- ▶ 通过控制进水压力和监测流速优化系统运行。增压泵为可选配置
- ▶ 3.2英寸屏幕以彩色图标显示每个组件的运行状态
- ▶ 根据当地自来水水质选择滤芯
 - 碳密度指数 (SDI)
 - 氯含量
 - 微生物
- ▶ 过滤器附有IC芯片确保安装和操作正确
- ▶ 滤芯更换便捷

集成化反渗透技术

- ▶ 两级反渗透技术，保证优质和稳定的产水质量。当进水电导率高达2000µs/cm时，产水的典型值为5µs/cm
- ▶ 卓越的反渗透纯化能力有效延长后续去离子柱和终端过滤器器的使用

集成化水质精制技术

- ▶ 针对不同实验应用要求，可选择相应去离子柱（附有IC芯片）
- 标准大容量精制柱—适用于常规超纯水需求
- 低TOC柱—适用于高灵敏度分析
- 低硼柱—适用于ICP分析
- ▶ 紫外光氧化装置提供有效的有机物氧化控制，帮助系统重启时迅速恢复水质
- ▶ 总有机碳 (TOC) 监测技术提供实时水质数据

集成化漏水保护装置

- ▶ 独特的底板设计将不同位点可能的漏水，定向导流至排水口，位于排水口的漏水传感器可灵敏检测到高度接近1mm的微量漏水
- ▶ 在自来水预过滤模块内也配置了漏水保护传感器

集成化水箱

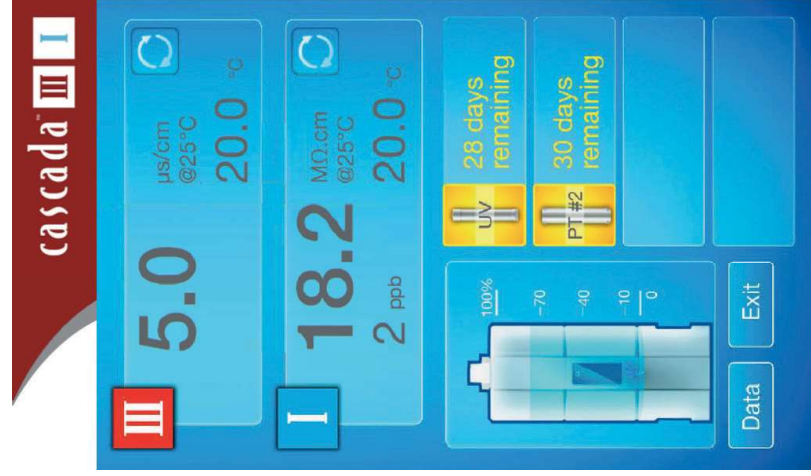
- ▶ 水箱紫外灯照射时长、水质再循环和电导率水平等功能信息整合入主系统
- ▶ 水箱空气过滤器减少环境污染物，例如CO₂、颗粒物、细菌和挥发性有机物
- ▶ 双重液位传感器装置为系统提供额外安全保障，独立高液位传感控制，实现异常超高液位 (110%) 保护，协同全程液位传感，实现正常高液位 (100%) 和低液位 (10%) 超纯水产水保护

集成化系统控制

- ▶ 对电导率、压力和流速进行多达6个阶段的全程监控
- ▶ 系统状态以图形和彩色图标的方式进行可视化显示
- ▶ 自动化消毒程序去报彻底的系统消毒效果
- ▶ 包括RS232和SD卡在内的多种数据管理选项

尽善尽美 指尖触控智能系统

Cascade III.I 实验室水纯化系统，可智能化选择显示您进行有效操作所需的信息。配置7英寸触摸屏，使用图标和色码显示，进行用户友好的人机互动。当需要时，非常直观的操作，如系统维护、系统启动和历史数据追溯亦可轻松完成。

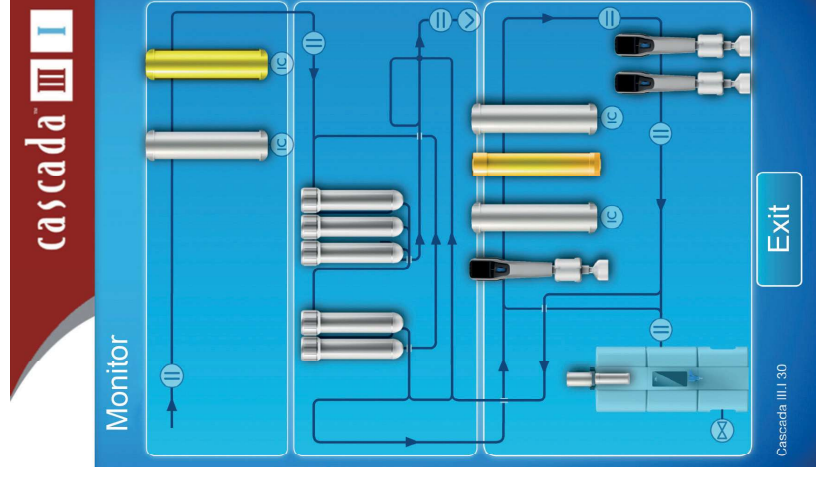


- ▶ **常用操作界面** 全面显示运行参数，一瞥即知
 - 两种产水水质数据：电导率/电阻率、TOC、产水温度及取水速度
 - 水箱液位
 - 在线报警

▶ **7英寸触摸屏** 提供友好惬意的使用体验

- 智能手机的“触摸”方式，鼓励新用户轻松操作
- 具有色标（红色，琥珀色，蓝色）和闪光提示，为“非常规行为”和相应的紧急/危险状态提供指示
- 无与伦比的操控“宽度”和“深度”

▶ **多语言支持** 按照使用者偏好，可选择中文、英文、日文或韩语



▶ **监控界面** 为耗材更换管理提供科学依据

- 流量和压力监测
- 使用时间
- 水质监测

▶ **所有耗材状态一屏俱览**

- ▶ **红色、琥珀色、蓝色三色指示**会在两个层面参与警报
 - 单个模块出现问题
 - 在紧急状态下，整个系统背景颜色发生变化