



具有蓝牙功能的
Smart™ 传感器

Available Spring 2020

DST810 Smart™ 多功能传感器

为了使产品具有“突破性”，它必须极大地改变常规行为并增强功能。最新款DST810智能多功能传感器，以及Airmar的CAST™App，可以结合船体数据，通过无线设备使用简单可靠的方式校准速度数据，使之更准确。这改变了船员接收和传递信息的方式，以使船体获得更好的性能。这是一种简单，一致的校准对水速度的方法，而与船上的显示系统无关。DST810和Airmar CAST App提供了一种新的连接方式，而以前甚至现在，只能通过昂贵的基于PC的软件才能使用。

除了水温，水深和最新升级的5 Hz（每秒5次）的对水速度输出外，DST810还具有集成的姿态传感器，用于测量船体倾斜斜数据。该信息与Airmar强大而简单的CAST App结合在一起，可快速直观地在多个倾斜角度和速度范围下对速度进行校准，而与车载仪表无关。

所有的速度校准和NMEA配置都存储在DST810传感器内部—而不是储存在显示器内。



- **NEW**—5 Hz速度输出(每秒5次) 明显更平稳和更快的对水速度数据输出，为现场人员提供更好的数据支持
- **NEW**—集成姿态传感器，可输出船体倾斜数据，更加适用于帆船和动力船
 - 简单的姿态校准就可以校正不水平的安装
- **NEW**—Airmar's CAST App无线连接，具有更加用户友好的用处：
 - 校准DST810更加简单、直观，无论船上使用的是什么品牌、型号的显示仪表
 - 进行基本和高级的倾斜补偿，以提高整个速度范围内的对水速度的精度
 - 高级速度校准允许手动输入多个倾斜角度和多达10个速度，以前只能通过昂贵的PC软件才能实现。
 - 启用和禁用PGN并设置偏移量和输出频率



AIRMAR®...IT'S WHAT'S UNDER YOUR BOAT.

AIRMAR®
TECHNOLOGY CORPORATION



轻松适应大多数Airmar 2" 外壳



帆船

- 5Hz频率输出使得对水速度输出更加平滑
- 使用Airmar's CAST App进行校准，无线连接、校准速度，配置仪器
- DST810在仪器内部存储配置信息，传输数据到NMEA2000网络
- 一体式传感器，可输出水深、姿态校正后的对水速度，倾斜角度，水温数据



动力船

- 一体式传感器，可输出水深、姿态校正后的对水速度，倾斜角度，水温数据
- 使用Airmar's CAST App进行水深校准和速度校准
- 更好的浅水性能

技术参数

重量:

- 0.9 kg (2.0 lb)—塑料
- 1.6 kg (3.5 lb)—铜
- 1.9 kg (4.2 lb)—不锈钢

声窗: 聚氨酯

斜升角: 最大22°

数据输出频率: 水深: 1Hz
速度: 5Hz
倾斜: 10Hz

姿态精度: ±1° 经过校准

测深声呐频率: 235 kHz

最小深度: 0.5 m (1.6')

最大深度: 可达100 m (330')—NMEA2000®

速度范围: 可达45 knots

耐压范围: 3 m (10')

脉冲频率: 20,000 p/nm* (5.6 Hz per knot)

供电电压: 9 VDC to 16 VDC— per NMEA2000®

耗电量: <200 mA— per NMEA2000®

无线协议: Bluetooth Low Energy (BLE)

无线距离: 最大30 英尺(9米, 根据安装位置不同)

线缆长度: 6 m (20') DeviceNet—NMEA2000®

温度精度: ±0.5°C (±1.8°F)

温度范围: -10°C to 40°C (14°F to 104°F)

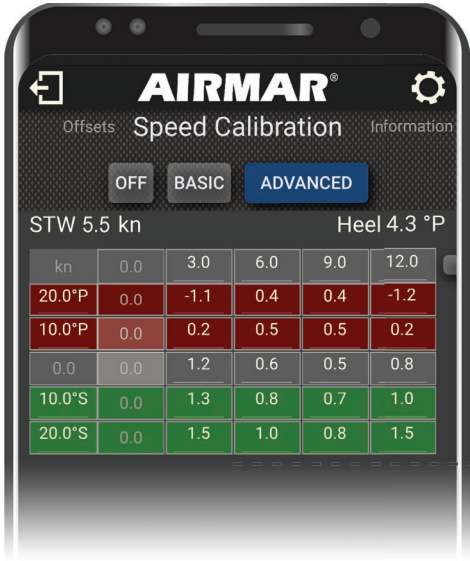
NMEA2000® 负载等效 (LEN): 3

CE标准: 符合IERC60945

*p/nm = pulses per nautical mile 每海里脉冲数



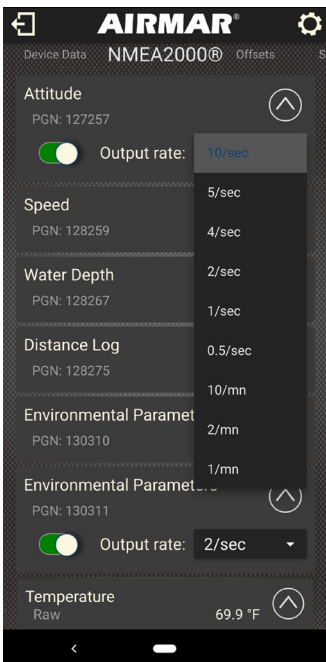
使用Airmar CAST™ App来校准速度和倾斜角度，以获得最佳性能



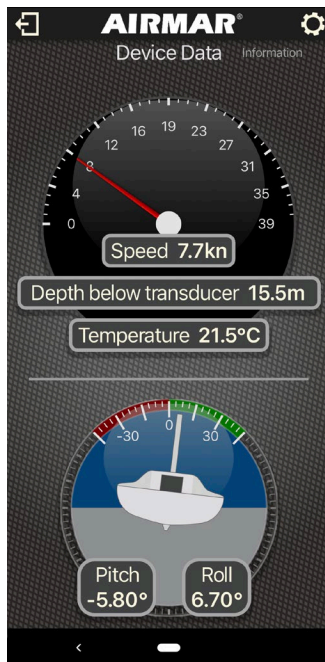
无线连接



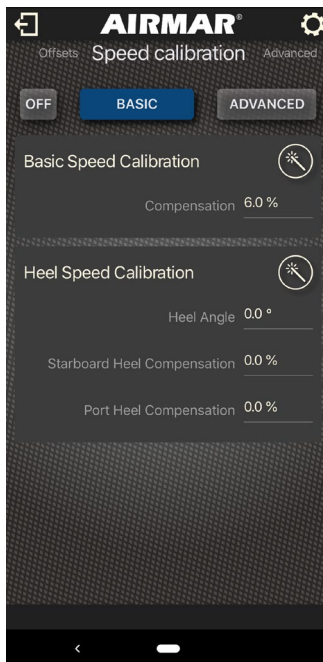
配置输出



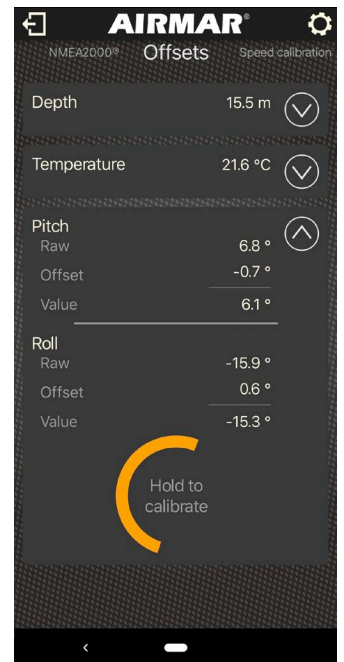
显示数据/仪表盘



校准速度和姿态



配置和校正姿态偏移



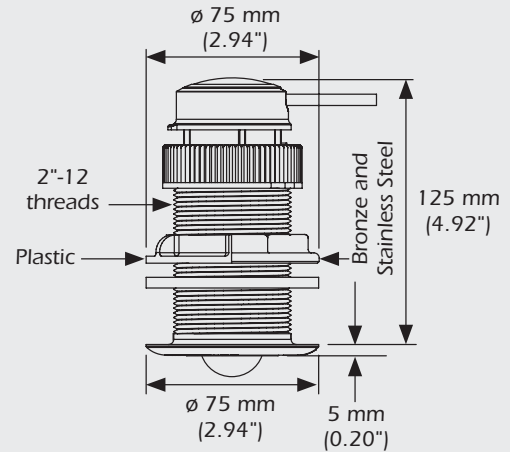
数据输出协议

NMEA2000® Supported PGNs

59392ISO Acknowledgement
600928ISO Address Claim
126208Acknowledge Group Function
126464Transmit PGN List Group Function
126464Received PGN List Group Function
126996Product Information
128259Speed (Speed Water Reference)
128267Water Depth (With Transducer Offset)
128275Distance Log
130310Environmental Parameters (Water Temperature)
130311Environmental Parameters (Water Temperature)
130312Environmental Parameters (Water Temperature)
127257Attitude

尺寸

P617V Plastic, B617V Bronze, and SS617V Stainless Steel



Airmar的创新外壳设计结合了一个自动关闭阀，可在拆下插入件时最大程度地减少流入船上的水。



AIRMAR
TECHNOLOGY CORPORATION

www.airmar.com

©2020 AIRMAR Technology Corporation

As AIRMAR constantly improves its products, all specifications are subject to change without notice. All AIRMAR products are designed to provide high levels of accuracy and reliability, however they should only be used as aids to navigation and not as a replacement for traditional navigation aids and techniques. Smart™ is a trademark of AIRMAR Technology Corporation. The Bluetooth® word mark and logos are registered trademarks owned by Bluetooth SIG, Inc. and any use of such marks by AIRMAR Technology Corporation is under license. Other company or product names mentioned in this document may be trademarks or registered trademarks of their respective companies, which are not affiliated with AIRMAR.



拜能仪器
BAINENG INSTRUMENTS

AirMar中国代理商

上海拜能仪器仪表有限公司

上海市宝山区友谊路1588弄2号楼402室, 201900

电话: 021-66751761 传真: 021-66751763

网站: www.bncorp.com.cn, 邮箱: sales@bncorp.com.cn