

# ATR<sup>®</sup>

## ——全自动固相萃取系统



- 覆盖水质、食品农产品药品、土壤的固相萃取仪
- 化繁为简、只做最好用的固相萃取系统
- 卓越品质、非凡体验——尽在美国ATR

**ATR Technology Inc**

# Super SPE 300

## 大体积全自动固相萃取仪

### ——适用于大体积水样的全自动固相萃取仪

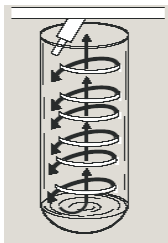
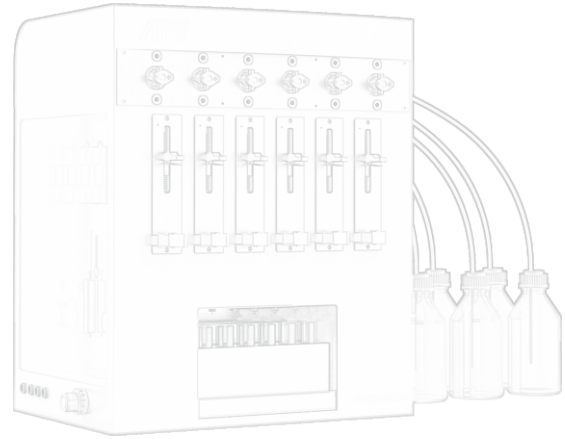
SuperSPE 300 大体积全自动固相萃取仪采用高精密计量泵进样，可处理高达20L的液体样品，由于采用正压上样方式，可以避免水中细小颗粒物引起的堵塞，可适用于各种不同类型的样品，如饮用水、地表水、地下水、食品饮料等液体样品或固体、半固体样品提取液中痕量有机萃取和浓缩，尤其适合大体积液体样品中微量污染物的富集和纯化。

SuperSPE 300 大体积全自动固相萃取仪所采用的的方法均经过EPA认可，且满足中国GB标准，仪器存储有常用方法，也可根据需要进行优化；操作界面简单、方便，极易学会；带漏液报警功能，可选配自动定量浓缩模块实现自动固相萃取和浓缩一体化自动操作，简单方便。

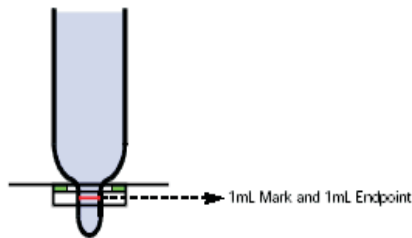
### 主要技术参数：

- ◆ 通道数：6通道，可同时处理6个大体积样品
- ◆ 进样方式：样品泵采用高精密计量泵、自动正压方式进样
- ◆ 进样体积：10---20000ml
- ◆ 样品泵流速：0—60ml/min；试剂泵：0—250ml/min
- ◆ 试剂进样方式：高精密注射泵
- ◆ 准确度：±1.5%
- ◆ 适用小柱：1ml/3ml/6ml标准固相萃取小柱，不受品牌和填料体积影响
- ◆ 可进试剂数量：7个
- ◆ 仪器存储常用水质样品标准萃取方法，简单易用
- ◆ 六通道计量泵同时或单独上样，相互独立、互不干扰！
- ◆ 可配套萃取盘，适用各种膜式萃取





漩涡气流斜吹技术



定量浓缩

## 选配模块：自动定量浓缩装置



- ◆ 可同时定量浓缩6个样品
- ◆ 样品体积：0--50ml
- ◆ 采用漩涡气流斜吹技术，保证高回收率和浓缩速度
- ◆ 内置加热和氮吹的工作原理，电脑控制，操作简单方便
- ◆ 可定量浓缩至：0.5 ml和1.0ml
- ◆ 无需样品转移，萃取浓缩一次性完成

可快速选配全自动氮吹定量模块，做到固相萃取和定量浓缩联机使用，无需样品转移，简单方便

## 美国ATR公司简介

ATR Technology Inc. 位于全球500强企业圣地—美国特拉华州，是一家专注于实验室水质分析仪器及样品前处理设备的高科技研发企业。人性化、自动化、智能化是其设备研发的一贯宗旨，公司拥有强大的研发能力和业内顶尖的专业技术团队，所开发每一款产品性能均经过多次科学论证和严格测试，堪称经典！

ATR产品自进入中国以来，已获得数百家用户的青睐，并得到一致好评，我们坚信：好用的产品才是对客户最大的责任！

ATR 出品，必属精品！



中国区总代理



力德生物科技（上海）有限公司

地址：上海市中春路1288号金地科创园6号楼301室

电话：021-5268 0862

传真：021-5268 1673

网址：[www.lead17.cn](http://www.lead17.cn)

邮编：201108