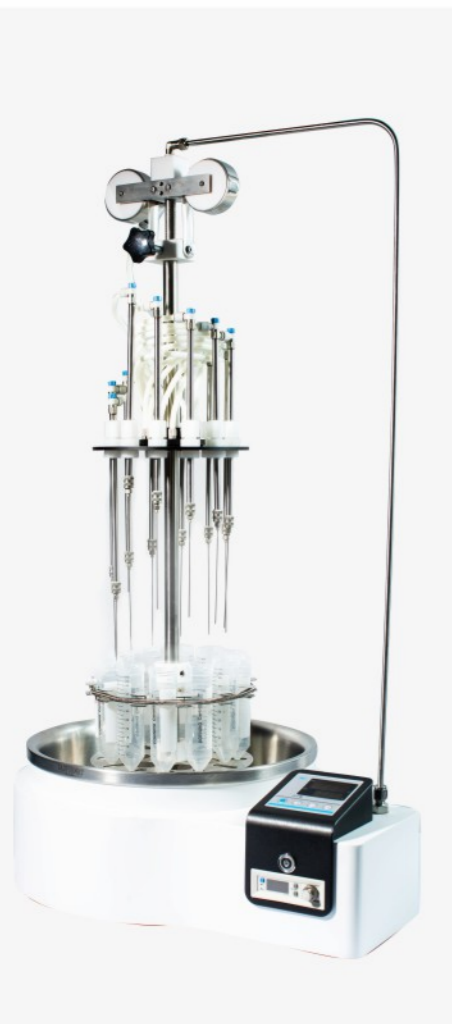


■ 智科仪ZKNEV-12/ZKNEV-24水浴氮吹仪



应用范围

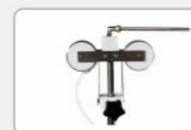
ZKNEV氮吹仪采用水浴恒温加热的方式，将氮气快速、连续、可控地吹入加热的样品表面从而将样品进行浓缩，这种方法省时、操作方便、容易控制，主要用于色谱、质谱等分析样品的纯化和制备，广泛应用于农残分析、环境分析、制药药检、生物分析、商品检验、食品饮料等领域，通过加快水、甲苯、甲醇、丙酮等溶剂的挥发，省时、省力、快速浓缩获得样品。

功能特点

- 1.支持12/24位通道同时浓缩，操作简单灵活。
- 2.每个通道标配带刻度盘的流量调节阀，可实现每通道单独调节气流大小，实验中可按下锁止，使流量不偏移。
- 3.装有升降弹簧轮组件，氮吹针管可上下自由升降，满足不同高度的测试需求。
- 4.可兼容不同的试管、离心管、小烧杯等多种规格尺寸浓缩管。
- 5.旋转样品支架可以360度自由旋转，操作者可从正面接触样品，方便操作。
- 6.采用流量可调数显表，实时显示精确流量，方便进行定量控制，实验数据可记录，可重复。
- 7.实时显示水浴温度，水浴加热采用PID精准控温，精度达到 $\pm 0.2^{\circ}\text{C}$ 。
- 8.水浴槽干烧自动断电并报警提示。

结构图

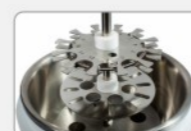
升降弹簧轮组件：
容易回升到顶部，
操作便利。



带刻度流量调节阀：
可按下旋钮锁止在
需要的刻度，流量
不产生偏移。



旋转样品支架：
样品支架可旋转，
可兼容多种不同
规格尺寸浓缩管。



流量可调数显表：
精确显示、控制
流量，实验数据
可记录，可重复。



不锈钢内胆：
内胆一体成型，
整体无焊接。

PID控温技术：
采用PID控制技
术，温度稳定。

水浴氮吹仪技术参数

水浴氮吹仪技术参数	单位	ZKNEV-12	ZKNEV-24
工作温度范围	$^{\circ}\text{C}$	20~99.9	20~99.9
温度稳定性	$^{\circ}\text{C}$	± 0.2	± 0.2
温度设定方式		数字	数字
温度显示方式		LED	LED
温度分辨率	$^{\circ}\text{C}$	0.1	0.1
温度控制		PID	PID
加热功率	kW	1	1
样品位数	位	12	24
样品试管尺寸	mm	直径10-29试管离心管等	直径6-16试管离心管等
标配针头		19号	19号
氮气流量	ml/min	推荐350	推荐350
气体输入压力范围	MP	小于0.2	小于0.2
气体输出压力范围	MP	0-0.2	0-0.2
气源要求		洁净氮气或其它惰性气体	洁净氮气或其它惰性气体
氮吹尺寸(直径×高)	cm	24×85	24×85
水浴槽尺寸(长×宽×高)	cm	50×35×20	50×35×20
重量	kg	12	15
使用环境温度	$^{\circ}\text{C}$	+5~+40	+5~+40
电源	V	交流220	交流220