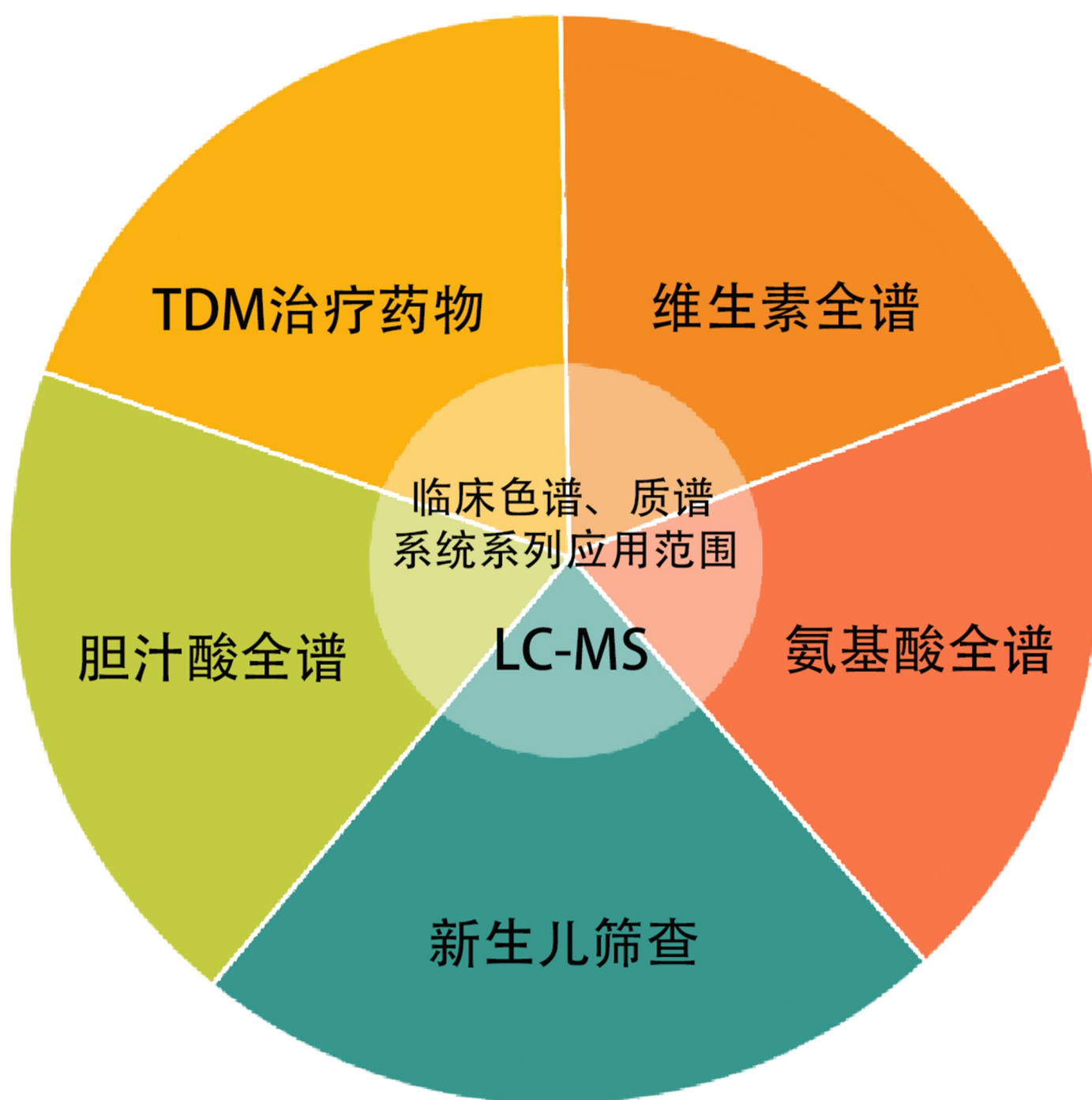


# GI-AMS4500 全自动高通量二维液质联用系统

---应用范围





## GI-AMS4500全自动高通量二维液质联用系统

### 特点

- 01 全自动，血清上样到出结果全部自动完成,无需人为干预.
- 02 高通量，每天平均可做三百个样品.
- 03 双二维，2套二维色谱分析系统同时工作.
- 04 高精度，应用了人工智能技术，可减少人为误差.

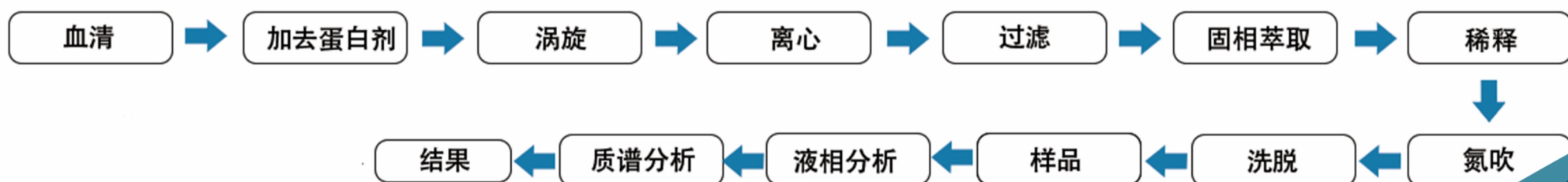
血清

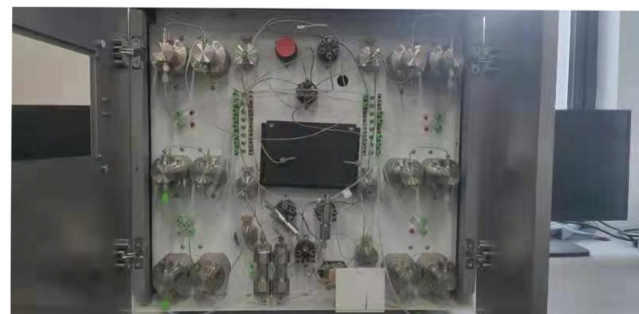
GI-AMS4500全自动高通量二维液质联用系统处理流程

结果

VS

普通液质联用系统操作流程

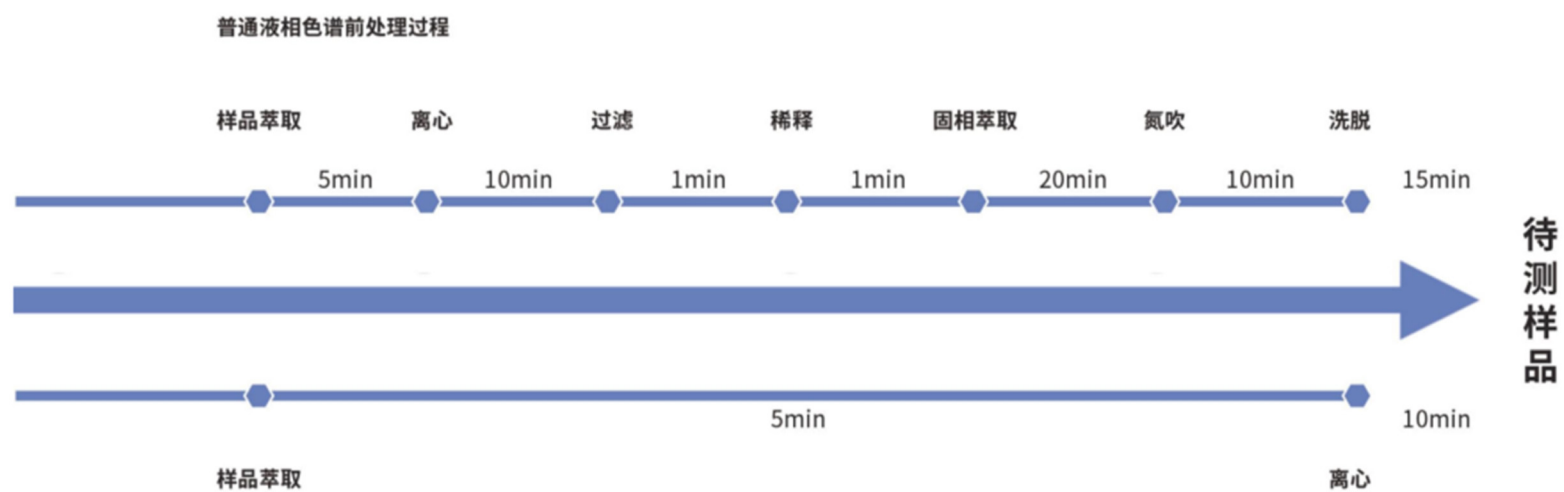




## 卓越的双二维系统

- 二维液相色谱拥有一维在线萃取样品，二维分析样品，大大减少人工操作，解放人力劳动。

### 二维液相色谱与普通液相色谱的前处理过程对比



- 自动进样器部分和一维萃取部分以及二维样品分析部分，三个部分可同时叠加工作，减少每个样品的分析时间。确保每个样品分析时间在10min以内（普通液相色谱平均样品分析时间在20min以上）。
- 分析主泵可升级为超高压四元恒流泵，可兼容柱效更高的色谱柱，可进一步减少每个样品的分析时间；超高压四元恒流泵也可以为后期拓展其他特殊药物分析做基础，支持用户自主开发方法。

# 全自动高通量二维液质联用系统可测定范围

## 测定TDM药物(部分)

精神类:氯氮平、奥氮平、利培酮、文拉法辛、阿米替林、阿立哌唑、氩米帕明、西酞蓄兰、奋乃静、氟哌啶醇、米氮平、帕潘立酮、异丙嗪、氟西汀、三氟拉嗪、帕罗西、隆疏平、氯丙除、度洛西汀、氟伏沙明、去甲替林、齐拉西酮、多虑平、氨磺必利、舍曲林、舒必利抗

抗癫痫类:苯妥英钠、奥卡西平、拉莫三嗪、卡马西平、丙戊酸钠、左乙拉西坦

抗生素类药物:美罗培南、亚胺培南、替考拉宁、去甲万古霉素、万古霉素、替加环素、莫西沙星、伏立康唑、托普霉素、亚胺培南

其他药物 甲氨蝶呤、紫杉醇、顺铂、卡铂、5-氟尿嘧啶、呋喃氟尿嘧啶、阿霉素茶碱、地高辛、硝酸甘油、利血平、辛伐他汀、匹伐他汀、维拉帕米、依托贝特

## 测定胆汁酸(部分)

胆酸、甘氨酸胆酸、牛磺去氧胆酸、熊去氧胆酸、鼠胆酸、牛磺石胆酸、牛磺胆酸、猪脱氧胆酸、甘氨酸脱氧胆酸、甘氨酸鹅脱氧胆酸 等。

## 测定氨基酸(部分)

苏氨酸、丝氨酸、谷氨酸、脯氨酸、甘氨酸、缬氨酸、组氨酸、苯丙氨酸、精氨酸、丙氨酸、赖氨酸、胱氨酸 等。

## 测定维生素(部分)

维生素A、C、E、B1、B2、B5、B6、B9、B12 等。

## 测定新生儿遗传代谢病(部分)

琥珀酰丙酮和非衍生化多种氨基酸、肉碱等。