

相关服务

培训

JRI专业技术工程师对使用人员提供全面培训。



验证

JRI专业技术工程师提供IQO验证服务。

维护

我们经验丰富的团队可以为用户提供:

- 软件和硬件一年质保
- 远程技术维护应用APP
- 现场的巡检和技术支持



法国JRI温湿度监控系统

— 基于LoRa传输技术

法国进口 | 实时警报 | 多物理量集成监控

符合GMP、GSP、FDA 21CFR PART 11要求



天津奥佳科技股份有限公司

地址：天津市华苑新产业园区榕苑路15号5号楼B座701

电话：022-2385 8816

传真：022-2385 8811

邮箱：tmi@on-well.com

www.on-well.com



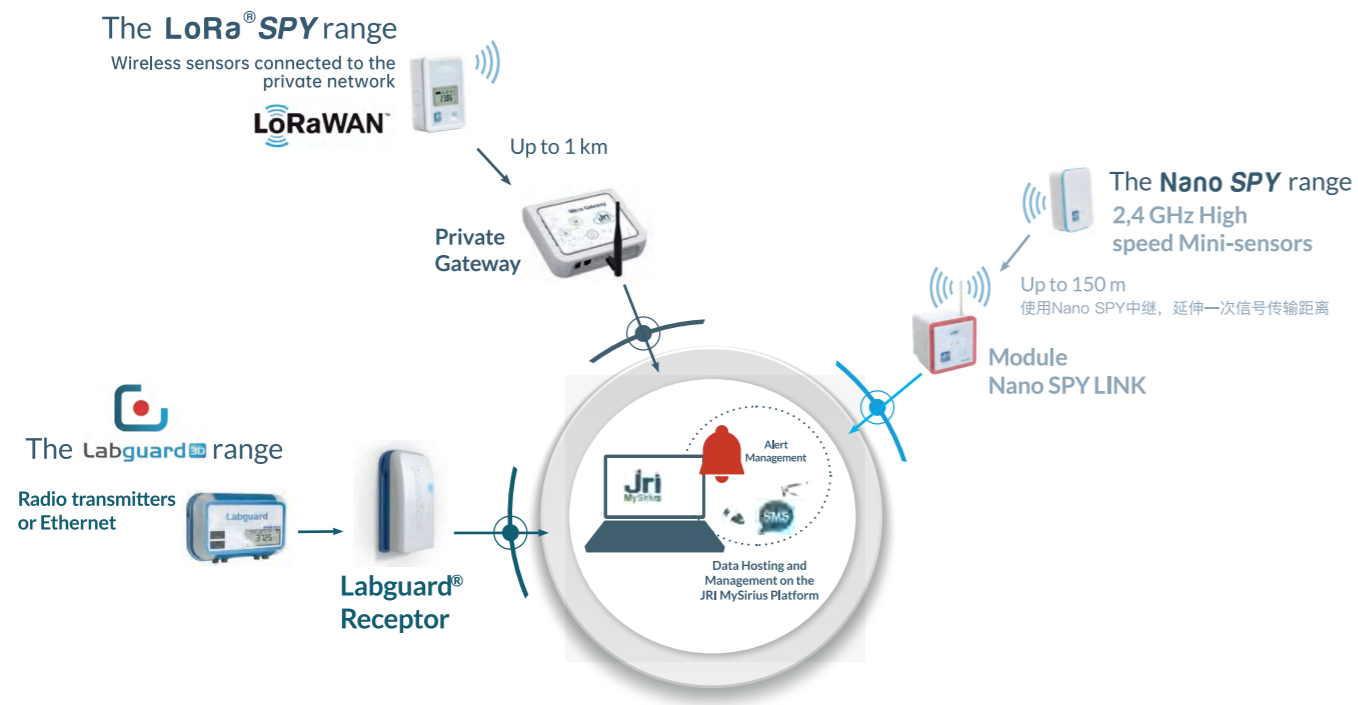
官方微信：on-well

法国洁锐环境温湿度监控解决方案

法国洁锐 (JRI) 公司创立于1845年, 成立170年来一直致力于为制药工业、食品工业、医疗机构、血库、各类实验室及物流平台提供可靠的温湿度监控方案。

产品制造、加工、存储、运输等过程中的质量保证, 按照GMP/GSP、ISO17025、ISO15189等法规要求, 均需要第三方检测工具, 用于监控、保存各类温度设备 (冰箱、培养箱、恒温恒湿箱、冷链运输等) 的数据, 从而验证生产、存储过程的有效性。

新一代温湿度监控系统, 基于新的LoRa传输协议。相较于传统的FM或Wifi传输, LoRa传输距离更远, 数据传输更稳定, 电池使用寿命更长。系统由Mysirius软件平台, LoRa私人网关, LoRa SPY采集器组成, 可根据自己需求来选配短信报警器, 电话报警器, 本地声光报警器等。Mysirius监控系统实现实时, 多点, 多区域的温度、湿度、压差、CO2浓度、开关门、断电等物理参数的无线监控, 记录保存、发送以及多元化的报警。



多种物理量的监测

温湿度、压差、二氧化碳浓度、开关门、尘埃粒子量等。



记录仪10000条内存备份

在断电或断网情况下仍能继续记录数据, 电源网络恢复后自动续传。



便捷安装及使用

不同颜色套环可快速区分记录仪类型。



计量便捷

可通过探头轮换实现探头校验。



实时报警

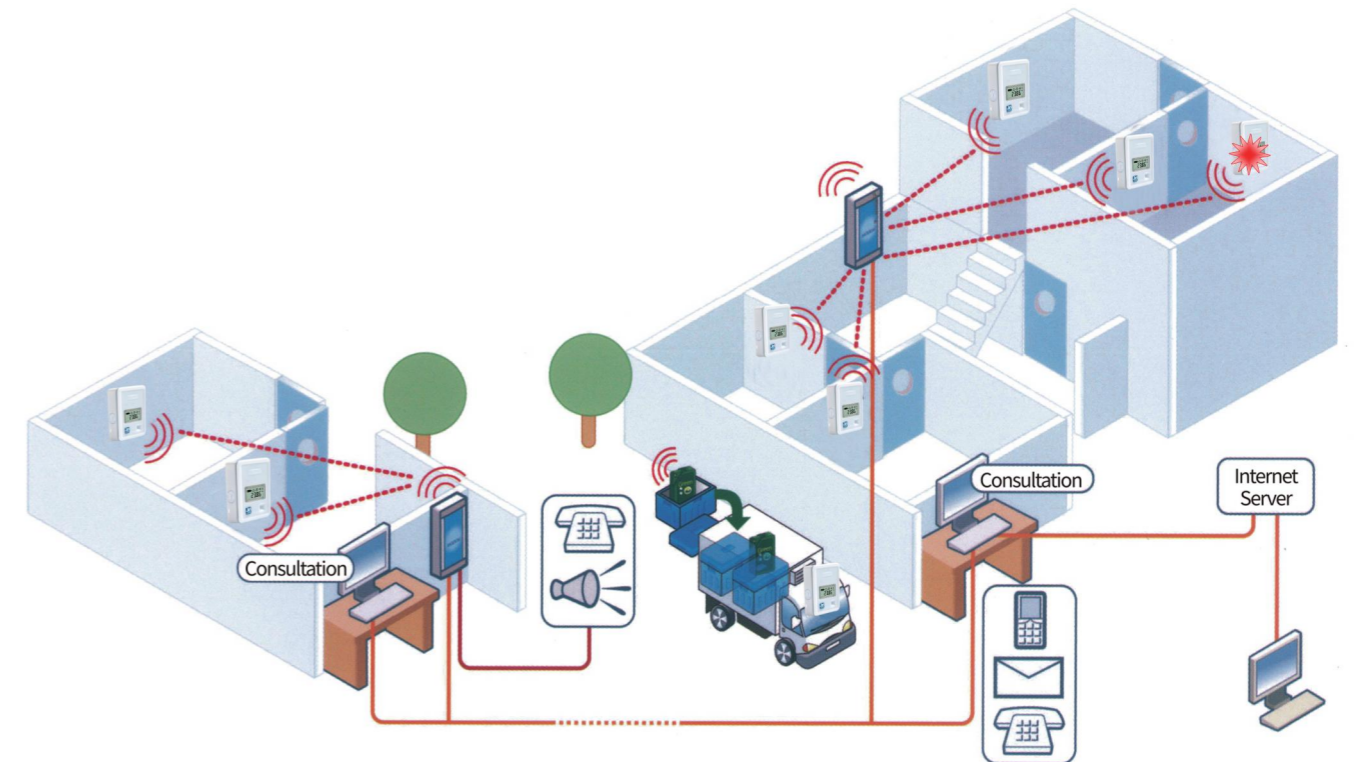
记录仪具备报警指示灯, 可选配短信、电子邮件、电话语音报警, 订制个性化报警方式。



良好的性能和适用性

多样化的监控对象

- 实验室冰箱/超低温冰箱
- 培养箱/CO₂培养箱
- 仓库/冷库
- 冷链运输车





尺寸: 63x42x25mm

Nano SPY 迷你记录仪

高速, 2.4GHz通讯频率

- 可监测温湿度和其他物理量
- 适用于在途运输温湿度监测
- 电池寿命可达6年
- Nano SPY LINK上实现声光警报
- 可通过蓝牙连接Nano SPY LINK, 查阅监控数据
- 满足高频采集数据的要求



尺寸: 87x64x25mm

LoRa® SPY 记录仪

无线长距离传输, 868MHz通讯频率

- 适用现场:
布点分散; 大空间应用
- 信号在空旷户外可传播1公里
- 屏幕可显示相关数据



国际LoRa联盟认证

JRI和中科院, 中兴, 腾讯, 阿里巴巴, 是国际LoRa联盟的成员之一



Nano SPYT1/T2/T3/TH/Reference

可用于检测温度和湿度

高精度 (Reference) 可达±0.15°C

温度范围: -200°C to +105°C

湿度范围: 0-100%RH



Nano SPY Twin

可以测量箱体内部温度和箱体外部工作温度

测量量程:

内置探头 -40°C to +85°C

外置探头 -50°C to +105°C

精度:

内置探头 -20°C to +40°C

精度±0.4°C

其他范围±0.5°C

外置探头 -20°C to +30°C

精度±0.3°C

其他范围±0.5°C

参数:

探头分辨率 0.01°C

触摸按钮

食品可接触外壳

软件显示探头实时电量

内存 10000条数据



LoRa® SPY T1/T2/T3/TH/Reference

可用于监测温度和湿度

高精度 (Reference) 可达±0.12°C

温度范围: -200°C至+150°C

湿度范围: 0-100%RH



LoRa® SPY U

可监测CO2%, O2%, 尘埃粒子数, 压差, 光照等物理量

输入信号类型:

PT100 /0-20毫安/4-20毫安

/0-1伏/On Off

精度:

内置探头 -20°C to +40°C

精度±0.4°C

其他范围±0.5°C

外置探头 -20°C to +30°C

精度±0.3°C

其他范围±0.5°C

参数:

探头分辨率 0.01°C

LCD显示屏

触摸按钮

食品可接触外壳

软件显示探头实时电量

内存 10000条数据



可选IP67接头

Nano SPY U

可监测CO2%, O2%, 尘埃粒子数, 压差, 光照等物理量

输入信号类型:

PT100 /0-20毫安/4-20毫安

/0-1伏/On Off



LoRa® SPY Digital

可插接外部数字温度 / 湿度探头, 可通过探头轮换来方便校验, 实现不间断监控

测量范围:-200°C至+85°C

Nano SPY 接收器



Nano SPY LINK

· 将Nano SPY 传感器采集的数据传输到JRI Mysirius平台, 可通过wifi或以太网 (或蓝牙)。

· 蓝牙选配模块可用已安装MyNano View app的平板或手机和LINK交流。



Nano SPY ALARM/RELAY

· 声光警报

· 提高3倍和Nano SPY LINK的交流距离, 可延展Nano SPY和NanoLINK之间的距离。

· 具有干接点, 可接外部监测模块

· 具有备用电池



Nano SPY Bridge

距离过远, Nano SPY Bridge 接力Nano SPY数据传输。



保护和固定外壳

LoRa® SPY 接收器



Gateway LoRa™ JRI

可以建立私人LoRa网络来把LoRa SPY 传感器的记录数据上传到JRI MySirius 平台。

(可选4G或以太网版本)



Mysirius 数据监控管理平台

数据自动上传，操作界面简易美观



天狼星数据监控管理平台可应用于本地服务器或者云端数据存储中心

可定制化的界面

根据用户需求优先展示监控对象的信息。

可定制化用户身份管理

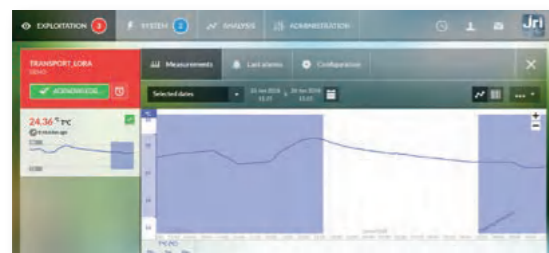
无限制创建用户账号数量，四级用户管理权限。



Mysirius 制药版专用软件

Mysirius制药版专用软件，软件符合FDA 21 CFR Part 11规范，满足现行GMP,GSP法规要求。界面友好，可通过IE浏览器登陆系统，实时管理和查看数据。

- 软件安装在客户服务器，需登录软件，可实时查看数据。
- 支持多点安装，管理系统下所有的采集设备及报警。
- 四级用户管理权限，管理员、批次管理员、普通用户、计量员。
- 强大的数据分析、统计、管理、储存功能，数据不能更改，数据不会丢失(即便断电，断网系统崩溃的情况下，数据也会自动保存到本地)
- 软件自带邮件报警，可选配本地声光报警，GSM短信报警，电话报警等。Mysirius的报警管理可实现私人订制化；如在设定时间范围内，没有及时处理的报警信息则将会通知另一个负责人，通过短信或邮件等方式通知相关负责人。
- 可根据个人喜好设计一个用户友好的、直观的可定制化的界面。
- 用户可根据自己需求来设定采集数据的时间间隔，并可以通过时间段来查询数据及图形。可以对监测设备的温度采集间隔、温度上下限、温度报警延时、设备报警延时、短信报警接收人等参数进行设置。
- 具有审计追踪功能；在软件上所有的操作都有记录，软件上任何数据都无法删除和修改。



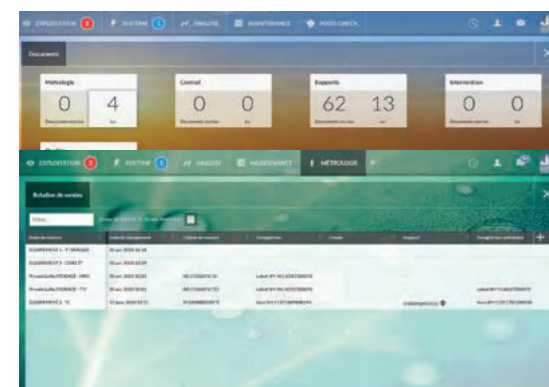
多样的报警选项管理

报警可分级管理，设置延时报警。



地图模式：

方便辨识设备，获取每台监测单元的信息。



传感器计量管理

无纸化归档计量证书，提供证书到期预警

- 不受时间、地点限制，可轻松访问数据
- 可协助做箱体或库房空间的校验操作，导入数据，自行操作
- 可开放web API端口对接第三方数据管理软件
- 手机APP来查看数据和管理报警

中国微软云，确保在JRI MySirius上存储的数据安全可靠。

