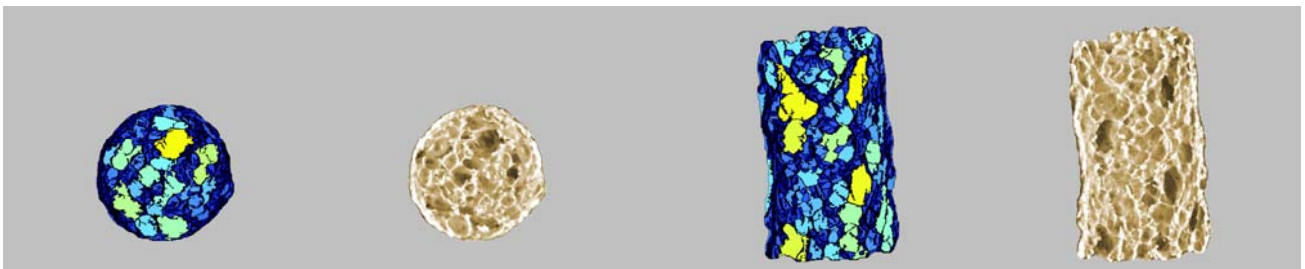


产品结构的高清成像



Calibre现在可以开发成功的**C-Cell®**成像系统，用于测量挤出产品的孔隙结构和外观。用于饲料，食品和谷物加工的C-Cell高清系统

- 快速，客观的分析
- 过程或成分控制的理想选择
- 分析结构和扩展
- 详细分析
- 操作简单
- 研究应用



来自C-Cell HD的处理后图像显示了横向和纵向切割的挤出产品

食品和饲料分析成像系统



一种新方法

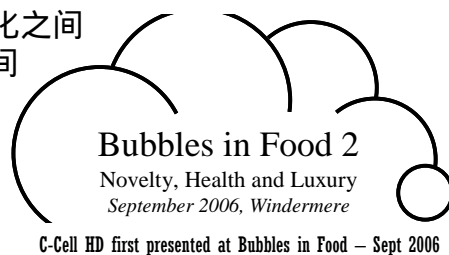
最终产品的结构特性对于小吃和其他挤压食品制造商而言非常重要。但是，很少有实用的技术可以将过程和成分的变化与结构和纹理效果联系起来。

现在可以使用流行的C-Cell成像系统的新的更高放大倍率版本来量化挤出产品中的孔隙变化。可以准备样品以分析横向和纵向平面。

研究

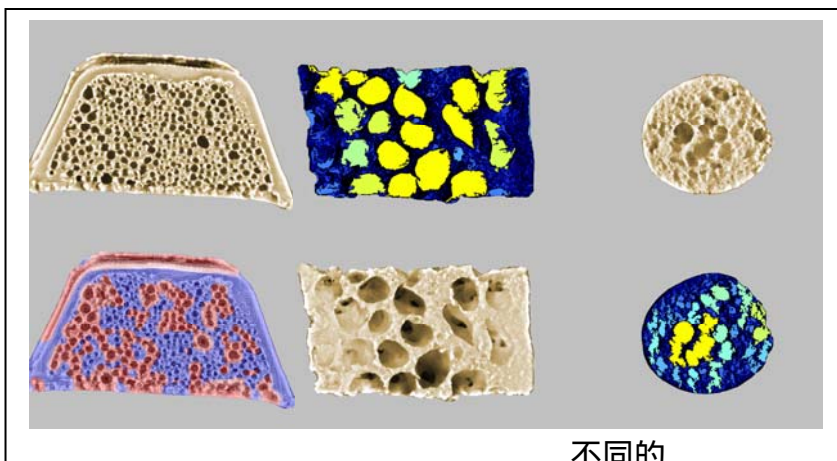
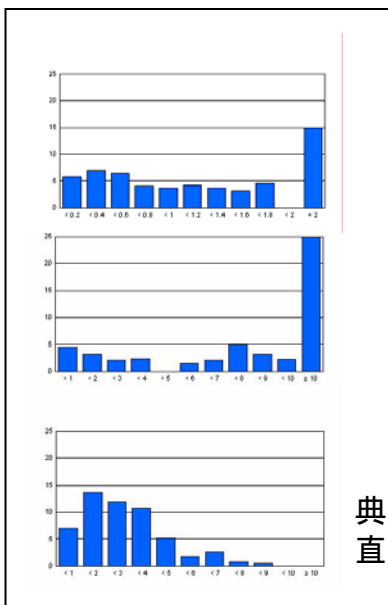
研究表明，如何使用改进版C-Cell进行图像分析，以将过程和成分变化与结构和纹理效果联系起来。测量的横截面小至130 mm²，孔直径为0.025mm。

结果表明，结构中孔的大小分布与工艺和配方条件的变化之间存在直接关系，可以针对不同条件在横向和纵向膨胀之间进行进一步的比较。证明可以为挤出产品建立快速分析方法，以用于过程和质量控制以及研究和产品开发。



技术指标

C-Cell HD是200.05型的改进型C-Cell，配有高分辨率75mm F / 1.4 C卡口镜头。该软件基于Campden与Chorleywood食品研究协会和Calibre合作开发的标准化面包成像系统。可提供定制软件以适合特定应用。



食品和饲料分析成像系统

