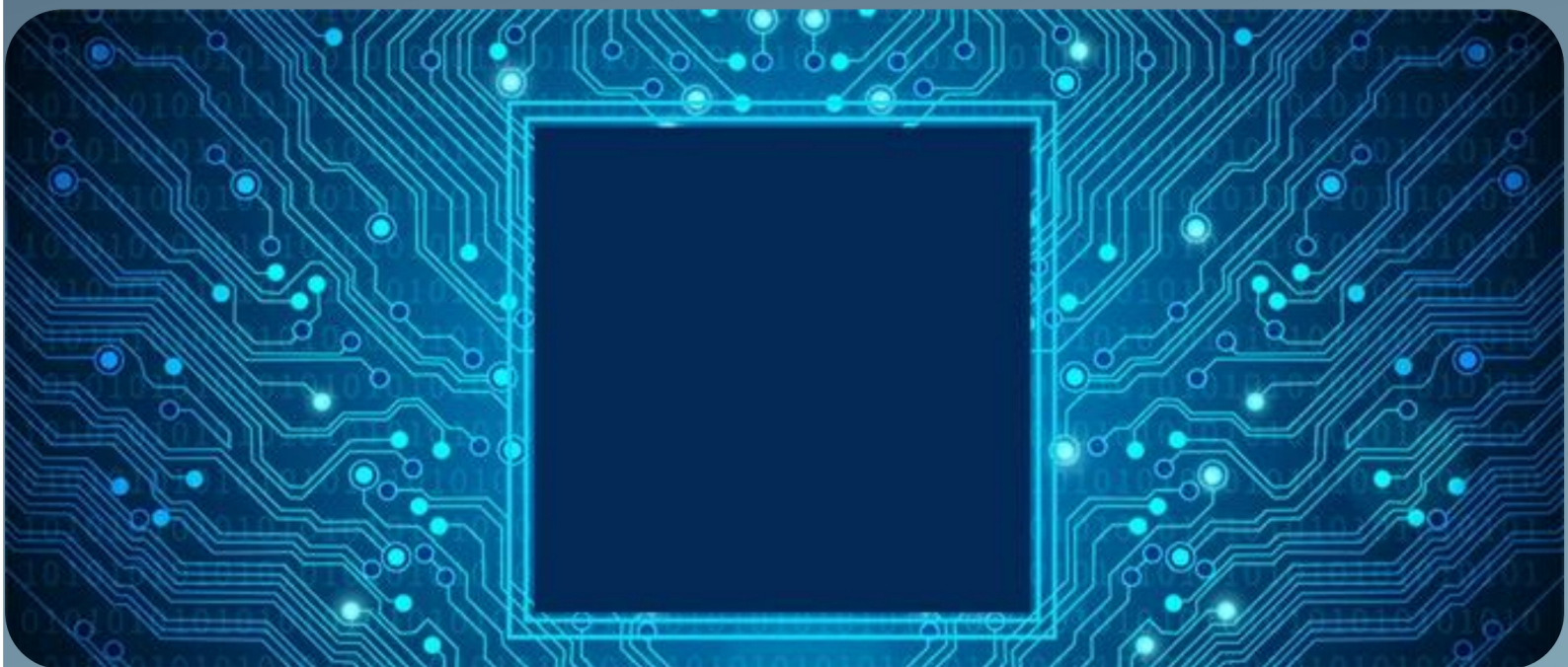


环境可靠性设备介绍

苏州利测机电科技有限公司



利测机电科技
REACHER

一、 高温试验箱

1. 通用型高温试验箱



箱体外胆采用优质钢板喷塑处理，箱体内胆采用不锈钢镜面板（或拉丝板）氩弧焊接制作而成，耐高温硅胶迫紧。产品控制先进、温度均匀、安全可靠、系列齐全。广泛应用于航空、汽车、电工、电子、材料、能源、化工、医疗、制药等行业高温试验及热处理工艺。

型号	温度范围	内容积	内尺寸 (W×H×Dmm)	外尺寸 (W×H×Dmm)
REO100	(RT+20°C)~+200°C	91L	450×450×450	1190×970×785
REO216	(RT+20°C)~+200°C	216L	600×600×600	1190×970×785
REO512	(RT+20°C)~+200°C	512L	800×800×800	1500×1210×1065
REO1000	(RT+20°C)~+200°C	1000L	1000×1000×1000	1730×1480×1275
REO100H	(RT+20°C)~+300°C	91L	450×450×600	1190×970×785
REO216H	(RT+20°C)~+300°C	216L	600×600×600	1190×970×785
REO512H	(RT+20°C)~+300°C	512L	800×800×800	1500×1210×1065
REO1000H	(RT+20°C)~+300°C	1000L	1000×1000×1000	1730×1480×1275

*1 温度箱按照 GB/T5170.2, IEC60068-3-5 的规定, 环境温度+23℃、相对湿度 65±20%RH、额定电压, 无试验样品时。

II .厌氧型高温试验箱

- 通过充入 CO₂、N₂ 等惰性气体到箱体内, 以达到在低氧状态作温度特性试验及热处理等。
- 内部不锈钢板采用无缝氩弧焊接, 密闭结构最大限度减少试验箱内氧气。
- 备用可精度调节氧气浓度 (0.5~21%, 使用 N₂ 时) 的氧气浓度指示调节器供选购。

型号	温度范围	内容积	内尺寸 (W×H×Dmm)	外尺寸 (W×H×Dmm)
REOI216	(RT+20℃)~+200℃	216L	600×600×600	1190×970×785
REOI512	(RT+20℃)~+200℃	512L	800×800×800	1500×1210×1065
REOI1000	(RT+20℃)~+200℃	1000L	1000×1000×1000	1730×1480×1275
REOI216H	(RT+20℃)~+300℃	216L	600×600×600	1190×970×785
REOI512H	(RT+20℃)~+300℃	512L	800×800×800	1500×1210×1065
REOI1000H	(RT+20℃)~+300℃	1000L	1000×1000×1000	1730×1480×1275

*1 温度箱按照 GB/T5170.2, IEC60068-3-5 的规定, 环境温度+23℃、相对湿度 65±20%RH、额定电压, 无试验样品时。

III. 无尘高温试验箱

- 洁净度 100 级的洁净热处理。HEPA 过滤器与前出风型水平层流循环方式实现并保证箱内温度分布的均匀性与 100 级洁净度。最小限度控制风速距离。
- 可选购程控控制器。可以温度上升设定程序。
- 适用标准：ISO16750、JESD22、GB/T2423.1 (IEC60068-2-1)、GB/T2423.2 (IEC60068-2-2)、GB/T14170、GB/T13543

型号	温度范围	内容积	其它参数	内尺寸 (W×H×Dmm)	外尺寸 (W×H×Dmm)
REOC200	(RT+60)~ +200°C	178L	洁净度：100 级	580×530×580	770×1280×1025
REOC400	(RT+60)~ +200°C	380L	洁净度：100 级	580×1130×580	770×1880×1025
REOC700	(RT+60)~ +200°C	678L	洁净度：100 级	800×1130×750	1030×1880×1025

IV.真空高温试验箱

- 脱泡·防氧化用特殊高温设备。适用标准：GB/T2423.1 (IEC60068-2-1)、GB/T2423.2 (IEC60068-2-2)、ISO16750; JESD22、GB/T 14710、GB/T 13543。
- 适用于 LED 生产过程中树脂液体混合时以及硅胶液体混合时的脱泡处理、各种树脂成型时的脱气处理、IC 注入环氧树脂时硬化处理、电子零部件水清洗后的干燥等。

型号	温度压力范围	内尺寸 (W×H×Dmm)
REOV100	(RT+20)°C~+200°C / 0-101kPa(Gauge)	450×450×450
REOV216		600×600×600

V. 定制化高温试验箱



- 适用于多类电子产品的生产老化测试，多箱体独立控温，配合自动化测试工装及辅助，为企业老化测试提供完美的解决方案。
- 可根据客户要求量身定做，提供 MERS 系统文件上传。

型号	RETBM-200	RETBM-300	RETBM-400	RETBM-500	RETBM-600
内容积	200L	300L	400L	500L	600L
加热功率	3.5KW	4KW	5KW	6KW	6.5KW
箱体数量	1~4		1~8		
温度范围	RT+5~150℃，>150℃可选配				
升温时间	1~10℃/min（空载）				
温度波动度	±0.5℃，150℃以上为±1℃				
输入电源	AC 220V 50Hz/ AC380V（可选）				
辅助设备	电源、负载、工装可定制				
通讯协议	RS485				

*此类设备为定制化产品，上述参数仅供参考。

二、 高低温（湿热）循环试验箱



- 适用于对半导体产品进行湿热试验、高温试验、低温试验及高低温渐变试验，具有极限温(湿)度范围广和实际温(湿)度精度高的特点。H 为带湿度型。

型号	温度/湿度范围	内尺寸(W×H×Dmm)	外尺寸(W×H×Dmm)	重量(kg)
RET(H)225LA	-40℃~ +150℃ /20 ~ 98%RH	500×750×600	910×1900×980	310
RET(H)400LA	-40℃~ +150℃ /20 ~ 98%RH	600×850×800	1010×2000×1180	355
RET(H)1000LA	-40℃~ +150℃ /20 ~ 98%RH	1000×1000×1000	1410×2250×1380	580
RET(H)250UA	-70℃~ +150℃ /20 ~ 98%RH	500×750×600	910×1900×980	310
RET(H)400UA	-70℃~ +150℃ /20 ~ 98%RH	600×850×800	1010×2000×1180	390
RET(H)1000UA	-70℃~ +150℃ /20 ~	1000×1000×1000	1410×2250×1380	595

	98%RH			
--	-------	--	--	--

- 符合 GB / T10586-2006 (湿热试验箱技术条件)、GB / T10589-2008 (低温试验箱技术条件)、GB/T10592-2008 (高低温试验箱技术条件)、 GB / T11158-2008 (高温试验箱技术条件) 的要求。

三、快速温变试验箱



- 温变能力最高温变率 15°C/分，可达规定温度变化速率试验的最高能力。温度分布均匀，完美线性控制。
- 采用风量风速自动调节、高速处理温度控制器及电子膨胀阀等先进技术，抑制了样件表面温差，实现了线性控制精度。样件表面温度及空气温度两种模式。

型号	温度/ 湿度范围	内尺寸(W×H×Dmm)	温变速率
REQ(H)225LW	-40°C~ +150°C /20 ~ 98%RH	500×750×600	5°C/min 10°C/min
REQ(H)400LW	-40°C~ +150°C /20 ~ 98%RH	600×850×800	5°C/min 10°C/min 15°C/min
REQ(H)1000LW	-40°C~ +150°C /20 ~ 98%RH	1000×1000×1000	5°C/min 10°C/min 15°C/min
REQ(H)250UW	-70°C~ +150°C /20 ~ 98%RH	500×750×600	5°C/min 10°C/min

苏州利测机电科技有限公司

REQ(H)400UW	-70°C ~ +150°C /20 ~ 98%RH	600×850×800	5°C/min 10°C/min 15°C/min
REQ(H)1000UW	-70°C ~ +150°C /20 ~ 98%RH	1000×1000×1000	5°C/min 10°C/min 15°C/min

- *1.此设备部分机型可做空冷型，其余均为水冷型，需用户现场有冷水系统。
- *2.此标注温度为平均降温速率按 IEC60068-3-5 和 IEC60068-3-6, 如有其它需求也可以定制，带负载或线性升降温。

四、冷热冲击试验箱



- 出色的温度均匀性能。
- 内胆设计合理，空气循环无死角易扩散。温控精密，温度恢复快到达点处无过冲。波动度计量满足 GB5170 标准。满足标准的样件温度恢复要求。
- 美军标及许多行业标准要求样件进行表面恢复时间的控制，通过标配的传感器可与控制器联动，轻松完美再现标准条件。
- 结构设计周全，真正实用着想，提篮式缓动机构防止给样件带来多余的颤动影响。

型号	RES100-2A	RES160-2A	RES300-2W	RES500-2W	RES1000-2W
电源	AC380V 3相 4W 50Hz				
最大电流(A)	31	39	46	67	84
最大功率(KW)	16	22	25.5	37	47.5
使用环境温/湿度	+15°C ~ +35°C / ≤85%RH				
形式	两厢式				

苏州利测机电科技有限公司

提篮运动方向					水平方向 Horizontal direction	
最大提篮负载		24kg	35kg	50kg	100kg	150kg
提篮转换时间		< 10S				
性能 ¹	温度范围	低温区-70~0℃; 高温区: +50~+200℃				
	温度波动度	±1℃				
	温度偏差	≤±2℃				
	恢复时间为2分钟的温度及负载条件	带 5kg 铁 -55℃/+125℃	带 10kg 铁 -55℃/+125℃	带 15kg 铁 -55℃/+125℃	带 25kg 铁 -55℃/+125℃	带 50kg 铁 -55℃/+125℃
	恢复时间为5分钟的温度及负载条件	带 2.5kg 铁 -65℃/+150℃	带 4kg 铁 -65℃/+150℃	带 7kg 铁 -65℃/+150℃	带 13kg 铁 -65℃/+150℃	带 30kg 铁 -65℃/+150℃
冷凝方式		风冷冷凝器	水冷冷凝器	水冷冷凝器	水冷冷凝器	水冷冷凝器
提篮内容积 (升)		90	157	319	510	1022
内尺寸	W(mm)	460	530	700	630	730
	D(mm)	460	660	700	900	1000
	H(mm)	420	450	650	900	1400
外尺寸	W(mm)	960	1030	1200	3050	3350
	D(mm)	2010	2210	2250	1790	1890
	H(mm)	1950	2010	2410	1850	2350
*1: 性能指标在室温为+25℃时测定;传感器处于空气处理单元出风口;						

科技引领未来

以人为本 诚信当先 创新不断

CONTACT US

苏州利测机电科技有限公司

网址: www.reacher-me.com

销售热线: 15195671129

邮箱: houbinbin@reacher-me.com

地址: 江苏省苏州市吴中区天鹅荡路 36 号 3 幢