

全国统一服务热线：400 650 3365

# S3000

## 高效液相色谱仪

让色谱工作如此轻松



Achieving the best  
**ACCHROM**  **华谱**

## 品质卓越来源于用心体会

华谱，秉承一贯的高效液相色谱仪器开发理念，在进一步了解用户需求及使用习惯的基础上，从方便用户的角度出发倾情打造了一款贴近实验室生活的新产品



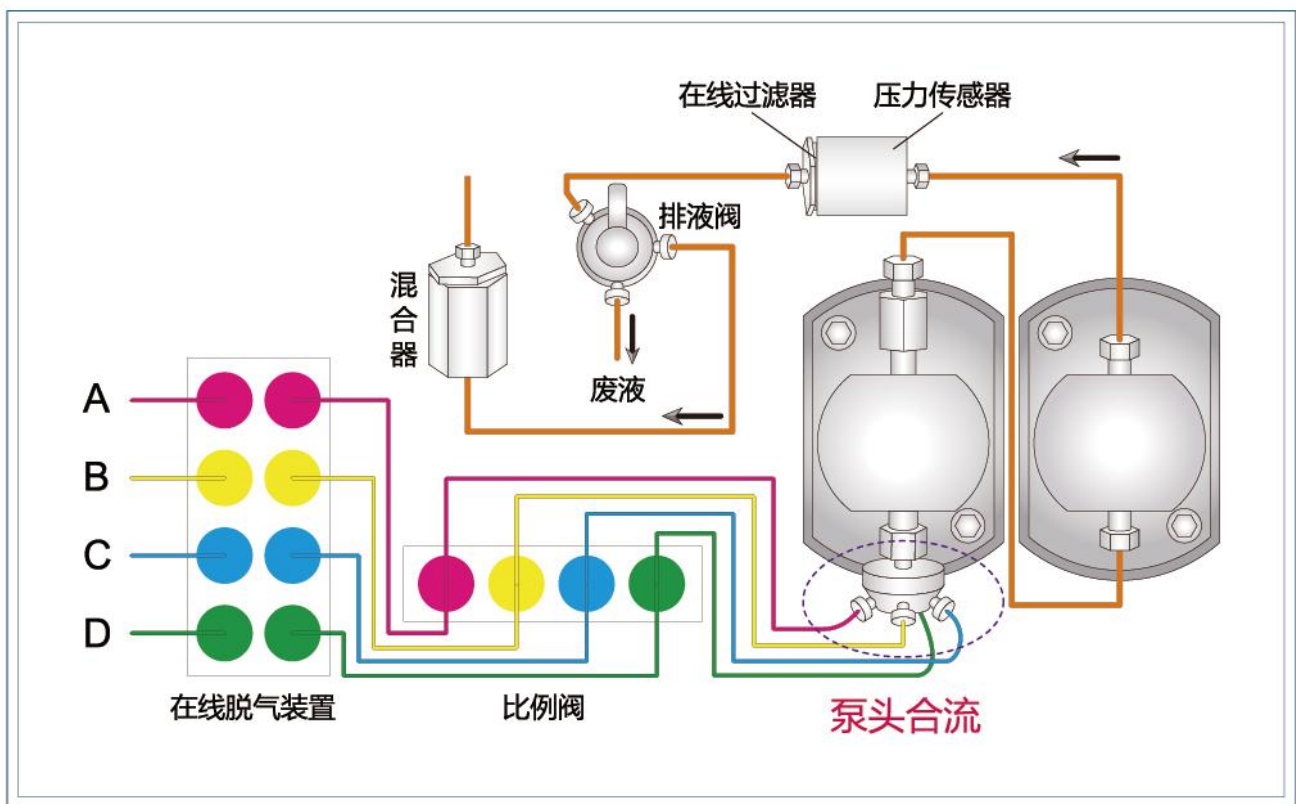
### S3000高效液相色谱仪

更方便的应用  
更简单的维护  
更持久的使用  
始终如一的稳定可靠

## 3110泵系统

### 高精度、低脉动、卓越的稳定性

3110泵系统实现了四元梯度系统的高压混合，减少了溶剂混合气泡的产生，降低了输液脉动；同时采用多项独特专利技术，保证了输液的精度和使用的稳定性。



### 泵头合流、高压混合

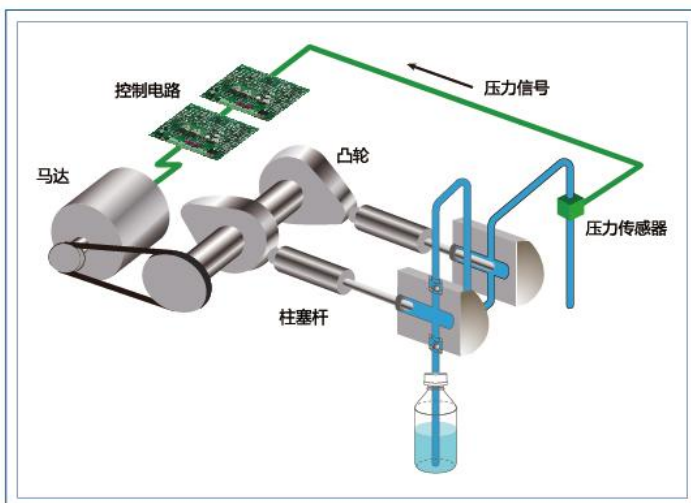
梯度混合点位于泵头进口阀，系统滞后体积大大减小；溶剂在高压状态下混合，有效避免气泡产生。

## 特殊的曲线凸轮设计

采用专利的特殊曲线凸轮驱动柱塞，使输液更为稳定，脉动更低。

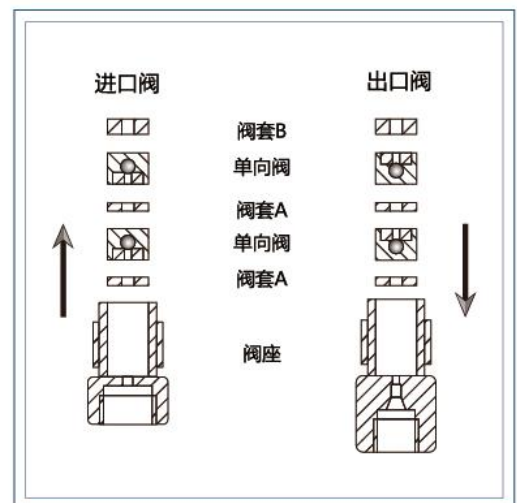
## 高速反馈、实时控制

通过实时监控系统的压力，调节马达转速，配以特殊曲线凸轮传动，在保证流量稳定的同时，进一步减小输液脉动。



## 串级的进出口阀芯设计

采用串联两级泵头输液，泵头进、出口阀两级串联阀芯很大程度上保证输液稳定，降低泵系统脉动。



## 选配件丰富、易于维护

泵密封圈、清洗装置密封圈、单向阀、柱塞杆均可在泵前直接更换，维护方便；

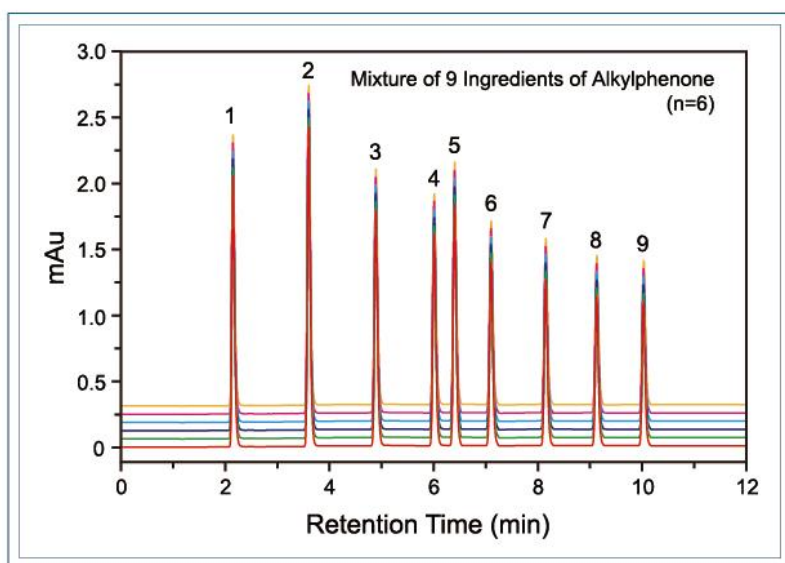
内置安装脱气装置和梯度单元，实现简洁、紧凑的外观。



## 3110泵系统

### 优异的梯度保留时间重现性

泵的梯度循环时间与自动进样器的进样时间同步，保证了极佳的梯度保留时间的重现性。



仪器：ACCHROM S3000

色谱柱：Unitary C18 (5 $\mu$ m, 4.6  $\times$  150mm)

流动相：乙腈-水

洗脱条件：0~11min, 65%~100%乙腈

检测条件：UV 247nm

6针进样重叠

化合物	平均保留时间	RSD (%)	平均峰面积	RSD (%)
乙酰苯胺	2.032	0.076	5309454	0.298
苯丙酮	3.581	0.096	5537572	0.215
二苯甲酮	4.809	0.098	5044686	0.299
苯己酮	6.975	0.082	4021828	0.247

## 3210自动进样器系统

### 低残留、高精度、优异的重现性

3210自动进样器采用创新的进样系统设计及先进的直接进样方式，大大减小了样品残留机会，保证了实验结果重现性，同时提高了进样速度，有助于高通量的样品分析。

### 低残留的直接进样方式

#### 减小样品浪费、降低样品残留、提高进样重现性

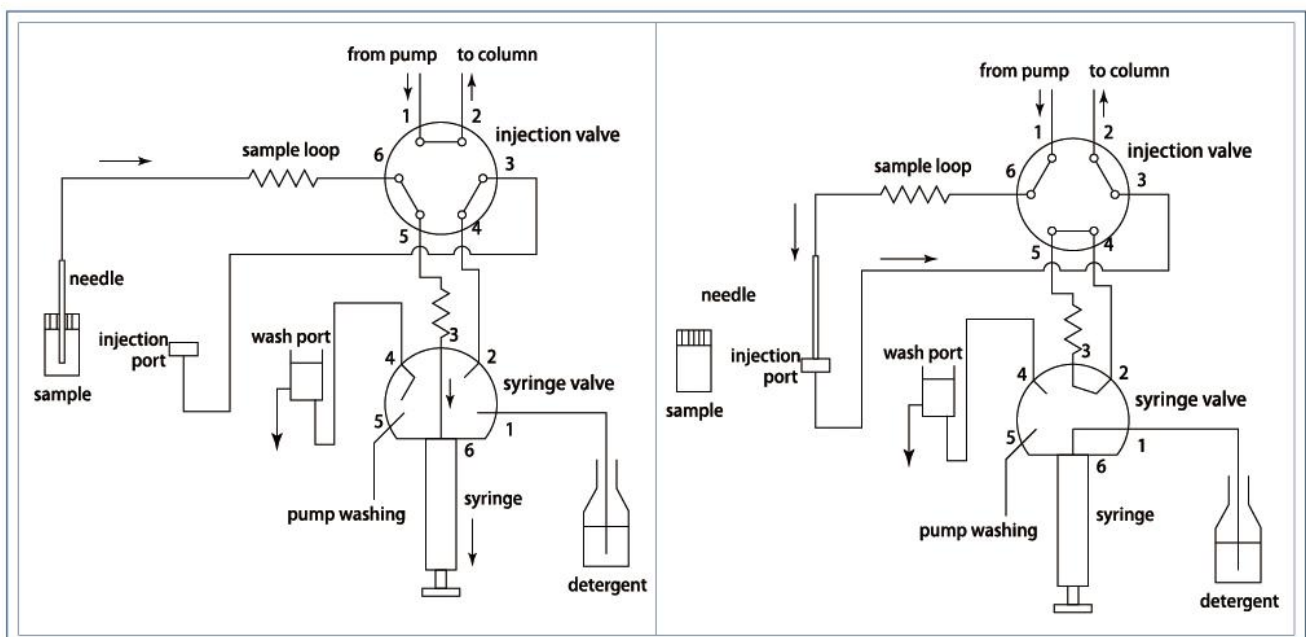
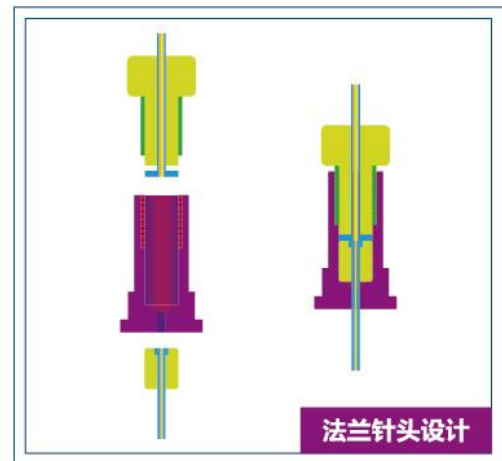
直接进样方式，进样针作为流路的一部分保证样品全部进入到分析系统中，避免了样品的浪费，降低了样品在进样系统中的残留，同时提高了进样重现性。

#### 提高进样速度，有利于高通量样品分析

直接进样方式，相比于定量环进样，进样周期缩短，有利于高通量样品分析。

### 优化的进样系统设计

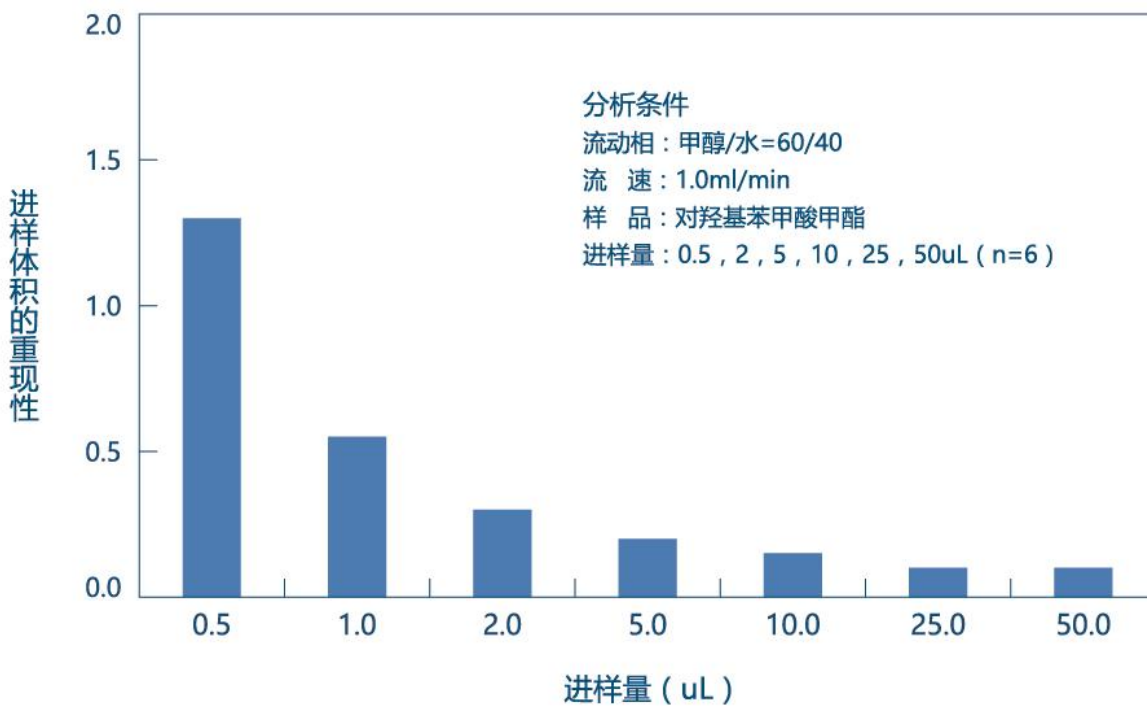
进样针头的法兰设计，使平面与平面结合，实现了进样管路与针头的无缝对接，降低了样品残留机会，同时避免了清洗死角的存在。



# 3210自动进样器系统

## 高精度的进样控制

采用专利的新型高精度注射器驱动单元，实现优异的进样量重现性和分析结果的可靠性。



## 人性化的设计

### 便于观察的宽口设计

自动进样器的宽口设计，可以轻松实现样品瓶的摆放、注射器及进样针动作的观察与确认。

## 更精确的温度控制精度

## 更宽泛的温度控制范围

## 更灵活的色谱柱管理

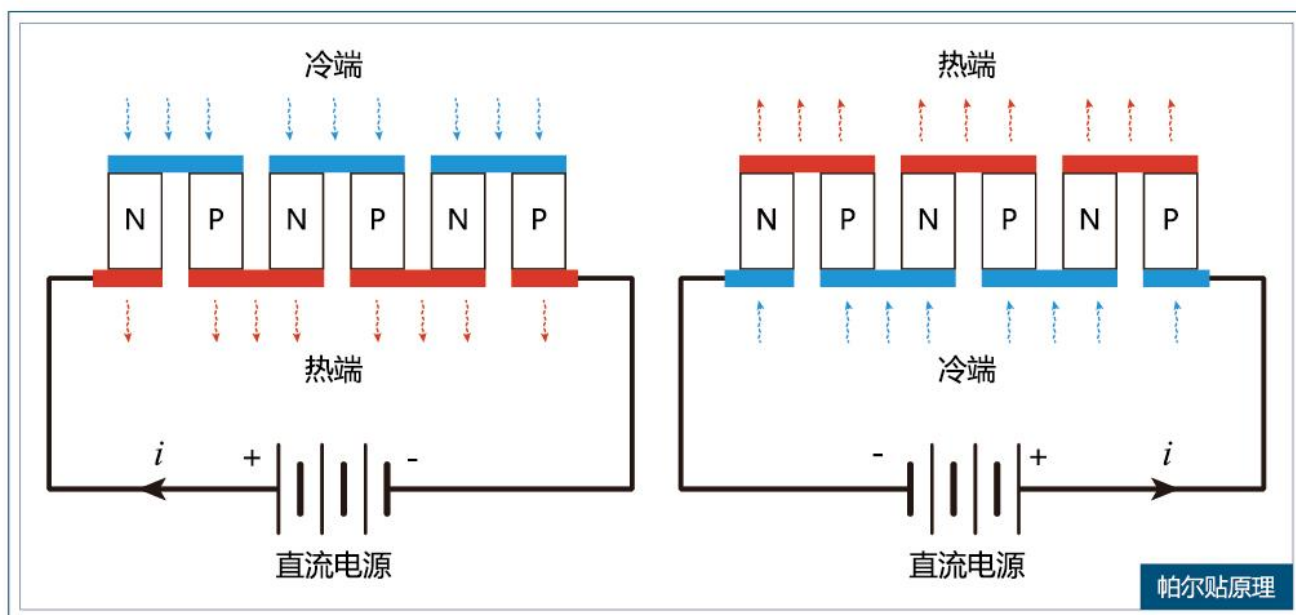
3310柱温箱采用帕尔贴温控元件及特殊设计的预热功能，保障了实验结果中色谱峰的对称性、尖锐度和重现性。

## 帕尔贴温控方式

能够同时加热与制冷，提供更宽的温度控制范围；

温度设定范围：1~65℃（最小单位为1℃）；

温度控制范围：[环境温度 - 15]℃ ~ [环境温度 + 50]℃。



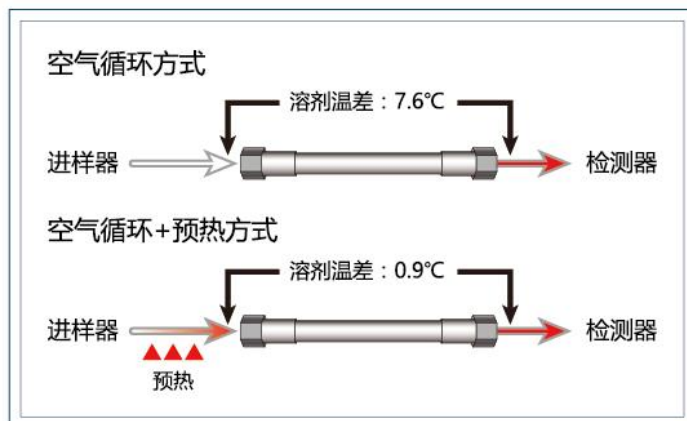
帕尔贴原理

## 流动相预热功能

流动相在进柱前获得预加热，降低对柱内温度环境干扰；

柱温箱内部空气始终循环，保证柱周边环境温度恒定；

保证实验过程中色谱柱内部温度的恒定。

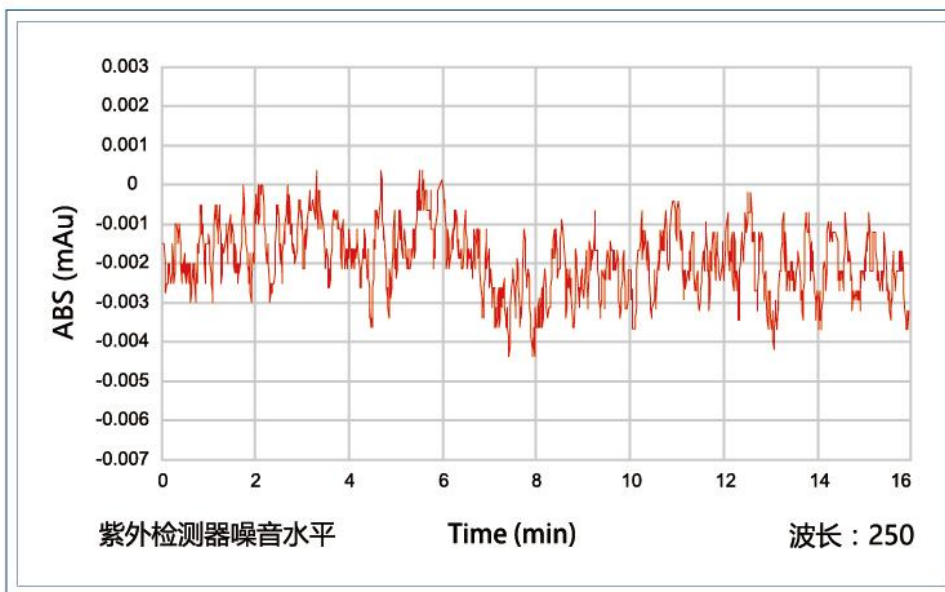




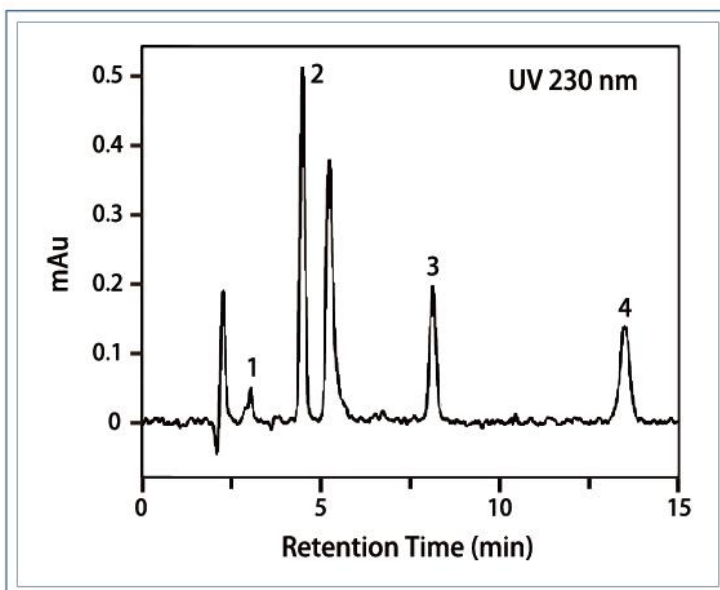
## 3410紫外检测器系统

### 低漂移、高灵敏度

3410紫外检测器，采用优质的光学单元及优化的光路设计，可以提供更高的灵敏度，满足微量及痕量样品的分析。



优质的光学单元  
优化的光路设计  
造就更低的噪音水平  
噪音： $<\pm 0.3 \times 10^{-5}$  AU



光能量损失小  
保证更高的检测灵敏度

Peaks:

1. asulam (0.08  $\mu\text{g/mL}$ )
2. thiophanate-methyl (0.08  $\mu\text{g/mL}$ )
3. siduron (0.08  $\mu\text{g/mL}$ )
4. iprodione (0.08  $\mu\text{g/mL}$ )

## 强大的应用技术支持及售后服务体系

### 专业的技术团队

华谱科仪ACstation致力于打造全国最专业的色谱仪器应用支持及售后服务体系，所有人员均具有三年以上使用及维护经验；

### 全国性的服务体系

具备覆盖全国的应用支持及售后服务体系，并在大连、上海设立专业的色谱应用中心。

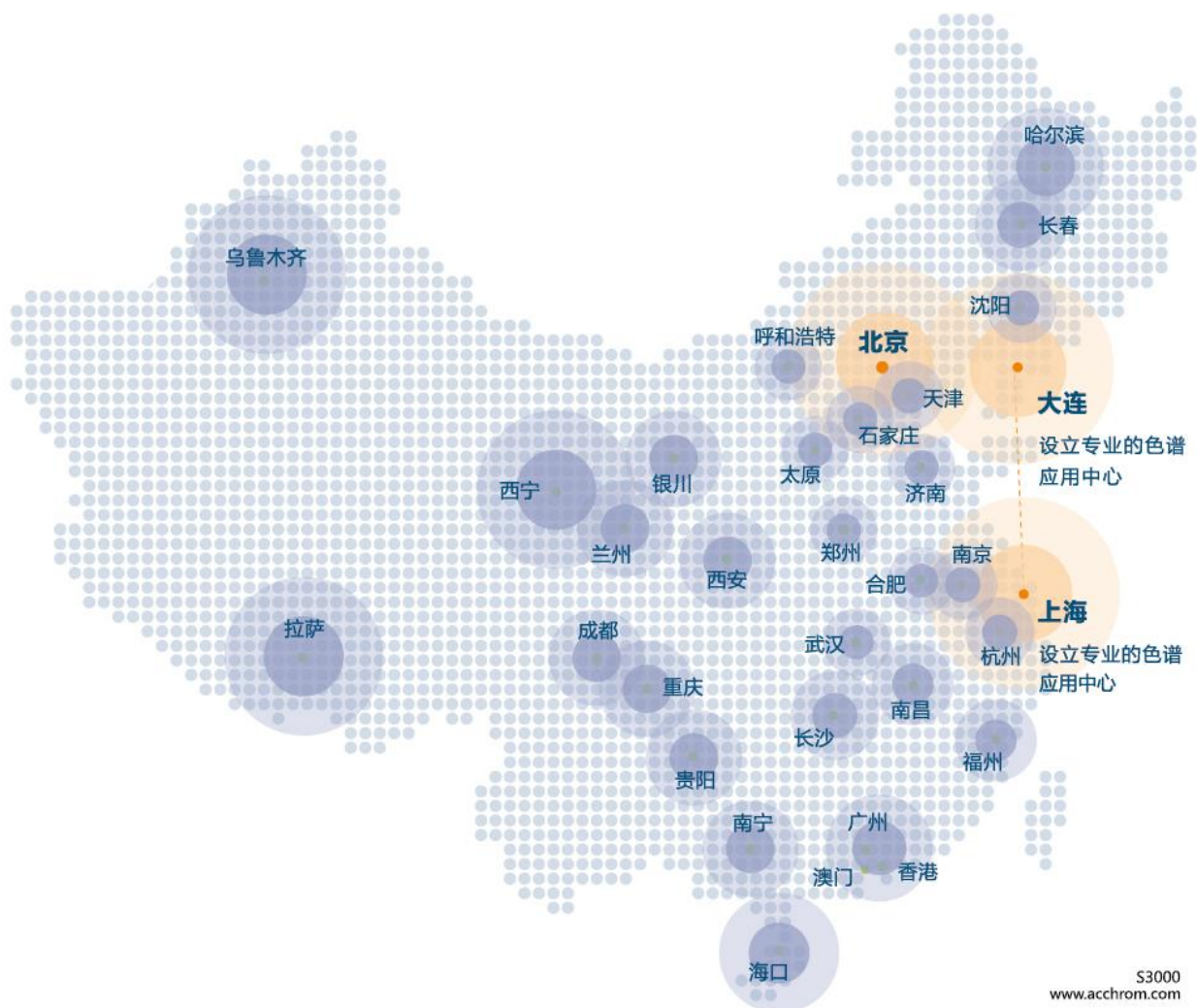
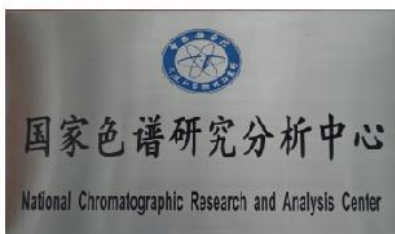
**400电话：400-650-3365**



## 专业化的客户培训体系

### 中科院色谱专业博士领衔讲师团队 色谱前沿的交流对话

立足中国色谱行业 依托中科院大连化物所  
依据客户实际需求 提升用户使用感受



[www.acchrom.com](http://www.acchrom.com)

Achieving the best  
**ACCHROM**  **华谱**

华谱科仪（北京）科技有限公司

北京市朝阳区安贞西里5区3号仟村商务大楼A座808室

电话：010 - 8410 9315

传真：010 - 6444 6581