

实验室低温保存箱

采用直接冷却式制冷系统，保持稳定的温度



FCG-150

FCG-150

FMG-650

记录仪 (选配)

FHG-300

记录仪 (选配)

FDG-300

2个钢丝架 (标配),
抽屉式搁板架, 记录仪 (选配)

结构特点

- 稳定的温度控制，优良的绝缘和密封结构。
- 构造洁净，外壁无冷凝现象。
- 不锈钢材质，优异的耐腐蚀性。
- 磁性门，方便开关。
- 脚轮易于移动/安装。
(150系列除外)
- 使用双层堆叠，可高效配置空间。
(仅限于150系列)
- 自动除霜，无需单独除霜。

使用特点

- 使用Lab Companion专用控制器，实现稳定控制。
- 便于使用的清晰VFD显示屏和光感应式按键。
- 同时显示设定温度和实际温度。
- 手动补偿功能减少温度补偿。
- 标配搁板，高度可调节并且坚固。
- 带有开门按键，使用方便。

安全特点

- 温度偏差警报。(高/低温)
- 控制器锁定功能，防止故障发生。
- 标配门锁钥匙。
- 开门时间较长时，具有警报功能。

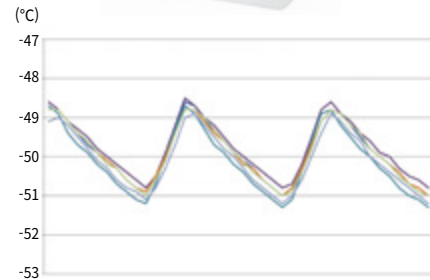


直接冷却式制冷系统

- 内壁紧贴式制冷方式。
- 无论样品放置的位置在哪里，该结构能够确保稳定的温度均匀度。
- 操作效率高，热损耗小。

提供选配件，方便使用

- 如果操作出现异常，语音警报系统会将语音消息传输到指定的电话。(选配)
- 抽屉式搁板，方便使用。(选配)
- 提供3种记录仪。(选配)
(点式，图表式，热线式)



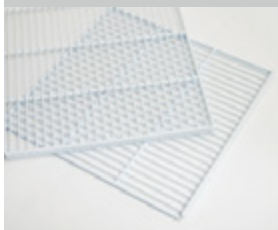
技术参数

型号		-	FDG-300	FDG-650
		FCG-150	FCG-300	FCG-650
		FMG-150	FMG-300	FMG-650
		FHG-150	FHG-300	FHG-650
温度范围 (°C / °F)	FDG	-	-50 to -30 / -58 to -22	-50 to -30 / -58 to -22
	FCG	-35 to -25 / -31 to -13	-35 to -25 / -31 to -13	-35 to -25 / -31 to -13
	FMG	-25 to -15 / -13 to 5	-25 to -15 / -13 to 5	-25 to -15 / -13 to 5
	FHG	-15 to 0 / 5 to 32	-15 to 0 / 5 to 32	-15 to 0 / 5 to 32
腔体容积 (L / cu ft)		154 / 5.4	303 / 10.7	647 / 22.8
尺寸				
内部尺寸 (W x D x H, mm / inch)		550 x 570 x 490 / 21.7 x 22.4 x 19.3	550 x 550 x 1000 / 21.7 x 21.7 x 39.4	700 x 675 x 1370 / 27.6 x 26.6 x 53.9
外部尺寸 (W x D x H, mm / inch)	FDG	-	805 x 800 x 1690 / 31.7 x 31.5 x 66.5	955 x 925 x 2060 / 37.6 x 36.4 x 81.1
	FCG, FMG, FHG	763 x 815 x 1055 / 30 x 32.1 x 41.5	765 x 760 x 1650 / 30.1 x 29.9 x 65	915 x 885 x 2020 / 36 x 34.8 x 79.5
净重 (Kg / lbs)	FDG	-	180 / 396.8	280 / 617.3
	FCG	123 / 271.2	155 / 341.7	238 / 524.7
	FMG	120 / 264.6	150 / 330.7	233 / 513.7
	FHG	120 / 264.6	150 / 330.7	230 / 507.1
搁板架				
搁板架数量 (标准/最多)		2 / 6	3 / 11	3 / 17
每个搁板承载重量 (kg / lbs)		26 / 57.3	26 / 57.3	30 / 66.1
电源要求&订购信息				
230V / 60Hz / A	FDG	-	5	6.5
	FCG	5.0	5.5	6.5
	FMG	4.5	4.8	5.5
	FHG	3.5	3.8	3.8
货号	FDG	-	AAHE2411K	AAHE2421K
	FCG	AAHE2301K	AAHE2311K	AAHE2321K
	FMG	AAHE2201K	AAHE2211K	AAHE2221K
	FHG	AAHE2101K	AAHE2111K	AAHE2121K
230V / 50Hz / A	FDG	-	5	6.5
	FCG	5.0	5.5	6.5
	FMG	4.5	4.8	5.5
	FHG	3.5	3.8	3.8
货号	FDG	-	AAHE2412K	AAHE2422K
	FCG	AAHE2302K	AAHE2312K	AAHE2322K
	FMG	AAHE2202K	AAHE2212K	AAHE2222K
	FHG	AAHE2102K	AAHE2112K	AAHE2122K

选配件 页数 251 货架，抽屉，记录仪，远程警报，带脚轮的底座

选配件

钢丝架



- 钢丝之间的空间有利于提高腔体内部温度均匀性。

远程警报



- 当设备发生故障时，语音消息会发送给工作人员。

抽屉式搁板架（滑动式）



- 不锈钢抽屉式搁板易于在内部进行存放。

钢丝架（滑动式）



- 有利于气体流动，抽屉式结构。

带传感器的记录仪(图表式)



- 24/7圆形图表记录器。
- 记录纸更换方便。
- 独立于设备之外的传感器。

带传感器的记录仪(热线式)



- 图表模式/数字模式。
- 热线式温度记录仪。
- 独立于设备之外的传感器。

带传感器的记录仪(点式)



- 最多支持6个频道。
- 设置记录范围和速度。
- 纸张宽度：1000mm。
- 独立于设备之外的传感器。

带脚轮的底座



- 便于小型设备使用。
- 方便移动/固定的脚轮。

电源插座



- AC 230V电源。
- 标配电源插座盖子。

选配件

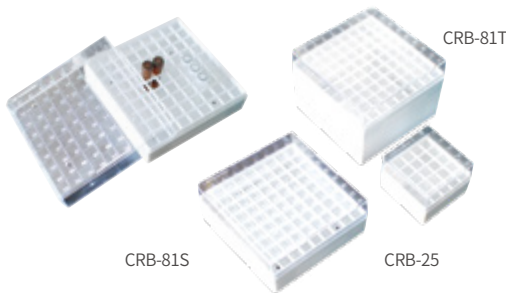
型号	标配				选配							
	钢丝架	抽屉隔板 (滑动式)	记录仪 (图表式)	远程警报	钢丝架 (滑动式)	抽屉隔板 (滑动式)	记录仪 (图表式)	记录仪 (点式)	记录仪 (热线式)	电源插座	带脚轮底座	远程警报
CLG3-70	AAAE15081	N/A	N/A	N/A	AAAE15091	AAAE15101 ¹⁾	N/A	N/A	AAAE15631	N/A	N/A	AAAE15511
CLG-150	AAAE1511	N/A	N/A	N/A	AAAE1514	AAAE1517	N/A	AAAE1562	AAAE1563	N/A	AAAE1542	AAAE1551
CLG-300	AAAE1511	N/A	N/A	N/A	AAAE1514	AAAE1517	AAAE1501	AAAE1562	AAAE1563	AAAE1532 ²⁾	N/A	AAAE1551
CLG-650	AAAE1512	N/A	N/A	N/A	AAAE1515	AAAE1518	AAAE1501	AAAE1562	AAAE1563	AAAE1532 ²⁾	N/A	AAAE1551
CLG-850	AAAE1513	N/A	N/A	N/A	AAAE1516	AAAE1519	AAAE1501	AAAE1562	AAAE1563	AAAE1532 ²⁾	N/A	AAAE1551
CLG-1400	AAAE1512	N/A	N/A	N/A	AAAE1515	AAAE1518	AAAE1501	AAAE1562	AAAE1563	AAAE1532 ²⁾	N/A	AAAE1551
FDG-300	AAAE1511	N/A	N/A	N/A	AAAE1514	AAAE1517	AAAE1501	AAAE1562	AAAE1563	N/A	N/A	AAAE1551
FDG-650	AAAE1512-1	N/A	N/A	N/A	AAAE1515-1	AAAE1518-1	AAAE1501	AAAE1562	AAAE1563	N/A	N/A	AAAE1551
FCG-150	AAAE1511	N/A	N/A	N/A	AAAE1514	AAAE1517	AAAE1501	AAAE1562	AAAE1563	N/A	AAAE1542	AAAE1551
FCG-300	AAAE1511	N/A	N/A	N/A	AAAE1514	AAAE1517	AAAE1501	AAAE1562	AAAE1563	N/A	N/A	AAAE1551
FCG-650	AAAE1512-1	N/A	N/A	N/A	AAAE1515-1	AAAE1518-1	AAAE1501	AAAE1562	AAAE1563	N/A	N/A	AAAE1551
FMG-150	AAAE1511	N/A	N/A	N/A	AAAE1514	AAAE1517	AAAE1501	AAAE1562	AAAE1563	N/A	AAAE1542	AAAE1551
FMG-300	AAAE1511	N/A	N/A	N/A	AAAE1514	AAAE1517	AAAE1501	AAAE1562	AAAE1563	N/A	N/A	AAAE1551
FMG-650	AAAE1512-1	N/A	N/A	N/A	AAAE1515-1	AAAE1518-1	AAAE1501	AAAE1562	AAAE1563	N/A	N/A	AAAE1551
FHG-150	AAAE1511	N/A	N/A	N/A	AAAE1514	AAAE1517	AAAE1501	AAAE1562	AAAE1563	N/A	AAAE1542	AAAE1551
FHG-300	AAAE1511	N/A	N/A	N/A	AAAE1514	AAAE1517	AAAE1501	AAAE1562	AAAE1563	N/A	N/A	AAAE1551
FHG-650	AAAE1512-1	N/A	N/A	N/A	AAAE1515-1	AAAE1518-1	AAAE1501	AAAE1562	AAAE1563	N/A	N/A	AAAE1551
BSR-3001	N/A	AAAE1517	AAAE1501	AAAE1551	N/A	N/A	N/A	N/A	N/A	N/A	N/A	AAAE1551
BSR-6501	N/A	AAAE1518	AAAE1501	AAAE1551	N/A	N/A	N/A	N/A	N/A	N/A	N/A	AAAE1551
PSR3-70	AAAE15081	N/A	N/A	N/A	AAAE15091	AAAE15101 ¹⁾	N/A	N/A	AAAE15631	N/A	N/A	AAAE15511
PSR-3001	AAAE1511	N/A	AAAE1501	AAAE1551	AAAE1514	AAAE1517	AAAE1501	N/A	N/A	N/A	N/A	AAAE1551
PSR-6501	AAAE1512	N/A	AAAE1501	AAAE1551	AAAE1515	AAAE1518-1	AAAE1501	N/A	N/A	N/A	N/A	AAAE1551
BSF-300	N/A	AAAE1517	AAAE1501	AAAE1551	N/A	N/A	N/A	N/A	N/A	N/A	N/A	AAAE1551
BSF-650	N/A	AAAE1518	AAAE1501	AAAE1551	N/A	N/A	N/A	N/A	N/A	N/A	N/A	AAAE1551

- 1) CLG3-70, PSR-70提供三种抽屉: 数码型 (AAAE15101), 钥匙锁型 (AAAE15102), 无锁型。(AAAE15103)
- 2) 230V (韩式) 如果需要120V (美式), 需要选择AAAE1532。
- 3) 只有CLG-300, 650, 850, 1400提供电缆接口。(AAAE1521)

相关产品

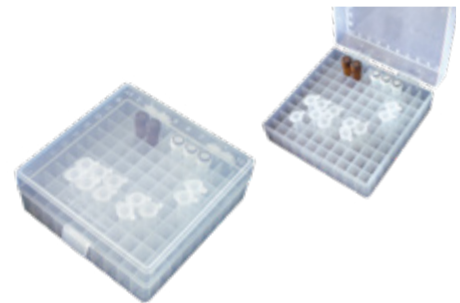
冻存盒

- 即使在超低温下也具有稳定性能的PC材质, 耐用性好。
- 盖子上有数字, 便于区分样品。
- 盖子, 托盘和分隔板单独分开, 易于清洁。
- 可进行加压灭菌。(可高压灭菌)



存储盒

- 聚丙烯材质, 耐化学性好。
- 底部的圆形凹槽可以确保管子的稳定安装。
- 可用封面上的数字和字母轻易分辨样品。
- 可进行加压灭菌。(可高压灭菌)



型号	CRB-25	CRB-81S	CRB-81T
试管尺寸 (ml)	1.2 to 2.0	1.2 to 2.0	5
最多可放置试管数量	25 (5 x 5)	81 (9 x 9)	91 (9 x 9)
尺寸 (W x D x H, mm / inch)	77 x 77 x 53 / 3 x 3 x 2.1	132 x 132 x 54 / 5.2 x 5.2 x 2.1	132 x 132 x 96 / 5.2 x 5.2 x 3.8
货号	AAAJ7001	AAAJ7002	AAAJ7003

※ 一套五包。(每个货号)

型号	SRB-100
试管尺寸 (ml)	1.2 to 2.0
最多可放置试管数量	100 (10 x 10)
尺寸 (W x D x H, mm / inch)	140 x 140 x 53 / 5.5 x 5.5 x 2.1
货号	AAAJ7011

※ 一套五包。