

高低温试验箱 环境温度型(-5°C) ， 水平层流

温度范围-5°C到100°C，满足基本测试要求



PMV-040

2个钢丝架(标配)，记录仪，信号灯（选配）

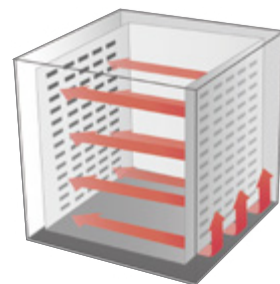
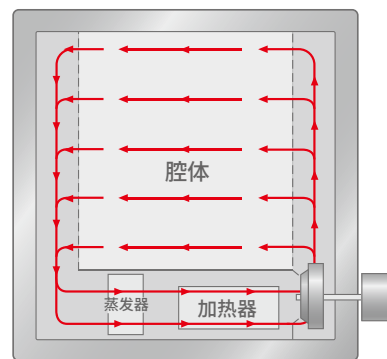


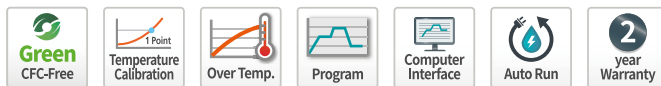
根据严格的国际标准完成温度验证

- 根据DIN12880和IEC60068-3-5的温度验证可提供出色的可靠性和可重复性。
- 提供常用的温度参数值，例如：温度波动，梯度。
- 提供加热/冷却时间数据，可帮助选择合适的型号进行测试。
- 根据规格测试恢复时间，以提供对实际使用有用的数据。

结构特点

- 腔体结构具有出色的密封和绝缘性能，可提供稳定的长期测试，减少能耗从而降低成本。
- 根据国际标准，即使在较高温度下操作，其表面温度也不会超过51°C。(EN563标准)
- 门由符合DIN58371的双密封结构组成。(门密封指南)
- 即使长时间重复使用，耐用性也能保持，门承载测试经过验证。(SEFA标准)
- 门结构为两点悬挂结构，用更少的力就能建立更稳定的密封。





优化的专用控制系统

- 3.7英寸彩色触摸显示控制器。
- 直观的屏幕配置，易于控制。
- 图形显示使检查操作更加容易。
- PID区域细分为4个区域，以实现更精确的控制稳定性。
- 支持RS-232接口（标配）和RS-485接口。（选配）
- 通过RS-485接口，同时将多达32个设备连接到PC，从而进行控制和数据处理。
- 标配用于PC控制的软件。
- 保存数据，方便报告。

使用特点

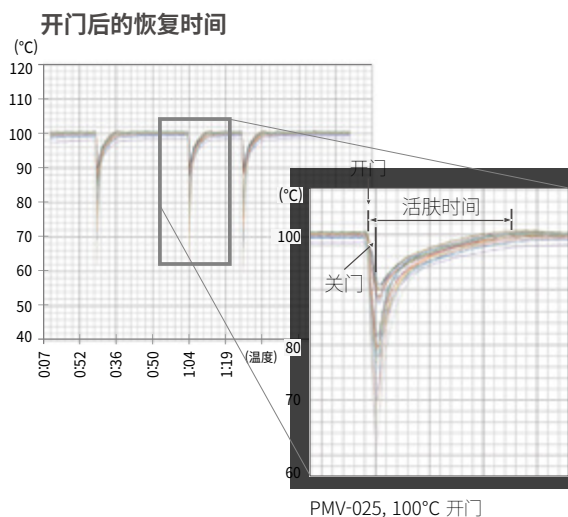
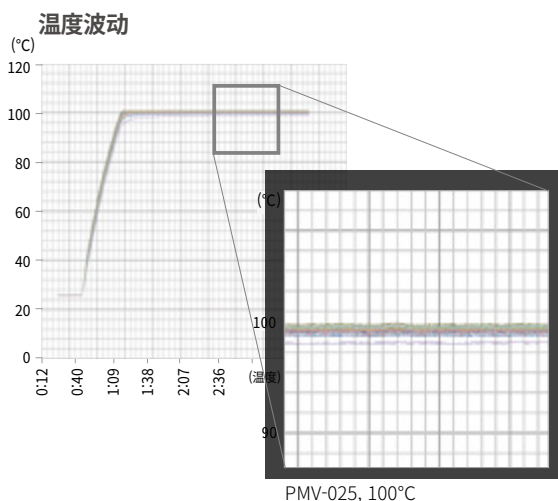
- 两侧带有门锁，方便打开关闭。
- 内置钥匙锁的门把手。
- 从腔体正面进行操作和监控状态。
- 内部腔体由不锈钢制成，可提供清洁维护和出色的耐腐蚀性。
- 易于清洁，因为它很容易卸下制冷部位冷凝器的格栅，因此便于保持制冷效率。
- 配有易于移动/安装的脚轮。
- 冲孔搁板用于重载样品。（选配）
- 有多种选配件可供选择，如，信号灯，电缆接口，空气循环速率，气体净化等。
- 标配电缆接口，方便连接外部设备。

描述	数量
组	100
重复次数	999
段重复次数	255
最多组 / 段	100
最多使用段数	2000
程序处理时间 / 段	99 小时 59 分钟

* 每组可以设置100段，但最多的段数不是10,000(100组×100段)，而是2000段。

安全特点

- 高温停机系统。（超温限制器）
- 开门自动警报，自动停机。
- 设备前部配有紧急停机开关。
- 电流过载保护和漏电保护装置。
- 当连接电源时，用户快速对电相频率做出反应。
- 电箱访问警报和自动停机。
- 为确保安全，每个加热棒都装有保险丝。
- 压缩机工作电流过载时自动停机。
- 压缩机温度过高时自动停机。
- 制冷剂压力（高压/低压）异常时自动停机。



技术参数

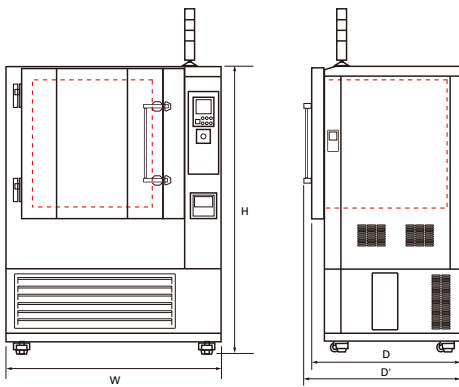
型号	PMV-012	PMV-025	PMV-040	PMV-070	PMV-100
温度数据					
温度范围 (°C / °F)	-5 ~ 100 / 23 ~ 212	-5 ~ 100 / 23 ~ 212	-5 ~ 100 / 23 ~ 212	-5 ~ 100 / 23 ~ 212	-5 ~ 100 / 23 ~ 212
温度波动 (±°C / °F)^{1), 2)}					
在 -5°C时	0.3 / 0.54	0.3 / 0.54	0.2 / 0.36	0.2 / 0.36	0.3 / 0.54
在 0°C时	0.3 / 0.54	0.3 / 0.54	0.2 / 0.36	0.2 / 0.36	0.3 / 0.54
在 25°C时	0.3 / 0.54	0.3 / 0.54	0.3 / 0.54	0.3 / 0.54	0.3 / 0.54
在 40°C时	0.3 / 0.54	0.3 / 0.54	0.3 / 0.54	0.3 / 0.54	0.3 / 0.54
在 60°C时	0.3 / 0.54	0.3 / 0.54	0.3 / 0.54	0.4 / 0.72	0.3 / 0.54
在 80°C时	0.3 / 0.54	0.3 / 0.54	0.2 / 0.36	0.2 / 0.36	0.3 / 0.54
在 100°C时	0.3 / 0.54	0.3 / 0.54	0.3 / 0.54	0.4 / 0.72	0.3 / 0.54
温度梯度 (±°C / °F)¹⁾					
在 -5°C时	0.4 / 0.72	0.4 / 0.72	0.4 / 0.72	0.4 / 0.72	0.3 / 0.54
在 0°C时	0.4 / 0.72	0.4 / 0.72	0.4 / 0.72	0.4 / 0.72	0.3 / 0.54
在 25°C时	0.2 / 0.36	0.2 / 0.36	0.3 / 0.54	0.4 / 0.72	0.3 / 0.54
在 40°C时	0.3 / 0.54	0.3 / 0.54	0.3 / 0.54	0.4 / 0.72	0.3 / 0.54
在 60°C时	0.5 / 0.9	0.5 / 0.9	0.4 / 0.72	0.4 / 0.72	0.4 / 0.72
在 80°C时	0.7 / 1.26	0.7 / 1.26	0.6 / 1.08	0.5 / 0.9	0.5 / 0.9
在 100°C时	1 / 1.8	1 / 1.8	0.8 / 1.44	0.7 / 1.26	0.7 / 1.26
加热时间 (分钟)²⁾					
从 -5°C 到 25°C	24	24	21	17	19
从 0°C 到 25°C	20	20	17	15	16
从 25°C 到 40°C	16	16	15	11	11
从 25°C 到 60°C	30	30	26	23	25
从 25°C 到 80°C	32	32	33	34	38
从 25°C 到 100°C	45	45	48	52	56
从 -5°C 到 100°C	60	60	62	64	75
制冷时间 (分钟)²⁾					
从 25°C 到 -5°C	36	36	35	31	31
从 25°C 到 0°C	30	30	27	25	25
从 40°C 到 25°C	17	17	16	14	16
从 60°C 到 25°C	37	37	35	31	31
从 80°C 到 25°C	52	37	48	43	45
从 100°C 到 25°C	65	65	62	59	57
从 100°C 到 -5°C	97	97	92	87	91
开门30秒后的恢复时间(分钟)²⁾					
在 -5°C时	8.0	8.0	6.5	5.0	5.0
在 0°C时	6.0	6.0	6.0	6.0	8.0
在 25°C时	0.5	0.5	4.0	6.0	6.0
在 40°C时	2.5	2.5	2.5	2.5	2.5
在 60°C时	4.0	4.0	4.5	5.0	6.0
在 80°C时	5.0	5.0	5.0	5.5	6.0
在 100°C时	7.0	7.0	7.0	6.5	8.0
电源要求 & 订购信息					
电源要求 (230V, 60Hz, 1P, A)	9.7	13.2	15.5	21.7	
货号	AAHK4011K	AAHK4021K	AAHK4031K	AAHK4041K	-
电源要求 (230V, 50Hz, 1P, A)	9.7	13.2	15.5	21.7	
货号	AAHK4012K	AAHK4022K	AAHK4032K	AAHK4042K	-
电源要求 (380V, 50Hz, 3P, A)					6
货号	-	-	-	-	AAHK4058K

1) 以IEC 60068-3-5为标准。

2) 以DIN12880为标准。

※ 以上规格值以230V/60Hz, 380V/50Hz记录。

※ 以上规格如有变更, 概不另行通知。



尺寸

型号	PMV-012	PMV-025	PMV-040	PMV-070	PMV-100
内部尺寸					
腔体容积 (L / cu ft)	125 / 4.41	250 / 8.83	400 / 14.13	700 / 24.72	1000 / 35.31
宽度 (mm / inch)	500 / 19.7	600 / 23.6	750 / 29.5	900 / 35.4	1000 / 39.4
深度 (mm / inch)	500 / 19.7	650 / 25.6	700 / 27.6	800 / 31.5	910 / 35.8
高度 (mm / inch)	500 / 19.7	650 / 25.6	800 / 31.5	1000 / 39.4	1100 / 43.3
搁板数量(标配/最多)	2 / 6	2 / 9	2 / 11	2 / 15	2 / 16
搁板间距 (mm / inch)	30 / 1.2	30 / 1.2	30 / 1.2	30 / 1.2	30 / 1.2
每个搁板承载重量 (kg / lbs)	15 / 33.1	20 / 44.1	30 / 66.1	40 / 88.2	45 / 99.2
可允许的总负荷 (kg / lbs)	50 / 110.2	70 / 154.3	90 / 198.4	120 / 264.6	150 / 330.7
外部尺寸					
宽度 (mm / inch), W	1060 / 41.7	1154 / 45.4	1304 / 51.3	1454 / 57.2	1720 / 67.7
深度 / 带有把手 (mm - inch), D/D'	672 / 702 26.5 / 27.6	822 / 852 32.4 / 33.5	872 / 902 34.3 / 35.5	1510 / 1540 59.4 / 60.6	1620 / 1650 63.8 / 65
高度 (mm / inch), H	1340 / 52.8	1540 / 60.6	1724 / 67.9	1628 / 64.1	1534 / 60.4
净重 (kg / lbs)	360 / 793.7	420 / 925.9	520 / 1146.4	640 / 1411	700 / 1543.2

选配件 页数 330

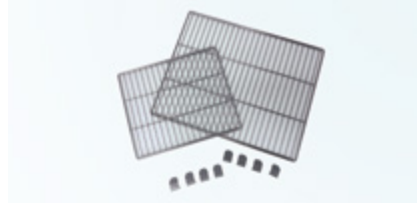
电缆接口, 搁板, 观察窗, 信号灯, 记录仪, 风速调节器, 气体净化系统, 计时器

选配件



电缆接口

- Ø50mm 电缆接口，标配盖子和硅胶塞。
- 可增加Ø50mm, Ø80mm。



钢丝架

- 优良的通风结构。
- 不锈钢材质。
- 标配2个。



冲孔搁板

- 适用于高负荷样品。
- 使用优质的不锈钢，易于维护。



观察窗

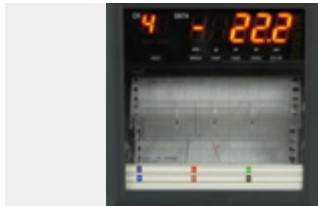
- 随时随地观察被测样品。
- 钢化玻璃窗配有加热丝和LED灯。



信号灯

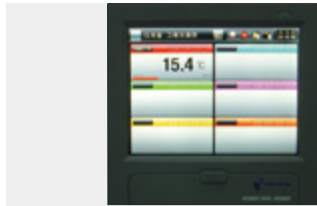
- 远距离查看设备运行状态。
- 通过颜色辨别运行/暂停/故障状态。

型号	底座	电缆接口 ø50	电缆接口 ø80	钢丝架	冲孔搁板	观察窗	信号灯
TC3-KE-025	ø50 电缆接口	AAA8T612	N/A	00RTD0000679	AAA80602-6	N/A	AAA80550
TC3-KE-065	ø50 电缆接口	AAA8T612	AAA8T611	00RTD0000680	AAA80602-7	N/A	AAA80550
TC3-KE-100	ø50 电缆接口	AAA8T612	AAA8T611	00RTD0000681	AAA80602-8	N/A	AAA80550
TC3-ME-025	ø50 电缆接口	AAA8T612	N/A	00RTD0000679	AAA80602-6	N/A	AAA80550
TC3-ME-065	ø50 电缆接口	AAA8T612	AAA8T611	00RTD0000680	AAA80602-7	N/A	AAA80550
TC3-ME-100	ø50 电缆接口	AAA8T612	AAA8T611	00RTD0000681	AAA80602-8	N/A	AAA80550
KBD-012	ø50 电缆接口	AAAK8511	AAAK8512	00LTV0000070	AAAK1501	N/A	AAA80550
KBD-025	ø50 电缆接口	AAAK8511	AAAK8512	00LTV0000053	AAAK1502	N/A	AAA80550
KBD-040	ø80 电缆接口	AAAK8511	AAAK8512	00LTV0000029	AAAK1503	N/A	AAA80550
KBD-070	ø80 电缆接口	AAAK8511	AAAK8512	00LTV0000030	AAAK1504	N/A	AAA80550
KBD-100	ø80 电缆接口	AAAK8511	AAAK8512	00LTV0000057	AAAK1505	N/A	AAA80550
KMV-012	ø50 电缆接口	AAAK8511	AAAK8512	00LTV0000070	AAAK1501	AAAK8501	AAA80550
KMV-025	ø50 电缆接口	AAAK8511	AAAK8512	00LTV0000053	AAAK1502	AAAK8501	AAA80550
KMV-040	ø80 电缆接口	AAAK8511	AAAK8512	00LTV0000029	AAAK1503	AAAK8501	AAA80550
KMV-070	ø80 电缆接口	AAAK8511	AAAK8512	00LTV0000030	AAAK1504	AAA80673	AAA80550
KMV-100	ø80 电缆接口	AAAK8511	AAAK8512	00LTV0000057	AAAK1505	AAA80673	AAA80550
JMV-012	ø50 电缆接口	AAAK8511	AAAK8512	00LTV0000070	AAAK1501	AAAK8501	AAA80550
JMV-025	ø50 电缆接口	AAAK8511	AAAK8512	00LTV0000053	AAAK1502	AAAK8501	AAA80550
JMV-040	ø80 电缆接口	AAAK8511	AAAK8512	00LTV0000029	AAAK1503	AAAK8501	AAA80550
JMV-070	ø80 电缆接口	AAAK8511	AAAK8512	00LTV0000030	AAAK1504	AAA80673	AAA80550
JMV-100	ø80 电缆接口	AAAK8511	AAAK8512	00LTV0000057	AAAK1505	AAA80673	AAA80550
PBV-012	ø50 电缆接口	AAAK8511	AAAK8512	00LTV0000070	AAAK1501	AAAK8501	AAA80550
PBV-025	ø50 电缆接口	AAAK8511	AAAK8512	00LTV0000053	AAAK1502	AAAK8501	AAA80550
PBV-040	ø80 电缆接口	AAAK8511	AAAK8512	00LTV0000029	AAAK1503	AAAK8501	AAA80550
PBV-070	ø80 电缆接口	AAAK8511	AAAK8512	00LTV0000030	AAAK1504	AAA80673	AAA80550
PBV-100	ø80 电缆接口	AAAK8511	AAAK8512	00LTV0000057	AAAK1505	AAA80673	AAA80550
PMV-012	ø50 电缆接口	AAAK8511	AAAK8512	00LTV0000070	AAAK1501	AAAK8501	AAA80550
PMV-025	ø50 电缆接口	AAAK8511	AAAK8512	00LTV0000053	AAAK1502	AAAK8501	AAA80550
PMV-040	ø80 电缆接口	AAAK8511	AAAK8512	00LTV0000029	AAAK1503	AAAK8501	AAA80550
PMV-070	ø80 电缆接口	AAAK8511	AAAK8512	00LTV0000030	AAAK1504	AAA80673	AAA80550
PMV-100	ø80 电缆接口	AAAK8511	AAAK8512	00LTV0000057	AAAK1505	AAA80673	AAA80550
LCH-11	ø80 电缆接口	AAA8T610	AAA8T611	00EDA0008219	AAA22521	N/A	N/A
LCH-21	ø80 电缆接口	AAA8T610	AAA8T611	00EDA0008220	AAA22522	N/A	N/A
LCH-31	ø80 电缆接口	AAA8T610	AAA8T611	AAAK6531	AAAK6532	N/A	N/A
LCH-11-2C	ø80 电缆接口	AAA8T610	AAA8T611	00EDA0008219	AAA22521	N/A	N/A
LCH-11G	ø80 电缆接口	AAA8T610	AAA8T611	00EDA0008219	AAA22521	N/A	N/A
LCH-21G	ø80 电缆接口	AAA8T610	AAA8T611	00EDA0008220	AAA22522	N/A	N/A
LCH-31G	ø80 电缆接口	AAA8T610	AAA8T611	AAAK6531	AAAK6532	N/A	N/A
LCH-11G-2C	ø80 电缆接口	AAA8T610	AAA8T611	00EDA0008219	AAA22521	N/A	N/A



记录仪 (纸张)

- 最多支持6个通道。
- 设置记录范围和速度。
- 纸张宽度：100mm。



记录仪 (电子数显)

- 无需用纸。(5.7英寸LCD显示屏)
- 最多支持6个通道。
- 数据存储在内部/外部记忆卡中。



气体净化系统

- 可以用氮气和二氧化碳气体置换和吹扫腔体内部系统。



计时器

- 累计使用时间管理。(无复位功能)
- 最小计量单位：0.1小时。(6分钟)
- 最长显示99999.9小时。

型号	记录仪 (纸张)	记录仪 (数显)	风速调节器	气体净化系统	计时器	底座 (1层)	底座 (两层)
TC3-KE-025	AAA8T504	AAA8T506	N/A	N/A	N/A	AAA80631	AAA80634
TC3-KE-065	AAA8T504	AAA8T506	N/A	N/A	N/A	AAA80632	AAA80635
TC3-KE-100	AAA8T504	AAA8T506	N/A	N/A	N/A	AAA80633	N/A
TC3-ME-025	AAA8T504	AAA8T506	N/A	N/A	N/A	AAA80631	AAA80634
TC3-ME-065	AAA8T504	AAA8T506	N/A	N/A	N/A	AAA80632	AAA80635
TC3-ME-100	AAA8T504	AAA8T506	N/A	N/A	N/A	AAA80633	N/A
KBD-012	AAA8T500	AAA8T505	N/A	AAA80691	N/A	N/A	N/A
KBD-025	AAA8T500	AAA8T505	N/A	AAA80691	N/A	N/A	N/A
KBD-040	AAA8T500	AAA8T505	N/A	AAA80691	N/A	N/A	N/A
KBD-070	AAA8T500	AAA8T505	N/A	AAA80691	N/A	N/A	N/A
KBD-100	AAA8T500	AAA8T505	N/A	AAA80691	N/A	N/A	N/A
KMV-012	AAA8T500	AAA8T505	AAAK1531	AAA80691	AAAK1532	N/A	N/A
KMV-025	AAA8T500	AAA8T505	AAAK1531	AAA80691	AAAK1532	N/A	N/A
KMV-040	AAA8T500	AAA8T505	AAAK1531	AAA80691	AAAK1532	N/A	N/A
KMV-070	AAA8T500	AAA8T505	AAAK1531	AAA80691	AAAK1532	N/A	N/A
KMV-100	AAA8T500	AAA8T505	AAAK1531	AAA80691	AAAK1532	N/A	N/A
JMV-012	AAA8T500	AAA8T505	AAAK1531	AAA80691	AAAK1532	N/A	N/A
JMV-025	AAA8T500	AAA8T505	AAAK1531	AAA80691	AAAK1532	N/A	N/A
JMV-040	AAA8T500	AAA8T505	AAAK1531	AAA80691	AAAK1532	N/A	N/A
JMV-070	AAA8T500	AAA8T505	AAAK1531	AAA80691	AAAK1532	N/A	N/A
JMV-100	AAA8T500	AAA8T505	AAAK1531	AAA80691	AAAK1532	N/A	N/A
PBV-012	AAA8T500	AAA8T505	AAAK1531	AAA80691	AAAK1532	N/A	N/A
PBV-025	AAA8T500	AAA8T505	AAAK1531	AAA80691	AAAK1532	N/A	N/A
PBV-040	AAA8T500	AAA8T505	AAAK1531	AAA80691	AAAK1532	N/A	N/A
PBV-070	AAA8T500	AAA8T505	AAAK1531	AAA80691	AAAK1532	N/A	N/A
PBV-100	AAA8T500	AAA8T505	AAAK1531	AAA80691	AAAK1532	N/A	N/A
PMV-012	AAA8T500	AAA8T505	AAAK1531	AAA80691	AAAK1532	N/A	N/A
PMV-025	AAA8T500	AAA8T505	AAAK1531	AAA80691	AAAK1532	N/A	N/A
PMV-040	AAA8T500	AAA8T505	AAAK1531	AAA80691	AAAK1532	N/A	N/A
PMV-070	AAA8T500	AAA8T505	AAAK1531	AAA80691	AAAK1532	N/A	N/A
PMV-100	AAA8T500	AAA8T505	AAAK1531	AAA80691	AAAK1532	N/A	N/A
LCH-11	AAA8T500	AAA8T505	N/A	N/A	N/A	N/A	N/A
LCH-21	AAA8T500	AAA8T505	N/A	N/A	N/A	N/A	N/A
LCH-31	AAA8T500	AAA8T505	N/A	N/A	N/A	N/A	N/A
LCH-11-2C	AAA8T500	AAA8T505	N/A	N/A	N/A	N/A	N/A
LCH-11G	AAA8T500	AAA8T505	N/A	N/A	N/A	N/A	N/A
LCH-21G	AAA8T500	AAA8T505	N/A	N/A	N/A	N/A	N/A
LCH-31G	AAA8T500	AAA8T505	N/A	N/A	N/A	N/A	N/A
LCH-11G-2C	AAA8T500	AAA8T505	N/A	N/A	N/A	N/A	N/A