

YunBo-900通用型多功能全自动移液平台

应用范围

YunBo900系列全自动移液平台采用X/Y/Z三维精准运动系统，配合高精度可计量校准的注射泵，实现自动精度移液，可完成实验和检测过程中的高精度及高重复性移液工作。

生态环保部门

海关

高校

CDC

基因组学

实验室溶液
配置处理

食品科学

食品药品监督管理

制药行业

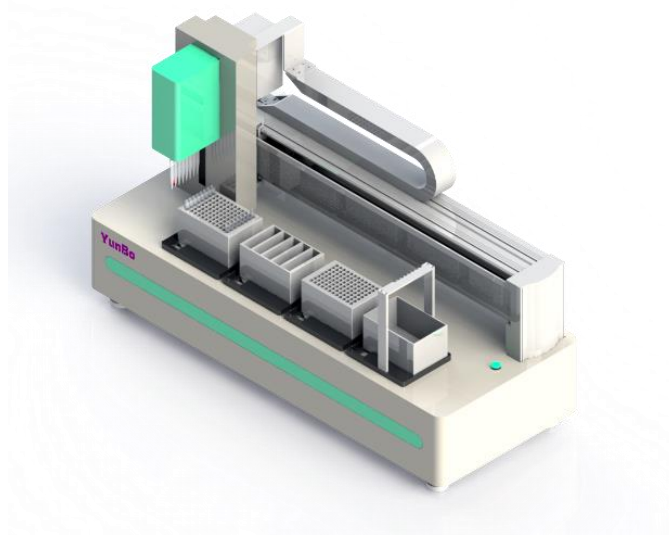
公安/法医鉴定

科研机构

畜牧兽医
疾病监测

分子诊断/医学
检验

生命科学

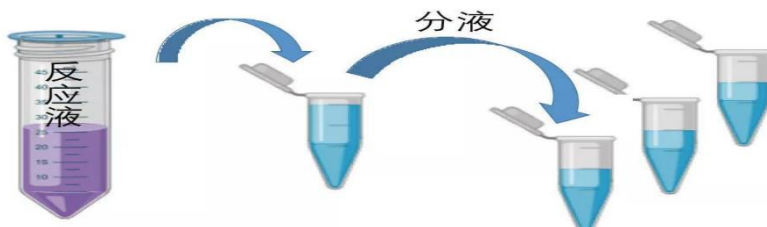


为更好服务客户群体，云铂仪器可以根据不同客户需求支持产品定制，基于1-8通道定制。仪器可以做开放式、半罩式、全罩式，还可以增设空气过滤单元、空气冷干单元、恒温恒湿控制单元，创造稳定的实验环境。

智能 精准
方便 快捷

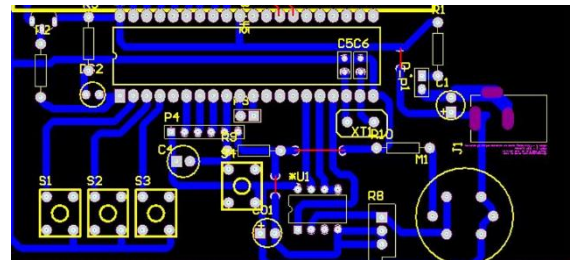
性价比超高
都能买得起的
智能进样系统

你的想象力决定它的表现力



技术特点

- 1、自动更换枪头，防止交叉污染，提高检测精度。
- 2、标准卡位设计，根据实际应用需求，快速更换固定模块，提高检测效率。
- 3、工作流程分级设置，使用简单，降低使用人员劳动强度。
- 4、基于三轴的机械臂，稳定的装卸枪头，满足移液器的常规功能。
- 5、适用于高通量及高重复性移液场景，如：添加试剂、添加标液、稀释样品、样品转移等。
- 6、四个标准板卡固定位自主设计：不同需求使用不同固定模块。
- 7、可配备生物安全防护型无管通风柜，守护实验人员的安全健康。



技术参数

- 1、多枪头自主选择：支持1-8枪头移液通道。
- 2、高精度x-y-z三轴自动机械臂，走位偏差均在0.1mm以内。
- 3、自动装卸枪头，杜绝交叉污染。
- 4、仪器显示：使用电脑进行操作，中文操作界面。
- 5、最多配置4个有效板卡装置（根据实验需求可以定制）。
- 6、移液范围：20-1000ul。（更多移液范围可根据需要定制）
- 7、采用高精度精确计量泵。
- 8、精准度：在量程200-1000ul时， $\pm 3.0\%$
- 9、重复性在量程200-1000ul时， $\leq 1.0\%$
- 10、电源要求220V,50Hz。
- 11、最大功率120W。

