

# 高低温试验箱

## 超低温型 (-70°C), 水平层流

温度控制范围广, 从-70到180°C



### KBD-040

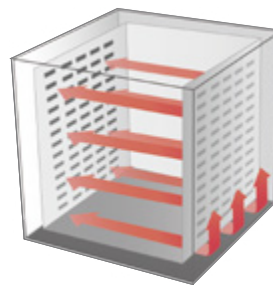
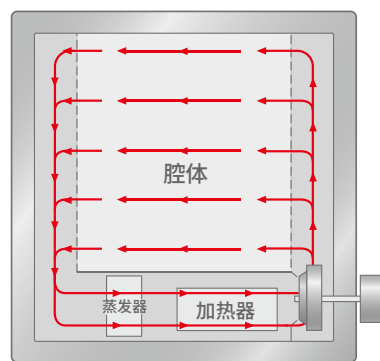
2个钢丝架 (标配), 记录仪, 信号灯 (选配)

### 根据严格的国际标准完成温度验证

- 根据DIN12880和IEC60068-3-5的温度验证可提供出色的可靠性和可重复性。
- 提供常用的温度参数值, 例如: 温度波动, 梯度。
- 提供加热/冷却时间数据, 可帮助选择合适的型号进行测试。
- 根据规格测试恢复时间, 以提供对实际使用有用的数据。

### 结构特点

- 腔体结构具有出色的密封和绝缘性能, 可提供稳定的长期测试, 减少能耗从而降低成本。
- 根据国际标准, 即使在较高温度下操作, 其表面温度也不会超过51°C。(EN563标准)
- 门由符合DIN58371的双密封结构组成。(门密封指南)
- 即使长时间重复使用, 耐用性也能保持, 门承载测试经过验证。(SEFA标准)
- 门结构为两点悬挂结构, 用更少的力就能建立更稳定的密封。





## 优化的专用控制系统

- 3.7英寸彩色触摸显示控制器。
- 直观的屏幕配置，易于控制。
- 图形显示使检查操作更加容易。
- PID区域细分为4个区域，以实现更精确的控制稳定性。
- 支持RS-232接口（标配）和RS-485接口。（选配）
- 通过RS-485接口，同时将多达32个设备连接到PC，从而进行控制和数据处理。
- 标配用于PC控制的软件。
- 保存数据，方便报告。

## 使用特点

- 两侧带有门锁，方便打开关闭。
- 内置钥匙锁的门把手。
- 从腔体正面进行操作和监控状态。
- 内部腔体由不锈钢制成，可提供清洁维护和出色的耐腐蚀性。
- 易于清洁，因为它很容易卸下制冷部位冷凝器的格栅，因此便于保持制冷效率。
- 配有易于移动/安装脚轮。
- 冲孔搁板用于重载样品。（选配）
- 有多种选配件可供选择，如，信号灯，电缆接口，空气循环速率，气体净化等。
- 标配电缆接口，方便连接外部设备。

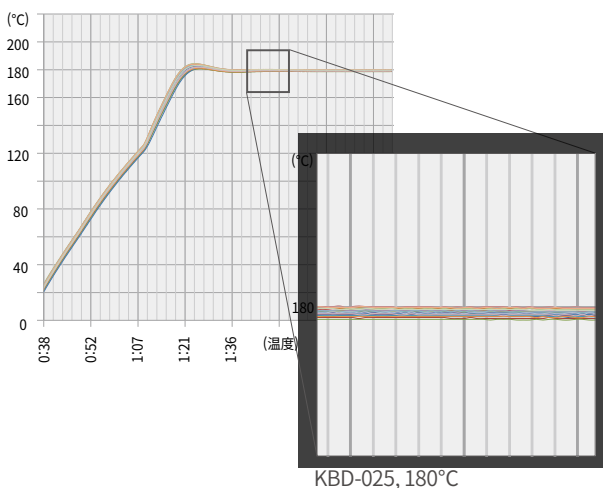
| 描述         | 数量          |
|------------|-------------|
| 组          | 100         |
| 重复次数       | 999         |
| 段重复次数      | 255         |
| 最多组 / 段    | 100         |
| 最多使用段数     | 6000        |
| 程序处理时间 / 段 | 99 小时 59 分钟 |

\* 每组可以设置100段，但最多的段数不是10,000(100组×100段)，而是6000段。

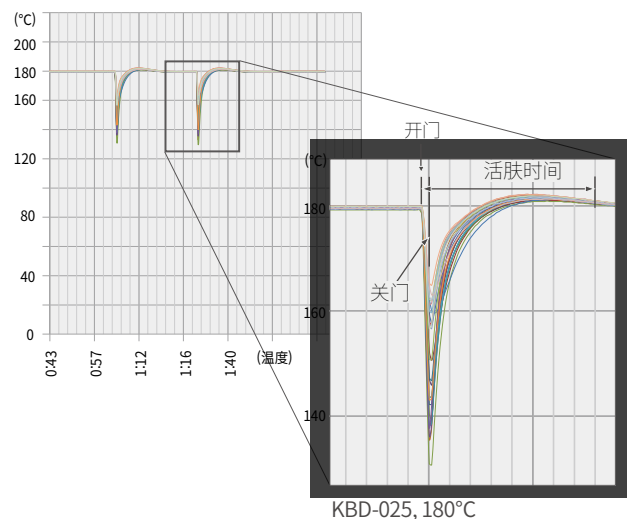
## 安全特点

- 电子高温停机系统（先进的超温（A-OT）限制器），独立的精密温度传感器和控制器，可实现更安全，更准确的过温停机。
- 普通型高温停机系统（B-OT,备用超温限制器），电子高温停机系统的备用装置，即使电子高温停机系统发生故障，机械高温停机系统自动运行。
- 开门自动警报，自动停机。
- 设备前部配有紧急停机开关。
- 电流过载保护和漏电保护装置。
- 当连接电源时，用户快速对电相频率做出反应。
- 电箱访问警报和自动停机。
- 为确保安全，每个加热棒都装有保险丝。
- 压缩机工作电流过载时自动停机。
- 压缩机温度过高时自动停机。
- 制冷剂压力（高压/低压）异常时自动停机。

### 温度波动



### 开门后的恢复时间



## 技术参数

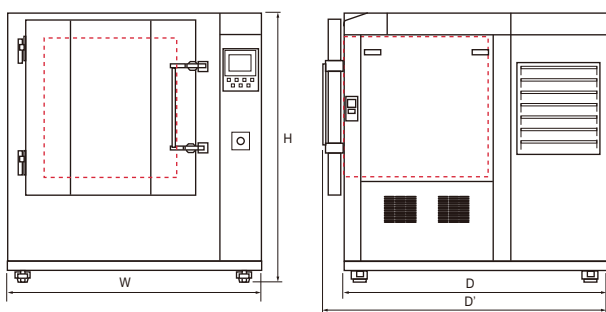
| 型号                                       | KBD-012                  | KBD-025                  | KBD-040                  | KBD-070                  | KBD-100                  |
|--|--------------------------|--------------------------|--------------------------|--------------------------|--------------------------|
| <b>温度数据</b>                              |                          |                          |                          |                          |                          |
| 温度范围 (°C / °F)                           | -70 ~ 180<br>/ -94 ~ 356 | -70 ~ 180<br>/ -94 ~ 356 | -70 ~ 180<br>/ -94 ~ 356 | -70 ~ 180<br>/ -94 ~ 356 | -70 ~ 180<br>/ -94 ~ 356 |
| <b>温度波动 (±°C / °F) <sup>1), 2)</sup></b> |                          |                          |                          |                          |                          |
| 在 -70°C时                                 | 0.2 / 0.36               | 0.2 / 0.36               | 0.2 / 0.36               | 0.2 / 0.36               | 0.2 / 0.36               |
| 在 -50°C时                                 | 0.2 / 0.36               | 0.2 / 0.36               | 0.2 / 0.36               | 0.2 / 0.36               | 0.2 / 0.36               |
| 在 -25°C时                                 | 0.2 / 0.36               | 0.2 / 0.36               | 0.2 / 0.36               | 0.2 / 0.36               | 0.2 / 0.36               |
| 在 -10°C时                                 | 0.2 / 0.36               | 0.2 / 0.36               | 0.3 / 0.54               | 0.2 / 0.36               | 0.2 / 0.36               |
| 在 25°C时                                  | 0.2 / 0.36               | 0.2 / 0.36               | 0.2 / 0.36               | 0.2 / 0.36               | 0.2 / 0.36               |
| 在 70°C时                                  | 0.2 / 0.36               | 0.2 / 0.36               | 0.2 / 0.36               | 0.2 / 0.36               | 0.2 / 0.36               |
| 在 100°C时                                 | 0.2 / 0.36               | 0.2 / 0.36               | 0.3 / 0.54               | 0.2 / 0.36               | 0.2 / 0.36               |
| 在 150°C时                                 | 0.2 / 0.36               | 0.3 / 0.54               | 0.2 / 0.36               | 0.2 / 0.36               | 0.2 / 0.36               |
| 在 180°C时                                 | 0.3 / 0.54               | 0.3 / 0.54               | 0.2 / 0.36               | 0.2 / 0.36               | 0.2 / 0.36               |
| <b>温度梯度 (±°C / °F) <sup>1)</sup></b>     |                          |                          |                          |                          |                          |
| 在 -70°C时                                 | 0.3 / 0.54               | 0.3 / 0.54               | 0.3 / 0.54               | 0.2 / 0.36               | 0.2 / 0.36               |
| 在 -50°C时                                 | 0.4 / 0.72               | 0.5 / 0.9                | 0.4 / 0.72               | 0.3 / 0.54               | 0.3 / 0.54               |
| 在 -25°C时                                 | 0.4 / 0.72               | 0.4 / 0.72               | 0.4 / 0.72               | 0.3 / 0.54               | 0.3 / 0.54               |
| 在 -10°C时                                 | 0.5 / 0.9                | 0.4 / 0.72               | 0.5 / 0.9                | 0.4 / 0.72               | 0.4 / 0.72               |
| 在 25°C时                                  | 0.5 / 0.9                | 0.4 / 0.72               | 0.4 / 0.72               | 0.4 / 0.72               | 0.4 / 0.72               |
| 在 70°C时                                  | 0.6 / 1.08               | 0.7 / 1.26               | 0.6 / 1.08               | 0.7 / 1.26               | 0.7 / 1.26               |
| 在 100°C时                                 | 1 / 1.8                  | 1 / 1.8                  | 1 / 1.8                  | 0.9 / 1.62               | 0.9 / 1.62               |
| 在 150°C时                                 | 1 / 1.8                  | 1.1 / 1.98               | 1 / 1.8                  | 0.8 / 1.44               | 0.8 / 1.44               |
| 在 180°C时                                 | 1.2 / 2.16               | 1.2 / 2.16               | 1.1 / 1.98               | 1 / 1.8                  | 1 / 1.8                  |
| <b>加热时间 (分钟) <sup>2)</sup></b>           |                          |                          |                          |                          |                          |
| 从 -70°C 到 25°C                           | 26                       | 28                       | 30                       | 30                       | 31                       |
| 从 -50°C 到 25°C                           | 23                       | 23                       | 24                       | 25                       | 27                       |
| 从 -25°C 到 25°C                           | 15                       | 15                       | 16                       | 17                       | 18                       |
| 从 -10°C 到 25°C                           | 11                       | 10                       | 11                       | 13                       | 13                       |
| 从 25°C 到 70°C                            | 13                       | 13                       | 14                       | 14                       | 16                       |
| 从 25°C 到 100°C                           | 26                       | 25                       | 25                       | 26                       | 27                       |
| 从 25°C 到 150°C                           | 41                       | 40                       | 38                       | 42                       | 44                       |
| 从 25°C 到 180°C                           | 54                       | 53                       | 55                       | 56                       | 58                       |
| 从 -50°C 到 180°C                          | 69                       | 68                       | 68                       | 72                       | 75                       |
| 从 -50°C 到 120°C                          | 55                       | 56                       | 56                       | 61                       | 62                       |
| 从 -25°C 到 120°C                          | 47                       | 48                       | 48                       | 53                       | 55                       |
| 从 -50°C 到 5°C                            | 18                       | 17                       | 18                       | 21                       | 21                       |
| 从 -70°C 到 5°C                            | 25                       | 25                       | 25                       | 28                       | 28                       |
| 从 5°C 到 125°C                            | 43                       | 42                       | 45                       | 47                       | 48                       |
| 从 125°C 到 180°C                          | 18                       | 17                       | 18                       | 22                       | 23                       |
| <b>制冷时间 (分钟) <sup>2)</sup></b>           |                          |                          |                          |                          |                          |
| 从 25°C 到 -70°C                           | 75                       | 75                       | 77                       | 74                       | 73                       |
| 从 25°C 到 -40°C                           | 33                       | 33                       | 32                       | 30                       | 32                       |
| 从 25°C 到 -25°C                           | 22                       | 22                       | 20                       | 20                       | 21                       |
| 从 25°C 到 -10°C                           | 17                       | 17                       | 14                       | 13                       | 15                       |
| 从 70°C 到 25°C                            | 23                       | 20                       | 23                       | 20                       | 22                       |
| 从 100°C 到 25°C                           | 34                       | 35                       | 35                       | 32                       | 31                       |
| 从 120°C 到 -50°C                          | 83                       | 80                       | 81                       | 80                       | 80                       |
| 从 5°C 到 -40°C                            | 23                       | 23                       | 23                       | 23                       | 23                       |
| 从 5°C 到 -70°C                            | 67                       | 72                       | 72                       | 70                       | 70                       |
| <b>开门30秒后的恢复时间 (分钟) <sup>2)</sup></b>    |                          |                          |                          |                          |                          |
| 在 -70°C时                                 | 12                       | 12                       | 13                       | 9                        | 10                       |
| 在 -50°C时                                 | 8                        | 8                        | 8                        | 6                        | 6                        |
| 在 -25°C时                                 | 6                        | 6                        | 6                        | 5                        | 5                        |
| 在 -10°C时                                 | 5                        | 5                        | 6                        | 5                        | 5                        |
| 在 70°C时                                  | 6                        | 6                        | 6                        | 6                        | 6                        |
| 在 100°C时                                 | 5                        | 5                        | 5                        | 6                        | 6                        |
| 在 150°C时                                 | 7                        | 7                        | 10                       | 10                       | 10                       |
| 在 180°C时                                 | 7                        | 8                        | 10                       | 10                       | 10                       |
| <b>电源要求 &amp; 订购信息</b>                   |                          |                          |                          |                          |                          |
| 电源要求 (380V, 50Hz, 3P, A)                 | 10                       | 12                       | 18                       | 29                       | 29                       |
| 货号                                       | AAHKC1114K               | AAHKC2114K               | AAHKC3114K               | AAHKC4114K               | AAHKC5114K               |

1) 以 IEC 60068-3-5 为标准。

2) 以 DIN12880 为标准。

※ 以上规格值以 230V/60Hz, 380V/50Hz 记录。

※ 以上规格如有变更, 概不另行通知。



## 尺寸

| 型号                          | KBD-012                    | KBD-025                  | KBD-040                  | KBD-070                  | KBD-100                    |
|-----------------------------|----------------------------|--------------------------|--------------------------|--------------------------|----------------------------|
| <b>内部尺寸</b>                 |                            |                          |                          |                          |                            |
| 腔体容积 (L / cu ft)            | 125 / 4.41                 | 253 / 8.93               | 420 / 14.83              | 720 / 25.43              | 1000 / 35.31               |
| 宽度 (mm / inch)              | 500 / 19.7                 | 600 / 23.6               | 750 / 29.5               | 900 / 35.4               | 1000 / 39.4                |
| 深度 (mm / inch)              | 500 / 19.7                 | 650 / 25.6               | 700 / 27.6               | 800 / 31.5               | 910 / 35.8                 |
| 高度 (mm / inch)              | 500 / 19.7                 | 650 / 25.6               | 800 / 31.5               | 1000 / 39.4              | 1100 / 43.3                |
| 搁板数量(标配/最多)                 | 2 / 6                      | 2 / 9                    | 2 / 11                   | 2 / 15                   | 2 / 16                     |
| 搁板间距 (mm / inch)            | 30 / 1.2                   | 30 / 1.2                 | 30 / 1.2                 | 30 / 1.2                 | 30 / 1.2                   |
| 搁板最大承载重量 (kg / lbs)         | 15 / 33.1                  | 20 / 44.1                | 30 / 66.1                | 40 / 88.2                | 45 / 99.2                  |
| 可允许的总负荷 (kg / lbs)          | 50 / 110.2                 | 70 / 154.3               | 90 / 198.4               | 120 / 264.6              | 150 / 330.7                |
| <b>外部尺寸</b>                 |                            |                          |                          |                          |                            |
| 宽度 (mm / inch), W           | 1114 / 43.9                | 1240 / 48.8              | 1424 / 56.1              | 1575 / 62                | 1675 / 65.9                |
| 深度 / 带有把手 (mm - inch), D/D' | 1327 / 1360<br>52.2 / 53.5 | 1492 / 1525<br>58.7 / 60 | 1567 / 1600<br>61.7 / 63 | 1777 / 1810<br>70 / 71.3 | 1887 / 1920<br>74.3 / 75.6 |
| 高度 (mm / inch), H           | 1208 / 47.6                | 1308 / 51.5              | 1509 / 59.4              | 1819 / 71.6              | 1919 / 75.6                |
| 净重 (kg / lbs)               | 170 / 374.8                | 260 / 573.2              | 320 / 705.5              | 390 / 859.8              | 440 / 970                  |

## 选配件 页数 330

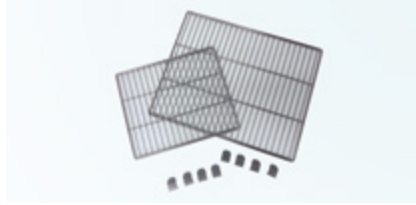
电缆接口, 搁板, 信号灯, 记录仪, 风速调节器, 气体净化系统

# 选配件



## 电缆接口

- Ø50mm 电缆接口，标配盖子和硅胶塞。
- 可增加Ø50mm, Ø80mm。



## 钢丝架

- 优良的通风结构。
- 不锈钢材质。
- 标配2个。



## 冲孔搁板

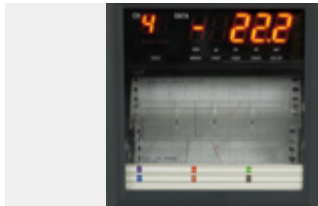
- 适用于高负荷样品。
- 使用优质的不锈钢，易于维护。



## 信号灯

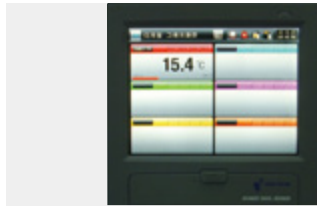
- 远距离查看设备运行状态。
- 通过颜色辨别运行/暂停/故障状态。

| 型号         | 底座       | 电缆接口 ø50 | 电缆接口 ø80 | 钢丝架          | 冲孔搁板       | 观察窗      | 信号灯      |
|------------|----------|----------|----------|--------------|------------|----------|----------|
| TC3-KE-025 | ø50 电缆接口 | AAA8T612 | N/A      | 00RTD0000679 | AAA80602-6 | N/A      | AAA80550 |
| TC3-KE-065 | ø50 电缆接口 | AAA8T612 | AAA8T611 | 00RTD0000680 | AAA80602-7 | N/A      | AAA80550 |
| TC3-KE-100 | ø50 电缆接口 | AAA8T612 | AAA8T611 | 00RTD0000681 | AAA80602-8 | N/A      | AAA80550 |
| TC3-ME-025 | ø50 电缆接口 | AAA8T612 | N/A      | 00RTD0000679 | AAA80602-6 | N/A      | AAA80550 |
| TC3-ME-065 | ø50 电缆接口 | AAA8T612 | AAA8T611 | 00RTD0000680 | AAA80602-7 | N/A      | AAA80550 |
| TC3-ME-100 | ø50 电缆接口 | AAA8T612 | AAA8T611 | 00RTD0000681 | AAA80602-8 | N/A      | AAA80550 |
| KBD-012    | ø50 电缆接口 | AAAK8511 | AAAK8512 | 00LTV0000070 | AAAK1501   | N/A      | AAA80550 |
| KBD-025    | ø50 电缆接口 | AAAK8511 | AAAK8512 | 00LTV0000053 | AAAK1502   | N/A      | AAA80550 |
| KBD-040    | ø80 电缆接口 | AAAK8511 | AAAK8512 | 00LTV0000029 | AAAK1503   | N/A      | AAA80550 |
| KBD-070    | ø80 电缆接口 | AAAK8511 | AAAK8512 | 00LTV0000030 | AAAK1504   | N/A      | AAA80550 |
| KBD-100    | ø80 电缆接口 | AAAK8511 | AAAK8512 | 00LTV0000057 | AAAK1505   | N/A      | AAA80550 |
| KMV-012    | ø50 电缆接口 | AAAK8511 | AAAK8512 | 00LTV0000070 | AAAK1501   | AAAK8501 | AAA80550 |
| KMV-025    | ø50 电缆接口 | AAAK8511 | AAAK8512 | 00LTV0000053 | AAAK1502   | AAAK8501 | AAA80550 |
| KMV-040    | ø80 电缆接口 | AAAK8511 | AAAK8512 | 00LTV0000029 | AAAK1503   | AAAK8501 | AAA80550 |
| KMV-070    | ø80 电缆接口 | AAAK8511 | AAAK8512 | 00LTV0000030 | AAAK1504   | AAA80673 | AAA80550 |
| KMV-100    | ø80 电缆接口 | AAAK8511 | AAAK8512 | 00LTV0000057 | AAAK1505   | AAA80673 | AAA80550 |
| JMV-012    | ø50 电缆接口 | AAAK8511 | AAAK8512 | 00LTV0000070 | AAAK1501   | AAAK8501 | AAA80550 |
| JMV-025    | ø50 电缆接口 | AAAK8511 | AAAK8512 | 00LTV0000053 | AAAK1502   | AAAK8501 | AAA80550 |
| JMV-040    | ø80 电缆接口 | AAAK8511 | AAAK8512 | 00LTV0000029 | AAAK1503   | AAAK8501 | AAA80550 |
| JMV-070    | ø80 电缆接口 | AAAK8511 | AAAK8512 | 00LTV0000030 | AAAK1504   | AAA80673 | AAA80550 |
| JMV-100    | ø80 电缆接口 | AAAK8511 | AAAK8512 | 00LTV0000057 | AAAK1505   | AAA80673 | AAA80550 |
| PBV-012    | ø50 电缆接口 | AAAK8511 | AAAK8512 | 00LTV0000070 | AAAK1501   | AAAK8501 | AAA80550 |
| PBV-025    | ø50 电缆接口 | AAAK8511 | AAAK8512 | 00LTV0000053 | AAAK1502   | AAAK8501 | AAA80550 |
| PBV-040    | ø80 电缆接口 | AAAK8511 | AAAK8512 | 00LTV0000029 | AAAK1503   | AAAK8501 | AAA80550 |
| PBV-070    | ø80 电缆接口 | AAAK8511 | AAAK8512 | 00LTV0000030 | AAAK1504   | AAA80673 | AAA80550 |
| PBV-100    | ø80 电缆接口 | AAAK8511 | AAAK8512 | 00LTV0000057 | AAAK1505   | AAA80673 | AAA80550 |
| PMV-012    | ø50 电缆接口 | AAAK8511 | AAAK8512 | 00LTV0000070 | AAAK1501   | AAAK8501 | AAA80550 |
| PMV-025    | ø50 电缆接口 | AAAK8511 | AAAK8512 | 00LTV0000053 | AAAK1502   | AAAK8501 | AAA80550 |
| PMV-040    | ø80 电缆接口 | AAAK8511 | AAAK8512 | 00LTV0000029 | AAAK1503   | AAAK8501 | AAA80550 |
| PMV-070    | ø80 电缆接口 | AAAK8511 | AAAK8512 | 00LTV0000030 | AAAK1504   | AAA80673 | AAA80550 |
| PMV-100    | ø80 电缆接口 | AAAK8511 | AAAK8512 | 00LTV0000057 | AAAK1505   | AAA80673 | AAA80550 |
| LCH-11     | ø80 电缆接口 | AAA8T610 | AAA8T611 | 00EDA0008219 | AAA22521   | N/A      | N/A      |
| LCH-21     | ø80 电缆接口 | AAA8T610 | AAA8T611 | 00EDA0008220 | AAA22522   | N/A      | N/A      |
| LCH-31     | ø80 电缆接口 | AAA8T610 | AAA8T611 | AAAK6531     | AAAK6532   | N/A      | N/A      |
| LCH-11-2C  | ø80 电缆接口 | AAA8T610 | AAA8T611 | 00EDA0008219 | AAA22521   | N/A      | N/A      |
| LCH-11G    | ø80 电缆接口 | AAA8T610 | AAA8T611 | 00EDA0008219 | AAA22521   | N/A      | N/A      |
| LCH-21G    | ø80 电缆接口 | AAA8T610 | AAA8T611 | 00EDA0008220 | AAA22522   | N/A      | N/A      |
| LCH-31G    | ø80 电缆接口 | AAA8T610 | AAA8T611 | AAAK6531     | AAAK6532   | N/A      | N/A      |
| LCH-11G-2C | ø80 电缆接口 | AAA8T610 | AAA8T611 | 00EDA0008219 | AAA22521   | N/A      | N/A      |



#### 记录仪 (纸张)

- 最多支持6个通道。
- 设置记录范围和速度。
- 纸张宽度：100mm。



#### 记录仪 (电子数显)

- 无需用纸。(5.7英寸LCD显示屏)
- 最多支持6个通道。
- 数据存储在内部/外部记忆卡中。



#### 气体净化系统

- 可以用氮气和二氧化碳气体置换和吹扫腔体内部系统。

| 型号         | 记录仪 (纸张) | 记录仪 (数显) | 风速调节器    | 气体净化系统   | 计时器      | 底座 (1层)  | 底座 (两层)  |
|------------|----------|----------|----------|----------|----------|----------|----------|
| TC3-KE-025 | AAA8T504 | AAA8T506 | N/A      | N/A      | N/A      | AAA80631 | AAA80634 |
| TC3-KE-065 | AAA8T504 | AAA8T506 | N/A      | N/A      | N/A      | AAA80632 | AAA80635 |
| TC3-KE-100 | AAA8T504 | AAA8T506 | N/A      | N/A      | N/A      | AAA80633 | N/A      |
| TC3-ME-025 | AAA8T504 | AAA8T506 | N/A      | N/A      | N/A      | AAA80631 | AAA80634 |
| TC3-ME-065 | AAA8T504 | AAA8T506 | N/A      | N/A      | N/A      | AAA80632 | AAA80635 |
| TC3-ME-100 | AAA8T504 | AAA8T506 | N/A      | N/A      | N/A      | AAA80633 | N/A      |
| KBD-012    | AAA8T500 | AAA8T505 | N/A      | AAA80691 | N/A      | N/A      | N/A      |
| KBD-025    | AAA8T500 | AAA8T505 | N/A      | AAA80691 | N/A      | N/A      | N/A      |
| KBD-040    | AAA8T500 | AAA8T505 | N/A      | AAA80691 | N/A      | N/A      | N/A      |
| KBD-070    | AAA8T500 | AAA8T505 | N/A      | AAA80691 | N/A      | N/A      | N/A      |
| KBD-100    | AAA8T500 | AAA8T505 | N/A      | AAA80691 | N/A      | N/A      | N/A      |
| KMV-012    | AAA8T500 | AAA8T505 | AAAK1531 | AAA80691 | AAAK1532 | N/A      | N/A      |
| KMV-025    | AAA8T500 | AAA8T505 | AAAK1531 | AAA80691 | AAAK1532 | N/A      | N/A      |
| KMV-040    | AAA8T500 | AAA8T505 | AAAK1531 | AAA80691 | AAAK1532 | N/A      | N/A      |
| KMV-070    | AAA8T500 | AAA8T505 | AAAK1531 | AAA80691 | AAAK1532 | N/A      | N/A      |
| KMV-100    | AAA8T500 | AAA8T505 | AAAK1531 | AAA80691 | AAAK1532 | N/A      | N/A      |
| JMV-012    | AAA8T500 | AAA8T505 | AAAK1531 | AAA80691 | AAAK1532 | N/A      | N/A      |
| JMV-025    | AAA8T500 | AAA8T505 | AAAK1531 | AAA80691 | AAAK1532 | N/A      | N/A      |
| JMV-040    | AAA8T500 | AAA8T505 | AAAK1531 | AAA80691 | AAAK1532 | N/A      | N/A      |
| JMV-070    | AAA8T500 | AAA8T505 | AAAK1531 | AAA80691 | AAAK1532 | N/A      | N/A      |
| JMV-100    | AAA8T500 | AAA8T505 | AAAK1531 | AAA80691 | AAAK1532 | N/A      | N/A      |
| PBV-012    | AAA8T500 | AAA8T505 | AAAK1531 | AAA80691 | AAAK1532 | N/A      | N/A      |
| PBV-025    | AAA8T500 | AAA8T505 | AAAK1531 | AAA80691 | AAAK1532 | N/A      | N/A      |
| PBV-040    | AAA8T500 | AAA8T505 | AAAK1531 | AAA80691 | AAAK1532 | N/A      | N/A      |
| PBV-070    | AAA8T500 | AAA8T505 | AAAK1531 | AAA80691 | AAAK1532 | N/A      | N/A      |
| PBV-100    | AAA8T500 | AAA8T505 | AAAK1531 | AAA80691 | AAAK1532 | N/A      | N/A      |
| PMV-012    | AAA8T500 | AAA8T505 | AAAK1531 | AAA80691 | AAAK1532 | N/A      | N/A      |
| PMV-025    | AAA8T500 | AAA8T505 | AAAK1531 | AAA80691 | AAAK1532 | N/A      | N/A      |
| PMV-040    | AAA8T500 | AAA8T505 | AAAK1531 | AAA80691 | AAAK1532 | N/A      | N/A      |
| PMV-070    | AAA8T500 | AAA8T505 | AAAK1531 | AAA80691 | AAAK1532 | N/A      | N/A      |
| PMV-100    | AAA8T500 | AAA8T505 | AAAK1531 | AAA80691 | AAAK1532 | N/A      | N/A      |
| LCH-11     | AAA8T500 | AAA8T505 | N/A      | N/A      | N/A      | N/A      | N/A      |
| LCH-21     | AAA8T500 | AAA8T505 | N/A      | N/A      | N/A      | N/A      | N/A      |
| LCH-31     | AAA8T500 | AAA8T505 | N/A      | N/A      | N/A      | N/A      | N/A      |
| LCH-11-2C  | AAA8T500 | AAA8T505 | N/A      | N/A      | N/A      | N/A      | N/A      |
| LCH-11G    | AAA8T500 | AAA8T505 | N/A      | N/A      | N/A      | N/A      | N/A      |
| LCH-21G    | AAA8T500 | AAA8T505 | N/A      | N/A      | N/A      | N/A      | N/A      |
| LCH-31G    | AAA8T500 | AAA8T505 | N/A      | N/A      | N/A      | N/A      | N/A      |
| LCH-11G-2C | AAA8T500 | AAA8T505 | N/A      | N/A      | N/A      | N/A      | N/A      |