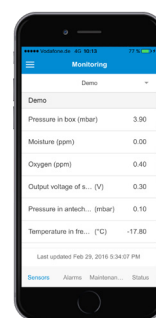


UNIlab^{pro}

惰性气体手套箱系统



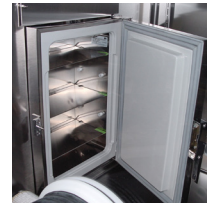
myMBRAUN App



- 不锈钢主体加装LEXAN (PC)前窗
- 模块化箱体设计，便于扩展
- 除水、除氧功能；水、氧 浓度可达<1ppm
- PLC-M.Braun 自动控制系统，大尺寸彩色触摸屏操作
- 双柱 (DP) 版可同时运行净化和再生功能
- 闭路循环系统
- 可在正压和/或负压下操作
- 大过渡舱带有滑盘
- 脚踏开关，用于压力的临时调整
- 可选配节能模式(ECO Mode)
- 可选配联网通讯功能，实现手套箱数据与手机APP--myMBRAUN实时同步
- 可选配其它自动控制以及安全保护功能

UNIlab^{pro}

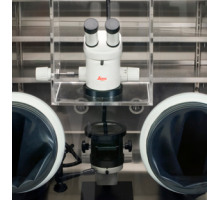
手套箱及配件



冰箱



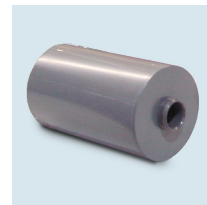
气密接口



显微镜



氧、水和溶剂探头



内置式溶剂吸附装置



微型过渡舱



外置式溶剂吸附装置

手套箱技术参数

主体结构	模块化箱体，端面带法兰用于箱体扩展
材质	不锈钢(US 304, 1.4301)
内部长度	1250 / 1500 / 1800 / 2000
内部深度	单面操作箱体: 780mm, 双面操作箱体: 1000 或 1200 mm
内部高度	900mm
泄漏率	< 0.05 Vol%/h
内表面	不锈钢拉丝处理 Ra 1,2µm
外表面	白色烤漆 (RAL 9003)
前窗	安全玻璃耐腐蚀LEXAN(PC)前窗
手套孔	POM材质，直径220 mm，O型圈密封
手套	溴丁基橡胶材质，厚度0.4mm
照明	LED灯
气密性接口	4或5个DN40KF法兰接口(取决于箱体深度)
电源接口	1
灰尘过滤器	HEPA H13安装于箱体进口气口
搁物架	3层模块化设计搁物架安装于箱体背部或悬挂于顶部(长度: 视箱体长度而定)

可选配置

冷井
安全玻璃耐腐蚀 LEXAN(PC)前窗
可选配用于连通箱体内外信号，气体或液体的多种气密接口
多种材料 (Hypalon, Neoprene 和 Butyl)、厚度和尺寸的手套可供选择
特制搁物架以及其它储物配置

大过渡舱技术参数

型号	圆柱形
材质	不锈钢
尺寸	390 x 600 mm (D x L)
内表面	金属拉丝
外表面	白色烤漆(RAL 9003)
泄漏率	< 10E-4 mbar l/s
滑盘	不锈钢
滑盘尺寸	575 x 290 mm (L x W)
过渡舱门	铝制，阳极氧化处理，厚度10mm
过渡舱门锁	中心轴锁门机构，适用于单手操作
压力表	模拟显示
抽充过程	通过手动操作
阀门	手阀(抽气阀尺寸规格DN40 / 补气阀尺寸规格DN8)

可选配置

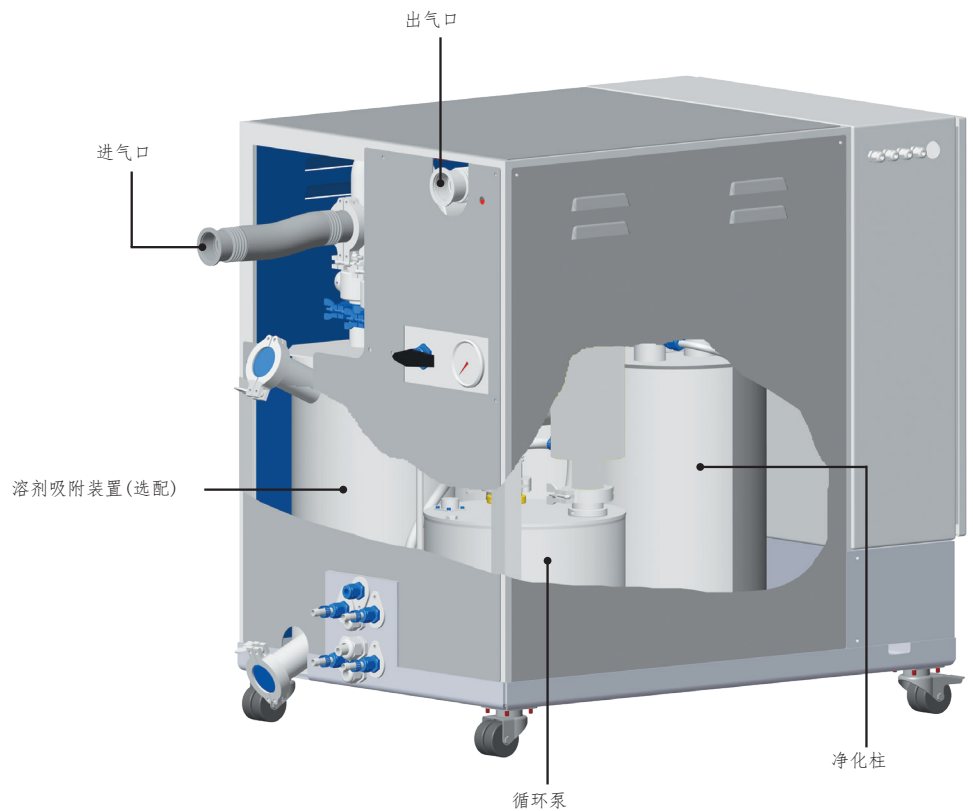
过渡舱定时自动抽充装置或压力控制自动抽充装置
圆柱形微型过渡舱(可安装于箱体侧板或箱体底部)
方形过渡舱
L-型过渡舱
圆柱形T-型过渡舱
方形T-型过渡舱

UNILab^{pro}

气体净化单元



PLC-M. Braun 自动控制系统，大尺寸彩色触摸屏



气体净化系统技术参数	
运行机理	闭路循环
可得惰性气体纯度	水 <1 ppm, 氧 <1 ppm
可净化箱体体积	可达 5 m ³
每个净化器内净化通路数量	SP为单柱 / DP为双柱
每个净化通路内含有的净化柱数量	1
每个净化器中含有的净化柱数量	SP为单柱 / DP为双柱
每个净化通路净化柱的吸附能力	
(O ₂) 氧气	36 l
(H ₂ O) 水	1350 g
再生	自动再生程序
控制单元	PLC - M. Braun
显示器	大尺寸彩色触摸屏
箱体压力控制	自动压力控制，脚踏开关辅助手动控制 (压力调整范围：-15mbar到+15mbar之间)
真空泵*	油泵，流量 可达 17 m ³ /h (10 CFM)
循环风机(50 Hz / 60 Hz)*	变频控制，流速最高可达88 m ³ /h
管路	不锈钢1.4301 (SUS 304)
主控阀门	电磁气动阀
再生气体	N ₂ /H ₂ 混合气或 Ar/H ₂ 混合气 (H ₂ : 2-5 %, H ₂ >5%可选)
工作气	氮气，氦气或氩气
尺寸	820 mm x 600 mm x 848 mm (L x W x H)

注意：取决于操作条件



ECO Mode operation

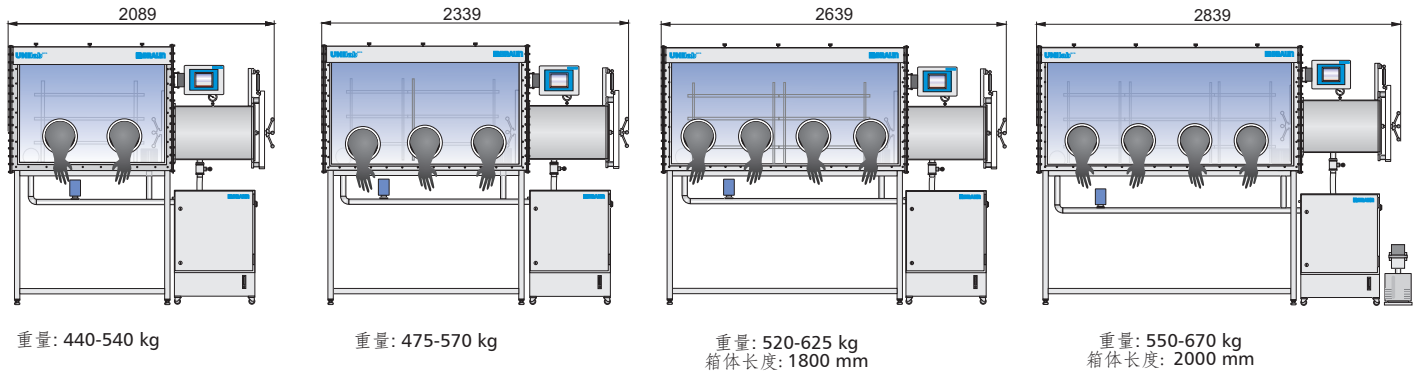
The ECO mode option is designed to reduce noise emission and reduce power consumption up to 90%*.

可选配置
水、氧探头
节能模式
溶剂吸附装置
可再生型溶剂吸附装置
可选配循环水冷机 (RCC) 以达到理想的工作环境
集成热交换器
真空泵升级为干泵
箱体自动清洗功能
过渡舱自动控制 (定时自动抽充或压力控制自动抽充)
冰箱或箱体冷却

UNILab^{pro}

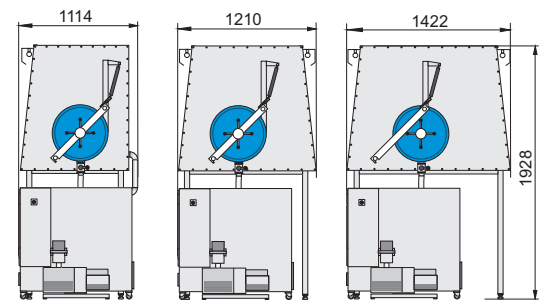
长度单位: mm

箱体规格及配置



体积

	箱体深度: 780mm	箱体深度: 1000mm	箱体深度: 1200mm
箱体长度: 1250 mm	0.8 m ³	1.1 m ³	1.3 m ³
箱体长度: 1500 mm	1.0 m ³	1.3 m ³	1.6 m ³
箱体长度: 1800 mm	1.3 m ³	1.6 m ³	1.9 m ³
箱体长度: 2000 mm	1.4 m ³	1.8 m ³	2.1 m ³



动力要求

	工作介质	压力	流速	接口
工作气体	氮气, 氩气或氦气	6 bars	250 l/min	Swagelok D=10 mm
再生气体	N ₂ /H ₂ 混合气或 Ar/H ₂ 混合气 (H ₂ 2-5%, H ₂ >5%可选)	0.3 - 0.4 bar	10-20 l/min	Swagelok D=10 mm
再生排气	软管, 9x3mm			
真空泵排气	负压软管, 直径不小于25mm (由用户提供)			
电源 (FLA) 对应不同箱体深度	230 V/50-60 Hz, 8 A 或 115 V/50-60 Hz, 16 A 或 100 V/50-60 Hz, 18.5 A			

M. Braun Inertgas-Systeme GmbH (Headquarters)
 Dieselstr. 31 • D-85748 Garching • Germany
 Phone: +49 89 32669-0 • Fax: +49 89 32669-105
 Web: www.mbraun.de
 E-Mail Sales: info@mbraun.de
 E-Mail Service: service@mbraun.de

布劳恩惰性气体系统 (上海) 有限公司
 中国上海浦东新区唐镇工业园金唐路145号1号楼1楼 201201
 电话: +86 21 5032 0257 • 传真: +86 21 5032 0229
 E-Mail Sales: info@mbranchina.com
 E-Mail Service: service@mbranchina.com
 Hotline: 400-110-0257
 Web: www.mbranchina.com

M. BRAUN ENGINEERING COMPETENCE

With 40 years of engineering experience and world-class core technology, we develop and produce individual, customer-specific large-scale plants. Discover the possibilities: www.mbranchina.com