

摇床 紧凑型



紧凑型摇床，操作简单方便

功能特点

- 最高转速为300rpm，适用对低转速敏感的生命科学实验，例如杂交和免疫细胞化学实验。
- 圆周轨道式振幅为13mm。
- 稳定运行状态下，最高承载重量为4kgs。
- 最多放置9个250ml烧瓶。
- 倒计时定时功能。(最高可达99个小时59分钟)
- 显示运行时间。
- 各种夹具可供选择。

操作特点

- 可放置于试验箱内使用，例如冷藏间或者培养箱内，环境使用温度范围从2°C到60°C之间。
- 体积小和重量轻，使得具有方便移动和使用的特点，满足各种实验室环境和实验需求。
- PID反馈控制，根据样品的重量精确控制转速。
- 高清VFD显示屏、光感应式按键和旋钮使得操作简单方便。
- 同时显示设定转速与实际转速，并且显示运行时间。

安全特点

- 自动检查错误信息。
- 主机材质为PP，具有优异的耐化学性。
- 电流过载保护功能。



CMS-350

需要使用通用平台，烧瓶夹具 (选配)

技术参数

型号		CMS-350
振荡系统		
振动模式		圆周轨道式
转速范围 (rpm)		50 ~ 300
转速精确度，在100rpm时 (\pm rpm)		5
振幅 (mm / inch, dia)		13
定时功能		运行时间：1分钟 ~ 99小时 59分钟
尺寸		
托盘尺寸 (W x D, mm / inch)		276 x 276 / 10.87 x 10.87
平台 (W x D, mm / inch)		250 x 250 / 9.8 x 9.8
主机尺寸 ¹⁾ (W x D x H, mm / inch)		249 x 325 x 109 / 9.8 x 12.8 x 4.3
净重 (kg / lbs)		8 / 17.6
电源要求		AC 100 ~ 240 V, 50 / 60 Hz
货号	KR 插头	AAH3B1115K
	US 插头	AAH3B1115U

※ 在低温环境下使用后，继续在室温下运行时，可能会受到凝结的影响，建议在室温环境下放置一会，然后再打开电源。

1) 主机尺寸不包括配件。

选配件 页数 122

通用平台，弹簧夹具平台，橡胶垫平台，棒型夹具平台，实验室垫片，烧瓶夹具，分液漏斗夹具，试管架夹具，微孔板托盘

摇床选配件

通用平台



通用平台

当需要使用锥形烧瓶，试管，分离漏斗等时，需要使用的基本配件。

通用平台上的夹具



烧瓶夹具（不锈钢）

放置锥形烧瓶（5ml~6L）
使用高强度弹簧，确保能够加紧容器。



烧瓶夹具（塑料）

放置锥形烧瓶（5ml~2L）
底部是塑料材质和橡胶，可以降低噪音。



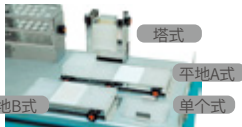
分液漏斗夹具

放置分液漏斗（250ml~2L）
方便安放和拿取，并且紧固稳定。



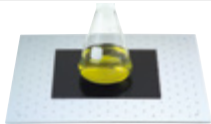
试管夹具

放置试管（直径8mm~35mm）
便于调节角度。



微孔板夹具

多种系列可供选择
单个式，塔式，平地A式（大号）
平地B式。（小号）



实验室垫片

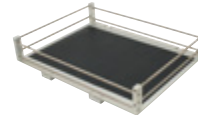
粘附能力强，尺寸为200x200mm，
用于放置培养皿，培养瓶等。
温度范围(°C): 15~60 最高转速(rpm): 250

套装选配件



弹簧架平台

2层网格弹簧，
便于放置各种不同并形状的容器。



橡胶垫平台

便于放置培养瓶、培养皿等，
底部有橡胶垫可以起到防滑作用。



棒形夹具平台

底部有橡胶垫，紧固棒高度可调节，
扩大了使用范围。



微孔板平台（双层堆叠托盘）

2层式设计结构，充分利用使用空间。



微孔板平台（大尺寸托盘）

底部有橡胶垫，具有防滑的作用。

描述	OS-2000	OS-3000	OS-4000	OS-7000 系列	SKC-6000 系列	SKC-7000 系列	CMS-350
特殊弹簧架平台	-	-	-	-	-	AAA30525 ¹⁾ AAA30526 ²⁾	-
烧瓶套装平台 (250 mL)	-	AAA23611-V1 AAA23621-V1	AAA23634	-	-	-	-
烧瓶套装平台 (500 mL)	-	AAA23613-V1 AAA23622-V1	AAA23635	-	-	-	-
橡胶垫平台	AAA3A531-V1 AAA23531-V1 AAA23532-V1	AAA23534	AAA30531 AAA30532	AAA30533 ¹⁾ AAA30534 ²⁾	AAA38501		
棒形夹具平台	AAA3A511-V1 AAA23511-V1 AAA23512-V1	AAA23505	AAA30511 AAA30512	AAA30513 ¹⁾ AAA30514 ²⁾	AAA3B521		
实验室垫片	AAA30551	AAA30551	AAA30551	AAA30551	AAA30551	AAA30551	AAA30551
微孔板平台	双层堆叠托盘	AAA3A541	-	-	-	-	AAA3B531
	大尺寸托盘	AAA3A542	-	-	-	-	AAA3B532
层架	4层	-	AAA31541-V1 AAA31542-V1	AAA31702-V1	-	-	-
	3层	-	-	AAA31703-V1	-	-	-
承重板	-	-	-	-	AAA30562	AAA30561 AAA30561	-

1) 小号
2) 大号

描述		型号	OS-2000	OS-3000	OS-4000	OS-7000 系列	SKC-6000 系列		SKC-7000 系列		CMS-350
		平台尺寸 (mm / inch)	320 x 260 / 13.8 x 10.2	350 x 350 / 13.8 x 13.8	450 x 450 / 17.7 x 17.7	755 x 520 / 29.7 x 20.5	580 x 520 / 22.8 x 20.5 (小号)	660 x 520 / 25 x 20.5 (大号)	755 x 520 / 29.7 x 20.5 (小号)	885 x 520 / 34.8 x 20.5 (大号)	276 x 276 / 10.9 x 10.9
通用平台		货号	AAA3A501-V2	AAA23501-V3	AAA23502-V3	AAA23503-V3	AAA30501	AAA30503	AAA30502 ¹⁾ AAA30541 ²⁾	AAA30504 ¹⁾ AAA30542 ²⁾	AAA3B501
放置烧瓶夹具数量 (不锈钢) ⁴⁾	50 mL	AAA23550	20	36	49	88	84	96	108 (216) ³⁾	126 (252) ³⁾	16
	100 mL	AAA23551	16	28	39	68	54	66	72 (144) ³⁾	84 (168) ³⁾	9
	250 mL	AAA23552	8	14	24	39	33	39	42 (84) ³⁾	51 (102) ³⁾	9
	300 mL	AAA23556	8	14	24	39	28	32	36	40	9
	500 mL	AAA23553	6	10	16	28	20	24	27	30	5
	1 L	AAA23554	3	6	9	18	14	16	18	20	4
	2 L	AAA23555	-	4	6	11	8	11	12	13	1
	2.8 L	AAA23557	-	3	5	8	6	7	9	11	-
	4 L	AAA23558	-	1	4	6	4	6	8	9	-
	6 L	AAA23559	-	1	3	5	3	4	6	7	-
放置烧瓶夹具数量 (塑料) ⁵⁾	50 mL	AAA30570	20	36	49	88	56	64	72	80	16
	100~125 mL	AAA30571	12	19	29	48	42	48	54	60	9
	200 mL	AAA30572	8	13	21	35	25	39	30	32	9
	250 mL	AAA30573	8	13	19	35	25	30	30	32	9
	300 mL	AAA30574	6	12	19	35	25	30	30	32	9
	500 mL ⁶⁾	AAA30575	6	9	12	24	20	20	24	28	5
	1 L ⁶⁾	AAA30576	3	5	9	12	10	12	12	15	4
	2 L ⁶⁾	AAA30577	-	4	5	8	6	6	6	9	1
分液漏斗夹具	250 mL	AAA23562	4	4	6	15	14	16	18	20	3
	500 mL	AAA23563	3	3	4	10	9	10	11	14	2
	1 L	AAA23564	3	3	3	7	7	8	9	12	2
	2 L	AAA23565	-	2	2	5	5	6	7	8	-
试管夹具 ⁴⁾	Ø8 mm (86ea)	AAA23581	2	2	4	7	8	9	9	12	2
	Ø10 mm (86ea)	AAA23582	2	2	4	7	8	9	9	12	2
	Ø12 mm (58ea)	AAA23583	2	2	4	7	8	9	9	12	2
	Ø14 mm (58ea)	AAA23584	2	2	4	7	8	9	9	12	2
	Ø17 mm (32ea)	AAA23585	2	2	4	7	8	9	9	12	2
	Ø25 mm (19ea)	AAA23586	2	2	4	7	8	9	9	12	2
	Ø35 mm (10ea)	AAA23594	2	2	4	7	8	9	9	12	2
微孔板夹具 ⁴⁾	单个式	AAA23654	6	8	15	25	20	23	25	28	6
	塔式	AAA23651	4	6	10	21	16	19	22	25	6
	平地A式(大)	AAA23652	-	-	2	4	3	4	4	5	-
	平地B式(小)	AAA23653	1	2	3	6	4	5	6	7	-

- 1) 适用SKC-7000的单层平台。
- 2) 适用SKC-7000的双层平台，底层只能安装低于250ml的烧瓶。(底层高度为175mm)
- 3) 括号内的数量是指，使用双层平台时，最多放置250ml烧瓶的数量。
- 4) 每个平台放置最多的数量。(针对试管夹具时，最多放置数量是在不调节角度条件下)
- 5) 使用温度在40°C以上时，塑料夹具可能会发生形变。在高温使用环境下，建议使用不锈钢夹具。
- 6) 在300rpm以下使用。

弹簧架平台		OS-2000	OS-3000	OS-4000	OS-7000 系列	SKC-6000 系列		SKC-7000 系列		CMS-350
		小号	大号	小号	大号	小号	大号			
弹簧架平台(货号)		AAA3A521	AAA31521-V1	AAA31522-V1	AAA23514	AAA30521	AAA30522	AAA30523	AAA30524	AAA3B511
放置锥形烧瓶数量	50 mL	15	16	25	45	30	35	45	50	15
	100 mL	9	9	16	28	20	24	28	32	9
	250 mL	4	4	9	18	12	15	18	21	4
	300 mL	4	4	9	18	12	15	18	21	4
	500 mL	4	4	5	15	9	12	15	18	4
	1 L	2	2	4	10	6	8	10	12	2
	2 L	-	1	2	6	4	5	6	7	-
2.8 L	-	1	2	4	3	3	4	5	-	