

磁力搅拌器

多点位磁力搅拌器

多点位转速可独立控制，适用不同用途

功能特点

- 即使样品粘度或者容量发生变化，通过反馈控制也能保持精确的转速。
- 不锈钢顶盘的搅拌位置可显示。
- 使用特殊永久磁铁来维持搅拌能力。

使用特点

- 同时显示设定速度与实际速度。
- 定时功能。(最长99小时59分钟)
- 根据搅拌点位数量和尺寸，有6种型号可供选择。

安全特点

- 无刷直流电机更加安全，不产生火花。
- 防溢设计,防止溶液溢入设备内部。
- 由于启动时搅拌平稳，可防止样品外溢。
- 选配硅胶垫可以防止玻璃器皿滑动发生意外。



MS-53M

多点位可独立控制

- 具有四种搅拌控制模式和定时功能，可同时进行各种搅拌实验。
(MS-51M有2种控制模式)
- 点位可通过LED窗口显示，方便设置和确认灯。

全部模式

所有点位同速度搅拌。

竖排模式

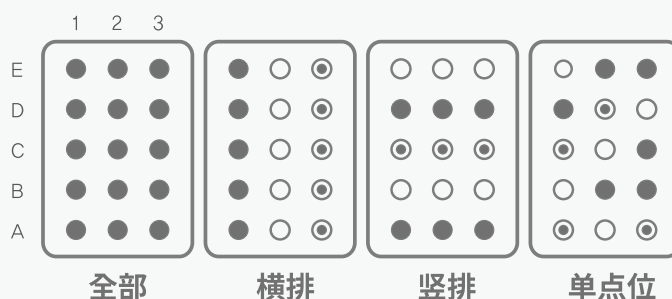
每列可按不同的速度搅拌。

横排模式

每行可按不同的速度搅拌。

点模式

每个点位可按不同的速度搅拌。



**MS-52M****MS-53M****MS-33M****MS-51M****MS-32M****MS-23M****技术参数**

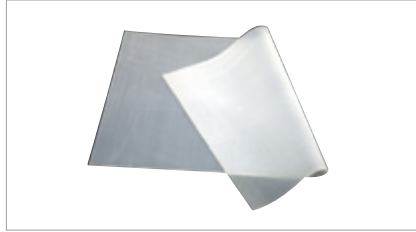
型号		MS-51M	MS-23M	MS-32M	MS-33M	MS-52M	MS-53M
搅拌	转速范围 (rpm)	30 ~ 2000	30 ~ 2000	30 ~ 2000	30 ~ 2000	30 ~ 2000	30 ~ 2000
	每个点位的搅拌量, 在2000rpm时 (H ₂ O, mL)	250	250	250	250	250	250
	运行模式	2 (全部, 单点位)	4 (全部/横排/竖排/单点位)	4 (全部/横排/竖排/单点位)	4 (全部/横排/竖排/单点位)	4 (全部/横排/竖排/单点位)	4 (全部/横排/竖排/单点位)
	点位数量 (横排 x 竖排)	5 (5 x 1)	6 (2 x 3)	6 (3 x 2)	9 (3 x 3)	10 (5 x 2)	15 (5 x 3)
	点位间距 (W x D, mm / inch)	90 / 3.54	117 x 170 / 4.61 x 6.69	117 x 90 / 4.61 x 3.54	117 x 90 / 4.61 x 3.54	117 x 90 / 4.61 x 3.54	117 x 90 / 4.61 x 3.54
	磁力搅拌子, 最大 (L x Ø, mm / inch)	30 x 8 / 1.18 x 0.31	30 x 8 / 1.18 x 0.31	30 x 8 / 1.18 x 0.31	30 x 8 / 1.18 x 0.31	30 x 8 / 1.18 x 0.31	30 x 8 / 1.18 x 0.31
	最大承载量 (kg / lbs)	30 / 66.14	30 / 66.14	30 / 66.14	30 / 66.14	30 / 66.14	30 / 66.14
材质	顶盘	不锈钢	不锈钢	不锈钢	不锈钢	不锈钢	不锈钢
	主机	粉末涂层钢板, PET	粉末涂层钢板, PET	粉末涂层钢板, PET	粉末涂层钢板, PET	粉末涂层钢板, PET	粉末涂层钢板, PET
	电机类型	BLDC (无刷直流)	BLDC (无刷直流)	BLDC (无刷直流)	BLDC (无刷直流)	BLDC (无刷直流)	BLDC (无刷直流)
尺寸	顶盘 (W x D, mm / inch)	124 x 485 / 4.88 x 19.09	362 x 318 / 14.25 x 12.52	242 x 318 / 9.53 x 12.52	362 x 318 / 14.25 x 12.52	246 x 485 / 9.68 x 19.09	367 x 485 / 14.45 x 19.09
	外部尺寸 (W x D x H, mm / inch)	131 x 603 x 82 / 5.56 x 23.74 x 3.23	377 x 436 x 82 / 14.84 x 17.16 x 3.23	254 x 436 x 82 / 10 x 17.16 x 3.23	344 x 436 x 81 / 13.54 x 17.16 x 3.19	254 x 602 x 82 / 10 x 23.7 x 3.23	377 x 599 x 82 / 14.84 x 23.58 x 3.23
	净重 (kg / lbs)	4 / 8.81	6 / 13.23	5 / 11.02	7 / 15.43	8 / 17.64	11 / 24.25
定时	最高 99 小时 59 分钟	最高 99 小时 59 分钟	最高 99 小时 59 分钟	最高 99 小时 59 分钟	最高 99 小时 59 分钟	最高 99 小时 59 分钟	最高 99 小时 59 分钟
电源要求	AC 100 ~ 240V, 50 / 60Hz						
电源要求 (W)	45	45	45	54	85	135	
货号	AAH332415K	AAH332115K	AAH332215K	AAH332315K	AAH332515K	AAH332615K	
	AAH332415U	AAH332115U	AAH332215U	AAH332315U	AAH332515U	AAH332615U	

选配件 页数 138 硅胶垫, 磁力搅拌子, 磁力捞取器

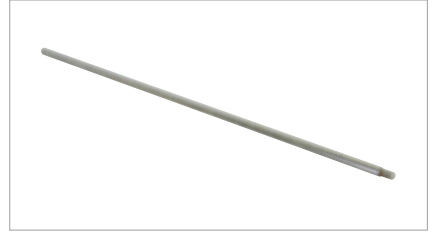
磁力搅拌器选配件



硅胶盖 (黑色, 白色)



硅胶垫



支撑杆

硅胶盖

货号	描述	型号
00MTT0000002	白色, 硅胶 (Ø120)	MS-12B
00MTT0000003	白色, 硅胶 (Ø170)	MS-17B/G
00MTT0000004	白色, 硅胶 (Ø220)	MS-22B/G
00MTT0000005	黑色, 硅胶 (Ø120)	MS-12B
00MTT0000006	黑色, 硅胶 (Ø170)	MS-17B/G
00MTT0000007	黑色, 硅胶 (Ø220)	MS-22B/G
00MTT0000144	白色, 硅胶	MS-12T
00MTT0000143	黑色, 硅胶	MS-12T
00MTT0000146	白色, 硅胶	MS-17T
00MTT0000145	黑色, 硅胶	MS-17T

硅胶垫

货号	描述 (W x D x H, mm / inch)	型号
00MTS0000015	355 x 475 x 1 / 13.98 x 18.7 x 0.04	MS-53M
00MTS0000016	235 x 475 x 1 / 9.25 x 18.7 x 0.04	MS-52M
00MTS0000017	115 x 475 x 1 / 4.53 x 18.7 x 0.04	MS-51M
00MTS0000041	235 x 310 x 1 / 9.25 x 12.2 x 0.04	MS-32M
00MTS0000042	355 x 310 x 1 / 13.98 x 12.2 x 0.04	MS-23M / 33M

电源适配器&支撑杆

货号	描述	型号
00MTT0000001	电源适配器 (100~240V, 50/60Hz)	MS-12B/17B
		MS-12T/17T
00MTT0000132	支撑杆 (Ø12 x 400 / Ø0.47 x 15.75", M10)	MS-17G/22G

夹持器



- 最大可安装 Ø27 支撑杆。
- 采用铝制压铸及塑料制成，具有重量轻但牢固的特点。
- 旋钮式结构在上锁/解锁时手感舒适。
- 和支撑架的接触面稳定且不滑动。
- C-20, C-10 型号适用于顶置搅拌器。
- C-10, C-7, C-5 型号适用于加热板&磁力搅拌器。

型号	C-20	C-10	C-7	C-5
最大直径 Ø (mm / inch)	27 / 1.06	17 / 0.66	12 / 0.47	12 / 0.47
开口直径 Ø (mm / inch)	20 / 0.79	15 / 0.59	-	-
主机材质	铝	铝	铝	聚丙烯
把手材质	聚丙烯	聚丙烯	聚丙烯	聚丙烯
螺栓材质	不锈钢	不锈钢	不锈钢	不锈钢
适用范围	顶置搅拌器	顶置搅拌器	-	-
	-	加热板&磁力搅拌器	加热板&磁力搅拌器	加热板&磁力搅拌器
货号	AAA37511	AAA37512	AAA37513	AAA37514

选配件 磁力搅拌子

磁力搅拌子的特点

- PTFE惰性材质，化学性能稳定。
- 无任何裂纹或多孔的完全密封结构。
- 表面光滑，避免吸收或交叉污染。
- 工作环境温度: 最高 +280°C。
- 可用化学或物理(热)方法消毒。(γ辐射除外)
- 使用铝镍钴合金V型磁铁，表面喷涂PTFE。

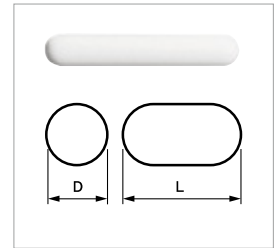
※ 磁力搅拌子的尺寸大小为平均值,可能会存在长度±5%与直径±10%的误差。



圆柱形磁力搅拌子

- 光滑的圆形。
- 最常用的磁力搅拌子，可以有多种用途。

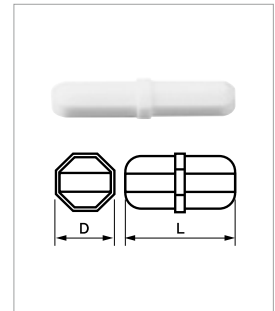
货号	D (mm / inch)	L (mm / inch)
BCW0011138	8 / 0.31	13 / 0.51
BCW0011156	6 / 0.23	15 / 0.59
BCW0011208	8 / 0.31	20 / 0.78
BCW0011258	8 / 0.31	25 / 0.98
BCW0011308	8 / 0.31	30 / 1.18
BCW001140	8 / 0.31	40 / 1.57
BCW001150	8 / 0.31	50 / 1.96



八面体磁力搅拌子

- 八角形设计,更有效地混合样品。
- 适用于稍微倾斜或不平整表面的容器。
- 支撑环中心是搅拌的最佳位置。
- 在较低的速度下会产生较大的湍流。
- 支撑环减少摩擦和噪音。

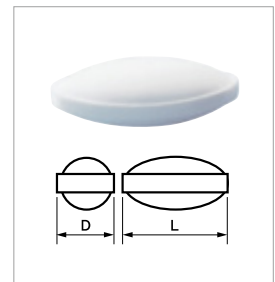
货号	D (mm / inch)	L (mm / inch)
BCW001513	8 / 0.31	13 / 0.51
BCW001515	8 / 0.31	15 / 0.59
BCW001522	8 / 0.31	22 / 0.86
BCW001525	8 / 0.31	25 / 0.98
BCW001528	8 / 0.31	28 / 0.10
BCW001538	8 / 0.31	38 / 1.49
BCW001541	8 / 0.31	41 / 1.61
BCW001551	8 / 0.31	51 / 2.00
BCW00155110	10 / 0.39	51 / 2.00



椭圆形磁力搅拌子

- 适用圆底烧瓶,搅拌子本身有一个中心轴。

货号	D (mm / inch)	L (mm / inch)
BCW001610	5 / 0.19	10 / 0.39
BCW001615	6 / 0.23	15 / 0.59
BCW001620	10 / 0.39	20 / 0.78
BCW00162510	10 / 0.39	25 / 0.98
BCW001630	16 / 0.63	30 / 1.18
BCW001635	16 / 0.63	35 / 1.38
BCW001640	20 / 0.78	40 / 1.57
BCW001650	20 / 0.78	50 / 1.96



选配件 磁力料捞取器

聚丙烯

- 使用铝镍钴合金V型磁铁，表面喷涂PP。
- 末端有环状部分,使用后方便悬挂的结构。

PTFE

- 使用铝镍钴合金V型磁铁，表面喷涂PTFE。

货号	Ø (mm / inch)	L (mm / inch)	描述
BCW0041300	10 / 0.39	300 / 11.81	聚丙烯, V 形铝镍钴磁铁
BCW0041350	10 / 0.39	350 / 13.77	
BCW0041450	10 / 0.39	450 / 17.71	
BCW004150	10 / 0.39	150 / 5.90	PTFE, V 形铝镍钴磁铁
BCW004250	10 / 0.39	250 / 9.84	
BCW004350	10 / 0.39	350 / 13.77	
BCW004450	10 / 0.39	450 / 17.71	



聚丙烯



PTFE

