

高低温试验箱

桌上型

不断创新技术的紧凑型温度试验箱

- TC3-KE (-40°C)
- TC3-ME (-20°C)

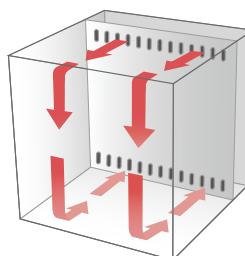


TC3-KE

2个钢丝架 (标准)
底座 (选配)



TC3-ME

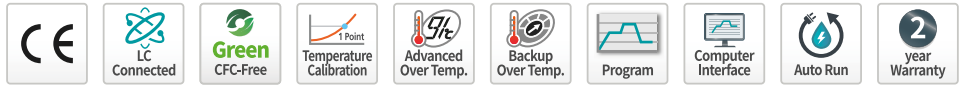


配置优化

- 根据温度控制范围分成两个系列。(KE, ME)
TC3-KE; -40 ~ 150°C
TC3-ME; -20 ~ 150°C
- 根据测试条件, 可以选择合适的型号。
- 专用底座, 方便使用和移动。(选配)
- 记录仪可记录测试数据。(选配)

结构特点

- 可重复性和可靠性经过验证, 结构设计小型化。
- 紧凑设计, 节省空间。
- 优良的保温和密封性能, 确保稳定的温度和湿度, 即使重复测试使用也可重现性。
- 门部采用双密封结构, 气密性好。



使用特点

- 配备5.6英寸彩色触摸显示屏控制器，操作便捷。
- 内置加热丝和LED灯的钢化玻璃门，易于观察样品。
- 通过用LED灯显示设备的运行状态，方便从远处识别设备状态。
- 标配电缆接口 (Ø50)，方便连接外部设备。
- 门结构可以容易地打开或关闭。
- 内置钥匙锁的门把手。
- 从腔体正面进行操作和监控状态。
- 不锈钢内部腔体设计由不锈钢制成，可提供清洁维护和出色的耐腐蚀性。
- 易于清洁，因为它很容易卸下制冷部位冷凝器的格栅，因此便于保持制冷效率。
- 配有易于移动/安装脚轮。



观察窗



运行

暂停

运行状态指示灯

多功能控制系统

- 通过手动校准实现高度可靠的控制。
- 通过细分的PID区域进行自动调整，以实现更精确的控制稳定性。
- 支持RS-232接口 (标配) 和RS-485接口。(选配)
- 通过RS-485端口同时将多达32个设备连接到电脑，从而进行控制和数据处理。
- 实用的图表显示便于观察。
- 借助LC Connected，可随时随地通过移动APP进行监控。(移动监控系统) (购买LC GreenBox时)



电缆接口



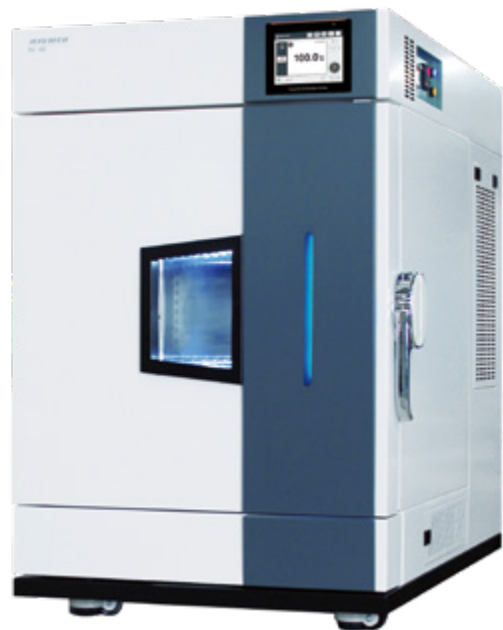
门把手&锁定设备

描述	数量
组	100
重复次数	999
段重复次数	255
最多组 / 段	100
最多使用段数	2000
程序处理时间 / 段	99 小时 59 分钟

* 每组可以设置100段，但最多的段数不是10,000(100组×100段)，而是2000段。

安全特点

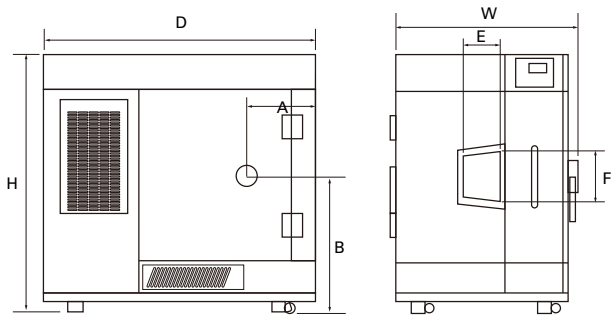
- 电子高温停机系统（先进的超温（A-OT）限制器），独立的精密温度传感器和控制器，可实现更安全，更准确的过温停机。
- 普通型高温停机系统（B-OT, 备用超温限制器），电子高温停机系统的备用装置，即使电子高温停机系统发生故障，机械高温停机系统自动运行。
- 开门自动警报，自动停机。
- 电流过载保护和漏电保护装置。
- 当连接电源时，用户快速对电相频率做出反应。
- 压缩机工作电流过载时自动停机。
- 压缩机温度过高时自动停机。
- 制冷剂压力（高压/低压）异常时自动停机。



技术参数

型号	TC3-KE-025	TC3-KE-065	TC3-KE-100	TC3-ME-025	TC3-ME-065	TC3-ME-100
温度数据						
温度范围 (°C / °F)	-40 ~ 150 / -40 ~ 302	-40 ~ 150 / -40 ~ 302	-40 ~ 150 / -40 ~ 302	-20 ~ 150 / -4 ~ 302	-20 ~ 150 / -4 ~ 302	-20 ~ 150 / -4 ~ 302
温度波动 (±°C / °F) ¹⁾	0.3 / 0.54	0.3 / 0.54	0.3 / 0.54	0.3 / 0.54	0.3 / 0.54	0.3 / 0.54
温度变化 (±°C / °F) ²⁾	0.5 / 0.9	0.5 / 0.9	0.5 / 0.9	0.5 / 0.9	0.5 / 0.9	0.5 / 0.9
加热时间 ³⁾	60	60	60	50	50	50
制冷时间 ⁴⁾	70	70	70	55	55	55
内部尺寸						
腔体容积 (L / cu ft)	25 / 0.88	65 / 2.3	100 / 3.53	25 / 0.88	65 / 2.3	100 / 3.53
宽度 (mm / inch)	350 / 13.8	400 / 15.7	500 / 19.7	350 / 13.8	400 / 15.7	500 / 19.7
深度 (mm / inch)	220 / 8.7	330 / 13	380 / 15	220 / 8.7	330 / 13	380 / 15
高度 (mm / inch)	350 / 13.8	495 / 19.5	530 / 20.9	350 / 13.8	495 / 19.5	530 / 20.9
搁板数量(标配/最多)	2/7	2/10	2/10	2/7	2/10	2/10
搁板间距 (mm / inch)	20 / 0.8	20 / 0.8	20 / 0.8	20 / 0.8	20 / 0.8	20 / 0.8
搁板最大承载重量 (kg / lbs)	25 / 55.1	25 / 55.1	25 / 55.1	25 / 55.1	25 / 55.1	25 / 55.1
重量 (kg / lbs)	65 / 143.3	65 / 143.3	65 / 143.3	65 / 143.3	65 / 143.3	65 / 143.3
电缆接口 (Ø, mm / inch)	50 / 2	50 / 2	50 / 2	50 / 2	50 / 2	50 / 2
净重 (kg / lbs)	110 / 242.5	140 / 308.6	150 / 330.7	80 / 176.4	110 / 242.5	130 / 286.6
电源要求 & 订购信息						
电源要求 (230V, 1ph, 60Hz, A)	7.4	8.8	10.8	5.3	6.1	6.8
货号	AAH861131K	AAH861231K	AAH861331K	AAH860131K	AAH860231K	AAH860331K
电源要求 (230V, 1ph, 50Hz, A)	7.4	8.8	10.8	5.3	6.1	6.8
货号	AAH861132K	AAH861232K	AAH861332K	AAH860132K	AAH860232K	AAH860332K

- ※ 以上规格是根据DIN 12880和EC 60068标准进行测试的。
 ※ 允许的环境条件为18~30°C (推荐20°C)，相对湿度85%以下，海拔2000米以下。
 1) 设定值是在100°C的条件下设定的。
 2) 设定值是在25°C的条件下设定的。
 3) TC3-KE: -40°C ~ 100°C(-40°F ~ 212°F), TC3-ME: -20°C ~ 100°C(-4°F ~ 212°F)
 4) TC3-KE: 20°C ~ -40°C(68°F ~ -40°F), TC3-ME: 20°C ~ -20°C(68°F ~ -4°F)



尺寸

型号	TC3-KE-025	TC3-KE-065	TC3-KE-100	TC3-ME-025	TC3-ME-065	TC3-ME-100
W (mm / inch)	550 / 21.7	600 / 23.6	700 / 27.6	550 / 21.7	600 / 23.6	700 / 27.6
D (mm / inch)	880 / 34.6	1050 / 41.3	1110 / 43.7	880 / 34.6	1050 / 41.3	1110 / 43.7
H (mm / inch)	915 / 36	1060 / 41.7	1100 / 43.3	915 / 36	1060 / 41.7	1100 / 43.3
A (mm / inch)	211 / 8.3	276 / 10.9	276 / 10.9	211 / 8.3	276 / 10.9	276 / 10.9
B (mm / inch)	495 / 19.5	580 / 22.8	580 / 22.8	495 / 19.5	580 / 22.8	580 / 22.8
E (mm / inch)	170 / 6.7	170 / 6.7	170 / 6.7	170 / 6.7	170 / 6.7	170 / 6.7
F (mm / inch)	229 / 9	229 / 9	229 / 9	229 / 9	229 / 9	229 / 9

选配件 页数 330

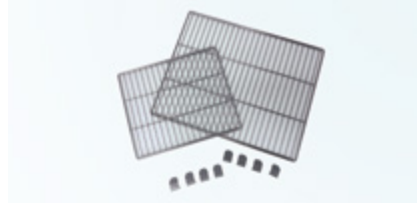
电缆接口, 搁板, 信号灯, 记录仪, 底座, LC GreenBox

选配件



电缆接口

- Ø50mm 电缆接口，标配盖子和硅胶塞。
- 可增加Ø50mm, Ø80mm。



钢丝架

- 优良的通风结构。
- 不锈钢材质。
- 标配2个。



冲孔搁板

- 适用于高负荷样品。
- 使用优质的不锈钢，易于维护。



观察窗

- 随时随地观察被测样品。
- 钢化玻璃窗配有加热丝和LED灯。



信号灯

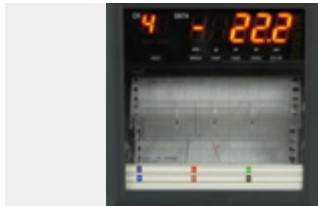
- 远距离查看设备运行状态。
- 通过颜色辨别运行/暂停/故障状态。



LC GreenBox

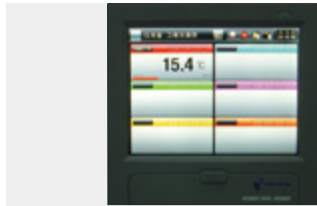
- 连接互联网，可通过移动APP实时监视和控制设备的运行状态。
- 一台LC GreenBox最多可连接4台设备。(仅限于TC3系列)

型号	底座	电缆接口 ø50	电缆接口 ø80	钢丝架	冲孔搁板	观察窗	信号灯
TC3-KE-025	ø50 电缆接口	AAA8T612	N/A	00RTD0000679	AAA80602-6	N/A	AAA80550
TC3-KE-065	ø50 电缆接口	AAA8T612	AAA8T611	00RTD0000680	AAA80602-7	N/A	AAA80550
TC3-KE-100	ø50 电缆接口	AAA8T612	AAA8T611	00RTD0000681	AAA80602-8	N/A	AAA80550
TC3-ME-025	ø50 电缆接口	AAA8T612	N/A	00RTD0000679	AAA80602-6	N/A	AAA80550
TC3-ME-065	ø50 电缆接口	AAA8T612	AAA8T611	00RTD0000680	AAA80602-7	N/A	AAA80550
TC3-ME-100	ø50 电缆接口	AAA8T612	AAA8T611	00RTD0000681	AAA80602-8	N/A	AAA80550
KBD-012	ø50 电缆接口	AAAK8511	AAAK8512	00LTV0000070	AAAK1501	N/A	AAA80550
KBD-025	ø50 电缆接口	AAAK8511	AAAK8512	00LTV0000053	AAAK1502	N/A	AAA80550
KBD-040	ø80 电缆接口	AAAK8511	AAAK8512	00LTV0000029	AAAK1503	N/A	AAA80550
KBD-070	ø80 电缆接口	AAAK8511	AAAK8512	00LTV0000030	AAAK1504	N/A	AAA80550
KBD-100	ø80 电缆接口	AAAK8511	AAAK8512	00LTV0000057	AAAK1505	N/A	AAA80550
KMV-012	ø50 电缆接口	AAAK8511	AAAK8512	00LTV0000070	AAAK1501	AAAK8501	AAA80550
KMV-025	ø50 电缆接口	AAAK8511	AAAK8512	00LTV0000053	AAAK1502	AAAK8501	AAA80550
KMV-040	ø80 电缆接口	AAAK8511	AAAK8512	00LTV0000029	AAAK1503	AAAK8501	AAA80550
KMV-070	ø80 电缆接口	AAAK8511	AAAK8512	00LTV0000030	AAAK1504	AAA80673	AAA80550
KMV-100	ø80 电缆接口	AAAK8511	AAAK8512	00LTV0000057	AAAK1505	AAA80673	AAA80550
JMV-012	ø50 电缆接口	AAAK8511	AAAK8512	00LTV0000070	AAAK1501	AAAK8501	AAA80550
JMV-025	ø50 电缆接口	AAAK8511	AAAK8512	00LTV0000053	AAAK1502	AAAK8501	AAA80550
JMV-040	ø80 电缆接口	AAAK8511	AAAK8512	00LTV0000029	AAAK1503	AAAK8501	AAA80550
JMV-070	ø80 电缆接口	AAAK8511	AAAK8512	00LTV0000030	AAAK1504	AAA80673	AAA80550
JMV-100	ø80 电缆接口	AAAK8511	AAAK8512	00LTV0000057	AAAK1505	AAA80673	AAA80550
PBV-012	ø50 电缆接口	AAAK8511	AAAK8512	00LTV0000070	AAAK1501	AAAK8501	AAA80550
PBV-025	ø50 电缆接口	AAAK8511	AAAK8512	00LTV0000053	AAAK1502	AAAK8501	AAA80550
PBV-040	ø80 电缆接口	AAAK8511	AAAK8512	00LTV0000029	AAAK1503	AAAK8501	AAA80550
PBV-070	ø80 电缆接口	AAAK8511	AAAK8512	00LTV0000030	AAAK1504	AAA80673	AAA80550
PBV-100	ø80 电缆接口	AAAK8511	AAAK8512	00LTV0000057	AAAK1505	AAA80673	AAA80550
PMV-012	ø50 电缆接口	AAAK8511	AAAK8512	00LTV0000070	AAAK1501	AAAK8501	AAA80550
PMV-025	ø50 电缆接口	AAAK8511	AAAK8512	00LTV0000053	AAAK1502	AAAK8501	AAA80550
PMV-040	ø80 电缆接口	AAAK8511	AAAK8512	00LTV0000029	AAAK1503	AAAK8501	AAA80550
PMV-070	ø80 电缆接口	AAAK8511	AAAK8512	00LTV0000030	AAAK1504	AAA80673	AAA80550
PMV-100	ø80 电缆接口	AAAK8511	AAAK8512	00LTV0000057	AAAK1505	AAA80673	AAA80550
LCH-11	ø80 电缆接口	AAA8T610	AAA8T611	00EDA0008219	AAA22521	N/A	N/A
LCH-21	ø80 电缆接口	AAA8T610	AAA8T611	00EDA0008220	AAA22522	N/A	N/A
LCH-31	ø80 电缆接口	AAA8T610	AAA8T611	AAAK6531	AAAK6532	N/A	N/A
LCH-11-2C	ø80 电缆接口	AAA8T610	AAA8T611	00EDA0008219	AAA22521	N/A	N/A
LCH-11G	ø80 电缆接口	AAA8T610	AAA8T611	00EDA0008219	AAA22521	N/A	N/A
LCH-21G	ø80 电缆接口	AAA8T610	AAA8T611	00EDA0008220	AAA22522	N/A	N/A
LCH-31G	ø80 电缆接口	AAA8T610	AAA8T611	AAAK6531	AAAK6532	N/A	N/A
LCH-11G-2C	ø80 电缆接口	AAA8T610	AAA8T611	00EDA0008219	AAA22521	N/A	N/A



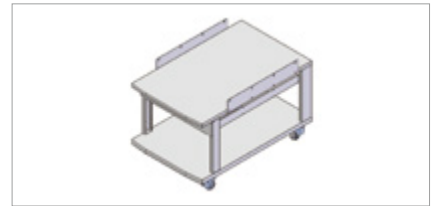
记录仪 (纸张)

- 最多支持6个通道。
- 设置记录范围和速度。
- 纸张宽度：100mm。



记录仪 (电子数显)

- 无需用纸。(5.7英寸LCD显示屏)
- 最多支持6个通道。
- 数据存储在内部/外部记忆卡中。



底座 (两层)

- 垂直放置两台小型设备。
- 方便同时使用不同设置条件的温度和湿度，节约空间。



底座 (1层)

- 小型设备的专用底座。
- 下部配有抽屉和装载空间。
- 配有脚轮，便于移动和固定。

型号	记录仪 (纸张)	记录仪 (数显)	风速调节器	气体净化系统	计时器	底座 (1层)	底座 (两层)
TC3-KE-025	AAA8T504	AAA8T506	N/A	N/A	N/A	AAA80631	AAA80634
TC3-KE-065	AAA8T504	AAA8T506	N/A	N/A	N/A	AAA80632	AAA80635
TC3-KE-100	AAA8T504	AAA8T506	N/A	N/A	N/A	AAA80633	N/A
TC3-ME-025	AAA8T504	AAA8T506	N/A	N/A	N/A	AAA80631	AAA80634
TC3-ME-065	AAA8T504	AAA8T506	N/A	N/A	N/A	AAA80632	AAA80635
TC3-ME-100	AAA8T504	AAA8T506	N/A	N/A	N/A	AAA80633	N/A
KBD-012	AAA8T500	AAA8T505	N/A	AAA80691	N/A	N/A	N/A
KBD-025	AAA8T500	AAA8T505	N/A	AAA80691	N/A	N/A	N/A
KBD-040	AAA8T500	AAA8T505	N/A	AAA80691	N/A	N/A	N/A
KBD-070	AAA8T500	AAA8T505	N/A	AAA80691	N/A	N/A	N/A
KBD-100	AAA8T500	AAA8T505	N/A	AAA80691	N/A	N/A	N/A
KMV-012	AAA8T500	AAA8T505	AAAK1531	AAA80691	AAAK1532	N/A	N/A
KMV-025	AAA8T500	AAA8T505	AAAK1531	AAA80691	AAAK1532	N/A	N/A
KMV-040	AAA8T500	AAA8T505	AAAK1531	AAA80691	AAAK1532	N/A	N/A
KMV-070	AAA8T500	AAA8T505	AAAK1531	AAA80691	AAAK1532	N/A	N/A
KMV-100	AAA8T500	AAA8T505	AAAK1531	AAA80691	AAAK1532	N/A	N/A
JMV-012	AAA8T500	AAA8T505	AAAK1531	AAA80691	AAAK1532	N/A	N/A
JMV-025	AAA8T500	AAA8T505	AAAK1531	AAA80691	AAAK1532	N/A	N/A
JMV-040	AAA8T500	AAA8T505	AAAK1531	AAA80691	AAAK1532	N/A	N/A
JMV-070	AAA8T500	AAA8T505	AAAK1531	AAA80691	AAAK1532	N/A	N/A
JMV-100	AAA8T500	AAA8T505	AAAK1531	AAA80691	AAAK1532	N/A	N/A
PBV-012	AAA8T500	AAA8T505	AAAK1531	AAA80691	AAAK1532	N/A	N/A
PBV-025	AAA8T500	AAA8T505	AAAK1531	AAA80691	AAAK1532	N/A	N/A
PBV-040	AAA8T500	AAA8T505	AAAK1531	AAA80691	AAAK1532	N/A	N/A
PBV-070	AAA8T500	AAA8T505	AAAK1531	AAA80691	AAAK1532	N/A	N/A
PBV-100	AAA8T500	AAA8T505	AAAK1531	AAA80691	AAAK1532	N/A	N/A
PMV-012	AAA8T500	AAA8T505	AAAK1531	AAA80691	AAAK1532	N/A	N/A
PMV-025	AAA8T500	AAA8T505	AAAK1531	AAA80691	AAAK1532	N/A	N/A
PMV-040	AAA8T500	AAA8T505	AAAK1531	AAA80691	AAAK1532	N/A	N/A
PMV-070	AAA8T500	AAA8T505	AAAK1531	AAA80691	AAAK1532	N/A	N/A
PMV-100	AAA8T500	AAA8T505	AAAK1531	AAA80691	AAAK1532	N/A	N/A
LCH-11	AAA8T500	AAA8T505	N/A	N/A	N/A	N/A	N/A
LCH-21	AAA8T500	AAA8T505	N/A	N/A	N/A	N/A	N/A
LCH-31	AAA8T500	AAA8T505	N/A	N/A	N/A	N/A	N/A
LCH-11-2C	AAA8T500	AAA8T505	N/A	N/A	N/A	N/A	N/A
LCH-11G	AAA8T500	AAA8T505	N/A	N/A	N/A	N/A	N/A
LCH-21G	AAA8T500	AAA8T505	N/A	N/A	N/A	N/A	N/A
LCH-31G	AAA8T500	AAA8T505	N/A	N/A	N/A	N/A	N/A
LCH-11G-2C	AAA8T500	AAA8T505	N/A	N/A	N/A	N/A	N/A