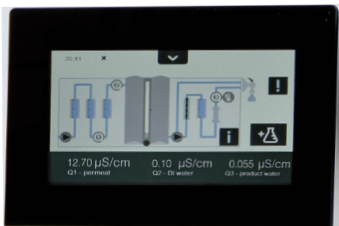


Labonova Direct Pro+

智能化纯水/超纯水系统，实验室用水整体解决方案

德国原产 专业服务

Labonova Direct Pro+纯水/超纯水系统以自来水为进水，生产II类纯水、I类超纯水，II类纯水产水量高达20L/h，I类超纯水产水量高达2.0L/min。系统的反渗透装置回收率很高，可以节约用水。系统配有EDI电去离子模块，可净化经过反渗透装置的水质，使水质达到电导率0.06-0.2 $\mu\text{S}/\text{cm}$ ，纯水可直接储存在水箱中。系统的抛光滤芯可使超纯水水质达到电阻率18.2 $\text{M}\Omega\cdot\text{cm}@25^\circ\text{C}$ ，并且TOC小于1-3ppb。系统的超滤膜可生产出不含RNA酶、DNA酶、DNA，并且内毒素含量小于0.001EU/ml的超纯水。

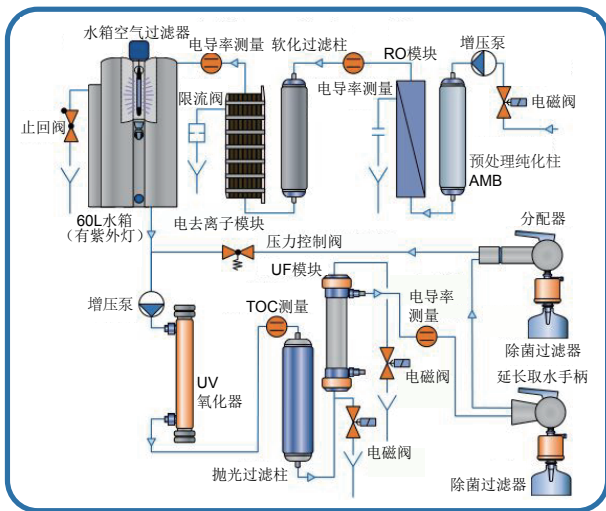


7英寸彩色触控显示屏

超纯水水质符合甚至优于ASTM、CLSI及ISO 3696的I类水质标准。系统配有EDI电去离子模块、UF超滤模块、UV双波长紫外灯及TOC在线检测仪，能满足您对纯水和超纯水的超高要求。系统独有的节能模式能让客户根据实际需求设置运行模式，节约能源。系统提供两种不同的水质，实现“一机产两水”，满足您对实验室用水的多种需求。

Labonova Direct Pro+纯水/超纯水系统特别配置了易操作的7英寸彩色触控显示屏，同时配有中、英、德、法等多语言操作界面，方便用户选择使用。系统既可以放置于台面上也可以挂在墙上。系统超纯水部分标配两个取水分配器：一个为固定式；一个为延长取水手柄，灵活的软管让客户可以随处移动。两种不同的分配器适用于实验室对各种不同的取水方式的要求，方便不同情境下的取水。

系统内置的自动冲洗循环模式延长了系统的使用寿命，可以降低运行成本。与其他的纯水/超纯水系统相比，Labonova Direct Pro+纯水/超纯水系统的各项水质指标都满足或超过所需的技术要求。设计紧凑、运行成本低，为各类实验室用水提供了一个高效优质的选择。



Labonova Direct Pro+ 净化系统流程图

典型应用

- 一般分析
- 样品稀释和溶液制备
- 热敏型应用
- 细胞和组织培养
- PCR
- HPLC、质谱
- ASS
- IC
- GC和GC/MS
- ICP和ICP/MS
- DNA测序
- DNA酶和RNA酶分解
- DNA分离
- IVF试管婴儿

产品特点

- 快捷、易操作的7英寸彩色触控显示屏
- 双波长UV设置
- TOC在线监测
- 快拆式接头，让柱子更换更方便
- 系统配有SD卡和USB接口，方便数据传输
- 超纯水标配两种取水手柄，取水灵活方便
- 一机产两水，I类II类水一体机

系统参数

II类水供水量 l/h	可达20
25℃时的电导率 $\mu\text{S/cm}$	0.06-0.2
25℃时的电阻率 $\text{M}\Omega\cdot\text{cm}$	5.0-16.6
I类水供水量 l/min	可达2.0
25℃时的电导率 $\mu\text{S/cm}$	0.055
25℃时的电阻率 $\text{M}\Omega\cdot\text{cm}$	18.2
总有机碳 (TOC) ppb	<1-3
DNA酶、RNA酶、DNA	无
细菌 cfu/ml	<0.01
内毒素 EU/ml	<0.001
>0.2 μm 的颗粒	无
装运重量 kg	46
电源 V/Hz	100-240/50-60
尺寸:高/宽/深 mm	530/900/320
货号	W3T388210

进水规格

进水压力 bar	0.1-5.0
进水电导率 $\mu\text{S/cm}$	<1400
污泥密度指数 SDI	<3
温度 $^{\circ}\text{C}$	5-35

耗材

项目	产品货号
预处理纯化柱AMB	W3T376169
RO模块	W3T197620
软化过滤柱	W3T199848
电去离子模块	W3T198268
水箱空气过滤器	W3T199197
UV紫外灯 (水箱中)	W2T558519
UV紫外灯管	W2T558521
痕量级抛光过滤柱MFIID	W3T376168
超滤模块	W3T197614
0.2 μm 除菌过滤器	W3T199279
杀菌组件	W3T199768

*耗材使用时间与更换频率根据具体进水水质及使用频率有所变化。
该系统设计的快捷式接口使滤芯更换操作尤为快捷方便。按需更换滤芯，有效节约您的运行成本。

本资料中提供的信息随着产品的升级换代会发生变化。只有在合同中明确规定的前提下，我们才有责任提供相对应的性能特征。我们保留未经通知随时修改本手册的权利。