

# 高低温试验箱

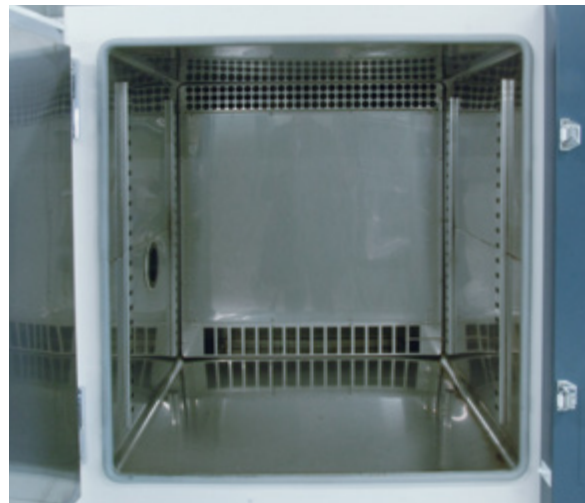
## 低温型 (-35°C), 垂直层流

垂直层流, 温度范围-35°C到180°C



JMV-070

2个钢丝架 (标配), 记录仪, 信号灯 (选配)

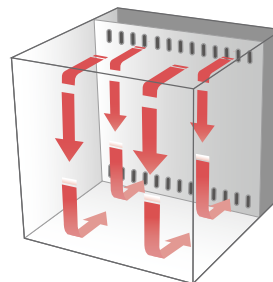
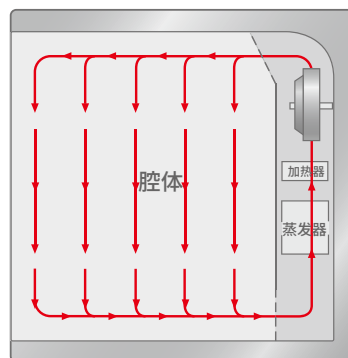


### 根据严格的国际标准完成温度验证

- 根据DIN12880和IEC60068-3-5的温度验证可提供出色的可靠性和可重复性。
- 提供常用的温度参数值, 例如: 温度波动, 梯度。
- 提供加热/冷却时间数据, 可帮助选择合适的型号进行测试。
- 根据规格测试恢复时间, 以提供对实际使用有用的数据。

### 结构特点

- 腔体结构具有出色的密封和绝缘性能, 可提供稳定的长期测试, 减少能耗从而降低成本。
- 根据国际标准, 即使在较高温度下操作, 其表面温度也不会超过51°C。(EN563标准)
- 门由符合DIN58371的双密封结构组成。(门密封指南)
- 即使长时间重复使用, 耐用性也能保持, 门承载测试经过验证。(SEFA标准)
- 门结构为两点悬挂结构, 用更少的力就能建立更稳定的密封。





## 优化的专用控制系统

- 3.7英寸彩色触摸显示控制器。
- 直观的屏幕配置，易于控制。
- 图形显示使检查操作更加容易。
- PID区域细分为4个区域，以实现更精确的控制稳定性。
- 支持RS-232接口（标配）和RS-485接口。（选配）
- 通过RS-485接口，同时将多达32个设备连接到PC，从而进行控制和数据处理。
- 标配用于PC控制的软件。
- 保存数据，方便报告。

## 使用特点

- 两侧带有门锁，方便打开关闭。
- 内置钥匙锁的门把手。
- 从腔体正面进行操作和监控状态。
- 内部腔体由不锈钢制成，可提供清洁维护和出色的耐腐蚀性。
- 易于清洁，因为它很容易卸下制冷部位冷凝器的格栅，因此便于保持制冷效率。
- 配有易于移动/安装脚轮。
- 冲孔搁板用于重载样品。（选配）
- 有多种选配件可供选择，如，信号灯，电缆接口，空气循环速率，气体净化等。
- 标配电缆接口，方便连接外部设备。

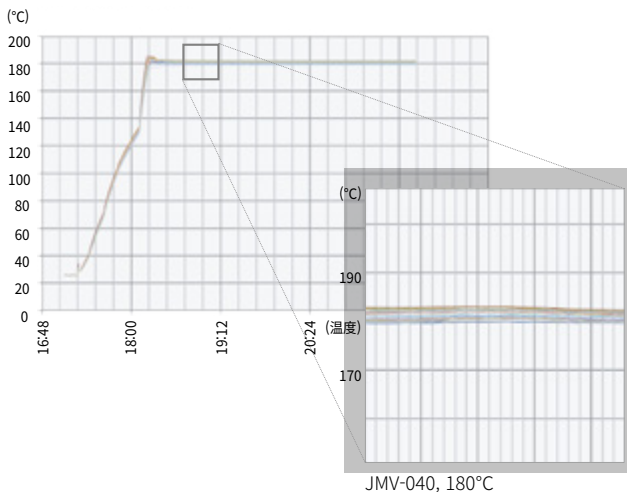
描述	数量
组	100
重复次数	999
段重复次数	255
最多组 / 段	100
最多使用段数	2000
程序处理时间 / 段	99 小时 59 分钟

\* 每组可以设置100段，但最多的段数不是10,000(100组×100段)，而是2000段。

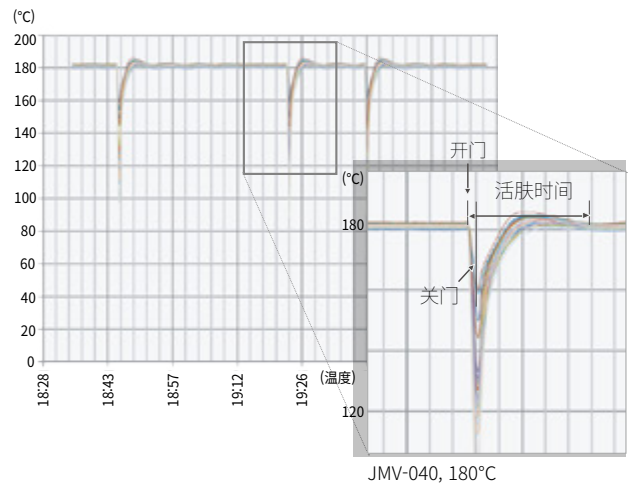
## 安全特点

- 电子高温停机系统（先进的超温（A-OT）限制器），独立的精密温度传感器和控制器，可实现更安全，更准确的过温停机。
- 普通型高温停机系统（B-OT,备用超温限制器），电子高温停机系统的备用装置，即使电子高温停机系统发生故障，机械高温停机系统自动运行。
- 开门自动警报，自动停机。
- 设备前部配有紧急停机开关。
- 电流过载保护和漏电保护装置。
- 当连接电源时，用户快速对电相频率做出反应。
- 电箱访问警报和自动停机。
- 为确保安全，每个加热棒都装有保险丝。
- 压缩机工作电流过载时自动停机。
- 压缩机温度过高时自动停机。
- 制冷剂压力（高压/低压）异常时自动停机。

### 温度波动



### 开门后的恢复时间



## 技术参数

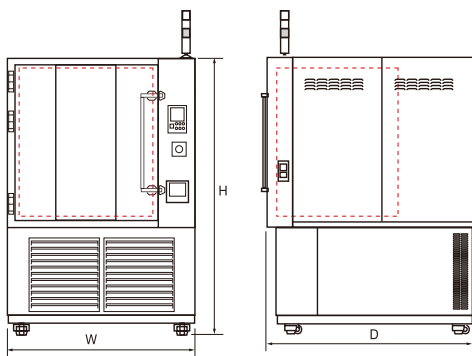
型号	JMV-012	JMV-025	JMV-040	JMV-070	JMV-100
<b>温度数据</b>					
温度范围 (°C / °F)	-35 ~ 180 / -31 ~ 356	-35 ~ 180 / -31 ~ 356	-35 ~ 80 / -31 ~ 356	-35 ~ 180 / -31 ~ 356	-35 ~ 180 / -31 ~ 356
<b>温度波动 (±°C / °F)<sup>1), 2)</sup></b>					
在 -40°C时	0.4 / 0.72	0.4 / 0.72	0.2 / 0.36	0.2 / 0.36	0.2 / 0.36
在 -25°C时	0.4 / 0.72	0.4 / 0.72	0.3 / 0.54	0.2 / 0.36	0.3 / 0.54
在 -10°C时	0.5 / 0.9	0.5 / 0.9	0.2 / 0.36	0.2 / 0.36	0.2 / 0.36
在 25°C时	0.3 / 0.54	0.3 / 0.54	0.3 / 0.54	0.2 / 0.36	0.2 / 0.36
在 70°C时	0.6 / 1.08	0.6 / 1.08	0.3 / 0.54	0.2 / 0.36	0.2 / 0.36
在 100°C时	0.3 / 0.54	0.3 / 0.54	0.3 / 0.54	0.3 / 0.54	0.2 / 0.36
在 150°C时	0.4 / 0.72	0.4 / 0.72	0.3 / 0.54	0.3 / 0.54	0.3 / 0.54
在 180°C时	0.3 / 0.54	0.3 / 0.54	0.4 / 0.72	0.4 / 0.72	0.5 / 0.9
<b>温度梯度 (±°C / °F)<sup>1)</sup></b>					
在 -40°C时	0.7 / 1.26	0.7 / 1.26	0.3 / 0.54	0.9 / 1.62	0.7 / 1.26
在 -25°C时	0.6 / 1.08	0.6 / 1.08	0.3 / 0.54	0.9 / 1.62	0.7 / 1.26
在 -10°C时	0.6 / 1.08	0.6 / 1.08	0.3 / 0.54	1.1 / 1.98	0.8 / 1.44
在 25°C时	0.8 / 1.44	0.8 / 1.44	0.4 / 0.72	0.7 / 1.26	0.6 / 1.08
在 70°C时	0.8 / 1.44	0.8 / 1.44	0.6 / 1.08	1.1 / 1.98	0.9 / 1.62
在 100°C时	0.9 / 1.62	0.9 / 1.62	0.7 / 1.26	1 / 1.8	0.8 / 1.44
在 150°C时	1.1 / 1.98	1.1 / 1.98	1.2 / 2.16	0.8 / 1.44	0.9 / 1.62
在 180°C时	1.4 / 2.52	1.4 / 2.52	1.5 / 34.7	1 / 1.8	1.3 / 34.3
<b>加热时间 (分钟)<sup>2)</sup></b>					
从 -40°C 到 25°C	30	30	31	20	21
从 -25°C 到 25°C	20	20	17	18	16
从 -10°C 到 25°C	17	17	13	13	15
从 25°C 到 70°C	26	26	18	25	20
从 25°C 到 100°C	28	28	21	26	25
从 25°C 到 150°C	50	50	39	39	51
从 25°C 到 180°C	56	56	63	46	56
从 -40°C 到 180°C	61	61	81	62	73
从 -25°C 到 120°C	52	52	39	47	47
从 -40°C 到 5°C	7	7	8	6	7
从 5°C 到 125°C	44	44	59	40	49
从 125°C 到 180°C	10	10	14	16	17
<b>制冷时间 (分钟)<sup>2)</sup></b>					
从 25°C 到 -40°C	37	37	29	28	46
从 25°C 到 -25°C	22	22	20	22	24
从 25°C 到 -10°C	18	18	17	19	17
从 70°C 到 25°C	20	20	22	23	23
从 100°C 到 25°C	30	30	26	34	31
从 150°C 到 25°C	95	95	92	110	160
从 180°C 到 25°C	144	144	158	186	289
从 180°C 到 -40°C	172	172	198	192	297
从 120°C 到 -25°C	56	56	57	54	46
从 180°C 到 125°C	110	110	133	144	228
从 125°C 到 5°C	37	37	43	30	35
从 5°C 到 -40°C	25	25	22	18	34
<b>开门30秒后的恢复时间(分钟)<sup>2)</sup></b>					
在 -40°C时	6	6	6	6.5	9
在 -25°C时	5	5	6.5	7	6.5
在 -10°C时	6.5	6.5	6.5	8.5	6.5
在 25°C时	5.5	5.5	4.5	2	7
在 70°C时	8.5	8.5	8	9.5	7.5
在 100°C时	5.5	5.5	4.5	6	5.5
在 150°C时	6.5	6.5	7	9	3.5
在 180°C时	6.5	6.5	6.5	8	4
<b>电源要求 &amp; 订购信息</b>					
电源要求 (230V, 60Hz, 1P, A)	19.2	26	-	-	-
<b>货号</b>	<b>AAHKB011K</b>	<b>AAHKB021K</b>	-	-	-
电源要求 (230V, 50Hz, 1P, A)	19.2	26			
<b>货号</b>	<b>AAHKB012K</b>	<b>AAHKB022K</b>			
电源要求 (380V, 50Hz, 3P, A)			12.5	18	19.4
<b>货号</b>	-	-	<b>AAHKB038K</b>	<b>AAHKB048K</b>	<b>AAHKB058K</b>

1) 以 IEC 60068-3-5 为标准。

2) 以 DIN12880 为标准。

※ 以上规格值以 230V/60Hz, 380V/50Hz 记录。

※ 以上规格如有变更, 概不另行通知。



## 尺寸

型号	JMV-012	JMV-025	JMV-040	JMV-070	JMV-100
<b>内部尺寸</b>					
腔体容积 (L / cu ft)	125 / 4.41	253 / 8.93	420 / 14.83	720 / 25.43	990 / 34.96
宽度 (mm / inch)	500 / 19.7	600 / 23.6	750 / 29.5	900 / 35.4	1000 / 39.4
深度 (mm / inch)	500 / 19.7	650 / 25.6	700 / 27.6	800 / 31.5	900 / 35.4
高度 (mm / inch)	500 / 19.7	650 / 25.6	800 / 31.5	1000 / 39.4	1100 / 43.3
搁板数量(标配/最多)	2 / 6	2 / 9	2 / 11	2 / 15	2 / 16
搁板间距 (mm / inch)	30 / 1.2	30 / 1.2	30 / 1.2	30 / 1.2	30 / 1.2
每个搁板承载重量 (kg / lbs)	15 / 33.1	20 / 44.1	25 / 55.1	40 / 88.2	40 / 88.2
可允许的总负荷 (kg / lbs)	50 / 110.2	70 / 154.3	75 / 165.3	100 / 220.5	100 / 220.5
<b>外部尺寸</b>					
宽度 (mm / inch), W	890 / 35	990 / 39	1140 / 44.9	1290 / 50.8	1390 / 54.7
深度 (mm / inch), D	950 / 37.4	1180 / 46.5	1330 / 52.4	1430 / 56.3	1530 / 60.2
高度 (mm / inch), H	1200 / 47.2	1350 / 53.1	1590 / 62.6	1940 / 76.4	2040 / 80.3
净重 (kg / lbs)	170 / 374.8	260 / 573.2	320 / 705.5	390 / 859.8	440 / 970

## 选配件 页数 330

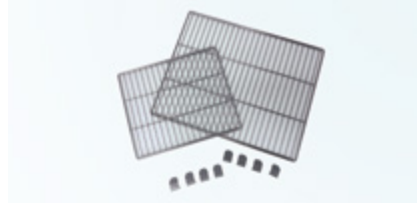
电缆接口, 搁板, 观察窗, 信号灯, 记录仪, 风速调节器, 气体净化系统, 计时器

# 选配件



电缆接口

- Ø50mm 电缆接口，标配盖子和硅胶塞。
- 可增加Ø50mm, Ø80mm。



钢丝架

- 优良的通风结构。
- 不锈钢材质。
- 标配2个。



冲孔搁板

- 适用于高负荷样品。
- 使用优质的不锈钢，易于维护。



观察窗

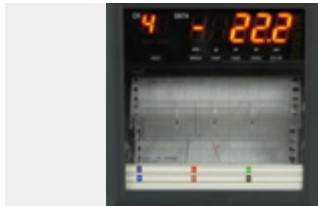
- 随时随地观察被测样品。
- 钢化玻璃窗配有加热丝和LED灯。



信号灯

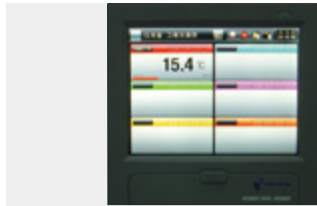
- 远距离查看设备运行状态。
- 通过颜色辨别运行/暂停/故障状态。

型号	底座	电缆接口 ø50	电缆接口 ø80	钢丝架	冲孔搁板	观察窗	信号灯
TC3-KE-025	ø50 电缆接口	AAA8T612	N/A	00RTD0000679	AAA80602-6	N/A	AAA80550
TC3-KE-065	ø50 电缆接口	AAA8T612	AAA8T611	00RTD0000680	AAA80602-7	N/A	AAA80550
TC3-KE-100	ø50 电缆接口	AAA8T612	AAA8T611	00RTD0000681	AAA80602-8	N/A	AAA80550
TC3-ME-025	ø50 电缆接口	AAA8T612	N/A	00RTD0000679	AAA80602-6	N/A	AAA80550
TC3-ME-065	ø50 电缆接口	AAA8T612	AAA8T611	00RTD0000680	AAA80602-7	N/A	AAA80550
TC3-ME-100	ø50 电缆接口	AAA8T612	AAA8T611	00RTD0000681	AAA80602-8	N/A	AAA80550
KBD-012	ø50 电缆接口	AAAK8511	AAAK8512	00LTV0000070	AAAK1501	N/A	AAA80550
KBD-025	ø50 电缆接口	AAAK8511	AAAK8512	00LTV0000053	AAAK1502	N/A	AAA80550
KBD-040	ø80 电缆接口	AAAK8511	AAAK8512	00LTV0000029	AAAK1503	N/A	AAA80550
KBD-070	ø80 电缆接口	AAAK8511	AAAK8512	00LTV0000030	AAAK1504	N/A	AAA80550
KBD-100	ø80 电缆接口	AAAK8511	AAAK8512	00LTV0000057	AAAK1505	N/A	AAA80550
KMV-012	ø50 电缆接口	AAAK8511	AAAK8512	00LTV0000070	AAAK1501	AAAK8501	AAA80550
KMV-025	ø50 电缆接口	AAAK8511	AAAK8512	00LTV0000053	AAAK1502	AAAK8501	AAA80550
KMV-040	ø80 电缆接口	AAAK8511	AAAK8512	00LTV0000029	AAAK1503	AAAK8501	AAA80550
KMV-070	ø80 电缆接口	AAAK8511	AAAK8512	00LTV0000030	AAAK1504	AAA80673	AAA80550
KMV-100	ø80 电缆接口	AAAK8511	AAAK8512	00LTV0000057	AAAK1505	AAA80673	AAA80550
JMV-012	ø50 电缆接口	AAAK8511	AAAK8512	00LTV0000070	AAAK1501	AAAK8501	AAA80550
JMV-025	ø50 电缆接口	AAAK8511	AAAK8512	00LTV0000053	AAAK1502	AAAK8501	AAA80550
JMV-040	ø80 电缆接口	AAAK8511	AAAK8512	00LTV0000029	AAAK1503	AAAK8501	AAA80550
JMV-070	ø80 电缆接口	AAAK8511	AAAK8512	00LTV0000030	AAAK1504	AAA80673	AAA80550
JMV-100	ø80 电缆接口	AAAK8511	AAAK8512	00LTV0000057	AAAK1505	AAA80673	AAA80550
PBV-012	ø50 电缆接口	AAAK8511	AAAK8512	00LTV0000070	AAAK1501	AAAK8501	AAA80550
PBV-025	ø50 电缆接口	AAAK8511	AAAK8512	00LTV0000053	AAAK1502	AAAK8501	AAA80550
PBV-040	ø80 电缆接口	AAAK8511	AAAK8512	00LTV0000029	AAAK1503	AAAK8501	AAA80550
PBV-070	ø80 电缆接口	AAAK8511	AAAK8512	00LTV0000030	AAAK1504	AAA80673	AAA80550
PBV-100	ø80 电缆接口	AAAK8511	AAAK8512	00LTV0000057	AAAK1505	AAA80673	AAA80550
PMV-012	ø50 电缆接口	AAAK8511	AAAK8512	00LTV0000070	AAAK1501	AAAK8501	AAA80550
PMV-025	ø50 电缆接口	AAAK8511	AAAK8512	00LTV0000053	AAAK1502	AAAK8501	AAA80550
PMV-040	ø80 电缆接口	AAAK8511	AAAK8512	00LTV0000029	AAAK1503	AAAK8501	AAA80550
PMV-070	ø80 电缆接口	AAAK8511	AAAK8512	00LTV0000030	AAAK1504	AAA80673	AAA80550
PMV-100	ø80 电缆接口	AAAK8511	AAAK8512	00LTV0000057	AAAK1505	AAA80673	AAA80550
LCH-11	ø80 电缆接口	AAA8T610	AAA8T611	00EDA0008219	AAA22521	N/A	N/A
LCH-21	ø80 电缆接口	AAA8T610	AAA8T611	00EDA0008220	AAA22522	N/A	N/A
LCH-31	ø80 电缆接口	AAA8T610	AAA8T611	AAAK6531	AAAK6532	N/A	N/A
LCH-11-2C	ø80 电缆接口	AAA8T610	AAA8T611	00EDA0008219	AAA22521	N/A	N/A
LCH-11G	ø80 电缆接口	AAA8T610	AAA8T611	00EDA0008219	AAA22521	N/A	N/A
LCH-21G	ø80 电缆接口	AAA8T610	AAA8T611	00EDA0008220	AAA22522	N/A	N/A
LCH-31G	ø80 电缆接口	AAA8T610	AAA8T611	AAAK6531	AAAK6532	N/A	N/A
LCH-11G-2C	ø80 电缆接口	AAA8T610	AAA8T611	00EDA0008219	AAA22521	N/A	N/A



#### 记录仪 (纸张)

- 最多支持6个通道。
- 设置记录范围和速度。
- 纸张宽度：100mm。



#### 记录仪 (电子数显)

- 无需用纸。(5.7英寸LCD显示屏)
- 最多支持6个通道。
- 数据存储在内部/外部记忆卡中。



#### 气体净化系统

- 可以用氮气和二氧化碳气体置换和吹扫腔体内部系统。



#### 计时器

- 累计使用时间管理。(无复位功能)
- 最小计量单位：0.1小时。(6分钟)
- 最长显示99999.9小时。

型号	记录仪 (纸张)	记录仪 (数显)	风速调节器	气体净化系统	计时器	底座 (1层)	底座 (两层)
TC3-KE-025	AAA8T504	AAA8T506	N/A	N/A	N/A	AAA80631	AAA80634
TC3-KE-065	AAA8T504	AAA8T506	N/A	N/A	N/A	AAA80632	AAA80635
TC3-KE-100	AAA8T504	AAA8T506	N/A	N/A	N/A	AAA80633	N/A
TC3-ME-025	AAA8T504	AAA8T506	N/A	N/A	N/A	AAA80631	AAA80634
TC3-ME-065	AAA8T504	AAA8T506	N/A	N/A	N/A	AAA80632	AAA80635
TC3-ME-100	AAA8T504	AAA8T506	N/A	N/A	N/A	AAA80633	N/A
KBD-012	AAA8T500	AAA8T505	N/A	AAA80691	N/A	N/A	N/A
KBD-025	AAA8T500	AAA8T505	N/A	AAA80691	N/A	N/A	N/A
KBD-040	AAA8T500	AAA8T505	N/A	AAA80691	N/A	N/A	N/A
KBD-070	AAA8T500	AAA8T505	N/A	AAA80691	N/A	N/A	N/A
KBD-100	AAA8T500	AAA8T505	N/A	AAA80691	N/A	N/A	N/A
KMV-012	AAA8T500	AAA8T505	AAAK1531	AAA80691	AAAK1532	N/A	N/A
KMV-025	AAA8T500	AAA8T505	AAAK1531	AAA80691	AAAK1532	N/A	N/A
KMV-040	AAA8T500	AAA8T505	AAAK1531	AAA80691	AAAK1532	N/A	N/A
KMV-070	AAA8T500	AAA8T505	AAAK1531	AAA80691	AAAK1532	N/A	N/A
KMV-100	AAA8T500	AAA8T505	AAAK1531	AAA80691	AAAK1532	N/A	N/A
JMV-012	AAA8T500	AAA8T505	AAAK1531	AAA80691	AAAK1532	N/A	N/A
JMV-025	AAA8T500	AAA8T505	AAAK1531	AAA80691	AAAK1532	N/A	N/A
JMV-040	AAA8T500	AAA8T505	AAAK1531	AAA80691	AAAK1532	N/A	N/A
JMV-070	AAA8T500	AAA8T505	AAAK1531	AAA80691	AAAK1532	N/A	N/A
JMV-100	AAA8T500	AAA8T505	AAAK1531	AAA80691	AAAK1532	N/A	N/A
PBV-012	AAA8T500	AAA8T505	AAAK1531	AAA80691	AAAK1532	N/A	N/A
PBV-025	AAA8T500	AAA8T505	AAAK1531	AAA80691	AAAK1532	N/A	N/A
PBV-040	AAA8T500	AAA8T505	AAAK1531	AAA80691	AAAK1532	N/A	N/A
PBV-070	AAA8T500	AAA8T505	AAAK1531	AAA80691	AAAK1532	N/A	N/A
PBV-100	AAA8T500	AAA8T505	AAAK1531	AAA80691	AAAK1532	N/A	N/A
PMV-012	AAA8T500	AAA8T505	AAAK1531	AAA80691	AAAK1532	N/A	N/A
PMV-025	AAA8T500	AAA8T505	AAAK1531	AAA80691	AAAK1532	N/A	N/A
PMV-040	AAA8T500	AAA8T505	AAAK1531	AAA80691	AAAK1532	N/A	N/A
PMV-070	AAA8T500	AAA8T505	AAAK1531	AAA80691	AAAK1532	N/A	N/A
PMV-100	AAA8T500	AAA8T505	AAAK1531	AAA80691	AAAK1532	N/A	N/A
LCH-11	AAA8T500	AAA8T505	N/A	N/A	N/A	N/A	N/A
LCH-21	AAA8T500	AAA8T505	N/A	N/A	N/A	N/A	N/A
LCH-31	AAA8T500	AAA8T505	N/A	N/A	N/A	N/A	N/A
LCH-11-2C	AAA8T500	AAA8T505	N/A	N/A	N/A	N/A	N/A
LCH-11G	AAA8T500	AAA8T505	N/A	N/A	N/A	N/A	N/A
LCH-21G	AAA8T500	AAA8T505	N/A	N/A	N/A	N/A	N/A
LCH-31G	AAA8T500	AAA8T505	N/A	N/A	N/A	N/A	N/A
LCH-11G-2C	AAA8T500	AAA8T505	N/A	N/A	N/A	N/A	N/A