

Your Centrifuge Solution

落地式大容量/高速冷冻离心机 himac CR22N 和 CR30NX



样品收集套装 4 x 1.5 L (CR22N)

离心机 CR22N + 固定角转 R9A2

- > 最大容量: 4 x 1,500 mL
- > 最高转速: 15,100 x g / 8,500 rpm
- + 1.5 L PP 离心瓶

货号:
5721 261 411



样品收集套装 4 x 1.5 L (CR30NX)

离心机 CR30NX + 固定角转 R9A2

- > 最大容量: 4 x 1,500 mL
- > 最高转速: 15,100 x g / 8,500 rpm
- + 1.5L PA 离心瓶

货号:
5721 351 511



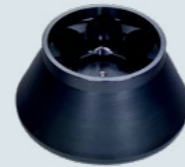
样品收集套装 6 x 0.5 L (CR22N)

应用于生物工艺中样品收集和沉淀

固定角转 R10A3 * + Himac 0.5 L PA 离心瓶

- > 最大容量: 6 x 500 mL
- > 最高转速: 18,800 x g / 10,000 rpm

货号:
5721 221 013



低速样品沉淀套装 15/50 mL 锥底管(CR22N)

应用于差速沉淀(细胞、菌体)密度梯度离心, 蛋白浓缩等

水平转子 R4SS + 15/50 TC适配器

- > 最大容量: 40 x 14 mL
- > 最高转速: 2,900 x g / 4,000 rpm

货号:
5721 264 002



高速样品沉淀套装 8 x 50 mL 圆底管(CR22N)

应用于差速沉淀(细胞、亚细胞器、大病毒颗粒) DNA/RNA提取和后续步骤等

固定角转 R20A2 + Himac 50PA 离心管 + M-PP-Lid

- > 最大容量: 8 x 50 mL
- > 最高转速: 48,800 x g / 20,000 rpm

货号:
5721 302 106



高速样品沉淀套装 10 x 15/50 mL 锥底管(CR22N)

应用于差速沉淀(细胞、亚细胞器、核酸沉淀、浓缩、纯化、相分离)

固定角转 R15A* + Himac 15/50mL 锥底离心管

- > 最大容量: 10 x 50 mL
- > 最高转速: 32,300 x g / 15,000 rpm

货号:
5721 221 007



连续流套装 (CR30NX)

收集大体积(>10 L)细胞或菌体培养液

连续流转子 R10C2 *

- > 最大容量: 连续流转子 3,200 mL
- > 最高转速: 14,290 x g / 10,000 rpm

货号:
5721 352 601



样品收集套装 6 x 1 L (CR30NX)

应用于生物工艺中收集沉淀生物质样品(>10 L)

Rotor R7A * + Himac 1.0L PA bottles

- > 最大容量: 6 x 1,000 mL
- > 最高转速: 11,100 x g / 7,000 rpm

货号:
5721 352 100



样品收集套装 6 x 0.5 L (CR30NX)

应用于生物工艺中收集沉淀生物质样品

固定角转 R10A3 * + Himac 0.5L PA 离心瓶

- > 最大容量: 6 x 500 mL
- > 最高转速: 18,800 x g / 10,000 rpm

货号:
5721 302 112



低速沉淀富集套装 15/50 mL 锥底管(CR30NX)

应用于差速沉淀(细胞、菌体)密度梯度离心, 蛋白浓缩等

水平转子 R4SS + 适配器 15/50 TC

- > 最大容量: 40 x 14 mL
- > 最高转速: 2,900 x g / 4,000 rpm

货号:
5721 352 402



高速样品沉淀分离套装 8 x 50 mL 圆底离心管 (CR30NX)

应用于差速沉淀(细胞、亚细胞器、大病毒颗粒) DNA/RNA提取和后续步骤等

固定角转 R20A2 + Himac 50PA tube + M-PP-Lid

- > 最大容量: 8 x 50 mL
- > 最高转速: 48,800 x g / 20,000 rpm

货号:
5721 221 005



高速样品沉淀分离套装 8 x 50 mL 锥底离心管 (CR30NX)

应用于差速沉淀(细胞、亚细胞器、核酸沉淀、浓缩、纯化、相分离)

固定角转 R19A2 + Himac 50mL 锥底离心管

- > 最大容量: 8 x 50 mL
- > 最高转速: 50,000 x g / 19,000 rpm

货号:
5721 302 107



超高速样品沉淀分离套装 8 x 50 mL 圆底离心管 (CR30NX)

应用于蛋白沉淀、病毒颗粒分离, 外泌体, 细胞器分离, 需要高达 110,000 x g 的固定角转

固定角转 R30AT + Himac 50PA 离心管

- > 最大容量: 8 x 50 mL
- > 最高转速: 110,000 x g / 30,000 rpm

货号:
5721 302 101



超高速样品沉淀分离套装 6 x 40 mL 圆底离心管 (CR30NX)

应用于蛋白沉淀、病毒颗粒分离, 外泌体, 细胞器分离, 需要高达 110,000 x g 的水平转子

水平转子 R25ST + Himac 40PA 离心管

- > 最大容量: 6 x 40 mL
- > 最高转速: 110,000 x g / 25,000 rpm

货号:
5721 302 400



*高温高压灭菌

落地式大容量/高速冷冻离心机 CR22N



技术规格	
型号	CR22N
最高转速	22,000 rpm
最大 RCF	58,700 xg (R27A 固定角转)
最大容量	1,500 mL x 4 瓶 (R9A2 转头)
转速控制范围	300~22,000 rpm
温度控制范围	-20°C 至 +40°C
加速/减速模式	加速:9 级; 减速:9 级和自由滑行
程序功能	30 个程序, 具有 RCF(g)/g x sec 功能
驱动单元	变频电机
制冷	变频制冷系统(制冷剂: R410A)
安全功能	门互锁; 转子盖检测; 转子自锁; 双重过速保护; 非接触式不平衡检测; 温度异常检测等
可变降速	有, 除了减速模式, 也可选中等降速或自由滑行
用户锁功能	有
数据传输	USB接口 (以往操作记录可通过 USB 接口输出)
操作记录管理	LAN: 出厂前安装的选项 需要 PC 机和选配 himac LogManager Ver 3.1 网络版软件, 支持 GLP/GMP
显示屏	5.7 英寸高分辨率彩色 LCD 屏
按键	LCD 触摸屏(有 GUI 图形用户界面)
噪音	≤ 64 dB(A) 机前1米 (at: 22,000 rpm; 4°C)
ECO 模式	有
适用标准	CE marking
(1) EMC 管理	EN61326-1
(2) 产品安全性	EN61010-1, EN61010-2-010
尺寸(宽 x 深 x 高; mm)	700(W) x 760(D) x 915(H) (到离心腔高度 853 mm)
重量	260 kg
电源	单相, AC 220, 230, 240V+/-10%, 30A (50/60Hz)
货号	5721220011

落地式大容量/超高速冷冻离心机 CR30NX



技术规格	
型号	CR30NX
最高转速	30,000 rpm (R30AT 固定角转)
最大相对离心力 RCF	110,000 xg (水平转子: R25ST) (固定角转: R30AT)
最大容量	6L: R7A 转头(1,000 mL x 6) or R9A2 转头(1,500 mL x 4)
转速控制范围	300~30,000 rpm (*)
温度控制范围	-20°C 至 +40°C
温控精度	±2°C (**)
加速/减速模式	加速:11 级; 减速:10 级及 2 种可变减速模式
程序功能	1,000 程序
驱动单元	变频电机
制冷	旋转变频驱动压缩机(制冷剂: R410A)
界面	USB x 1, LAN x 1
显示	高分辨率 6.5 英寸彩色 LCD 屏
安全功能	门互锁; 转子盖检测; 转子 ID 自动识别; 转子自锁; 双重过速保护; 非接触式不平衡检测; 温度异常检测等
噪音水平	小于56 dB(A)
适用标准	CE, cCSAus(***)
(1) EMC 管理	EN61326-1
(2) 产品安全性	EN61010-1, EN61010-2-020
电源要求	单相, AC 200, 208, 220, 230, 240V+/-10%, 50/60Hz, 30A 三相四线: AC 220, 230, 240V+/-10%, 50/60Hz, 16A
功率	低于 1.2 kW (当 R30AT 在 30,000 rpm 运行时)
数据通讯系统	通过安装手机端“himac View”软件远程操作及监控
尺寸(宽 x 深 x 高; mm)	708(W) x 892(D) x 866(H) (到台面高度 865 mm)
重量	310 kg
货号	5721300011

注意:

*R9A2 转头的最小转速设置是从 2,000 rpm 开始 **根据用户的操作条件和操作环境可能需要温度校准 ***仅适用于加拿大及美国