



+86-13901312374

+86-010-88449599

13901312374@139.com

www.tqcsheen.com



Apparatus & Supplies for Materials Microstructure Analysis and Testing

Tel : 13901312374

E-mail : 13901312374@139.com

# TQC SHEEN, 涂料试验设备开发 商和制造商

TQC Sheen 设计和生产用于测试油漆和涂料以及通用表面处理的现场测量仪器和实验室设备。

## 生产设施

TQC Sheen 的目标是为材料表面技术中的每一个可能的质量控制应用创建并提供解决方案。

TQC Sheen 的产品以其人体工程学特征和友好用户界面而闻名于世。生产设施位于荷兰。为了完善 TQC Sheen 系列产品，公司与来自世界各地的知名制造商密切合作。

## 全球分布

TQC Sheen 在荷兰、德国、意大利、英国、挪威、韩国、中国、新加坡和北美设有办事处，并与全球 60 多个国家的分销商网络密切合作。TQC Sheen 的产品系列主要集中在三个不同的市场领域：涂料研发实验室和质量控制、防护和船舶涂料应用、表面处理行业。

## 历史与创新

2017 年 10 月，TQC BV 收购 Sheen Instruments LTD。Sheen Instruments 作为涂料行业实验室设备的制造商已有 70 多年的历史。TQC 是一家以拥有创新方法和突破性发展而闻名的油漆测试设备制造商

两家公司现在正在合并，这两个品牌正在合并为新的 TQC Sheen 商标。这个新名字代表了两个领域中最 佳组合：创新与历史。



TQC Sheen 的生产设施位于  
荷兰



TQC Sheen 在 60 多个国家  
设立分销商

## CurveX 3 标准炉温跟踪仪 配备 Ideal Finish 分析软件 (代工品)

CurveX 3 标准炉温跟踪仪为油漆固化炉提供易于使用、高质量的温度数据记录。

测量、分析水平和报告选项完全可定制，为您提供关于固化过程质量的定制信息。炉温数据跟踪仪配有一个大尺寸全彩触摸屏，便于通过菜单驱动操作和快速显示测量结果。炉温数据跟踪仪有 6 个通道，每个通道至少有 8000 个测量点。

Ideal Finish 数据分析软件允帮助您分析记录的数据并创建详细的报告。这些先进的功能，加上多种的显示和打印选项，使 CurveX 3 标准炉温跟踪仪成为最灵活的温度数据记录解决方案，非常适合现场使用和实验室条件。



### ★ 仪器特性

易于使用

大尺寸全彩触摸屏

菜单驱动式操作

高质量的温度数据记录

可定制

### ① 订购信息

CX3015  
CurveX 3 标准炉温跟踪仪  
配备 Ideal Finish 分析软件

### ⊕ 附件/备件

CM1105  
USB 接口线  
  
CX2100  
探针鉴定试剂盒(标  
签编号 1-6)



### 供货范围

USB 电缆、USB 充电器、Ideal Finish 分析软件许可密钥、带 Ideal Finish 分析软件的 USB 棒、探针 ID-套装  
校准证书，手动 CurveX 3 标准炉温跟踪仪，小巧的保护套

### ★ CurveX 3 技术规格

测量通道:	6 路热电偶 K 型输入
测量范围:	-50 至 1200 °C, -58 至 2192 °F
精确度:	± 0.5 °C / 0.9 °F (静态), ± 1 °C / 1.8 °F (动态)*
解析度:	0.1 °C / 0.2 °F
存储器:	10 个存储块 25000 项 或 1 个存储块 250000 项读数。
接口:	USB-A 数据传输到记忆棒 USB-B 数据传输至 TQC Sheen Ideal Finish 分析软件并可用于电池充电
取样间隔时间:	1 至 3600 s
语言:	英语、法语、西班牙语、意大利语、荷兰语、韩语、日语
显示:	3.5 英寸, 240 x 320 像素, 262K 彩色 TFT 液晶显示屏 (带触摸屏)
电源:	锂聚合物充电电池
电池寿命:	连续使用 4 小时, 待机或记录 11 小时
尺寸(高 x 宽 x 深):	108 x 90 x 35 mm / 4.3 x 3.5 x 1.4 in.
重量:	425 g / 15 oz.
材质:	带保护套的铝制外壳

\*动态指通过烤箱和仪器逐渐加热时的精度。

### ★ Ideal Finish 分析软件技术规格

支持	Windows Vista、Windows 7
操作系统:	Windows 8 和 Windows 10
平台:	32 位 或 64 位
存储器:	32MB
需要的硬盘空间:	128 MB



## CurveX 3 标准炉温跟踪仪套装



通过 CurveX 3 标准炉温跟踪仪套装开始分析一个工业粉末涂层烤炉。它已包含所有必要的器材，只需添加所需的磁式或钳型探头，即可将炉温跟踪仪套套配置完成。

套装的核心是 CurveX 3 标准炉温跟踪仪，为油漆固化炉提供易于使用、高质量的温度数据记录。测量、分析水平和报告选项完全可定制，为您提供关于固化过程质量的定制信息。炉温数据跟踪仪配有一个大尺寸全彩触摸屏，便于通过菜单驱动操作和快速显示测量结果。炉温数据跟踪仪有 6 个通道，总存储量包括 250000 个测量点。

Ideal Finish 数据分析软件允帮助您分析记录的数据并创建详细的报告。这些先进的功能，加上多种的显示和打印选项，使 CurveX 3 标准炉温跟踪仪成为最灵活的温度数据记录解决方案，非常适合现场使用和实验室条件。

### 📄 订购信息

**CX3020**  
CurveX 3 标准炉温跟踪仪套装

### ⊕ 附件/备件

**CM1105**  
USB 接口线

**CX2100**  
CurveX 探针鉴定试剂盒  
(标签编号 1-6)

### ★ 仪器特性

易于使用

大尺寸全彩触摸屏

菜单驱动式操作

高质量的温度数据记录

测量、分析水平和报告选项完全可定制

包含所有必要的器材，只需添加所需的探针



**SJST** LIMITED

Apparatus & Supplies for Materials Microstructure Analysis and Testing

Tel: 13901312374

E-mail: 13901312374@139.com



### CurveX 3 标准炉温跟踪仪套装技术规格

测量通道:	6 路热电偶 K 型输入
测量范围:	-50 至 1200 °C, -58 至 2192 °F
精确度:	± 0.5 °C / 0.9 °F (静态), ± 1 °C / 1.8 °F (动态)*
解析度:	0.1 °C / 0.2 °F
存储器:	10 个代码块 25000 项 或 1 个存储块 250000 项读数。
接口:	USB-A 数据传输到记忆棒 USB-B 数据传输至 TQC Sheen Ideal Finish 分析软件并可用于电池充电
取样间隔时间:	1 至 3600 s
语言:	英语、法语、西班牙语、意大利语、荷兰语、韩语、日语
显示:	3.5 英寸, 240 x 320 像素, 262K 彩色 TFT 液晶显示屏 (带触摸屏)
电源:	锂聚合物充电电池
电池寿命:	连续使用 4 小时, 待机或记录 11 小时
尺寸(高 x 宽 x 深):	108 x 90 x 35 mm / 4.3 x 3.5x1.4 in.
重量:	425 g / 15 oz.
材质:	带保护套的铝制外壳

\*动态指通过烤箱和仪器逐渐加热时的精度。

### Ideal Finish 分析软件技术规格

支持操作系统:	Windows Vista、Windows 7 Windows 8 和 Windows 10
平台:	32 位 或 64 位
存储器:	32MB
需要的硬盘空间:	128 MB



#### 供货范围

CX3015	CurveX 3 标准炉温跟踪仪 配备 Ideal Finish 分析软件 以及数据线
CX2005	保温箱 300°C
CX2011	能量吸收器 CX2071 硅胶垫圈 CX2100 探针鉴定试剂盒
CX3060	手提箱
CX3069	USB 充电器



## CurveX 3 基础炉温跟踪仪套装

通过 CurveX 3 基础炉温跟踪仪套装开始分析一个工业粉末涂层烤炉。它已包含所有必要的器材，只需添加所需的磁性或钳型探针，即可将炉温跟踪仪套配置完成。CurveX 3 基础炉温数据跟踪仪，为工业涂料和粉末涂料固化烤炉提供易于使用、高质量的温度记录。炉温数据跟踪仪配有三个大尺寸按钮，便于操作，三个 LED 供电电源、油漆类型可选、含数据记录和固化信息。

套装的主要部件是 CurveX 3 基础炉温数据跟踪仪，针对每种基质，保证定期监控烤炉中的温度条件。

炉温数据跟踪仪放置在保温箱中，并且当它与工件一起穿过烤炉时，它可以同时测量产品表面上的若干部位的温度。用于测量环境温度和产品温度的几个探针都可以连接到数据跟踪仪。探针类型包括磁式、钳型、环型和导线型。除了最常见的温度探针之外，还可以使用特殊的红外探针。测量值通过炉温数据跟踪仪的 USB 端口发送到 PC，并使用 Ideal Finish 分析软件程序进行分析。

Ideal Finish 数据分析软件帮助您分析记录的数据并创建详细的报告。

通过先进的烤炉分析功能，如固化数据分析，理想的固化和公差带，以及多钟显示，报告和打印选项，CurveX 3 基础炉温跟踪仪成为可以选用的最灵活的温度记录解决方案。



非常适用于工业烤炉和实验室烘箱的温度分析。已完成在 Qualicoat、QIB 和 GSB 认可实验室进行的强制性测试。

### ★ 仪器特性

套装配置启动烤箱温度数据记录，用于油漆和粉末涂料固化烤炉，只需添加您需要的探针，即可完成配置。

保温箱配置脱气硅酮材料，可用于粉末涂料。

对于完全无硅或高温应用场合，请您选择适合的保温箱。

通过 Qualicoat、GSB、ISO9000 和 QIB 等文件记录和证明工艺质量，并使用先进的分析软件创建出色的质量分析报告。

### 📄 订购信息

CX3010  
CurveX 3 基础炉温跟踪仪套装

### ⊕ 附件/备件

CX2077  
Ideal Finish 分析软件  
CM1105  
USB 接口线  
CX2100  
CurveX 探针鉴定试剂盒  
(标签编号 1-6)

### 📦 供货范围

CX3005	CurveX 3 基础炉温跟踪仪 配备 Ideal Finish 分析软件	CX2005	CurveX 不锈钢保温箱
CL0018	工厂校准，提供校准证书	CX3050	保温箱跟踪仪支架
CX5010	Ideal Finish 分析软件许可密钥	CM1105	USB 电缆
		GL0103	USB 记忆棒
		CX3060	塑料手提箱



## CurveX 3 基础炉温跟踪仪 配备 Ideal Finish 分析软件 (代工品)

CurveX 3 基础炉温跟踪仪为油漆固化炉提供易于使用、高质量的温度数据记录。炉温数据跟踪仪配有三个大尺寸按钮，便于操作，三个 LED 供电电源、油漆类型可选、含数据记录和固化信息。

Ideal Finish 数据分析软件帮助您分析记录的数据并创建详细的报告。

通过先进的烤炉分析功能，如固化数据分析，理想的固化和公差带，以及多钟显示，报告和打印选项，CurveX 3 基础炉温跟踪仪成为可以选用的最灵活的温度记录解决方案。

### 订购信息

**CX3010**  
CurveX 3 基础炉温跟踪仪



### 供货范围

CurveX 3 USB 炉温跟踪仪 配备 Ideal Finish 分析软件  
软件经工厂校准，提供校准证书、Ideal Finish 分析软件许可密钥、USB 电缆、小巧保护套。

### 仪器特性

仅通过 3 只大尺寸按钮进行操作

多色 LED 反馈，表达不同的含义

已经工厂校准，可立即使用

通过标准 USB 端口下载数据

通过 USB 连接器连至可充电电池组

最大存储 160,000 项读数

10 个不同批次的内存，自动覆盖最陈旧的记录结果

可编程“油漆类型”存储器，用于得到立即可用的“合格/不合格”结果

平板式设计，仅 16mm 厚，用于低间隙烘箱

兼容 Ideal Finish 分析软件



**Ideal Finish**  
分析软件  
*Ready*

### CurveX 3 基础炉温跟踪仪套装技术规格

测量范围:	0°C to +500°C / -58°F to +932°F
操作温度:	-20°C to 60°C / -4°F to 140°F
精度:	+/-1°C / 1.8°F
测量通道:	4
取样间隔时间:	1s 至 60 min
存储器:	10 批 16,000 项, 或 1 批 160,000 项读数
显示:	三组 多色 LED
接口:	USB
外壳材料:	铝
尺寸(深 x 宽 x 高):	100x85x16 mm / 3.94x3.35x0.63 inch
电源:	充电电池
电池寿命:	1200 小时连续使用, 27 年备用
重量:	190 g / 6.7 oz

### Ideal Finish 分析软件技术规格

支持:	Windows Vista、Windows 7
操作系统:	Windows 8 和 Windows 10
平台:	32 位 或 64 位
存储器:	32MB
需要的硬盘空间:	128 MB



## CurveX 保温箱

CurveX 保温箱是专门为保护 CurveX 跟踪仪免受工业烤炉恶劣环境的影响而设计的。所有保温箱均采用抛光不锈钢外箱，内装微孔保温材料，防止炉内热量渗入铝质内箱。在铝质内箱内部，高密度介质吸热材料吸纳所有多余的热量，并将 CurveX 跟踪仪长时间保持在可接受的工作温度下。吸热材料的热能吸纳能力可以通过在使用后将其冷却来恢复。这一物理过程可以无限循环，并且在一定时间段之后不需要更换吸热材料。

### ★ 仪器特性

优秀的炉温跟踪仪热保护，防止其被烤炉热量损坏

配备铁盘，用于在仪器不使用时固定磁探头。

配置的电缆固定钩可以收纳多余长度的电缆。

### ⊗ CurveX 保温箱技术规格

外箱材料: 抛光不锈钢  
 保温材料: 微孔二氧化硅  
 内箱材料: 阳极化铝

### ① CurveX 保温箱订购信息

#### CX2004\*\*\*

尺寸深度: 240 mm / 9.45 inch  
 宽度: 105 mm / 4.13 inch  
 高度: 50 mm / 1.97 inch

近似重量: 1600 g / 3.53 lbs

保温曲线: A

吸热材料: 已包括

最高温度: :300°C / 572°F

#### CX2009\*

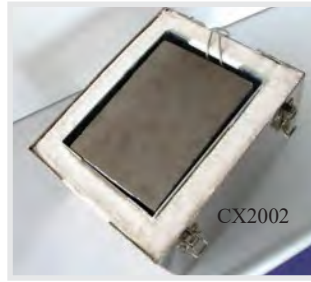
尺寸深度: 240 mm / 9.45 inch  
 宽度: 105 mm / 4.13 inch  
 高度: 60 mm / 2.36 inch

近似重量: 1700 g / 3.75 lbs

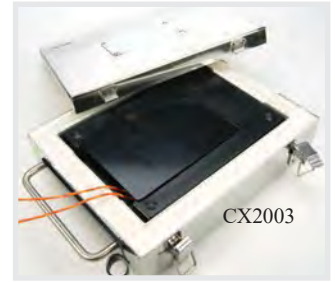
保温曲线: B

吸热部件: 已包括

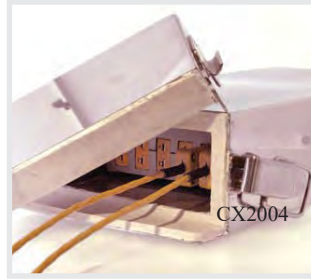
最高温度: :300°C / 572°F



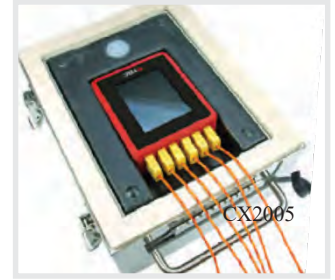
CX2002



CX2003



CX2004



CX2005



CX2009



CX2400



#### CX2003\*\*\*

尺寸深度: 255 mm / 10.04 inch  
 宽度: 225 mm / 8.86 inch  
 高度: 70 mm / 2.76 inch

近似重量: 2650 g / 5.85 lbs

保温曲线: C

吸热部件: CX2004\*\*\*

最高温度: :300°C / 572°F

#### CX2005

尺寸深度: 255 mm / 10.04 inch  
 宽度: 225 mm / 8.86 inch  
 高度: 140 mm / 5.51 inch

近似重量: 4200 g / 9.26 lbs

保温曲线: D

吸热材料: CX2009\*

最高温度: :300°C / 572°F

\* 仅适用于 CurveX 3 基础炉温跟踪仪套装 \*\* 须单独订购 \*\*\* 不适用于 CurveX 3 标准炉温跟踪仪套装





## ① CurveX 完全无硅保温箱订购信息

### CX2300

尺寸  
深度: 240 mm / 9.45 inch  
宽度: 225 mm / 8.86 inch  
高度: 140 mm / 5.51 inch

近似重量: 4200 g / 9.26 lbs

保温  
曲线: E

吸热材料: CX2011\*

最高  
温度 :180°C / 356°F

### CX2017

尺寸  
深度: 240 mm / 9.45 inch  
宽度: 225 mm / 8.86 inch  
高度: 140 mm / 5.51 inch

近似重量: 4200 g / 9.26 lbs

保温  
曲线: F

吸热材料: CX2011\*

最高  
温度 :500°C / 932°F

### CX2002

尺寸  
深度: 280 mm / 11.02 inch  
宽度: 230 mm / 9.06 inch  
高度: 180mm / 7.09 inch

近似重量: 8000 g / 17.64 lbs

保温  
曲线: G

吸热材料: CX2011\* / CX2011\*

最高  
温度 :500°C / 932°F

### CX2400

尺寸  
深度: 540 mm / 21.3 inch  
宽度: 360 mm / 14.2 inch  
高度: 250 mm / 9.8 inch

近似重量: 32 kg\*\* / 70.55 lbs

保温  
曲线: H

吸热材料: 已包括

最高  
温度 :850°C / 1562°F

\* 须单独订购 \*\* 已包括吸热材料

## ⊕ 附件/备件

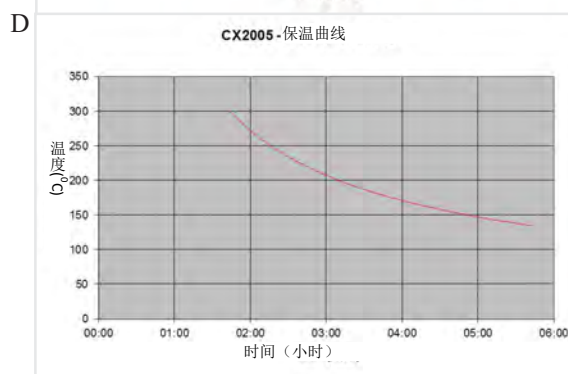
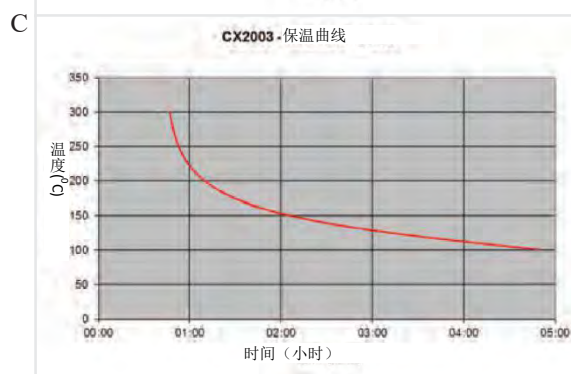
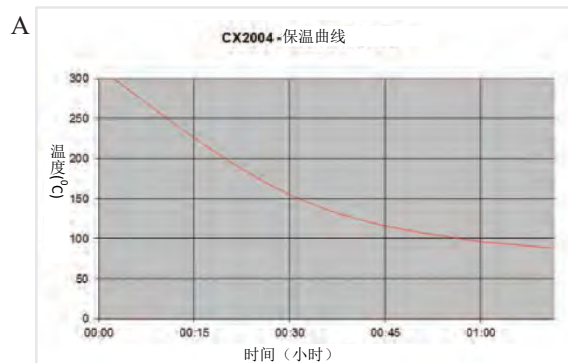
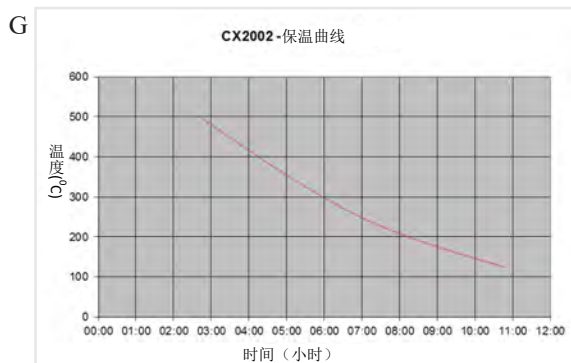
CX2011  
吸热材料 LDPE 用于保温箱  
CX2002, CX2017 和 CX2005

CX2012  
额外吸热材料 用于保温箱  
CX2002

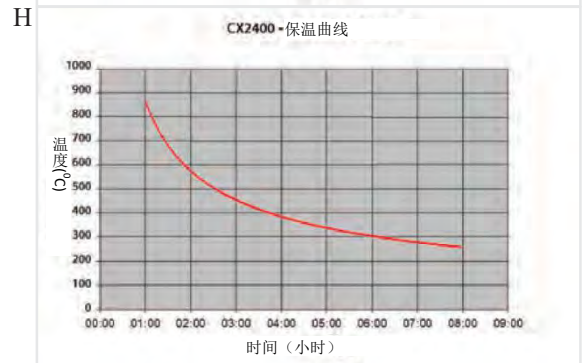
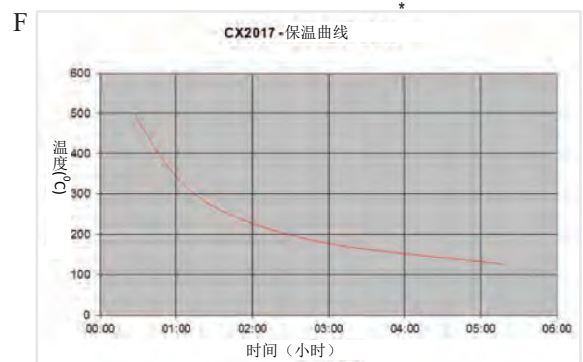
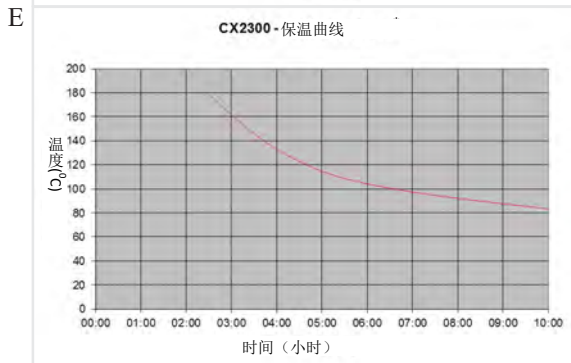
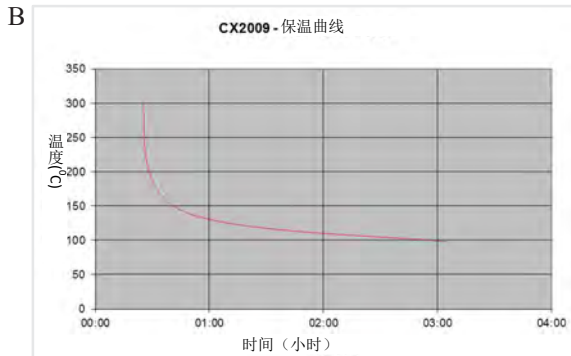
CX2013  
吸热材料 LDPE 附加模块 用于  
保温箱 CX2002, CX2017 和  
2005

CX2014  
吸热材料 U 型 用于保温箱  
CX2003

## ▭ 保温曲线



## 保温曲线



\* 结合能量吸收器 CX2011（高密度能量收集介质）进行测试，起始温度为 20°C (68°F)。



## TQC Sheen 热动力学

TQC Sheen 热动力学领域是产品线内的一个新领域。TQC Sheen 热动力学领域主要关注温度对油漆相关化学特性的影响。



**SJST**  
LIMITED

Apparatus & Supplies for Materials Microstructure Analysis and Testing

Tel: 13901312374

E-mail: 13901312374@139.com

## CurveX 温度探针

CurveX 温度探针专门设计用于测量烤炉中的空气温度和零件表面温度。所有探针均采用优质 K 型热电偶制成，保证了最高的精度。采用高级磁体和弹簧，在高温下也不会分解或失去弹力。各种探针类型允许对每个部件进行测量，而不受其形状或尺寸的影响。

### CurveX 温度探针技术规格

<b>探针类型:</b>	K 型热电偶	<b>温度范围:</b>	-40 至 375°C / -40 至 707°F
<b>连接器:</b>	K 型微型插头	<b>公差值:</b>	-40 ±1.5°C / -40 ±34.7°F
<b>材质:</b>	镍铝 镍铬	<b>温度范围:</b>	375 至 1000°C / 707 至 1832°C
<b>精确度:</b>	一级 甲等	<b>公差值:</b>	±0.4% 读数 / ±0.4% 读数

### 空气温度测量探针订购信息

**CX2020**  
应用范围: 空气  
探针安装: 弹簧夹  
电缆类型: 盘绕电缆  
聚氨酯  
电缆长度: 1500 mm / 4.9 ft  
最高温度: 300°C / 572°F

**CX2022**  
应用范围: 空气  
探针安装: 弹簧夹  
电缆类型: 盘绕电缆  
聚氨酯  
电缆长度: 5000 mm / 16.4 ft  
最高温度: 300°C / 572°F

**CX2023**  
应用范围: 空气  
探针安装: 弹簧夹  
电缆类型: 不锈钢  
铅丝辫  
电缆长度: 1500 mm / 4.9 ft  
最高温度: 480°C / 896°F

**CX2069**  
应用范围: 空气  
探针安装: 磁式  
电缆类型: 盘绕电缆  
聚氨酯  
电缆长度: 1500 mm / 4.9 ft  
最高温度: 300°C / 572°F

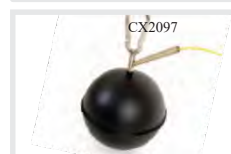
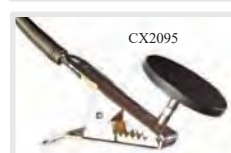
**CX2073**  
应用范围: 空气  
探针安装: 磁式  
电缆类型: 盘绕电缆  
聚氨酯  
电缆长度: 5000 mm / 16.4 ft  
最高温度: 300°C / 572°F

**CX2021**  
应用范围: 空气  
探针安装: 弹簧夹  
电缆类型: 盘绕电缆  
聚氨酯  
电缆长度: 3000 mm / 9.8 ft  
最高温度: 300°C / 572°F

**CX2026**  
应用范围: 空气  
探针安装: 弹簧夹  
电缆类型: 盘绕电缆  
聚氨酯  
电缆长度: 10500 mm / 34.45 ft  
最高温度: 300°C / 572°F

**CX2024**  
应用范围: 空气  
探针安装: 弹簧夹  
电缆类型: 不锈钢  
铅丝辫  
电缆长度: 3000 mm / 9.8 ft  
最高温度: 480°C / 896°F

**CX2068**  
应用范围: 空气  
探针安装: 磁式  
电缆类型: 盘绕电缆  
聚氨酯  
电缆长度: 3000 mm / 9.8 ft  
最高温度: 300°C / 572°F



TQC  
sheen

**SJST**  
LIMITED

Apparatus & Supplies for Materials Microstructure Analysis and Testing

Tel: 13901312374

E-mail: 13901312374@139.com

## ① 物体表面温度测量探针订购信息

### CX2030

应用范围: 物体表面  
 探针安装: 弹簧夹  
 电缆类型: 盘绕电缆  
 聚氨酯护套  
 电缆长度: 1500 mm / 4.9 ft  
 最高温度: 300°C / 572°F

### CX2040

应用范围: 物体表面  
 探针安装: 弹簧夹  
 电缆类型: 盘绕电缆  
 聚氨酯  
 电缆长度: 3000 mm / 9.8 ft  
 最高温度: 300°C / 572°F

### CX2041

应用范围: 物体表面  
 探针安装: 弹簧夹  
 电缆类型: 盘绕电缆  
 聚氨酯  
 电缆长度: 5000 mm /  
 16.4 ft  
 最高温度: 300°C / 572°F

### CX2045

应用范围: 物体表面  
 探针安装: 弹簧夹  
 电缆类型: 盘绕电缆  
 聚氨酯  
 电缆长度: 10500 mm /  
 34.4 ft  
 最高温度: 300°C / 572°F

### CX2046

应用范围: 物体表面  
 探针安装: 弹簧夹虎钳夹  
 电缆类型: 盘绕电缆  
 聚氨酯  
 电缆长度: 10500 mm /  
 34.4 ft  
 最高温度: 300°C / 572°F

### CX2048

应用范围: 物体表面  
 探针安装: 弹簧夹  
 电缆类型: 不锈钢  
 铅丝辫  
 电缆长度: 1500 mm / 4.9 ft  
 最高温度: 480°C / 896°F

### CX2049

应用范围: 物体表面  
 探针安装: 弹簧夹  
 电缆类型: 不锈钢  
 铅丝辫  
 电缆长度: 3000 mm / 9.8 ft  
 最高温度: 480°C / 896°F

### CX2050

应用范围: 物体表面  
 探针安装: 磁式  
 电缆类型: 盘绕电缆  
 聚氨酯  
 电缆长度: 1500 mm / 4.9 ft  
 最高温度: 300°C / 572°F

### CX2060

应用范围: 物体表面  
 探针安装: 磁式  
 电缆类型: 盘绕电缆  
 聚氨酯  
 电缆长度: 1500 mm / 4.9 ft  
 最高温度: 300°C / 572°F

### CX2062

应用范围: 物体表面  
 探针安装: 磁式  
 电缆类型: 盘绕电缆  
 聚氨酯  
 电缆长度: 5000 mm / 16.4 ft  
 最高温度: 300°C / 572°F

### CX2061

应用范围: 物体表面  
 探针安装: 磁式  
 电缆类型: 盘绕电缆  
 聚氨酯  
 电缆长度: 10500 mm / 34.4 ft  
 最高温度: 300°C / 572°F

### CX2055

应用范围: 物体表面  
 探针安装: 磁式  
 电缆类型: 不锈钢  
 铅丝辫  
 电缆长度: 1500 mm / 4.9 ft  
 最高温度: 480°C / 896°F

### CX2056

应用范围: 物体表面  
 探针安装: 磁式  
 电缆类型: 不锈钢  
 铅丝辫  
 电缆长度: 3000 mm / 9.8 ft  
 最高温度: 480°C / 896°F

### CX2065

应用范围: 通用  
 探针安装: 环型  
 电缆类型: 盘绕电缆  
 聚氨酯  
 电缆长度: 1500 mm / 4.9 ft  
 最高温度: 300°C / 572°F

### CX2066

应用范围: 通用  
 探针安装: 环型  
 电缆类型: 盘绕电缆  
 聚氨酯  
 电缆长度: 3000 mm / 9.8 ft  
 最高温度: 300°C / 572°F

### CX2072

应用范围: 通用  
 探针安装: 环型  
 电缆类型: 盘绕电缆  
 聚氨酯  
 电缆长度: 5000 mm / 16.4 ft  
 最高温度: 300°C / 572°F

### CX2085

应用范围: 通用  
 探针安装: 环型  
 电缆类型: 不锈钢  
 铅丝辫  
 电缆长度: 1500 mm / 4.9 ft  
 最高温度: 480°C / 896°F

### CX2086

应用范围: 通用  
 探针安装: 环型  
 电缆类型: 不锈钢  
 铅丝辫  
 电缆长度: 3000 mm / 9.8 ft  
 最高温度: 480°C / 896°F

### CX2090

应用范围: 通用  
 探针安装: 环型  
 电缆类型: Inconel 镍  
 合金管  
 电缆长度: 1500 mm / 4.9 ft  
 最高温度: 1000°C / 1832°F

### CX2091

应用范围: 通用  
 探针安装: 环型  
 电缆类型: Inconel 镍  
 合金管  
 电缆长度: 3000 mm / 9.8 ft  
 最高温度: 1000°C / 1832°F

### CX2092

应用范围: 通用  
 探针安装: 环型  
 电缆类型: Inconel 镍  
 合金管  
 电缆长度: 5000 mm / 16.4 ft  
 最高温度: 1000°C / 1832°F

### CX2063

应用范围: 空气/物体表面  
 探针安装: 导线型  
 电缆类型: 盘绕电缆  
 聚氨酯  
 电缆长度: 1500 mm / 4.9 ft  
 最高温度: 300°C / 572°F

### CX2064

应用范围: 空气/物体表面  
 探针安装: 导线型  
 电缆类型: 盘绕电缆  
 聚氨酯  
 电缆长度: 3000 mm /  
 9.8 ft  
 最高温度: 300°C / 572°F

### CX2067

应用范围: 空气/物体表面  
 探针安装: 导线型  
 电缆类型: 盘绕电缆  
 聚氨酯  
 电缆长度: 5000 mm /  
 16.4 ft  
 最高温度: 300°C / 572°F



**CX2087**

应用范围: 空气/物体表面  
 探针安装: 导线型  
 电缆类型: 不锈钢  
 铅丝辫  
 电缆长度: 1500 mm / 4.9 ft  
 最高温度: 480°C / 896°F

**CX2088**

应用范围: 空气/物体表面  
 探针安装: 导线型  
 电缆类型: 不锈钢  
 铅丝辫  
 电缆长度: 3000 mm / 9.8 ft  
 最高温度: 480°C / 896°F

**CX20694**

应用范围: 空气/物体表面  
 探针安装: 导线型  
 电缆类型: Inconel 镍  
 合金管  
 电缆长度: 3000 mm / 9.8 ft  
 最高温度: 1000°C / 1832°F

**① 烤炉红外线空气温度测量探针订购信息****CX2097**

应用范围: 空气  
 探针安装: 弹簧夹  
 电缆类型: 不锈钢  
 铅丝辫  
 电缆长度: 1500 mm / 4.9 ft  
 最高温度: 300°C / 572°F

**CX2098**

应用范围: 物体表面  
 探针安装: 弹簧夹  
 电缆类型: 不锈钢  
 铅丝辫  
 电缆长度: 5000 mm / 16.4 ft  
 最高温度: 480°C / 896°F

**① 烤炉红外线物体表面温度测量探针订购信息****CX2095**

应用范围: 物体表面  
 探针安装: 弹簧夹  
 电缆类型: 不锈钢  
 铅丝辫  
 电缆长度: 1500 mm /  
 4.9 ft  
 最高温度: 480°C / 896°F

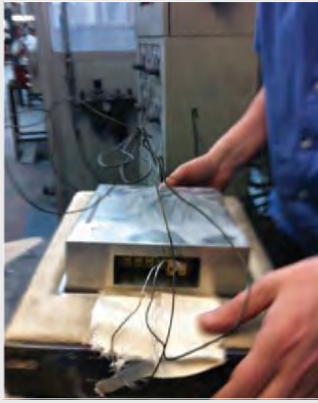
**CX2096**

应用范围: 物体表面  
 探针安装: 磁式  
 电缆类型: 不锈钢  
 铅丝辫  
 电缆长度: 1500 mm /  
 4.9 ft  
 最高温度: 480°C / 896°F

**CX2099**

应用范围: 物体表面  
 探针安装: 磁式  
 电缆类型: 不锈钢  
 铅丝辫  
 电缆长度: 5000 mm /  
 16.4 ft  
 最高温度: 480°C / 896°F





## CurveX 系统案例分析

作为一个行业领先的国际优质客户，AGA Rangemaster 生产和销售一些世界上最知名和最受喜爱的厨房用具和室内陈设品。最近，他们公司的一种搪瓷产品上出现了配色问题。

### 烤炉的速度计

CurveX 系统提供了炉内工况的必要信息。利用 CurveX 数据记录仪收集的信息并结合 Ideal Finish 分析软件，可以进行调整并节省资金。

*“我们已经采用这一系统来研究和平衡我们的烤炉 50 次了。我们有调整之前和调整之后的曲线，我们已经将烤炉顶部和底部的温度差由 20 度调整到 6 度。同时对固化指数和固化时间进行了比较，发现该软件在数据比较的应用方面是非常有用的。为了克服这个问题，我们对燃烧器进行了调整，以改变火焰的长度。”*

除了改变温度和时间外，AGA Rangemaster 还发现，如果烤炉负载较重，温度曲线也会受到影响。直到他们使用了 CurveX 系统之后，这个问题才被注意到。

*“在设置烤炉燃烧器方面，我们现在自身的能力更强了，并且对可能影响烤炉温度平衡的因素有了更好的理解。”*

*甚至到我们已经可以利用气体输入的热能焦耳值计算出烤炉能够处理的搪瓷器皿重量的 Kg 值。我们可以稍微降低我们的跟踪速率，以确保我们从不发生负载能量输入的净损失，但是目前还没有做出决定，因为只有某些特定情况下，现在负载量才可以超过气体量。”*

现在问题得到了解决，他们将每周使用一次数据追踪仪来检查烤炉是否回到了他们遇到问题的工况。



AGA RANGEmaster  
Group



**SJST**  
LIMITED

Apparatus & Supplies for Materials Microstructure Analysis and Testing

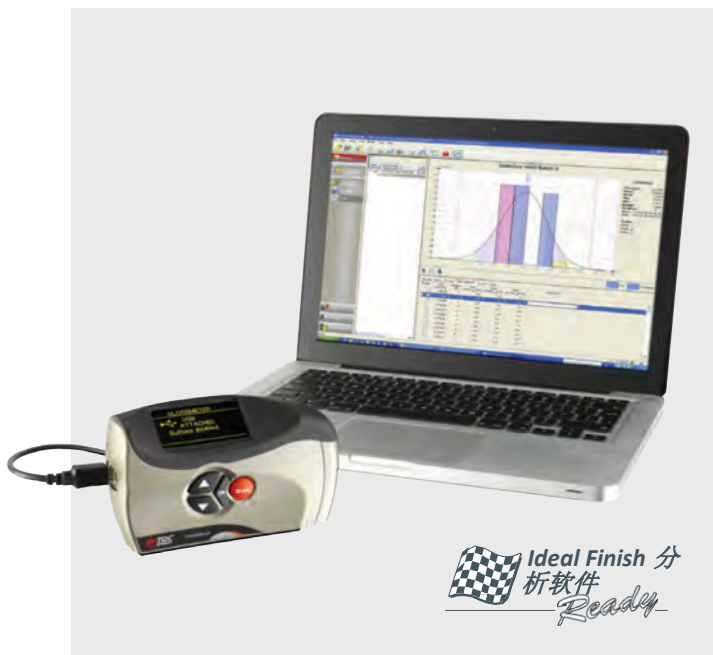
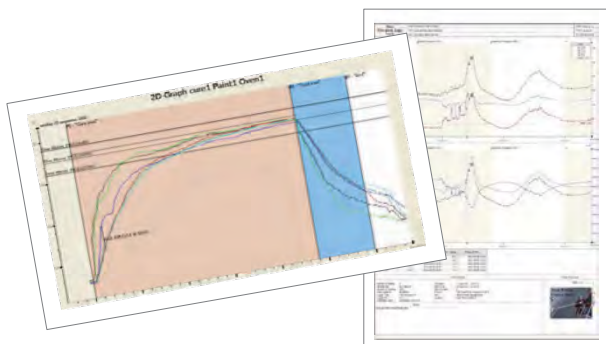
Tel: 13901312374

E-mail: 13901312374@139.com

## Ideal Finish 分析软件

TQC Sheen Ideal Finish 分析软件是当今最先进的用于涂层空气环境、涂层固化和涂层厚度的监控软件包。配置有两种用户级别，Ideal Finish 分析软件为标准生产工作提供便于使用的报告功能，并提供了高级计算解决方案，以便深入分析涂层操作之前的空气环境参数、涂层操作期间的固化过程和烤炉性能以及涂层操作之后的涂层厚度。详细的图示说明和可定制的报告，帮助您做出正确的决策以优化生产工艺。

Ideal Finish 分析软件经常更新，以跟上涂层和防腐行业的最新发展，并符合 Windows 7 和 Windows 8 等新操作系统的要求。免费提供该软件的最新版本，请访问我们的网站 <http://www.tqcsheen.com>



### ★仪器特性

Windows 操作体验和界面

集成上下文智能帮助功能

轻松的用户设置和下载向导

先进的报告功能

20+结果的预定义计算

数据可导出到 Excel

各种图表和统计分析

扩展到应用程序的 Visual Basic

先进的报告采用 Word 和 Excel 格式



TQC  
sheen

**SJST**  
LIMITED

Apparatus & Supplies for Materials Microstructure Analysis and Testing

Tel: 13901312374

E-mail: 13901312374@139.com

### ☞ Ideal Finish 分析软件技术规格

探针类型: K 型热电偶  
 系统支持: Windows Vista, Windows 7, Windows 8 以及 Windows 10  
 操作系统: Windows 10  
 平台: 32 位 或 64 位  
 存储器: 32MB  
 需要的硬盘空间: 128 MB

### ☞ 支持仪器的技术规范

固化: CureView, 炉温跟踪仪, Curve-X, CurveX-2, CurveX-2 USB 版, CurveX 3 基础版, CurveX 3 标准版, Elcometer 215/1 和 Elcometer 215/2  
 空气环境: DewCheck 4 和 Elcometer 319/2  
 厚度: Defelsko PosiTector 6000  
 光泽度: SoloGloss, Duo Gloss, PolyGloss

对于通过 TQC Sheen 或通过 TQC Sheen 的分销商购买上述任一支持仪器的所有用户, 都可以免费获取 TQC Sheen Ideal Finish 分析软件的许可密钥。

### ① Ideal Finish 分析软件订购信息

<p>CX2077 Ideal Finish 分析软件提供安装光盘以及包装内的打印版用户手册</p>	<p>CX7400 Ideal Finish 分析软件安装光盘</p>
--	---

### ⊕ 附件/备件

CX5010  
Ideal Finish 分析软件许可密钥

### 💡 提示

固化炉的不同区域的温度可以单独调节。然而, 对于产品本身的温度和工艺时间是否将产生期望的结果, 却不能简单地进行分析。在粉末涂层的情况下, 如果固化时间太短或温度太低, 则涂层将不能适当地交联附着。其它结果还包括桔皮现象和缺乏粘附性, 这些都是因为粉末晶体没有有效融合。在油漆涂层的情况下, 烘烤不足将导致分布和交联性能变差。但过度烘烤可能导致不希望的油漆流动和缺乏粘附力或甚至油漆涂层的分解。







TQC Sheen 涂料试验  
设备开发商和制造商