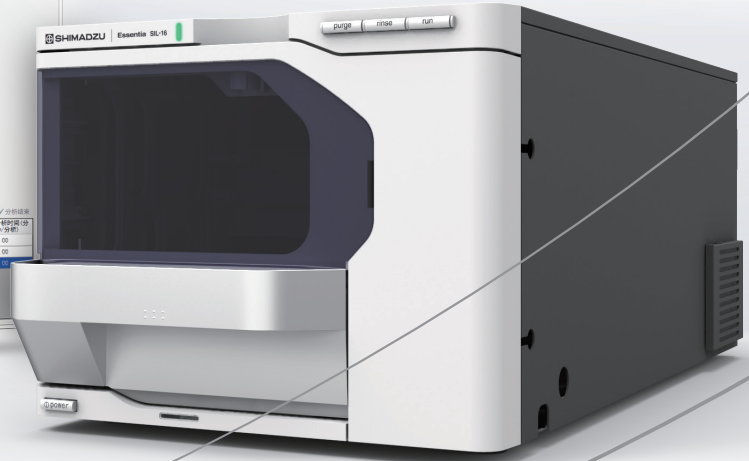
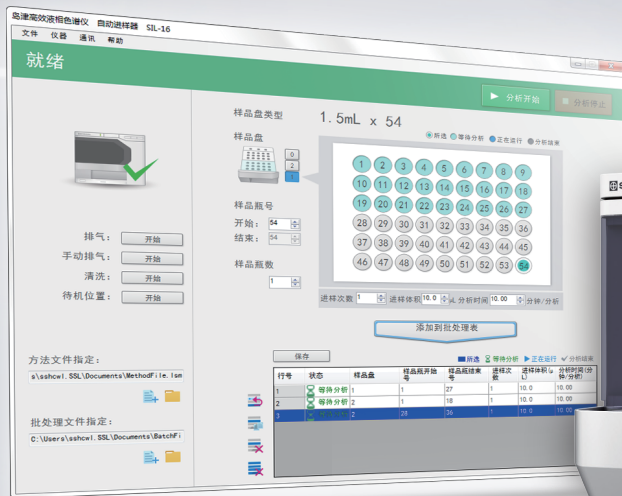


Essentia SIL-16

更可靠、更简便，新生代自动进样器问世。




Performance

极其优越的基本性能

SIL-16延续高性能自动进样器SIL-20A/30A的基本性能，是追求可靠性和高性能的自动进样器。

优越的进样精度

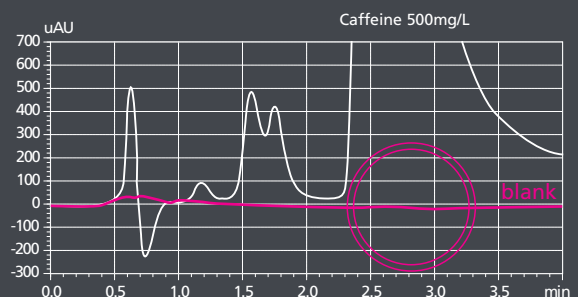
通过广为好评的全量进样方式以及基础零部件与高精度计量泵，实现卓越的进样量重现性。

进样量准确度			进样量精密度	
设定值 (uL)	实测值 (uL)	误差 (%)	设定值 (uL)	面积重现性 (%RSD)
1	1.01	1.10	1	0.35
2	2.03	1.50	2	0.12
5	5.03	0.50	5	0.08
10	10.00	0.00	10	0.03
20	19.99	-0.10	20	0.02
50	49.89	-0.22	50	0.01
100	99.68	-0.32	100	0.01
200	199.53	-0.23	200	0.04
500	498.95	-0.21	500	0.04
1000	996.90	-0.31	1000	0.09
2000	1992.20	-0.40	2000	0.09

*样品为咖啡因，根据本公司标准条件。200uL以上是使用2mL样品环(选配件)时

抑制残留性至最小

延用广为好评的SIL-20A/30A流路，实现同档次中最小残留性。



Productivity

大大提高工作效率

高速进样

实现最快为10秒以下的高速进样，提高分析效率。

进样速度

10秒
/10uL

快速启动功能

样品架采用直接抽拉的直接访问式结构，不光方便安装样品瓶，还有按键一键开始分析的快速启动功能。



User-friendliness

更简便的操作性

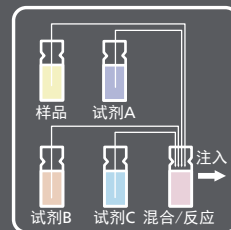
移动控制

LabSolutions Direct 能够在智能手机、平板电脑等便捷的用户界面上实现仪器状态的显示和控制。



丰富的前处理功能

SIL-16具有添加、混合、稀释样品和试剂等多种样品前处理功能。



标配专用控制软件

SmartInjection 软件可以实现PC直接控制SIL-16，进行制作方法，编制前处理程序及执行分析等操作。因此可在既有的HPLC基础上搭配SIL-16，实现与各公司的HPLC系统组合使用。



岛津企业管理(中国)有限公司 / 岛津(香港)有限公司

<http://www.shimadzu.com.cn>

北京

北京市朝阳区朝外大街16号中国人寿大厦14层
邮政编码：100020
电话：(010)8525-2310/2312 传真：(010)8525-2326/2329

沈阳

辽宁省沈阳市青年大街167号北方国际传媒中心11F
邮政编码：110016
电话：(024)2383-6735 传真：(024)2383-6378

西安

西安市南二环西段88号老三届世纪星大厦24层G座
邮政编码：710065
电话：(029)8838-6016 传真：(029)8838-6497

乌鲁木齐

乌鲁木齐市中山路339号中泉广场14H座
邮政编码：830002
电话：(0991)230-6271/6272 传真：(0991)230-6273

郑州

郑州市中原路220号裕达国际贸易中心A座20层2011室
邮政编码：450007
电话：(0371)8663-2981/2983 传真：(0371)8663-2982

上海

上海市淮海西路570号红坊E楼
邮政编码：200052
电话：(021)2201-3888 传真：(021)2201-3555

成都

成都市锦江区创意产业商务区三色路38号博瑞·创意成都写字楼B座12层
邮政编码：610063
电话：(028)8619-8421/8422 传真：(028)8619-8420

南京

南京市中山南路49号商茂世纪广场23层A1座
邮政编码：210005
电话：(025)8689-0278 传真：(025)8689-0237

重庆

重庆市渝中区青年路38号重庆国贸中心1702座
邮政编码：400010
电话：(023)6380-6057/6058 传真：(023)6380-6551

武汉

武汉市汉口建设大道568号新世界国贸大厦1座11层17室
邮政编码：430022
电话：(027)8555-7910 传真：(027)8555-7920

广州

广州市流花路109号之9 达宝广场7层
邮政编码：510010
电话：(020)8710-8603 传真：(020)8710-8698

昆明

昆明市青年路432号天恒大酒店 908室
邮政编码：650021
电话：(0871)6315-2987 传真：(0871)6315-2991

深圳

深圳市福田区福华一路98号卓越大厦15楼1号
邮政编码：518040
电话：(0755)8340-2852 传真：(0755)8389-3100

香港

香港九龙尖沙咀海洋中心1028室
SUITE 1028, OCEAN CENTRE, HARBOUR CITY,
TSIM SHA TSUI, KOWLOON, HONG KONG
电话：(00852)2375-4979 传真：(00852)2199-7438

注：本产品资料所宣传的内容，以本版本为准，资料中的试验数据除注明外均为本公司的试验数据。本资料所有信息仅供参考，如有变动恕不另行通知。



“逐梦科学140载 厚积薄发 共创未来”
岛津集团140周年活动火热进行中

官方网站 www.shimadzu.com.cn

客服热线 800-8100439 400-6500439



官方微信



官方微博