



实时、可靠
准确测量
食品农产品



DA 7350 在线近红外分析仪



连续测量



自动化控制

在线近红外实时优化您的工艺

大多数食品农产品加工公司存在精准掌握生产工段信息，优化工艺的改进空间。尽管人工取样、化验也能达到目的，但这一过程耗时费力，且只能提供取样时间点的滞后化验结果进行生产决策。

DA 7350在线近红外分析仪能持续地同时测量水分、蛋白质、脂肪等多种参数。通过实时测量，可实现工艺自动化，从而帮助国内外公司优化工艺、减少废料返工成本，保持产品质量稳定性。

特点与优势

- 实时测量
- 工业4.0
- 内置摄像机
- 可靠性设计适应复杂的生产环境
- 支持多种标准通讯接口，便于接入工控系统





工控系统集成自动化



网络化用户界面
全天候获取可靠的结果

生产线监测的重要性

全天候持续实时测量，实现生产工艺的优化与控制，有助于减少废品、损耗、返工和客诉赔款成本。此外，该分析仪还能控制干燥和混合过程，监测进料，确保工艺的平稳推进，从而提高成品的一致性和产能。持续监测还能为整个生产或运行批次提供完整的质量记录。

应用领域

- **测量**颗粒、片状、粉状、浆状、糊状、液体等等物料。
- **最常见的测量参数有**水分、蛋白质、灰分、油脂、纤维和淀粉。
- **可安装在**管道、收割机、水平刮板、混料器、进料口、出料口、烘干机前后、包装机前或其他关键控制点。

面粉行业

通过精确、实时的灰分测量，将出粉率提至最高配麦时精确调配出正确的蛋白质比例，节省高价原料控制和优化谷朊粉添加剂量。

玉米淀粉行业

通过监测和控制干燥过程，优化水分含量，提高产品得率，减少能耗，控制淀粉/麸质分离过程，减少生产废料引起的大量成本。

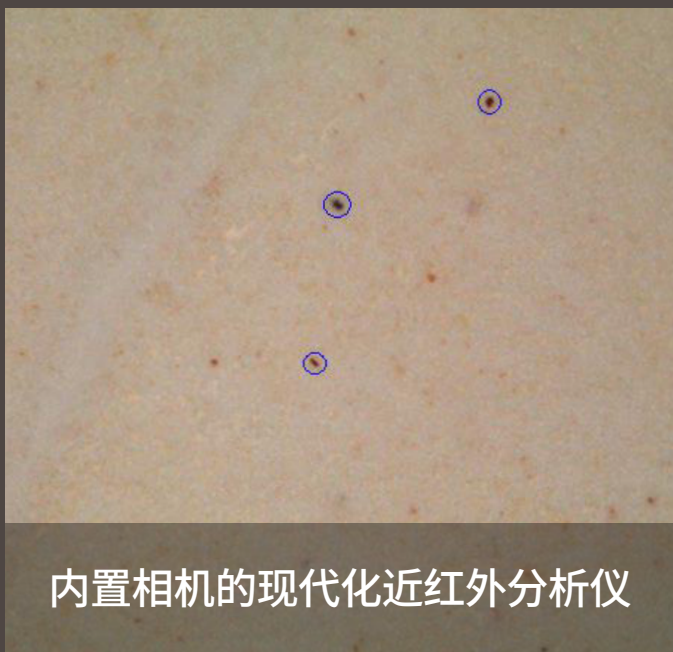
油料压榨

测定粕的含油量，优化榨油得率通过控制豆皮的添加量，优化豆粕中的蛋白质含量，提高产品得率。优化水分含量，确保产品合格。

乳品加工

通过实时监测奶粉水分含量，提高产品得率，减少能耗将切换不同品类产出不合格产品的时间降至最低，减少废料成本监测奶粉中黑色颗粒物优化黄油中脂肪/水分的含量。



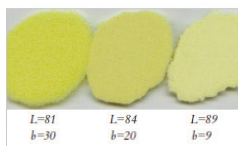


内置相机的现代化近红外分析仪



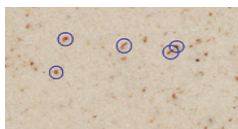
直观的用户操作界面

现代化技术产生卓越的成果



内置摄像机

颜色分析 内置摄像机能测量颜色。专用照明设备为颜色的测量提供了绝佳条件，确保了结果的可重复性，改进了实验室校准方案。基于CIE LAB色差标准得出 L*、a*和b*色差值。图中示例为硬质小麦粉的测量结果。



斑点计数 DA 7350 将斑点数作为标准，有助于快速反馈面粉厂的筛网破损。斑点可按大小和颜色对比度进行区分，最多可分为16个不同的组，还可以设置警告提醒，以免斑点数超出限制值。



实时流程监控 用户可从任一局域网计算机上获取实时图像，无论是隔壁还是1,000km以外的电脑。图像可整合至控制系统用户界面，实时显示，或实时查看生产工艺过程中的图片。操作员能立即检测到异物、可见瑕疵和阻碍物的出现。系统可设置为按固定时间间隔，自动拍摄图像。

系统集成

重要的是仪器可与工厂现有控制系统集成，支持多种接口：OPC UA、PROFINET、Modbus TCP、Fieldbus-es等等。对接工厂现有控制系统的好处是：

- 轻松实现闭环自动化控制
- 用户友好的软件界面中呈现测量数据
- 在标准批记录和档案文件中体现测量结果，以便审计、追溯生产过程和追踪废品生产信息

现代化智能仪器软件

物联网和工业4.0 能为人们带来诸多便利，但也需要传感器和其他设备做好基础自动化准备。Process Plus是一个现代化的以太网仪器管理软件，在设计之初就考虑到了工业场景具体的使用要求。

该软件是局域网访问的数字化图形用户界面，用户需要时，可支持多方浏览操作，每个用户端电脑无需安装额外的软件或许可证。Process Plus包含与IoT和工业4.0兼容的通讯接口。

配件

为简化您的安装过程，我们提供一系列安装配件。

1. 安装法兰 即安装在用户设备上的不锈钢法兰，我们提供灵活多样的方案，安装过程安全、简易。

2. 四通视镜 适用于浆状、糊状和悬浮液的检测，可安装在现有管道上。

3. 安装面板 可安装在传送带或其他平面上，灵活且易于使用。



1. 安装法兰



2. 四通视镜

精准、耐用且可靠

铂金埃尔默在原材料、中间体和成品的模型数据方面，拥有广泛而丰富的数据库。

可监测的参数有水分、蛋白质、油脂、灰分、淀粉、纤维、糖分等等。我们还能为一产品或工艺提供定制化的模型开发服务。我们的专业应用团队实时待命，为仪器的顺利启用提供及时、高效的支持。

其他型号

DA 7440在线近红外 DA 7440与DA 7350的检测项类似，可用于检测传送带上的产品，适合在非接触测量，传送带，发酵罐环境下使用。

DA 7250近线近红外 在很多情况下，这一仪器弥补了人工分析的不足，DA 7250与DA 7350的检测硬件相同，模型通用，能在仅6秒内分析各类产品，简易耐用，尤其适合实验室和生产环境。



规格参数

电源要求	24 V DC, 5 A
尺寸	313.5 x Ø 192 mm, 12.34 * Ø 7.56 in.
净重	9.75 kg (22 lbs.)
运行温度范围	-10至45 °C, 可按需求扩大温度范围
防水等级	IP67和IP69K
测量方式	近红外、数字彩色相机
测量速度	每秒>20次子光谱
适用产品	整粒谷物、粉状、糊状、颗粒、液体、挤出成型制品等
参数	水分、蛋白质、油脂、灰分、淀粉、糖分、斑点数、色差值L*、a*和b*等
防爆认证	ATEX & IECEx 22和21部分潜在粉尘爆炸性环境
通讯	OPC UA, PROFINET, Modbus TCP, Profibus DP, Modbus ASCII, Analogue outputs, SQL数据库 等等
数据存储	128 GB固态硬盘

如需联系销售和产品支持事宜，敬请访问www.perkinelmer.com/DA7350

珀金埃尔默企业管理（上海）有限公司
地址：上海 张江高科技园区 张衡路 1670 号
邮编：201203
电话：021-60645888
传真：021-60645999
客户服务热线：800 820 5046 400 820 5046
www.perkinelmer.com.cn



有关我司完整的全球办事处设立情况，请访问 www.perkinelmer.com/ContactUs

版权 ©2020，珀金埃尔默公司。版权所有。PerkinElmer® 是 PerkinElmer, Inc. 的注册商标。其他所有商标均为其各自持有者或所有者的财产。



欲了解更多信息，
请扫描二维码关注我们的
微信公众账号