

# 低温培养箱

## (强制对流/气套式) 通用型

### 提供稳定的低温培养环境



**IL3-15/15A**

2个钢丝架 (标配)



**IL3-25**

3个钢丝架 (标配)

#### 功能特点

- 紧凑型设计结构。
- 高清VFD控制面板，清晰显示信息。
- 内部玻璃门附有紧贴式的硅胶密封圈，无需开门即可观察样品，对温度没有影响。
- 外置门采用磁铁密封圈包装，门可轻松缓冲打开关闭，减少样本冲击。
- 样品所在空间可以确保清洁，该结构可以保护样品免受污染源威胁。
- 内部标配电源插座，给其它小型仪器供电运行。
- 冷凝器盘管部位方便拆卸清理。
- 内部和搁板架均采用不锈钢材质 耐腐蚀性强，便于保持清洁。
- 内部圆弧式设计结构，便于清理。

#### 操作特点

- 温度手动补偿/自动运行/微处理PID控制器实现精确控制温度。
- 可存储3组常用温度以便使用。
- 定时启动/关闭功能。(达999小时59分钟)
- 通过USB/RS-232接口连接进行电脑通讯及数据管理。
- 和电脑通讯时，可以进行操作及数据管理。
- 运转中温度传感器发生异常时，显示警告窗。
- LC Connected (移动设备监控系统) 连接，可通过移动设备软件随时随地监控。(购买LC GreenBox时)

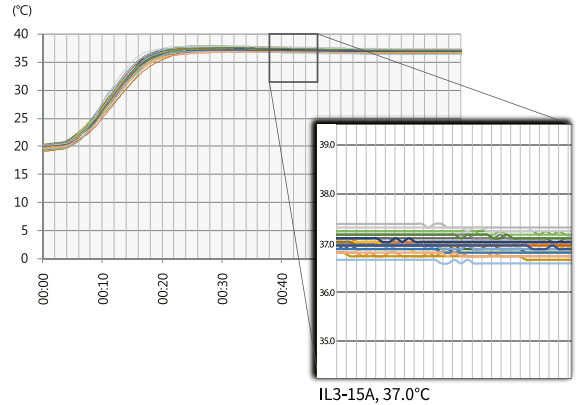
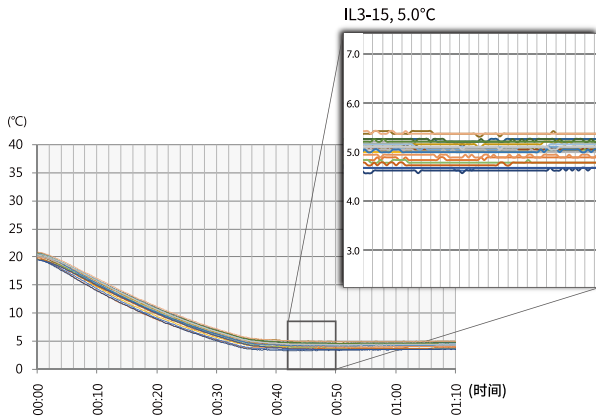
#### 安全特点

- 高级的过热保护系统。(注册 10-0397583)
- 机械式/电子式高温限制功能。(高温限制器)
- 可设定温度的偏差值，并进行警报。
- 控制器锁定功能，防止未经授权的操作。



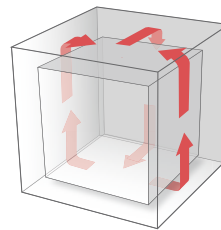
## 温度变化

- 温度均匀性好，优异的控温能力。

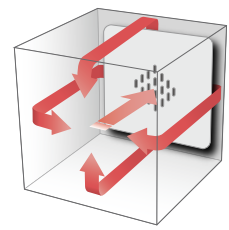


## 根据传热方式，分为两种系列型号

- 强制对流  
此结构使内部空气循环，更有效的控制温度，确保温度的稳定性和均匀性。但是，样品的湿度蒸发会很大。
- 自然对流 (气套式)  
气套式结构加热内壁腔体外部的空气，然后把热量传递给腔体内部的样品，可以减少样品湿度的蒸发。



自然对流(气套式)



强制对流

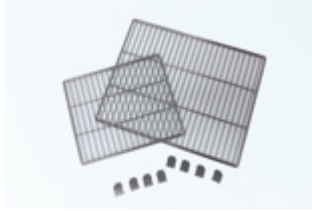
## 技术参数

型号		强制对流		自然对流 (气套式)	
		IL3-15	IL3-25	IL3-15A	IL3-25A
腔体容积 (L / cu ft)		150 / 5.3	242 / 8.5	156 / 5.5	254 / 8.97
Refrigerator (Hp)		1 / 6	1 / 6	1 / 6	1 / 6
温度	范围 (°C / °F)	0 ~ 80 / 32 ~ 176	0 ~ 80 / 32 ~ 176	4 ~ 70 / 39.2 ~ 158	4 ~ 70 / 39.2 ~ 158
	温度波动 在37°C时 (±°C / °F)	0.1 / 0.18	0.1 / 0.18	0.2 / 0.36	0.2 / 0.36
	温度变化 在37°C时 (±°C / °F)	0.6 / 1.08	1.0 / 0.18	0.7 / 1.26	1.0 / 0.18
	加热时间到 20到37°C时 (分钟)	43	45	45	50
	制冷时间 20到5°C时 (分钟)	45	50	53	58
	恢复时间 在37°C时 (分钟)	4	4	5	5
尺寸	内部 (W x D x H, mm / inch)	600 x 500 x 500 / 24 x 20 x 20	500 x 520 x 930 / 20 x 20.5 x 36.6	600 x 520 x 500 / 24 x 20.5 x 20	500 x 540 x 940 / 20 x 21.3 x 37
	外部 (W x D x H, mm / inch)	720 x 760 x 1070 / 28.3 x 29.9 x 42.1	620 x 770 x 1618 / 24.4 x 30.3 x 63.7	770 x 790 x 1115 / 30.3 x 31.1 x 43.9	670 x 805 x 1668 / 26.4 x 31.7 x 65.7
	净重 (Kg / lbs)	100 / 220	135 / 297	108 / 238.1	145 / 319.7
钢丝架	钢丝架数量 (标配/最多)	2 / 6	3 / 13	2 / 6	3 / 13
	搁板最大承载 (Kg / lbs)	26 / 57.3	30 / 66	26 / 57.3	30 / 66
电源要求 (230V, A)		60Hz, 4.5    50Hz, 4.5	60Hz, 6.4    50Hz, 6.4	60Hz, 6.6    50Hz, 6.6	60Hz, 8    50Hz, 8
货号		AAH220422K    AAH220412K	AAH220522K    AAH220512K	AAH220622K    AAH220612K	AAH220722K    AAH220712K
电源要求 (120V, 60Hz, A)		8.3	10.6	10.2	12.3
货号		AAH220462U	AAH220562U	AAH220632U	AAH220732U

※ 2013年之后，技术参数符合DIN 12880要求。

选配件 页数 93 钢丝架, 冲孔搁板, LC GreenBox

# 培养箱选配件



## 钢丝架

- 采用不锈钢材质，耐腐蚀性强。
- 通气性好，均匀的温度分布度。



## 冲孔搁板

- 不锈钢材质的多孔构造。
- 坚固的结构，适用于高负荷样品。

型号	钢丝架		冲孔搁板		记录仪	CO <sub>2</sub> 传感器
	货号	钢丝架数量 (标配/最多)	货号	钢丝架数量 (最大)	货号	货号
IB-05G	00EDA0008136	2 / 4	AAA12531	4	-	-
IB-15G	00EDA0008135	2 / 6	AAA12532	6	-	-
IB-25G	00EDA0008137	2 / 7	AAA12535	7	-	-
IM-10	00EDA0008244	2 / 4	AAA24511	4	-	-
IB-01E	00EDA0008136	2 / 5	AAA12531	5	-	-
IB-11E	00EDA0008220	2 / 7	AAA22522	7	-	-
IB-21E	00EDA0008219	2 / 7	AAA22521	7	-	-
IB-02G-2C/4C <sup>1)</sup>	00EDA0008136	2 / 4	AAA12531	4	-	-
ILP-02	00EDA0008223	1 / 6	AAA24501	6	-	-
ILP-12	00EDA0008221	2 / 13	AAA24502	13	-	-
IL3-15/15A	00EDA0008219	2 / 6	AAA22521	6	-	-
IL3-25/25A	00EDA0008220	3 / 13	AAA22522	13	-	-
IL-11-2C/4C <sup>1)</sup>	00EDA0008219	2 / 12	AAA12532	12	-	-
GC-300TL	00EDA0008220	3 / 14	AAA22522	14	AAAA1501	AAAA1521
GC-300TLH	00EDA0008220	3 / 14	AAA22522	14	AAAA1501	AAAA1521
GC-1000TLH	00EDA0008222	6 / 29	AAAA1512	29	AAAA1502	AAAA1521

1) 以每个腔体为标准。

## LC GreenBox

- 通过手机APP连接网络后，实时监视和控制设备的运行状态。

型号	描述	尺寸 (mm / inch)	货号
IL3 / ILP	移动监控系统	156 x 94 x 34 / 6.1 x 3.7 x 1.3	AAAQ1011

