

# 移动臂式万向抽风罩



## 根据使用环境，可优化配置



**EFS-33-75D**



**EFS-33-75D**

使用抽风臂和集气罩  
(选配)

**EFS-33-75S**

使用抽风臂和集气罩  
(选配)



**EFS-33-75S**

使用抽风臂和集气罩 & PMH-720(选配)

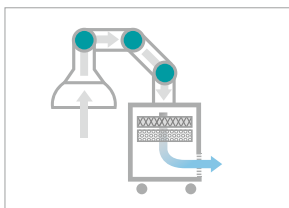
### 功能特点

- 紧凑式设计,可有效利用空间。
- 主机位于实验台及桌子下端的较低高度。(650 mm)
- 风量调节方便,可直观显示风速。(最大 240m<sup>3</sup>/h)
- 耐用性强,无火花发生,采用BLDC电动机,使用化学物质更安全。
- 根据实验环境选择合适的滤芯。(选配)
- 根据使用环境,选择单臂/双臂,臂直径,抽风罩。(选配)

### 使用特点

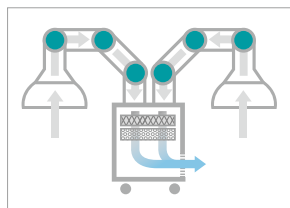
- 标配预处理滤芯,延长其他滤芯使用寿命。
- 可根据使用物质安装最多2个适合的滤芯。(选配)
  - ※ HEPA滤芯去除颗粒物
  - + 活性炭滤芯去除中性有害气体
- 配有移动及固定方便的软轮。
- 风扇转速低时通知。

### 各种应用的示例



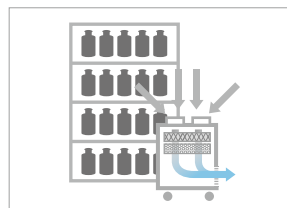
#### 单臂式

一般配置100%吸入性能。



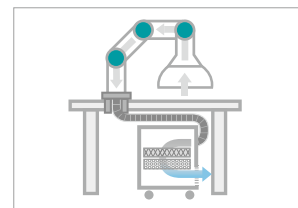
#### 双臂式

使用两个抽风罩,有效节约空间的构造。



#### 有害气体净化器

可净化实验空间的有害气体和灰尘。



#### 实验桌面内部结构

放置在实验台下方,最大限度节约空间。

### 技术参数

型号	EFS-33-50S	EFS-33-50D	EFS-33-75S	EFS-33-75D
适应性强的手臂	Φ50 mm / 2.0 inch-1个	Φ50 mm / 2.0 inch-2个	Φ75 mm / 3.0 inch-1个	Φ75 / 3.0 inch-2个
气流速度	240 m <sup>3</sup> /h			
噪音级别	60 dB			
电源要求	230V, 50/60 Hz, 1.5A			
尺寸 (W x D x H, mm / inch)	460 x 460 x 650 / 18.1 x 18.1 x 25.6			
净重 (kg / lbs)	65 / 143.3			
货号	AAHB6312	AAHB6313	AAHB6314	AAHB6315

## 选配件

### 臂式集气罩

- 根据所使用的烟雾, 气体等物性选择材质。
- 根据作业种类选择直径。
- 根据作业半径选择关节。

	种类	描述
材质	聚丙烯	耐化学性强
	阳极电镀铝	轻质, 普通使用
直径	50 mm / 2.0 inch	微作业用
	75 mm / 3.0 inch	普通作业用
接口	2 Joint	作业半径1m以内
	3 Joint	作业半径1.5m以上

※ 详情请参阅第 **页数 192** 页的选择指南。

### 集气罩

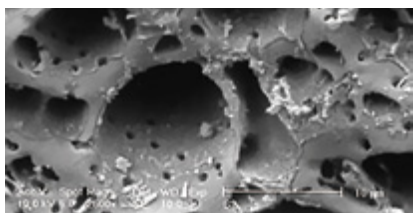
- 标配Φ50集气罩, 提供安装臂式集气罩。(选择白色或透明)
- 根据使用的烟雾, 气体的性质选择形态。
- 根据作业种类选择材质。
- 使用PP和SBC坚固耐化学性好。

	种类	描述
形态	方形	从地面吸入比空气更重的物质
	拱形	从上端吸入比空气更轻的物质
材质	聚丙烯, 不透明	单纯吸入
	苯乙烯, 透明	作业中吸入

※ 详情请参阅第 **页数 193** 页的选择指南。

### Lab Companion滤芯系列

- Lab Companion 活性炭滤芯是一种表面积大、有小细孔, 经过多级浸渍工艺生产的无定形吸附剂。
- 100%采用浸渍活性炭制作, 比普通滤芯的过滤效率高出一倍。
- 复合活性炭滤芯效果好, 同时具有物理吸附与化学吸附作用。



Lab Companion 碳滤芯的电子显微镜照片。

滤芯	描述	货号
复合活性炭	F过滤酸, 氨, 醛等广泛化学物质	AAAB6354
酸	过滤 HCl, HF, H <sub>2</sub> S and CH <sub>3</sub> COOH 等酸性气体	AAAB6356
甲醛	过滤甲醛, 乙醛等	AAAB6358
氨/胺	过滤 NH <sub>3</sub> , (CH <sub>3</sub> ) <sub>3</sub> N, ETC 碱性气体	AAAB6359
HEPA	过滤毒性粉尘物和其他0.3μm 颗粒99.99%	AAAB6353
预处理滤芯	预处理滤芯可延长其它滤芯寿命	AAAB6360

※ 根据使用的化学药品, 选择合适的滤芯使用。  
 ※ 内部标配预处理滤芯去除大颗粒物, 以延长其他滤芯的使用寿命。

### 桌上式固定架套装

- 由可将臂式集气罩固定在桌面上的支架和可连接到主机的柔性管道软管组成。

型号	尺寸 (W x D x H, mm / inch)	货号
桌上式固定架套装 (Φ50 mm / 2.0 inch)	165 x 254 x 110 / 6.5 x 10 x 4.3	AAAB6351
桌上式固定架套装 (Φ75 mm / 3.0 inch)	165 x 254 x 110 / 6.5 x 10 x 4.3	AAAB6352

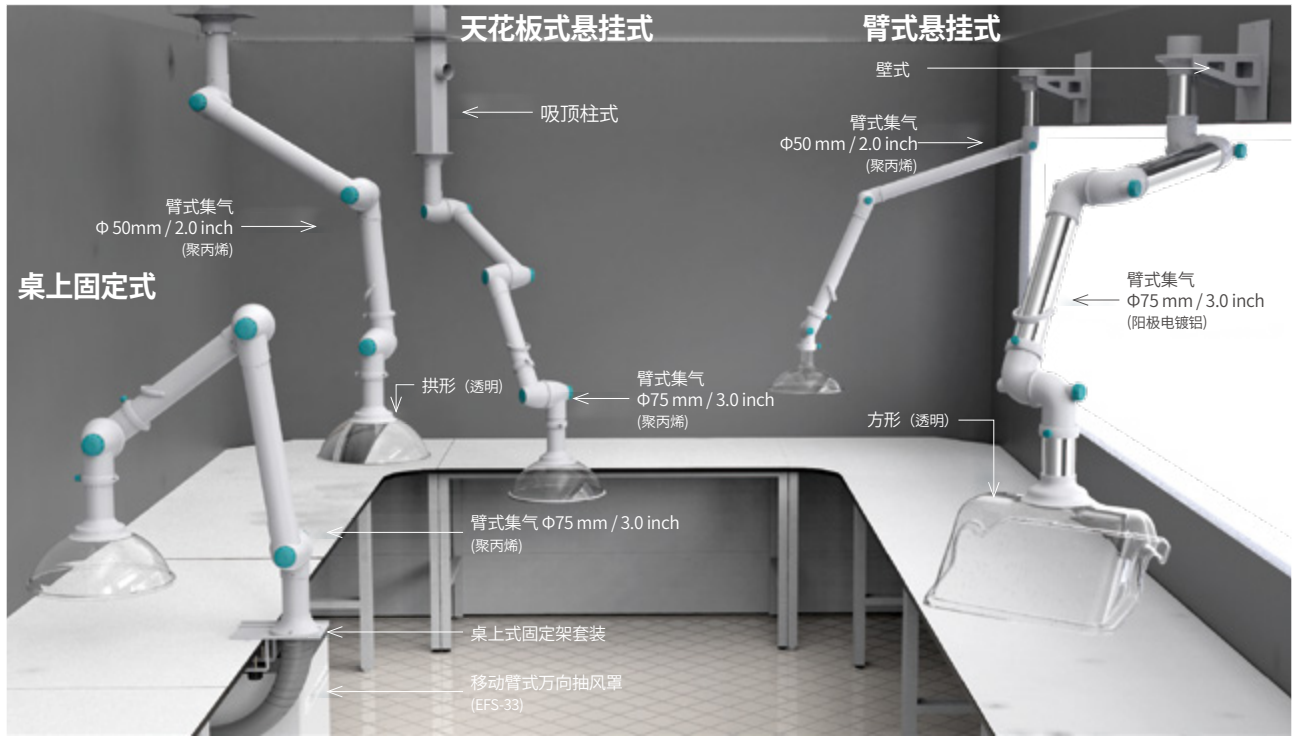
### 气体探测器 & 检测管

- 根据安装滤芯的状态, 侦测更换周期。

	项目	货号
气体探测器	KITAGAWA AP-20	AAAB2531
	苯, GASTEC-121SP (0.5-10 ppm)	00EAA0001550
气体检测管	甲苯, GASTEC-122L (1-100 ppm)	00EAA0001551
	乙酸, GASTEC-81L (0.125-25 ppm)	00EAA0001552
	氯仿, GASTEC-137 (4-400 ppm)	00EAA0001553
	甲醛, GASTEC-91LL (0.05-1 ppm)	00EAA0001554
	氨, GASTEC-3L (0.5-60 ppm)	00EAA0001555

# 臂式集气罩

直接连接外部排气系统,去除粉尘和有害气体



通风柜&超净工作台

## 功能特点

- 通过中央排气系统可实现强力排气。
- 根据用户的工作环境和用途选择安装地点,臂关节,集气罩,柱式,平式。
- 可自由调整各关节角度的旋钮。
- 采用360度旋转的结构,便于分配到想要的地点。
- 安装可开闭臂关节通道,可调节风速的阻尼器。
- $\Phi 50$ 直径臂关节标配拱形吸收罩。

## 产品构成指南

- 要设置的场所和周边环境。
  - 决定工作空间内是否将关节固定在墙壁/天花板/桌面上,选择柱式和平式。
- 作业半径。
  - 考虑到臂关节的接近半径,半径选择2节/3节并确定长度。
- 作业种类。
  - 根据吸入量选择一般用75mm和微作业用50mm。
  - 只吸入时不透明集气罩/作业时吸入时透明集气罩。
- 使用的烟雾、气体等特性。
  - 适用于耐化学性强的聚丙烯和普通使用的阳极电镀铝。
  - 考虑到空气的重量,选择拱形集气罩和方形集气罩。



聚丙烯

阳极电镀铝

角度调整用旋钮

360度可旋转关节

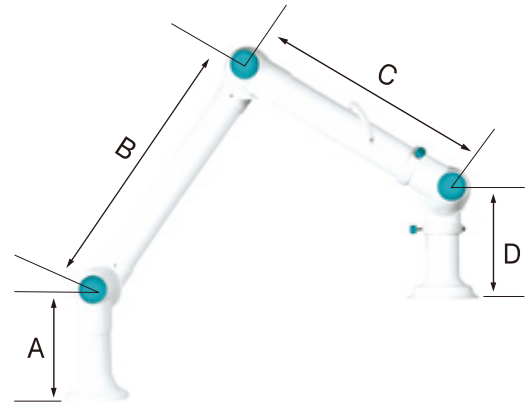
空气流速阻尼器

# 臂式集气罩

## 臂式集气

	种类	描述
材质	聚丙烯	耐化学性强
	阳极电镀铝 <sup>1)</sup>	轻质, 一般使用
直径	50 mm	微作业用
	75 mm <sup>2)</sup>	一般作业用
关节	2 节	半径 840 ~ 1140 mm / 33.1 ~ 44.9 inch
	3 节	半径 1480 ~ 1780 mm / 58.3 ~ 70.1 inch

- 1) 材质特性上不易刮伤。  
2) 喷雾时使用75mm直径。



## 技术参数

型号	集气罩, 长度 (mm / inch)					净重 (kg / lbs)	货号		
	A	B	C	D	总计				
75mm / 3.0 inch 直径, 聚丙烯	2 节	AH-2100	250 / 9.8	N/A	530 / 20.9	260 / 10.2	1040 / 40.9	1.75 / 3.9	AAAB6511
	3 节	AH-3160	250 / 9.8	640 / 25.2	530 / 20.9	260 / 10.2	1680 / 66.1	2.4 / 5.3	AAAB6541
75mm / 3.0 inch 直径, 聚丙烯, 天花板式悬挂式	2 节	AH-2100C	250 / 9.8	N/A	530 / 20.9	260 / 10.2	1040 / 40.9	1.75 / 3.9	AAAB6524
	3 节	AH-3160C	250 / 9.8	640 / 25.2	530 / 20.9	260 / 10.2	1680 / 66.1	2.4 / 5.3	AAAB6542
75mm / 3.0 inch 直径, 阳极电镀铝	2 节	AH-2100A	250 / 9.8	N/A	530 / 20.9	260 / 10.2	1040 / 40.9	1.9 / 4.2	AAAB6523
	3 节	AH-3160A	250 / 9.8	641 / 25.2	530 / 20.9	260 / 10.2	1680 / 66.1	2.6 / 5.7	AAAB6533
75mm / 3.0 inch 直径, 阳极电镀铝, 天花板式悬挂式	2 节	AH75-2100AC	250 / 9.8	N/A	530 / 20.9	260 / 10.2	1040 / 40.9	1.9 / 4.2	AAAB6526
	3 节	AH75-3160AC	250 / 9.8	641 / 25.2	530 / 20.9	260 / 10.2	1680 / 66.1	2.6 / 5.7	AAAB6537
50mm / 2.0 inch 直径, 聚丙烯	2 节	AH5-2110	250 / 9.8	N/A	640 / 25.2	250 / 9.8	1140 / 40.9	1.0 / 2.2	AAAB6554
	3 节	AH5-3160	250 / 9.8	642 / 25.2	540 / 21.3	250 / 9.8	1680 / 66.1	1.4 / 3.1	AAAB6563
50mm / 2.0 inch 直径, 聚丙烯, 天花板式悬挂式	3 节	AH5-3160C	250 / 9.8	640 / 25.2	540 / 21.3	250 / 9.8	1680 / 66.1	1.4 / 3.1	AAAB6566

## 平式&柱式

- 根据天花板高度选择适合高度的柱式固定架。
- 经过粉末喷涂处理, 耐用性强。



吸顶平式



吸顶柱式



壁式

## 技术参数

型号	描述 (W x D x H, mm / inch)	适用 (mm / inch)	货号
吸顶平式	260 x 260 x 2 / 10.2 x 10.2 x 0.08	75 / 3.0	AAAB6508
吸顶柱式	100 x 100 x 250 / 3.9 x 3.9 x 9.8	75 / 3.0, 50 / 2.0	AAAB6512
	100 x 100 x 500 / 3.9 x 3.9 x 19.7		AAAB6513
	100 x 100 x 750 / 3.9 x 3.9 x 29.5		AAAB6514
	100 x 100 x 1000 / 3.9 x 3.9 x 39.4		AAAB6515
	100 x 100 x 1250 / 3.9 x 3.9 x 49.2		AAAB6516
	100 x 100 x 1500 / 3.9 x 3.9 x 59.1		AAAB6517
壁式	158 x 259 x 82 / 6.2 x 10.2 x 3.2	75 / 3.0	AAAB6510

## 集气罩

类型	材质	描述
	基本型	聚丙烯
	拱形 (透明)	苯乙烯
	拱形 (白色)	聚丙烯
	方形 (透明)	苯乙烯
	方形 (白色)	聚碳酸酯
	集气罩式 (白色)	聚丙烯
		<ul style="list-style-type: none"> <li>污染源散发范围狭窄的情况。</li> <li>可捕集污染源近距离的情况。</li> </ul>
		<ul style="list-style-type: none"> <li>污染源散发范围广泛的情况。</li> <li>捕集轻便气体时使用。</li> </ul>
		<ul style="list-style-type: none"> <li>捕集沉重气体时, 将一面垫在桌子上, 像丝一样使用。</li> </ul>
		<ul style="list-style-type: none"> <li>采用小型通风柜形式, 安全防止用户吸入气体。</li> </ul>



拱型



方型



通风柜型

## 技术参数

直径	类型	描述	颜色	材质	货号
Φ75 mm / 3.0 inch	基础 (Ø, mm / inch)	171 / 6.7	白色	聚丙烯	标配
	拱形 (Ø x H, mm / inch)	400 x 140 / 15.7 x 5.5	白色	聚丙烯	AAAB6221
			透明	苯乙烯	AAAB6211
	方形 (W x D x H, mm / inch)	494 x 390 x 245 / 19.4 x 15.4 x 9.6	白色	聚丙烯	AAAB6241
透明			苯乙烯	AAAB6231	
Φ50 mm / 2.0 inch	拱形 (Ø x H, mm / inch)	294 x 180 / 11.6 x 7.1	白色	聚丙烯	标配透明拱形 (选配白色拱形)
			透明	苯乙烯	

※ 抽吸臂内部标配Φ75基础罩,用于在有限空间中吸入小体积的材料。  
 ※ 抽吸臂标配Φ50拱形罩。