

Thermo Scientific™ Megafuge™ 8 系列通用离心机

适心所用 成就经典



Thermo Scientific™ Megafuge™ 8 系列通用 离心机

适心所用

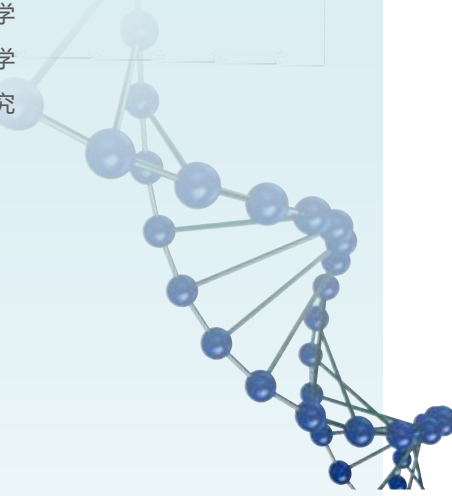
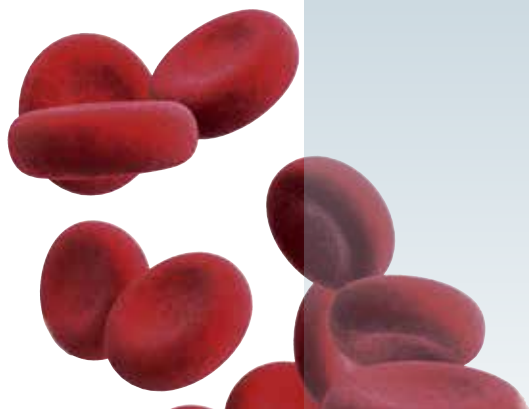
- ▶ 结构紧凑，节省实验室空间
- ▶ 具有通风型及冷冻型，多达 14 种转头可选择，配合多种适配器，可容纳多样的离心管，满足临床及科研上的各种应用的需要

临床应用

- 临床生化
- 临床微生物
- 血液学
- 免疫学
- 临床基础研究

研究应用

- 细胞生物学
- 微生物学
- 基因组学 / 分子生物学
- 蛋白组学
- 生物化学
- 药物研究





创新的 Thermo Scientific™ 离心技术



Auto-lock™ 转头自锁

按钮式自锁系统，实现多样的应用及操作的方便性和安全性



ClickSeal™ 防生物污染转头盖

可单手操作，其生物安全性经过第三方权威认证¹



同类型号中优秀的离心处理能力

可离心 8 x 50 尖底管、24 x 5/7 mL 采血管、酶标板及微量管，一台仪器实现所有功能



多种角转头选择，性能优异

离心 50 mL 尖底管可达 12,000 x g
离心多种微量离心管离心力可达 30,279 x g

¹ 经过第三方 Public Health England, Porton Down, UK 生物安全认证

成就经典

- ▶ 高度的可靠性，保障实验结果的一致性
- ▶ 创新的 Thermo Scientific™ 离心技术
- ▶ 合乎您所预期，满足您急迫所需的实验室离心应用 – 兼顾未来之需



冷冻型（左）和
通风型（右）

适心所用 成就经典



简单的解决方案 灵活的样品处理能力

按钮式 Auto-Lock 转头自锁系统在 3 秒内实现转头 更换及安全锁定，带来诸多好处：

- 安全无忧地进行转头安装及拆卸
 - 无需任何辅助工具
 - 无需繁琐的转头更换程序
- 便于在离心结束之后对离心腔进行清洁、维护
- 快速切换不同的离心应用 - 从尖底管到采血管，从微量管到酶标板 - 多样的灵活性满足您当前及未来离心应用的需要

在实现离心产率提升的前提下，优化了外观尺寸

- 可处理 48 根微量管，8 x 50 mL 尖底管，或 4 块标准酶标板，满足科研所需
- 微量转头可容纳 0.2, 0.25, 0.5, 1.5, 2.0, 5.0 mL 各式微量离心管及带滤芯的试剂管
- 临床样品处理能力达 24 x 5/7 mL 采血管 / 运行

微量离心转头产品线



可靠的质量 安全的操作

- 可选择生物安全离心附件，包括可戴手套、单手操作的第三方权威认证的¹ ClickSeal 防生物污染密封盖
- 由高品质材料制造，提供对多种化学试剂的防腐性，以及经久耐用的结构强度
- 低噪音，冷冻型号上在 17,850 rpm/30,279 x 时噪音仅 52 dBA，提供安全、无忧无虑的实验室环境
- 符合临床及质量安全体系认证，包括 UL, CE 和 IVD²

¹  生物安全性通过 Public Health England, Porton Down, UK 第三方权威认证

² 详细信息见 14 页



样品处理简便 用户友好

- 一键式便捷程序键，可预设程序
- 高清晰背光显示屏，便于观察离心状态及参数
- 可选择运行结束提示功能，包括腔盖自动开启、显示器全屏闪烁、音量可调的声音报警等
- 高灵敏按键，可戴手套进行操作；可耐受洗涤剂
- 多语种显示 - 包括程序、运行状态、报警及维护信息等

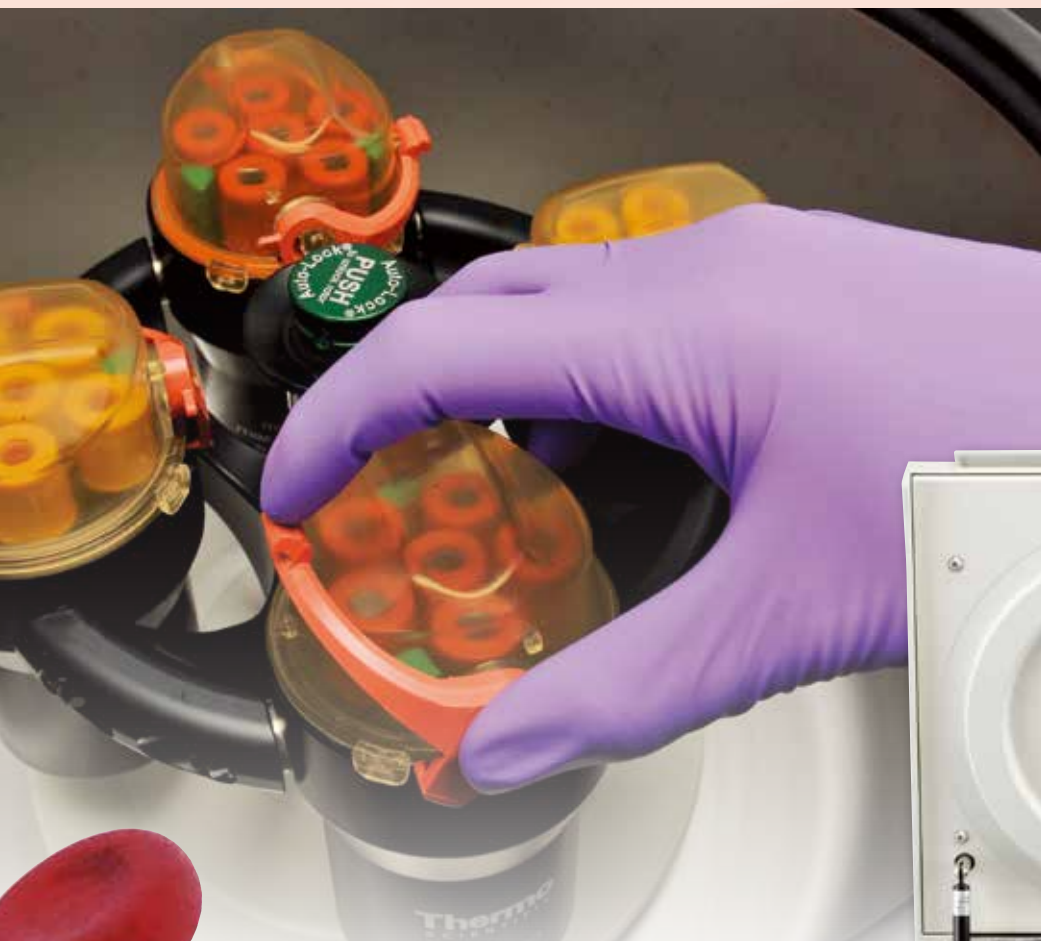


适心所用

临床应用

成就经典

结构紧凑、离心容量优异、
直观的面板、操作方便



- 水平转头一次可离心 24 x 5/7 采血管
- Auto-Lock 转头自锁系统方便操作及日常维护
- 符合临床及质量安全标准
- 加减速快，节省离心时间

扩展的程序选项

- 可保存 99 个预设程序
- 可用字母及数字定义程序，程序名可多达 12 字节，方便程序的识别和选择
- 可选择“只使用程序模式”，在此模式下操作者只能使用预设的程序，不能自行设定程序，也不能使用四个功能键（启动、结束、瞬时离心及开门），适合对使用权限进行管理



用于临床应用的转头

Thermo Scientific 转头	产品描述	特点	技术参数	
			通风型	冷冻型
TX-150 水平转头				
	适用于多样的较大容量、较高转速的样品离心用途，一次可离心 24 × 5/7 mL 采血管，并可选择多样的适配器用于不同离心管，提高应用的灵活性	第三方权威认证 ¹ 的 ClickSeal 防生物污染密封盖	4,500 rpm 3,260 xg	4,500 rpm 3,260 xg
TX-100S/TX-100 水平转头				
	临床标本离心专用转头	一次可离心 16 根采血管或者密封离心 8 根采血管	4,500 rpm 3,260 xg	4,500 rpm 3,260 xg
HIGHConic III 角转头				
	角转头，离心力高，用于高效样品离心	可在 1 分钟内实现血浆及血小板分离	8,700 rpm 10,155 xg	9,500 rpm 12,108 xg
8 × 50 mL 分立式密封角转头				
	专门用于高危险性样品的离心处理，可离心多种临床及科研用离心管	每一样品单独密封，适合高危险性样品	n/a	5,600 rpm 5,014 xg
CLINIConic 角转头				
	角转头，可离心 30 根采血管或 15 mL 尖底管，结合快加速功能，优化血液离心	Auto-Lock 转头自锁提供最大的使用便捷性	4,400 rpm 3,030 xg	4,400 rpm 3,030 xg
Hematocrit 血比容转头				
	离心毛细采血管	带刻度标尺，用于结果读数	13,300 rpm 16,810 xg	13,300 rpm 16,810 xg
M10 酶标板转头				
	可离心 4 块标准酶标板或 2 块深孔板，可选择带有第三方权威认证 ¹ 的 ClickSeal 防生物污染密封盖	可拆卸载架，结合 Auto-Lock 自锁转头，使用更方便	4,400 rpm 2,576 xg	4,400 rpm 2,576 xg

¹ 通过 Public Health England, Porton Down, UK 第三方生物安全认证



适心所用

研究应用

成就经典

创新的设计满足不同用户的多样离心应用之需，
使您在不断发展的科研中领先一步



- 可离心 8 x 50 mL 尖底管、4 块标准酶标板、48 根微量管或 30 根过滤管，满足科研之需
- Auto-Lock 转头自锁机制提供应用的方便性和灵活性 - 可方便地在 50 mL 离心管、酶标板、微量离心管等应用模式间自如切换



30,279 × g 离心性能

高速微量角转头，转速可达 30,279 × g，实现了

- 更快的离心
- 提高的分离效果
- 实现更多的应用领域

除此之外，Auto-Lock 转头自锁系统提供安全、方便地更换其他转头的便利性



用于科研应用的转头

Thermo Scientific 转头		产品描述	特点	技术参数	
				通风型	冷冻型
TX-150 水平转头					
		用于各种容量要求较大、转速要求较高的水平离心应用，可选多种适配器，用于不同的离心管	可选择可离心 8 根尖底管的专用吊篮；也可选配通用的可带第三方认证的 ¹ ClickSeal 防生物污染密封盖的圆形吊篮	4,500 rpm 3,260 xg	4,500 rpm 3,260 xg
M10 酶标板转头					
		可离心 4 块标准酶标板或 2 块深孔板；也可选配通过第三方认证的 ¹ ClickSeal 防生物污染密封载架。非风挡式设计，便于快速取放酶标板	可拆卸载架，转头带 Auto-Lock 自锁功能	4,400 rpm 2,576 xg	4,400 rpm 2,576 xg
MT-12 微量水平转头					
		可水平离心 12 x 1.5/2 mL 微量离心管或过滤管，适合小体积离心应用	每一根离心管置于单独的水平吊篮中，具有最佳的离心效果	13,000 rpm 16,438 xg	13,000 rpm 16,438 xg
HIGHConic III 角转头					
		可离心 6 x 50 mL 尖底管，RCF 可达 10,000 x g 转头为通过第三方认证的 ¹ 生物安全密封转头	45° 角转头，适合使用 50 mL 或 15 mL 尖底管的细胞收获应用，具有最好的离心效果	8,700 rpm 10,155 xg	9,500 rpm 12,108 xg
MicroClick 18 x 5 角转头					
		可离心 18 根 5.0 mL 微量管，通量高，离心力达 22,000 x g，节省离心时间	超轻设计，人性化的透明 ClickSeal 防生物污染转头盖，离心结果便于观察	n/a	14,000 rpm 22,351 xg
微量角转头					
	MicroClick 24 x 2 微量角转头	适合小体积离心应用，如核酸提取、PCR 实验、过滤离心等，多样的微量转头选择	离心 24 x 2 mL 微量管，离心力达 30,279 x g	16,000 rpm 24,328 xg	17,850 rpm 30,279 xg
	MicroClick 30 x 2 微量角转头		高沿设计，MicroClick 30 x 2 转头适合离心带有滤柱的微量管	14,000 rpm 21,694 xg	14,000 rpm 21,694 xg
	Microliter 48 x 2 微量角转头		48 孔转头，提高离心通量	11,800 rpm 15,256 xg	12,900 rpm 18,233 xg
	8 x 8 PCR 条板转头		离心 8 根 PCR 八联管，带有第三方认证 ¹ 的生物安全保护功能	15,000 rpm 17,860 xg	15,000 rpm 17,860 xg

¹ 通过 Public Health England, Porton Down, UK 第三方生物安全认证

成就经典

多样的转头选择
提供应用的广泛性

通用水平转头



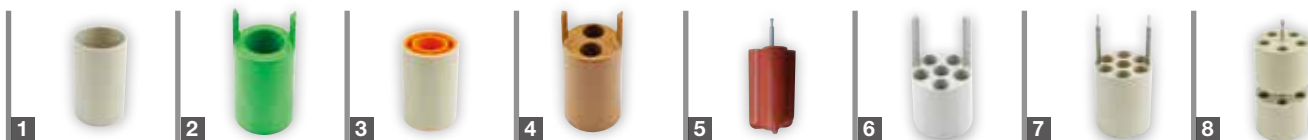
TX-150 水平转头



M10 酶标板转头



MT-12 微量水平转头



货号	产品描述	转头容量 (位数× 体积, mL)	离心管规格 (Ø×L, mm)	最高转速 (rpm)	最大RCF (xg)	最高转速 (rpm)	最大RCF (xg)
通用水平转头				通风型		冷冻型	
75005701	TX-150 水平转头, 90°, Rmax 144 mm (吊篮需另订)	4×145	50×110	4,500	3,260	4,500	3,260
75005703	50 mL尖底吊篮 (非密封, 可直接离心50 mL尖底管) (1套4个)	8×50	29.5×120				
75005702	圆形吊篮 (1套4个)	4×145	50×100				
75005707	ClickSeal 防生物污染密封盖, 用于圆形吊篮 (1套4个)						
75005724	密封盖备用O-型圈 (1套4个)						
50 mL尖底吊篮适配器 (1套2个)							
75005808	15 mL 尖底管	8×15	17×123				
圆形吊篮适配器 (1套4个)							
无需适配器 145 mL 离心瓶 (离心瓶货号75005734)		4×145	50×100				
1	75005735 100 mL 圆底开口管	4×100	45×117				
1	75005735 50 mL圆底管 ²	4×50	35×115				
2	75005736 50 mL 尖底或带裙边离心管	4×50	29.5×120				
3	75005744 30 mL Sterilin™ 通用离心管	4×30	25×120				
4	75005737 15 mL 尖底管	8×15	17×122				
4	75005737 11 mL IVF 管	8×11	17×122				
5	75003504 13 mL 尿样管	16×13	17×110				
5	75003504 12 mL 采血管 (Greiner™)	16×12	17×110				
5	75003504 10 mL 采血管 或 15 mL Corex™/Kimble™ 离心管	16×15	17×110				
6	75005739 5/7 mL 采血管	24×5/7	13×110				
7	75005740 3/5 mL 采血管	28×3/5	13×110				
7	75005740 3/5 mL Cryotube冻存管	28×3/5	13×110				
8	75005743 1.5/2 mL微量管	40×2	11×65				
转头套装							
75005760	细胞培养转头套装 包括: TX-150 转头 (75005701), 圆形吊篮 (75005702), 50 mL尖底管适配器 (75005736)	4×50	29.5×120				
75005761	大通量细胞培养转头套装 包括: TX-150转头 (75005701), 尖底吊篮 (75005703), 15 mL尖底管适配器 (75005808, 4包)	8×50	18×124				
75005762	临床转头套装 包括: TX-150 转头 (75005701), 圆形吊篮 (75005702), ClickSeal 防生物污染密封盖 (75005707), 采血管适配器: 5/7 mL采血管适配器 (75005739) 10 mL采血管适配器 (75003504)	24×5/7	18×124				
75005706	M10酶标板转头, 90°, Rmax 119 mm (载架需另订)		n/a	4,400	2,576	4,400	2,576
75005723	非密封载架 (1套2个)						
75005721	密封载架 (1套2个) R _{max} 109mm	4 标准酶标板 或2深孔板	最大板高 < 33 mm				
75005600	MT-12 水平转头, 90°, Rmax 87 mm	12×2	11×50	13,000	16,438	13,000	16,438

² 与适配器 75007542 同时使用

临床水平转头



TX-100S 水平转头
带密封吊篮



TX-100 水平转头

货号	产品描述	转头容量 (位数× 体积, mL)	离心管规格 (Ø×L, mm)	最高转速 (rpm)	最大RCF (xg)	最高转速 (rpm)	最大RCF (xg)
临床水平转头				通风型		冷冻型	
75005704	TX-100S 临床水平转头 带密封吊篮, 90°, Rmax 144 mm	8×15	17×106	4,500	3,260	4,500	3,260
75005705	TX-100 临床水平转头 带开放吊篮, 90°, Rmax 144 mm	16×15	17×121	4,500	3,260	4,500	3,260
适配器, 用于TX-100/TX-100S 临床水平转头 (1套1个)							
无需适配器	13 mL 尿管 (仅用于TX-100转头)	16/8×13	17×110				
无需适配器	10mL 采血管	16/8×10	16×100				
75008817	Sterilin尿管 (仅用于TX-100转头)	16/8×13	16×110				
75008818	Sarstedt 采血管 (仅用于TX-100转头)	16/8×10	16×75				
11172596	5/7 mL BD Hemogard™/BD Vacutainer™ 采血管	16/8×5/7	13×110				
11172595	5 mL BD Hemogard采血管	16/8×5	13×75				
11172287	3 mL 采血管	16/8×3	11×70				
11172288	1.5/2 mL微量管 (或Microtainer™采血管)	16/8×1.5/2	10×41				



角转头



HIGHConic III 角转头



8 × 50 mL 分立式角转头



CLINIConic 角转头



MicroClick 18 × 5 微量角转头

货号	产品描述	转头容量 (位数× 体积, mL)	离心管规格 (Ø×L, mm)	最高转速 (rpm)	最大RCF (xg)	最高转速 (rpm)	最大RCF (xg)
角转头				通风型		冷冻型	
75005709	HIGHConic III 角转头, 45°, Rmax 120 mm	6×50	30×121	8,700	10,155	9,500	12,108
75005731	备用转头盖 (1个)						
75003058	备用O-型密封圈 (1套2个)						
适配器, 用于HIGHConic III转头 (1套2个)							
无需适配器	50 ml 圆底管	6×50	30×115				
75005802	38 mL圆底管	6×38	25.5×110				
75005803	16 mL 圆底管	6×16	18×123				
75005808	15 mL 尖底管	6×15	17×123				
75005804	12 mL圆底管	6×12	16×95				
75005805	6.5 mL圆底管	6×6.5	13.5×114				
75005770	5 mL 尖底微量管	6×5	17×100				
75005806	3.5 mL圆底管	12×3.5	11×100				
75005807	1.5/2 mL 微量管	12×2	11×40				
75003694	8×50 mL分立式密封角转头, 25°, Rmax 143 mm	8×50 密封	30×121	n/a	n/a	5,600	5,014
75003011	备用防生物污染密封盖 (1套2个)						
75003789	备用O-型密封圈						
适配器, 用于8×50 mL分立式密封角转头 (1套2个)							
75005808	15 mL 尖底管	8×15	17×121				
75005804	10 mL 采血管 (16×100 mm)	8×10	16×110				
75005805	7 mL 采血管 (13×100 mm)	8×7	13×110				
75005806	3.5 mL 采血管	16×3.5	11×75				
75003623	CLINIConic角转头, 37°, Rmax 140 mm	30×15	16.5×131	4,400	3,030	4,400	3,030
适配器, 用于CLINIConic 角转头 (1套1个)							
无需适配器	15 mL 圆底/尖底管	30×15	16.5×131				
75008817	10 mL 圆底管	30×10	16.5×95				
11172596	5/7 mL BD Hemogard/ BD Vacutainer 采血管	30×5/7	13×106				
11172595	5 mL BD Hemogard 采血管	30×5	13×75				
75005765	MicroClick 18×5 微量角转头, Rmax 102 mm	18×5	17×62	n/a	n/a	14,000	22,351
适配器, 用于MicroClick 18×5角转头 (1套2个)							
75005756	1.5/2 mL微量管	18×1.5/2	11×45				

角转头



货号	产品描述	转头容量 (位数× 体积, mL)	离心管规格 (Ø×L, mm)	最高转速 (rpm)	最大RCF (xg)	最高转速 (rpm)	最大RCF (xg)
角转头				通风型		冷冻型	
75003602	Microliter 48×2微量角转头, 45°, Rmax 98 mm	48×1.5/2	11×45	11,800	15,256	12,900	18,233
70904727	备用ClickSeal 防生物污染密封盖 (1套 1个)						
75003349	备用O-型密封圈 (1套 1个)						
75005719	MicroClick 30×2微量角转头, 45°, Rmax 99 mm	30×1.5/2	11×45	14,000	21,694	14,000	21,694
75005730	备用ClickSeal防生物污染密封盖(1个)						
75005726	备用O-型密封圈 (1个)						
75005715	MicroClick 24×2微量角转头, 45°, Rmax 85 mm	24×1.5/2	11×45	16,000	24,328	17,850	30,279
75005725	备用ClickSeal防生物污染密封盖(1个)						
75003405	备用O-型密封圈 (1个)						
适配器, 用于Microliter 48×2, MicroClick 30×2 和MicroClick 24×2 转头 (1套30个)							
75005752	0.2 mL PCR管	48/30/24×0.2	6.5×20				
75005753	0.5 mL 微量管	48/30/24×0.5	8×44				
75005754	0.25 mL微量管	48/30/24×0.25	6×46				
75005720	8×8 PCR条板转头, 45°, Rmax 71 mm	8×8 PCR条板	n/a	15,000	17,860	15,000	17,860
75005730	备用ClickSeal防生物污染密封盖(1个)						
75005726	备用O-型密封圈 (1个)						
75005733	Hematocrit血比容转头, 90°, Rmax 85 mm, 包括读数标尺	24 毛细管	n/a	13,300	16,810	13,300	16,810
76000923	毛细管 (1包100支)						
75000964	封口工具						
76000938	备用读数标尺						



Thermo Scientific Megafuge 8 系列通用离心机



技术参数		Megafuge 8	Megafuge 8R
水平转头	最大离心容量	4 × 145 mL (TX-150 转头)	4 × 145 mL (TX-150 转头)
	最高转速	4,500 rpm (TX-150 转头)	4,500 rpm (TX-150 转头)
	最低转速	300 rpm (TX-150 转头)	300 rpm (TX-150 转头)
	最大 RCF	3,260 xg (TX-150 转头)	3,260 xg (TX-150 转头)
角转头	最大离心容量	6 × 50 mL (HIGHConic 转头)	6 × 50 mL (HIGHConic 转头)
	最高转速	16,000 rpm (MicroClick 24 微量转头)	17,850 rpm (MicroClick 24 微量转头)
	最低转速	300 rpm (MicroClick 24 微量转头)	300 rpm (MicroClick 24 微量转头)
	最大 RCF	24,328 xg (MicroClick 24 微量转头)	30,279 xg (MicroClick 24 微量转头)
控制系统		微处理器	
驱动系统		无碳刷直驱感应电机	
转头锁定机制		Auto-Lock 转头自锁	
不平衡检测系统		震动连续监测, 带转头重量校正	
程序		4 个快捷程序	3 个快捷程序 +96 附加程序
瞬时离心功能		有	
加 / 减速		2/2 (标准及 soft 运行)	
离心腔		抛光不锈钢腔体	
温度范围		10 秒 - 99 小时 59 分 + 连续运行模式	
温控范围		n/a	-10°C 到 40°C
预冷功能		n/a	有, 快捷键
制冷系统		n/a	无 CFC 制冷系统
噪音		<58 dBA (TX-150 转头) <61 dBA (MicroClick 24 转头)	<56 dBA, 所有转头 <52 dBA (MicroClick 24 转头)
其他功能		经过第三方认证 ¹ 的 ClickSeal 防生物污染密封盖 多语种选择: 英语, 丹麦语, 法语, 德语, 意大利语, 俄语和西班牙语	
最大功耗		310 W	750 W
外观尺寸	高度 (腔门开启)	67 cm	70 cm
	高度 (腔门关闭)	31 cm	32 cm
	宽度	37 cm	46 cm
	深度	48 cm	67 cm
重量		35 kg	71 kg
质量标准 & 体系认证	质量标准	IEC 61010-1, IEC 61010-2-020, IEC 61010-2-101, EN 61326-1	
	体系认证	UL, CE, IVD, 生物安全认证 ¹	

订货信息

产品	货号
Megafuge 8 离心机, 通风型, 230 V, 50/60 Hz	75007211-C
Megafuge 8R 离心机, 冷冻型, 230 V, 50/60 Hz	75007214

¹ 生物安全性经过 Public Health England, Porton Down, UK 认证
The Project was defined for JQC, Regulation 862.2050 – Clinical Centrifuges

根据您的实验需求，选择合适的应用套装

一个货号即一个完整套装，包含您应用所需的主机、转头及适配器！

应用套装	所含附件	离心机主机	套装货号
多用途			
	<ul style="list-style-type: none"> • TX-150 水平转头 - TX-150 吊篮 (1 套 4 个) - TX-150 ClickSeal 防生物污染密封盖 (1 套 4 个) - 4 × 50 mL 尖底管适配器 - 8 × 15 mL 尖底管适配器 • HIGHConic III 6 × 50 角转头 • M10 酶标板转头 • MicroClick 24 × 2 微量角转头 	Megafuge 8R 冷冻型离心机, 230 V	50144443
		Megafuge 8 通风型离心机, 230 V	50147014-c
大体积细胞离心			
	<ul style="list-style-type: none"> • TX-150 水平转头 - TX-150 椭圆吊篮 (1 套 4 个) - 8 × 15 mL 尖底管适配器 	Megafuge 8R 冷冻型离心机, 230 V	50147016
		Megafuge 8 通风型离心机, 230 V	50147012-c
细胞培养 & 分离			
	<ul style="list-style-type: none"> • TX-150 水平转头 - TX-150 吊篮 (1 套 4 个) - TX-150 ClickSeal 防生物污染密封盖 (1 套 4 个) - 4 × 50 mL 尖底管适配器 - 8 × 15 mL 尖底管适配器 	Megafuge 8R 冷冻型离心机, 230 V	50144363
		Megafuge 8 通风型离心机, 230 V	50140758-c
常规临床离心			
	<ul style="list-style-type: none"> • TX-150 水平转头 - TX-150 吊篮 (1 套 4 个) - TX-150 ClickSeal 防生物污染密封盖 (1 套 4 个) - 24 × 5/7 mL 采血管适配器 - 16 × 10 mL 采血管适配器 	Megafuge 8R 冷冻型离心机, 230 V	50144445
		Megafuge 8 通风型离心机, 230 V	50140775-c
PPP 分离			
	<ul style="list-style-type: none"> • HIGHConic III 6 × 50 转头 - 5/7 mL 采血管适配器 	Megafuge 8 通风型离心机, 230 V	50153121-c
分子生物学			
	<ul style="list-style-type: none"> • TX-150 水平转头 - TX-150 吊篮 (1 套 4 个) - TX-150 ClickSeal 防生物污染密封盖 (1 套 4 个) - 4 × 50 mL 尖底管适配器 - 8 × 15 mL 尖底管适配器 • MicroClick 24 × 2 微量角转头 	Megafuge 8R 冷冻型离心机, 230 V	50147018
		Megafuge 8 通风型离心机, 230 V	50147015-c

更多套装信息，请垂询 Thermo Scientific 公司销售代表

适心所用

更多的离心机选择

高效的配合

从 1 升离心瓶，到 15 / 50 mL 尖底管和酶标板，Thermo Scientific™ Nalgene™ 和 Nunc™ 均能提供高品质的离心耗材，与离心机及相关转头形成搭配，实现高效的离心体验。



Thermo Scientific™ 台式离心机

更高的转速、更多的转头选择、更好的安全性能，加速您的研究发现。从智能控制面板，到通过第三方认证的¹ Thermo Scientific ClickSeal 防生物污染转头盖，Thermo Scientific 台式离心机结合上述优异的性能，可以用于各种微量样品离心、大体积的水平离心以及高速离心应用。

Thermo Scientific™ Pico™ / Fresco™ 系列微量离心机

具有两种技术规格，离心力 17,000 x g 的型号用于常规实验；离心力 21,000 x g 的型号用于高端研究用途。上述型号均有多种转头可选，包括：

- 标准 24-孔转头，可离心 1.5 & 2.0 mL 微量离心管及过滤管
- 独特的双排管转头可同时离心 18 x 1.5/2.0 mL 和 18 x 0.5 mL 微量管，无需使用适配器



Thermo Scientific™ Megafuge™ / Multifuge™ 系列通用离心机

创新的技术，实现更高的性能和更耐用的品质，尽管机器体积不大，一次可以离心 1.6 升或 4 升样品。

- 多样的适配器选择，涵盖临床及科研领域，一次可以离心多达 196 x 5/7 mL 采血管或 40 x 50 mL 尖底管，适合多用途实验室的需要
- Thermo Scientific™ Fiberlite™ 碳纤转头性能优异、具有良好的人机工效性

¹ ◆ 生物安全性经过 Public Health England, Porton Down, UK 认证



赛默飞
官方微信



实验室产品
和服务

热线 800 810 5118
电话 400 650 5118
www.thermofisher.cn

Thermo Fisher
SCIENTIFIC