

# 加热水浴锅

## 振荡型

### 具有180rpm转速功能的精密恒温水浴锅

#### 功能特点

- 直线往复式转速最高可达180rpm，确保样品温度的精确性。
- 振荡可以减少样品的温度偏差。
- 浴槽内部设有便于溶液排出的排水阀。
- 上部由不锈钢制成，便于维护。
- 左右侧有把手，便于搬运及移动。
- 使用无刷直流电机，运行时减少振动。
- 浴槽内部有特殊结构设计，方便样品处理。



BS-31

#### 操作特点

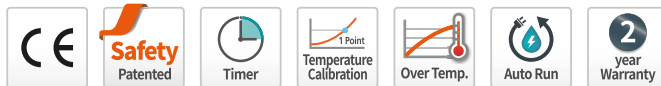
- 温度与搅拌速度同时显示。
- 温度控制和搅拌运动运转单独设置。
- 缓慢启动，防止样品溅出。
- 微处理PID控制器可以提供准确的温度控制。
- 温度自动调节，实现最优温度控制。
- 温度校准功能，提高温度精准度。
- 定时启动/关闭功能。(达99小时59分钟)
- 停电后复电时自动运行。

#### 安全特点

- 高级的过热保护系统。(注册 10-0397583)
- 高温限制功能。
- 浴槽内部的加热器，传感器等使用隔板隔开，更加安全。

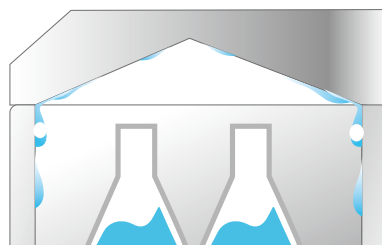


标配一个不锈钢弹簧夹(1个: 标配)



### 内部为山形结构

- 标配的顶盖可减少水分蒸发。
- 内部采用山形顶盖可防止冷凝水样品垂直滴下。
- 顶盖把手方便高温下使用。



### 弹簧夹

- 提供一个不锈钢弹簧夹。
- 可拆卸，便于维修。
- 2层格子形状的弹簧结构，便于固定各种实验器材，简单调整高度。



货号	型号
AAA44571	BS-06
AAA44572	BS-11
AAA44573	BS-21
AAA44574	BS-31

## 技术参数

型号		BS-06	BS-11	BS-21	BS-31
浴槽容积 (L / cu ft)		17 / 0.6	25 / 0.9	37 / 1.3	55 / 1.9
温度	工作温度范围 (°C / °F)	室温 +5 ~ 100 / 室温 +9 ~ 212	室温 +5 ~ 100 / 室温 +9 ~ 212	室温 +5 ~ 100 / 室温 +9 ~ 212	室温 +5 ~ 100 / 室温 +9 ~ 212
	温度稳定性在50°C时 (±°C / °F)	0.1 / 0.18	0.1 / 0.18	0.2 / 0.36	0.2 / 0.36
振动系统	运动模式	直线往复式	直线往复式	直线往复式	直线往复式
	转速 (rpm)	从20到180	从20到180	从20到180	从20到180
	振幅 (mm / inch)	30 / 1.2 (25, 35 / 1.0, 1.4 available)	30 / 1.2 (25, 35 / 1.0, 1.4 available)	30 / 1.2 (25, 35 / 1.0, 1.4 available)	30 / 1.2 (25, 35 / 1.0, 1.4 available)
尺寸	浴槽开口/深度 (W x L, D) (mm / inch)	199 x 300, 235 / 7.8 x 11.8, 9.3	319 x 300, 235 / 12.6x11.8, 9.3	479 x 300, 235 / 18.9x11.8, 9.3	629 x 350, 235 / 24.8x13.8, 9.3
	外部尺寸 (W x L x H) (mm / inch)	430 x 440 x 355 / 16.9 x 17.3 x 14	550 x 440 x 355 / 21.7 x 17.3 x 14	710 x 440 x 355 / 28 x 17.3 x 14.3	860 x 490 x 355 / 33.9 x 19.3 x 14
	净重 (kg / lbs)	26 / 57	30 / 66	35 / 77	42 / 93
电源要求 (230V, 60Hz, A)		3.7	4.6	8.9	8.9
货号	AAH44061K	AAH44111K	AAH44211K	AAH44311K	
电源要求 (230V, 50Hz, A)	3.7	4.6	8.9	8.9	
货号	AAH44062K	AAH44112K	AAH44212K	AAH44312K	
电源要求 (120V, 60Hz, A)	7.1	8.8	-	-	
货号	AAH44063U	AAH44113U	-	-	

※ 最低可控制的温度取决于室温和样品的温度。因此，在采购之前，请与当地经销商确认技术参数。

※ 技术参数符合DIN 12876要求。

※ 浴槽溶液：水

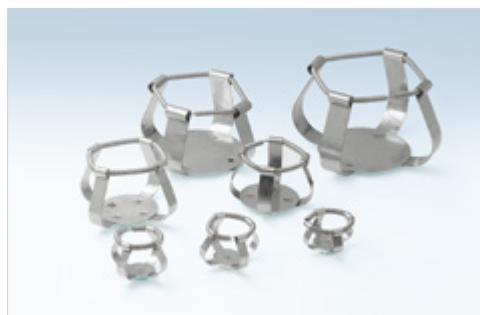
# 选配件

## 烧瓶夹

- 可固定锥形烧瓶的夹具。
- 不锈钢材质，耐久性强。
- 装有专用平台所需的大小/数量的烧瓶夹，并在浴槽内部使用。

货号	烧瓶夹	最多可安装数量			
		BS-06	BS-11	BS-21	BS-31
AAA23550	50 ml	9	12	20	32
AAA23551	100 ml	3	9	15	24
AAA23552	250 ml	2	4	8	12
AAA23556	300 ml	2	4	8	12
AAA23553	500 ml	2	4	6	12
AAA23554	1 L	1	2	4	6
AAA23555	2 L <sup>1)</sup>	-	1	2	3
AAA23557	2.8 L <sup>1)</sup>	-	1	1	2

1) 2升和2.8升的烧瓶可在浴槽盖敞开的状态下使用。



## 通用平台

- 烧瓶夹，试管架等固定可固定在通用平台上。
- 可覆盖在弹簧夹弹簧上，代替弹簧使用。

货号	型号
AAA44521	BS-06
AAA44522	BS-11
AAA44523	BS-21
AAA44524	BS-31



## 专用平台

- 专用平台已经预装了250ml和500ml的烧瓶夹。
- 固定在弹簧夹弹簧的位置上，方便使用。

货号	烧瓶夹	型号
AAA44531	250 ml x 2个	BS-06
AAA44532	500 ml x 2个	
AAA44541	250 ml x 4个	BS-11
AAA44542	500 ml x 4个	
AAA44551	250 ml x 8个	BS-21
AAA44552	500 ml x 6个	
AAA44561	250 ml x 12个	BS-31
AAA44562	500 ml x 12个	



## 试管架

- 可固定大小不同的试管。
- 不锈钢材质，耐久性强。
- 可调节倾斜度。

货号	描述 (mm / inch)	最多放置数量
AAA44581	ø8 / ø0.3 x 86 支试管	BS-06: 1个 BS-11: 2个 BS-21: 3个 BS-31: 4个
AAA44582	ø10 / ø0.4 x 86 支试管	
AAA44583	ø12 / ø0.5 x 58 支试管	
AAA44585	ø16 / ø0.6 x 32 支试管	
AAA44586	ø25 / ø1.0 x 19 支试管	

