



胤煌科技
YinHuang Technology



企业宣传册

CORPORATE BROCHURE

优质
产品

完善
服务

先进
技术

原液 / 高浓度 粒度分析仪

仪器型号: APS - 100

工作原理: 超声法

检测范围: 5 nm - 1000 μ m



技术优势:

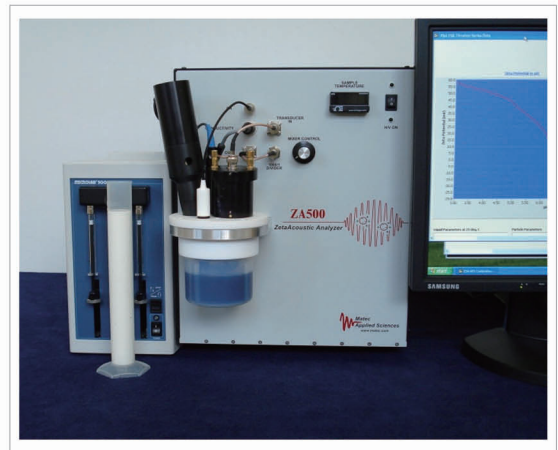
- 可通过搅拌或者流动的形式直接测量粒度分布 (PSD), 不需要稀释;
- 兼容水相 / 有机相, 有 / 无颜色, 酸 / 碱性 (PH 0 - 14) 样品类型;
- 可同时测量 PH 值, 温度, 电导率, 声衰减谱和声速等参数;
- 在测量过程中, 自带样品混合系统或者泵循环系统, 不受颗粒沉降的影响;
- 坚固耐用, 操作简单, 维护工作量, 检测快速;

原液 / 高浓度 Zeta 电位分析仪

仪器型号: Zeta Acoustic ZA500

工作原理: 超声电声法

检测范围: -500 mV - +500 mV



技术优势:

- 可通过搅拌或者流动的形式直接测量 Zeta 电位, 不需要稀释;
- 兼容水相 / 有机相, 有 / 无颜色, 酸 / 碱性 (PH 0 - 14) 样品类型;
- 可同时测量 PH 值, 温度, 电导率, 电荷密度, 双电层厚度和声速等参数;
- 在测量过程中, 自带样品混合系统或者泵循环系统, 不受颗粒沉降的影响;
- 插入式 Zeta 电位传感器允许在样品池或独立容器中进行测量;
- 自动的电位滴定和容量滴定, 用于最简单和最快的 IEP;
- 坚固耐用, 操作简单, 维护工作量, 检测快速;

原液 / 高浓度 Zeta 电位分析仪

仪器型号: Zeta Finder ZF400

工作原理: 电声法

检测范围: $-500\text{ mV} - +500\text{ mV}$



技术优势:

- 可通过搅拌或者流动的形式直接测量 Zeta 电位, 不需要稀释;
- 兼容水相 / 有机相, 有 / 无颜色, 酸 / 碱性 (PH 0 - 14) 样品类型;
- 可同时测量 PH 值, 温度, 电导率, 电荷密度, 双电层厚度和声速等参数;
- 在测量过程中, 自带样品混合系统或者泵循环系统, 不受颗粒沉降的影响;
- 插入式 Zeta 电位传感器允许在样品池或独立容器中进行测量;
- 自动的电位滴定和容量滴定, 用于最简单和最快的 IEP;

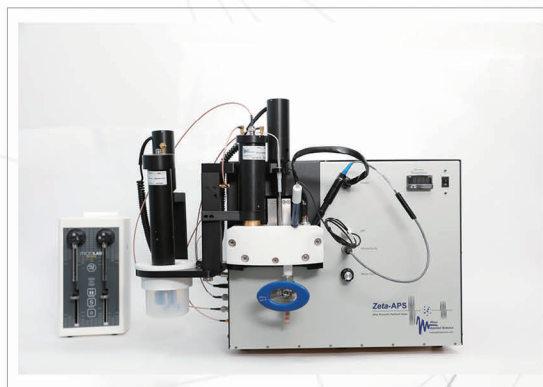
原液 / 高浓度 粒度及 Zeta 电位分析仪

仪器型号: Zeta - APS

工作原理: 超声电声法

检测范围: 粒度 $5\text{ nm} - 1000\text{ }\mu\text{m}$

电位 $-500\text{ mV} - 500\text{ mV}$



技术优势:

- 一个样品池中, 实现粒度分布 (PSD) 及 Zeta 电位的检测;
- 可通过搅拌或者流动的形式直接测量样品, 不需要稀释;
- 兼容水相 / 有机相, 有 / 无颜色, 酸 / 碱性 (PH 0 - 14) 样品类型;
- 可同时测量 PH 值, 温度, 电导率, 电荷密度, 双电层厚度, 声衰减谱和声速等参数;
- 在测量过程中, 自带样品混合系统或者泵循环系统, 不受颗粒沉降的影响;
- 插入式 Zeta 电位传感器允许在样品池或独立容器中进行测量;
- 自动的电位滴定和容量滴定, 用于最简单和最快的 IEP;
- 坚固耐用, 操作简单, 维护工作量, 检测快速;

原液 / 高浓度 在线粒度分析仪

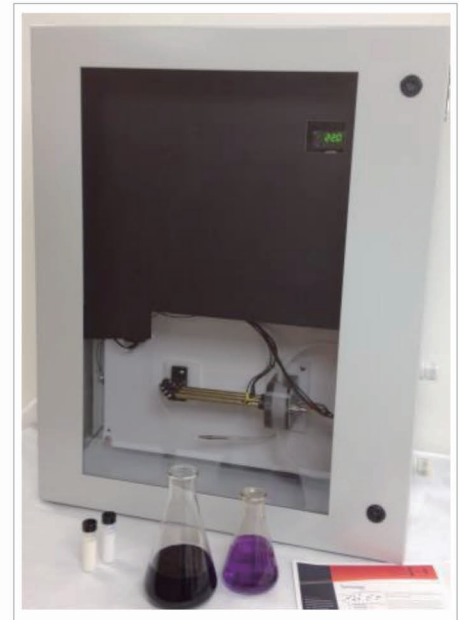
仪器型号: AREPA

工作原理: 超声法

检测范围: 5 nm - 1000 μ m

技术优势:

- 快速实时控制的测量, 无需移动部件;
- 可通过搅拌或者流动的形式直接测量粒度分布 (PSD), 不需要稀释;
- MAS 的声传感器经由分离声波换能器, 在声反射层上的多个步骤, 成功连续运作并在测到的声衰减谱中, 专利演算产出粒度的分布数据;
- 兼容水相 / 有机相, 有 / 无颜色, 酸 / 碱性 (PH 0-14) 样品类型;
- 可同时测量 PH 值, 温度, 电导率, 声衰减谱和声速等参数;



高分辨纳米粒度及组分分析仪

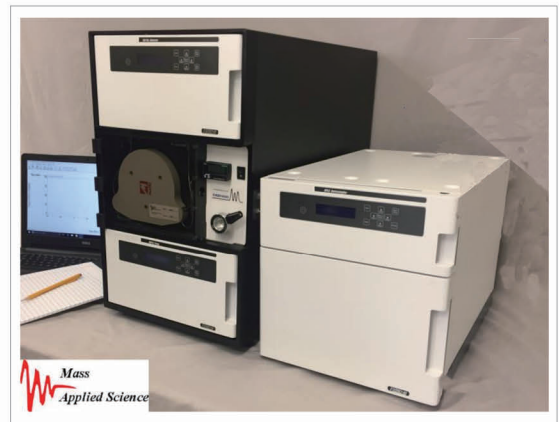
仪器型号: CHDF 3000 / 4000

工作原理: 毛细管流体分离技术 +
4 种 UV 成分分析

检测范围: 5 nm - 3 μ m

技术优势:

- 通过毛细管分馏, 得到真实的 PSD 数据, 无需对粒径分布的形状进行假设;
- 在 5 nm - 3 μ m 范围内提供完整、真实、详细的 PSD 数据;
- 自动采样器自动分析; 独立颗粒密度适用于不均匀成分样品;
- 样品体积小于 1 毫升; 10 分钟分析时间, 与 PSD 无关;
- 四个紫外波长同时检测, 提供检测化学成分和表面涂层数据;



📍 地址：上海市浦东新区航川路18号1#203室

☎ 电话：021-58220558

🌐 邮箱：info@yh-tek.com

🌐 网址：www.yh-tek.com

