



NBI1000  
倒置荧光显微镜

常规细胞培养的专用工具





长工作距离聚光镜N.A.0.30, 工作距离72mm



满足科研需求的大面积工作台 外型: 240mm (X) × 210 (Y) mm  
移除聚光镜,工作距195mm, 于观察超细胞工厂, 可用于  
96 孔板的机械移动尺 行程: 128mm (X) × 80 (Y) mm

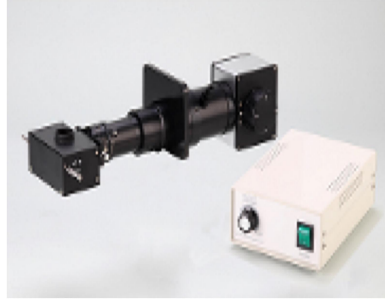


两档转换式观察筒：100%观察；20%观察，同时80%摄影



大直径的五孔转换器，可安装更多物镜，使用方便舒适

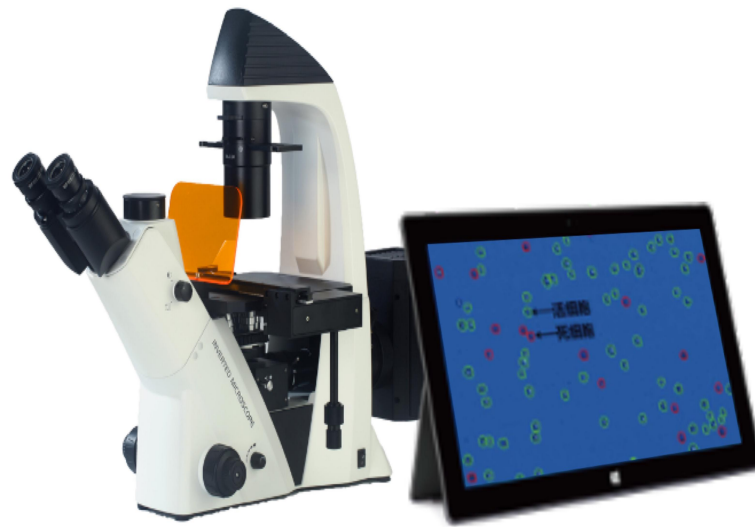




LED荧光装置



100W汞灯荧光装置



提高培养效率的细胞计数仪NB1000 配备的IR1系列细胞技术仪，能够快速精确的进行细胞计数，可以进行更加高效的细胞实验

## 产品配置参数

光学系统	NIS无限远色差校正光学系统
放大倍数范围	40x~600x
目镜	10x目镜, 视场数 $\Phi$ 22mm
物镜	长工作距离无限远平场物镜: 4x/10x/20x/40x
	长工作距离无限远平场相差物镜: 4x/10x/20x/40x
观察筒	三目观察筒, IPD48mm~76mm, 两档转换: 100%观察; 20%观察, 同时80%摄影
物镜转换器	内定位五孔转换器
粗微调焦装置	粗微同轴调焦, 粗调行程10mm, 每圈0.2mm, 格值2 $\mu$ m, 粗调带松紧调节
载物台	平台尺寸X $\times$ Y: 210 $\times$ 241mm, 圆性载物片规格: $\phi$ 110mm
	可用于96孔板的机械移动尺行程X $\times$ Y: 128 $\times$ 80mm
聚光镜	长工作距离聚光镜 (可快速拆卸) N.A.0.3, 工作距离72mm, 移去聚光镜时工作距离195mm
柯拉照明系统	5WLED照明 (宽电压输入: 100V~240V)
反射荧光照明器	荧光装置, 带可变视场光阑, 可调中心
	100W直流汞灯/LED荧光光源
	B/G/V/Uv进口滤色片
	数字式汞灯电源箱, 5WLED电源箱 (宽电压输入: 100V~240V)
摄像接口	1x/0.75x/0.5xC-Mount接口
数码相机接口	CANON / NIKON等数码相机接口