

Siner

OPTICAL INSTRUMENT

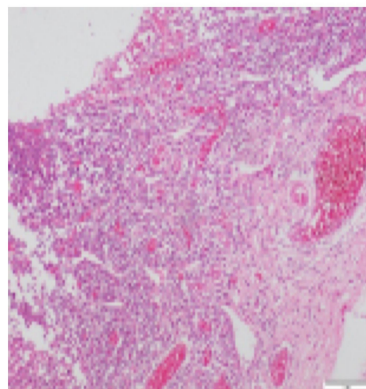
NB3000
研究级显微镜



模块化光路设计



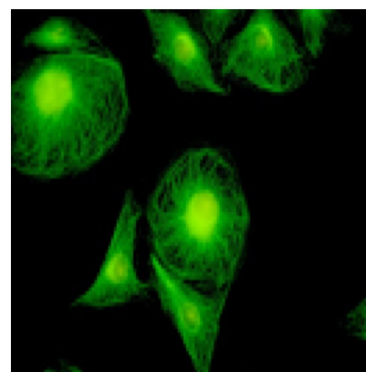
明场观察



更加明亮，均匀，更高的分辨率



荧光观察



多孔位荧光照明，能够安装6组以上的荧光激发镜组

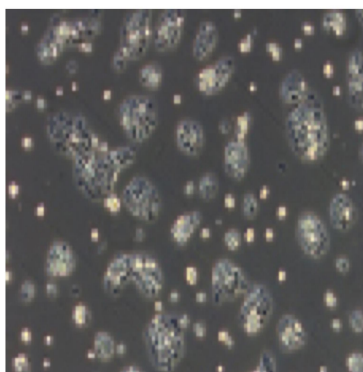
模块化光路设计



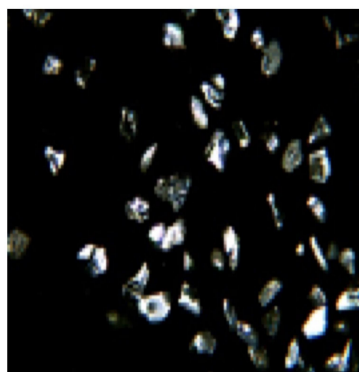
相差观察



偏光观察



转盘式多空位相差聚光镜，明场、暗场、相差之间自由切换。高级相差可轻易观察活细胞及活菌的内部情况。

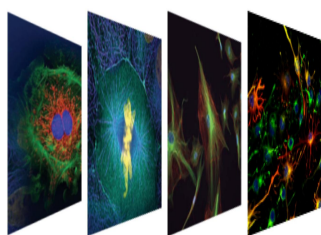


完善的双折射偏光观察系统，高性价比的简易偏光到全偏光及锥光镜检的完整覆盖，多种补偿器覆盖各种光程差，同时配备可定心的偏光物镜转盘及旋转载物台。

模块化光路设计



着重设计的全波段LED荧光照明系统，相比汞灯照明具有更长的寿命，无污染；相比固定波段LED荧光具有更加丰富灵活的波段选择。荧光照明器NB-RFA及NB-RLEDT照明附件获得均匀的荧光照明。



荧光观察



兼容至少10人共同观察的多人共览系统。

产品配置参数

显微镜镜体	光学系统	NIS 光学系统 (无限远校正系统)
	照明系统	透反射照明系统, 配备明场, 暗场, 相差, 偏光, 荧光多种照明光路
	调焦	粗微同轴调焦, 带有粗调限位装置, 粗调行程25mm, 微调格值1 μ m, 粗调带松紧调节
物镜转盘	可拆换的4孔/5孔/6孔/7孔物镜转盘	
观察筒	宽视野镜筒, 视场数23, 镜筒倾角为30°, 瞳间距48-75 三档分光比例100:0, 20:80, 0:100	
	超宽视野镜筒, 视场数26.5, 镜筒倾角为30°, 瞳间距48-75 三档分光比例100:0, 20:80, 0:100	
载物台装置	陶瓷表面同轴载物台, 带有左手或右手低位驱动装置;带有旋转装置和扭矩调节装置, 可选购橡胶辅助手柄(可以提供无障碍、凹槽、同轴、平板、可旋转式载物台)。	
聚光镜	阿贝聚光镜/暗场聚光镜/相差聚光镜/偏光聚光镜/超低倍聚光镜	
荧光照明器	6孔位荧光照明器, 视场数25	
	8孔位荧光照明器, 视场数26.5	
荧光光源	100W 汞灯光源/全波段 LED 荧光光源/75W 氙灯光源	
偏光装置	360°旋转起偏器/落射照明起偏器/锥光部件/光程差补偿板	
物镜	平场物镜/相差物镜/复消色差荧光物镜/无盖片萤石物镜/无应力偏光物镜	
目镜	WH10X-H (25视场数) / SWH10X-H (26.5视场数)	
使用环境	仅限室内使用 环境温度 5-45摄氏度, 相对湿度30摄氏度 \leq 90%, 45摄氏度, 小于等于30%	