

Siner

OPTICAL INSTRUMENT

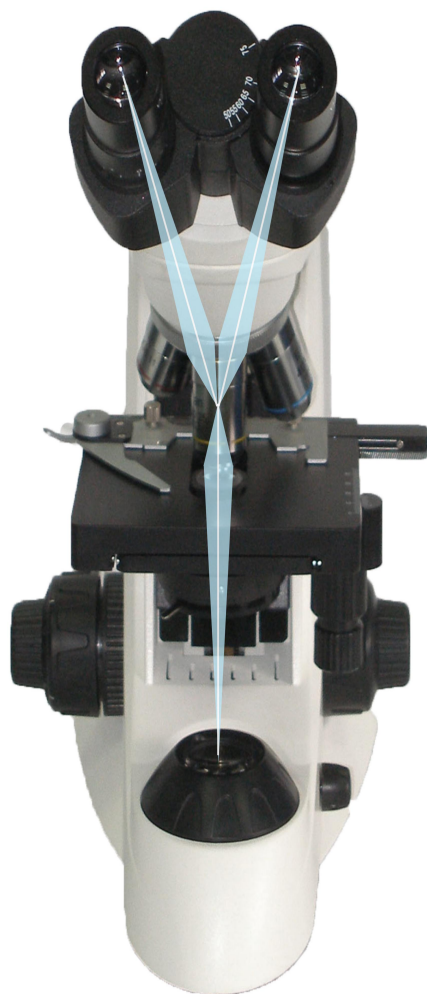
NB1000
生物显微镜

教学实验的好帮手

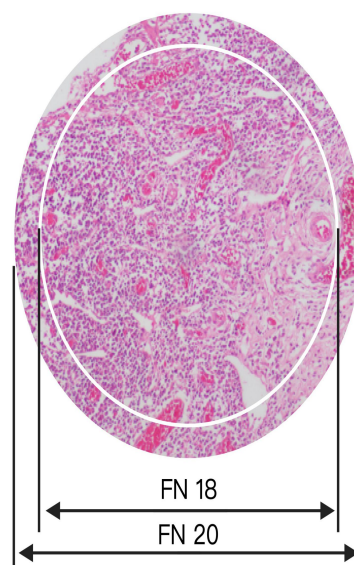


卓越的光学性能

NIS无限远色差校正光学系统，观察更加平展舒适。

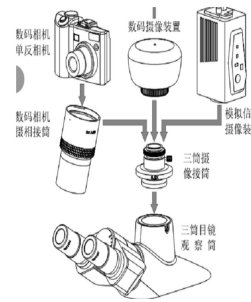


低倍减光物镜，从高倍转换到低倍时，不需调节亮度，40x无限远长距平场物镜，工作距离达到2.8mm，使用时不必受到香柏油污染，延长了高倍物镜的使用寿命



世界领先的平场度技术，高达99.8%的视野平场度，确保视野中心与边缘一样清晰、明亮。

灵活的成像模式，丰富的观察手段



三目观察筒可适配
电脑，平板，手机
，等各种数码设备。

三目观察筒可升级拍照系统，兼具有线及无线功能



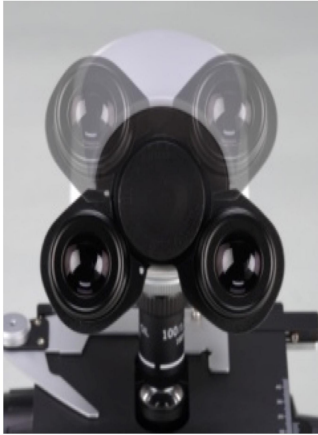
干式暗场聚光镜，提高显微镜分辨率，
助力细小样品观察。



简易偏光附件，初步结晶鉴定分析

贴近用户的人体工程学设计

手臂置于桌面即可操作，长时间工作不易疲劳。



蝴蝶型双目设计，镜筒可360°旋转，提高眼点高度44mm，方便不同坐高人士的使用



横向X轴不突出钢丝传动载物台，避免传统平台带来的安全隐患



后部机身观察窗口，即使从后面也可看到物镜倍率变化



便于安装和移动的机型设计，轻巧便捷

产品配置参数

显微镜镜体	参数值	
光学系统	NIS 光学系统 (无限远校正系统)	
照明装置	内置透射光柯勒照明, LED光源0.5W	
调焦系统	粗微同轴调焦, 粗调行程25mm, 微调格值2 μ m, 粗调带松紧调节, 并有调焦上限位装置	
换镜转盘	固定 4 孔物镜转盘	
观察筒	双目观察筒, 镜筒倾角为30°, 瞳间距48-75mm	三目观察筒, 镜筒倾角为30°, 瞳间距48-75, 分光比80:20 (同步观察)
载物台装置	面积 145 mm × 140 mm, 移动范围 76mm × 52 mm, 双片夹结构	
聚光镜	阿贝聚光镜, 数值孔径1.25 (浸油时), 内装式孔径光阑	
物镜	平场消色差 4x N.A.0.1, W.D. 29.8mm 10x N.A.0.25 W.D. 10.0mm 40x N.A.0.65 W.D. 2.8mm 100x N.A.1.25 W.D. 0.15mm	
目镜 (10x)	视场数 F.N. 20 (防霉处理)	
镜油	20CC	
选配件	偏光附件, 暗场聚光镜, 目镜测微尺, 目镜指针, 视频接口, 成像系统等	