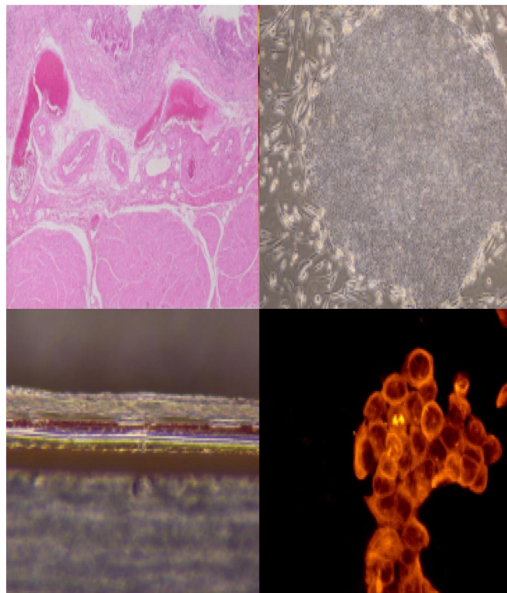


# Siner

OPTICAL INSTRUMENT

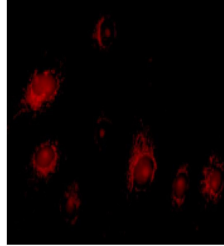
NP7  
显微镜相机

## 高分辨率和精准色彩记录的成像系统

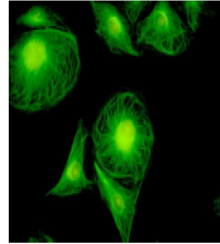


NP7数码成像装置具有的降噪处理技术，使其在荧光显微镜，相差显微镜，金相显微镜，偏光显微镜各种不同功能的观察方式下都可取得清晰的图像。可以广泛的应用于工业品管、教学研究、材料分析、临床检验，机器视觉等领域。

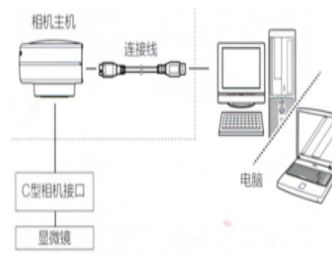
## 多功能成像



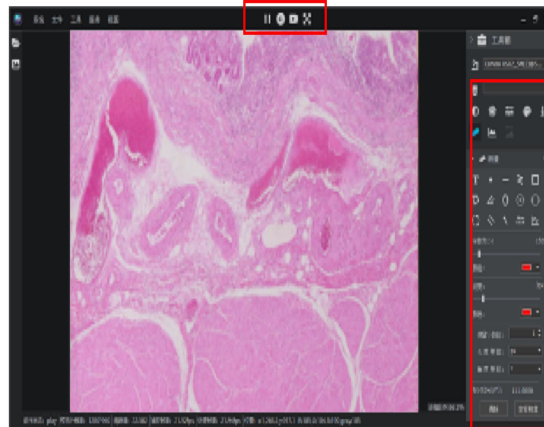
NS7具有700万像素彩色SCMOS  
逐行扫描图像传感器，使其在荧光  
显微镜下轻松取得优异表现



即插即用，无需外接电源；支持标准C-MOUNT  
镜头及各类定制镜头，坚固耐用的铝合金外壳。安  
装使用操作简单，全新的USB3.0接口，可达30帧  
每秒的处理速度。不需要额外的采集设备，即插  
即用，即可获得实时的无压缩数码图象



### 快捷功能按键



NP7具有实时及定时拍照，录像功能。可实现静态、动态测量，快速保存，数据导出等功能。

## 产品配置参数

项目	规格	
产品型号	NP7	
有效像素	700万	
芯片尺寸	1/1.8"	
像元尺寸	2.2 $\mu$ m $\times$ 2.2 $\mu$ m	
分辨率和帧率	分辨率	帧率
	3072*2048	30FPS
	1563*1024	30FPS
	任意分辨率ROI	
	逐行扫描/连续输出	
快门类型	电子卷帘快门	
曝光时间	41 $\mu$ s - 16s	
有效增益	1 - 8x	
光谱响应	380 - 650nm	
A/D转换	12bit	
图像缓存	64Mb	
曝光功能	手动曝光 / 自动曝光 / 区域曝光	
白平衡	自动白平衡 / 一键白平衡 / 区域白平衡	
图像格式	TIF、BMP、JPG、RAW	
软件接口	DirectShow / TWAIN	
软件开发	支持SDK开发	
操作系统	Windows XP 32bit; Windows 7/8/10	
数据接口	USB3.0 B型接口, 5Gb/s	
相机接口	C接口	
电源供应	USB 5V	
工作环境	工作温度: 0 - 50 $^{\circ}$ C; 工作湿度: 10% -	
外观尺寸	$\varnothing$ 76mm x 48.7mm	