

SCION Artemis 6000 AA Analyzer

赛里安 Artemis 6000 氨基酸分析仪

天美仪拓实验室设备(上海)有限公司

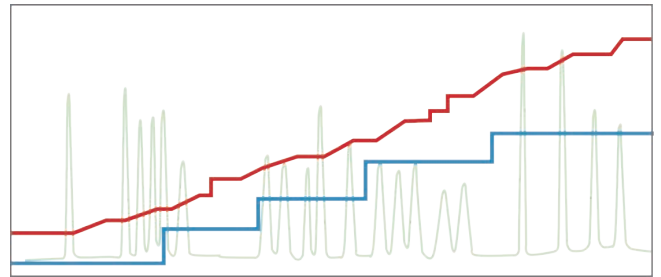
赛里安 Artemis 6000 全自动氨基酸分析仪

SCION Artemis 6000 Amino Acid Analyzer

天美全新推出赛里安 Artemis 6000 全自动氨基酸分析仪，它利用经典的符合国家标准和国际仲裁标准的茚三酮柱后衍生法来分析水解产物和游离氨基酸。在传统的高效液相离子交换色谱的基础上，采用更高精度输液泵系统搭配更优化的分离条件，仅使用 2 种缓冲液即可完成蛋白水解体系的分离（生理体液体系为 3 种），对比传统使用 4~5 种缓冲液的方法，有效地提高了分析效率，减少了使用成本。

■ 性能可靠的交钥匙解决方案

- 基于赛里安超过 30 年的色谱开发、制造和应用经验，保证一如既往的优异分析性能
- 可适用于不同应用体系，如蛋白水解、生理体液、氧化水解等
- 提供包括样品预处理、缓冲液、色谱柱等整套解决方案



赛里安 Artemis 6000 更优化的分离条件

■ 快速高效的全自动分析仪

- 高速稳定的分析程序：30~50min（蛋白水解）
60~160min（生理体液）
- 高效的分离柱和除氨柱，使用寿命达 6000~8000 次
- 分离度：平均峰值分辨率 >2.5，所有峰值分辨率 >1.2（水解 AA）或 >1.0（游离 AA）
- 检出限 8pmol（Asp 3pmol）

■ 简单易用，操作流畅

- AminoChrom 工作站可实现对仪器的完全反控，具备强大的数据处理和报告功能，且支持多种语言。
- 满足 21 CFR Part 11 及相关数据完整性的要求
- LCD 面板可实现对仪器的直接控制、方法编辑等，同时方便了维护



Artemis 6000 设计特点

赛里安 Artemis 6000 整机性能优异且稳定耐用。两个独立的高精度输液泵配合一体化的最小死体积设计，确保了保留时间的准确性和长期稳定性。同时重点关注包括全惰性化管路和自动进样器标配制冷等多个细节，致力于为用户提供满足不同需求且稳定可靠的解决方案。

A6400 溶剂组织器

集成制冷功能，同时支持引入惰性气体（如 N₂）以避免缓冲盐溶剂等的氧化或污染。

此外，每个溶剂瓶都单独配置了独立开关阀，配合透明罩方便在运行中观察或添加流动相。



溶剂瓶独立开关阀

A6300 氨基酸分离衍生检测单元

一体化设计结合了柱温箱、衍生化反应器以及双通道检测系统。

配备高精度浮动式短程双柱塞泵保证生化试剂的精确输送，支持 0.01~2.00 mL/min 流速设置。

高温反应器温控范围为室温至 180°C，且具备自动清洗功能，在每次运行完后自动清洗反应管。

集成的高灵敏度双通道检测器，检出限可达 8 pmol (Asp 3 pmol)

A6200 高通量自动进样器

采用高精度计量注射泵，进样量范围 1~100 μL 可调。

标配 2 × 60 位标准样品盘（可控温）。

可选配柱前衍生和稀释功能。

A6100 高精度四元梯度输液泵

集成了四通道在线脱气机，流量范围为 0.01~10.0 ml/min，同时可设置多达 100 阶的梯度洗脱程序，以保证更优的分离程序。



蛋白水解样品重复性结果 (n=8)

缩写	氨基酸	保留时间 RSD%	峰面积 RSD%
Asp	天冬氨酸	0.011	1.342
Ser	丝氨酸	0.011	1.320
Gly	甘氨酸	0.026	1.165
Tyr	酪氨酸	0.035	1.426
His	组氨酸	0.011	1.895
Lys	赖氨酸	0.019	1.398

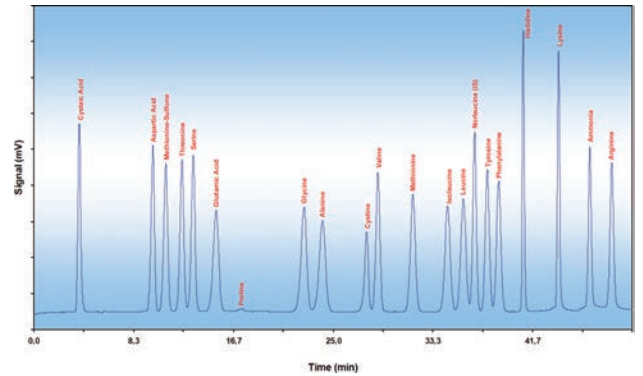
Artemis 6000 分析模式

赛里安 Artemis 6000 可提供三种离子交换模式 (Li⁺、Na⁺ 和 K⁺)，以满足不同的应用需求。其中 Li⁺ 和 Na⁺ 模式常用于氨基酸和二肽的分析，K⁺ 模式则常用于生物胺的分析。

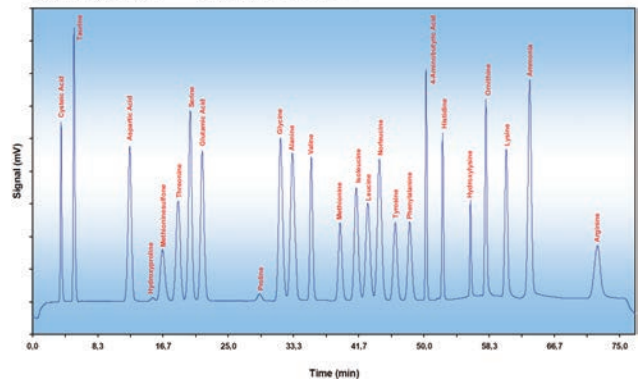
不同离子交换模式的常用程序对比

	Na ⁺ 模式	Li ⁺ 模式	K ⁺ 模式
待测物类型	常规氨基酸	游离氨基酸	生物胺类
样品类型	蛋白水解液	生理体液	发酵液
目标数量	18~25 种	22~60 种	8 种
分析时间	30~50min	60~160min	30~50min
优势特点	基线平稳、分析速度快、成本低	分析种类更多，分离度更高	可与氨基酸同时完成分析

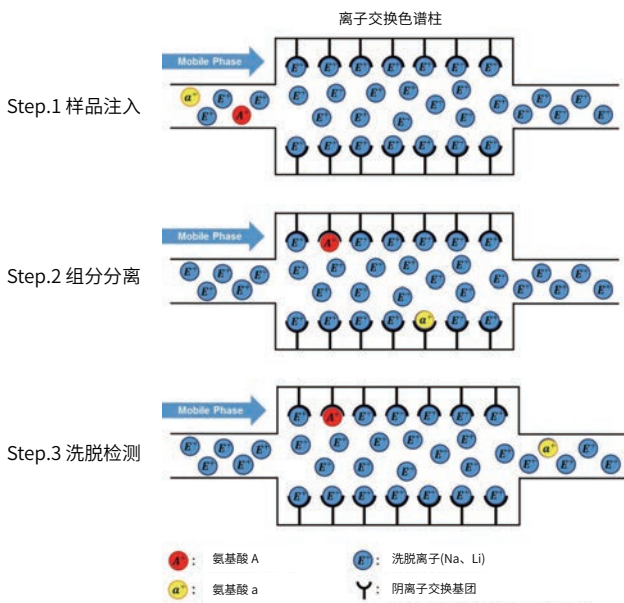
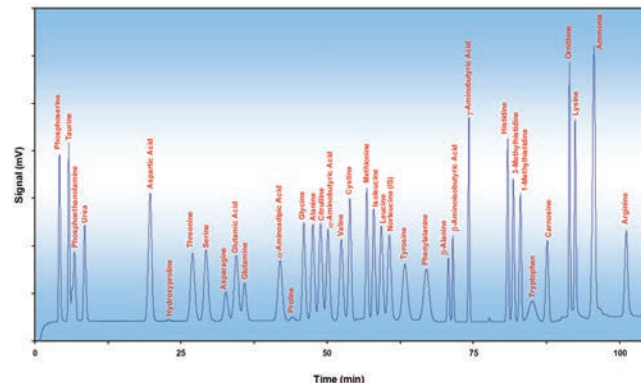
蛋白水解系统 (常规)



蛋白水解系统 (氧化)



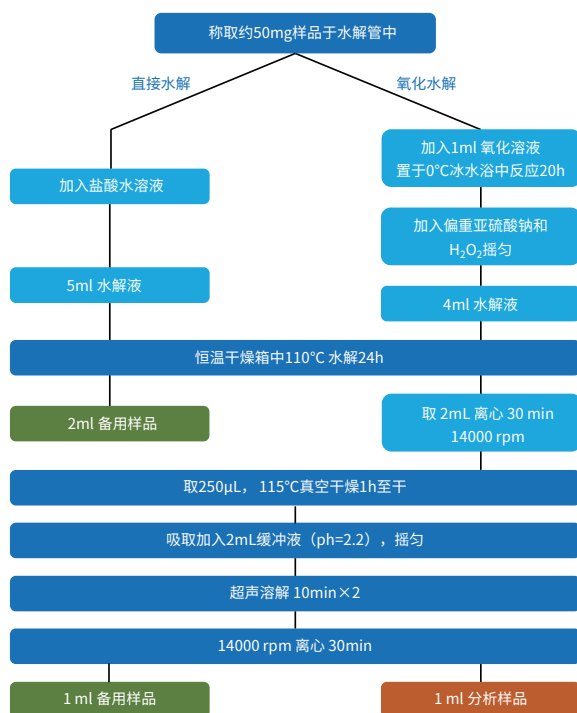
生理体液系统



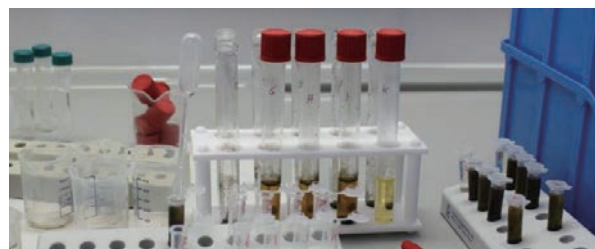
阳离子交换色谱分离氨基酸示意图

Artemis 6000 应用实例

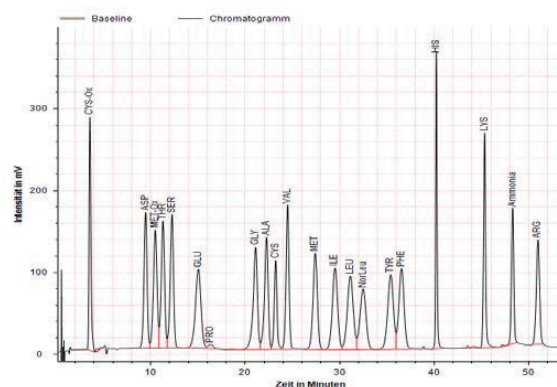
氨基酸分析仪被广泛应用于生物医药分析、食品饲料营养成分检测等多个领域。赛里安 Artemis 6000 能够提供包括样品预处理、色谱柱及缓冲液选择的一整套交钥匙解决方案，帮助用户更快速的完成分析任务。



氨基酸样品处理流程示例

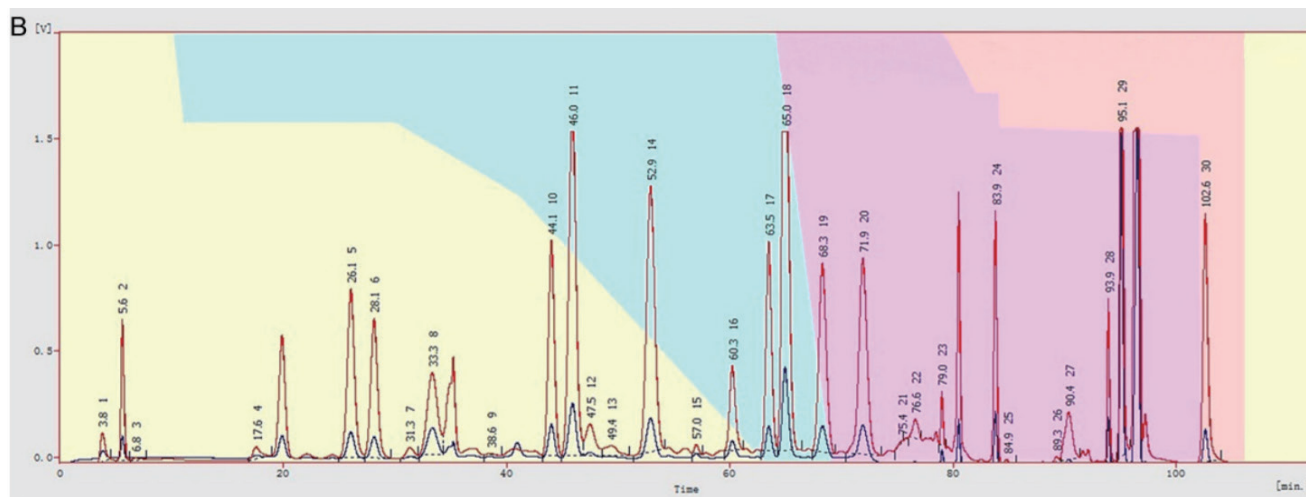


血液样品实例



血液样品实际谱图

除常规分析外，赛里安 Artemis 6000 还具备更强大的拓展性，例如使用 Li^+ 模式可实现氨基酸及生物胺类一针同时检测，极大程度上提供了实验效率。



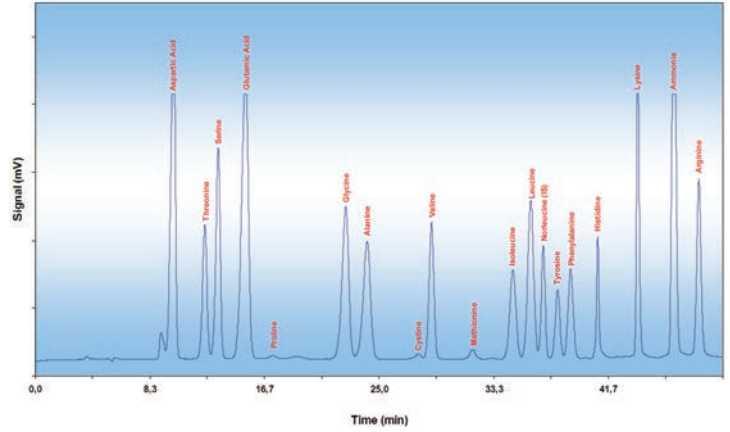
胃液样品中 34 种氨基酸和生物胺 (Li^+ 模式)

Artemis 6000 应用实例

大豆样品中常规氨基酸分析

采用常规酸水解法测定大豆样品中氨基酸的含量，50 分钟内较好地分离全部 18 种氨基酸。

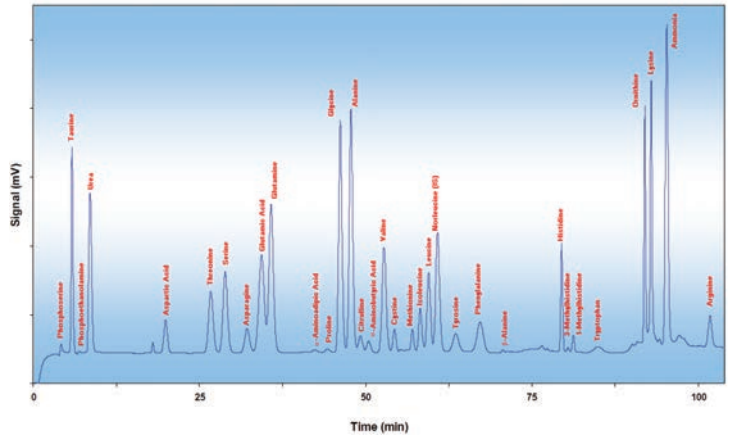
- 色谱柱：CE A06/Na (4.6x150 mm)
- 缓冲液：Na A-1, Na B-1



血液样品中游离氨基酸分析

血液中氨基酸检测对患者代谢状态和疾病情况具有重要的提示作用。采用生理体液系统，在 110 分钟内完成了血液中 33 种游离氨基酸的分析。

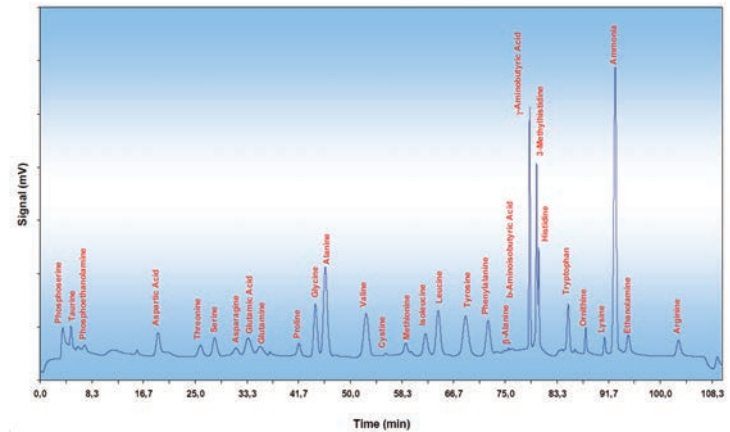
- 色谱柱：CE A07/Li (4.6x150 mm)
- 缓冲液：Li A-1, Li B-1, Li C-4



小麦啤酒样品中游离氨基酸分析

啤酒中含有丰富的氨基酸，不仅为酵母发酵提供氮源也能够提高啤酒的稳定性。使用 Li⁺ 分析模式即可分离分析小麦啤酒中 30 种游离氨基酸。

- 色谱柱：CE A07/Li (4.6x150 mm)
- 缓冲液：Li A-1, Li B-1, Li C-2



Artemis 6000 专用消耗品

赛里安 Artemis 6000 对于不同的应用方案，提供了针对性的配置包（色谱柱、缓冲液等）。我们推荐使用赛里安提供的专用消耗品，其性能稳定、均通过了 ISO 9001 质量体系认证。选购后可直接使用，保证了分析的连续性。此外，如需节约使用成本，赛里安也公开缓冲液配方，用户可自行配置使用。

氨基酸分离柱

应用范围	阳离子交换分析柱	P/N
蛋白水解	CE A06/Na 4.6 x 150 mm (Na ⁺)	A600-3001
	CE A13/Na 4.6 x 175 mm (Na ⁺)	A600-3003
生理体液	CE A07/Li 4.6 x 150 mm (Li ⁺)	A600-3002
	CE A14/Li 4.6 x 175 mm (Li ⁺)	A600-3005

* 所有分析柱均为 PEEK 材质，且填充高品质阳离子交换树脂



长寿命除氨柱

试剂消耗品



常用缓冲液类型

缓冲液类型	编号	浓度	pH	P/N
Na ⁺	A-1/Na	0.12 N	3.45	A600-4103
	A-4/Na	0.12 N	2.80	A600-4108
	A-5/Na	0.15 N	3.60	A600-4109
	B-1/Na	0.20 N	10.85	A600-4104
Li ⁺	A-1/Li	0.12 N	2.95	A600-4205
	B-1/Li	0.30 N	4.20	A600-4206
	B-2/Li	0.15 N	4.60	A600-4207
	C-1/Li	1.40 N	3.50	A600-4208
	C-4/Li	0.30 N	8.50	A600-4211

氨基酸标准品

常用的 4 种氨基酸标准品

应用范围	编号	种类	P/N
蛋白水解	STD Type H	18	A600-4901
	STD Type H-Ox	20	A600-4902
生理体液	STD Type PH	35	A600-4905
	STD Type PH-S	29	A600-4906






氨基酸标准品

* 均提供证书和详细资料，符合 ISO 9001 质量体系认证要求

** 所有货物编号均可溯源



-  天美集团总部
-  天美集团四大区域分公司
-  天美旗下六大研发制造基地

Techcomp 天美仪拓实验室设备 (上海) 有限公司 TECHCOMP Instrument LTD.

天美集团总部
 新界葵涌货柜码头路 88 号永得利广场一座 26 楼
 2606 室
 t (852)2751 9488
 e techcomp@techcomp.com.hk

北京分公司
 北京市朝阳区北苑路 58 号航空科技大厦 4 层 (100107)
 t 010-64010651
 e techcomp@techcomp.cn

400-810-7898
www.techcomp.cn
www.techcomp.com.hk

天美仪拓实验室设备 (上海) 有限公司
 上海市松江新桥民益路 201 号 16 幢 (201612)
 t 021-67687200
 e techcomp@techcomp.cn

广州分公司
 广州市天河区体育西路 109 号高盛大厦 16C(510620)
 t 020-38899384
 e techcomp@techcomp.cn



天美集团官方网站



天美集团官方微信