

METALYSER

专家型便携式重金属分析仪

HM3000



PORTABLE HEAVY METALS ANALYSIS
TABLET PC CONTROL TO PPB LEVELS

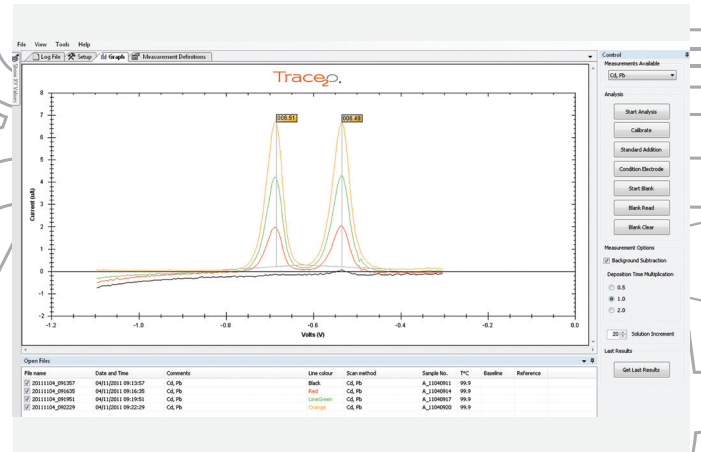
针对国内重金属污染的严峻形势和国家政策及规划的需要，英国Trace20公司设计并生产一款全新的便携式重金属分析仪—Metalyser HM3000。该便携式分析仪HM3000，具有操作简单、检测迅速准确和便于携带等优点。该仪器完全由Trace20公司在英国设计生产。

HM3000仪器由Metalyser手持端和便携式触摸屏电脑组成，两者可以通过蓝牙连接，通过电脑中的软件直接对重金属测试仪进行操作。相对与HM1000产品，该产品，具有更低的检测下限和达到更高的检测上限的强大功能，最低检出限低至1ppb全防水设计的便携箱，防水设计的便携式电脑及具有IP67防护等级的Metalyser，使HM3000成为市面上一款强大的便携式全天候分析仪。

HM3000仪器基于溶出伏安法测试多达十五种不同的金属，相对HM1000，其内部硬件和随机软件都有很大区别，正基于此区别，HM3000实现了对实际样品更加准确的分析测试。非常适用于更加专业的使用者。



HM3000



样品的分析过程

可以在待测水源直接取样测试

样品杯可使每次采集水样的体积保持一致

最多可以同时检测两种不同的参数

快速的现场分析，可直接显示测试结果

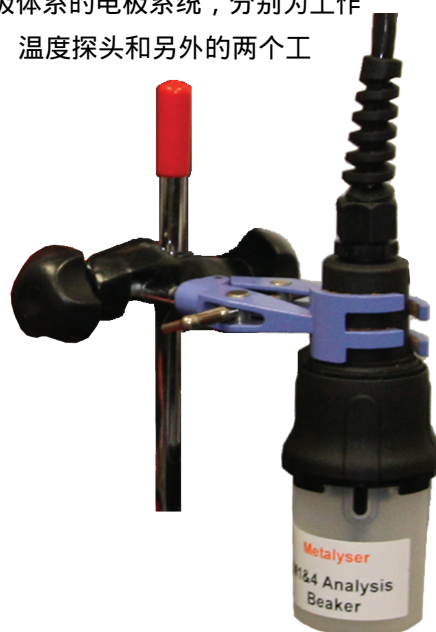
HM3000的优势

- ▶ HM3000由Metalysers手持端和便携式平板电脑组成两部分通过蓝牙实现了无线连接
- ▶ 基于先进的软件和仪器设计,可使操作者在现场第一时间获得检测结果.
- ▶ 通过平板电脑内的软件直接控制Metalysers检测仪,实现了现场获得详细的测试结果的功能,其中包括待测金属浓度,样品编号,名称以及曲线图等信息.并且所有检测结果都自动保存于便携式电脑中
- ▶ 基于仪器的硬件和电脑中的软件, HM3000可以达到更低检测下限和更高的准确度.
- ▶ 坚固可靠的防水防尘设计,使HM3000成为一款全天候,全环境的分析仪
- ▶ 可以测试多达十五种参数,其中包括,铅,镉,铜,锌,汞,砷,锰,铬,镍,铋,铈,金,锡,硒和钴

- ▶ 便携式平板电脑预装最新的操作系统和Metaware软件
- ▶ 所有的数据和曲线直接存储至平板电脑内
- ▶ 防水防尘等级达到IP67
- ▶ 多种电源可供选择,手持端可反复充电使用普通电源/电池/汽车点烟器
- ▶ 完全充电后平板电脑可以使用六小时,并具有无线网卡
- ▶ 可以通过手机卡(SIM卡),访问GSM/Internet网络
- ▶ 多点标准添加功能,使得实际样品的测试结果更加准确
- ▶ 简体中文软件视窗
- ▶ 自动/手动峰高计算功能
- ▶ 直接瞬时温度测试探头
- ▶ 探头具有搅拌功能

检测探头

设计独特的探头,利用了类似于三电极体系的电极系统,分别为工作电极,对电极和参比电极。我们将搅拌器、温度探头和另外的两个工作电极的空位也设计至探头上。这使得利用简单的一个探头便实现了对多种重金属的检测,无需连接电脑即可得到准确的结果。检测仪会根据检测金属的不同自动选择不同的电极进行分析。



T₂O

仪器性能和参数

原理和测量参数	<p>阳极和阴极溶出伏安法 采用三电极系统，并使用高质量的玻碳电极作为工作电极 检测参数：总砷、砷、镉、铜、铅、汞、锰、锌、六价铬和镍等多种金属 操作温度：-20 °C to +70 °C</p>
数据功能	<p>5分钟左右可以得到检测结果 检测结果自动存储至便携式电脑中，数量可达上万条</p>
操作界面	<p>7英寸LCD触摸屏 菜单式操作软件，简单易用</p>
电源	<p>Metalyser一次充电可以完成50次测试，便携式电脑一次充电可以使用六个小时 随机配有多种电源适配器，方便充电。</p>
认证	<p>Metalyser IP67 和 CE 认证，便携式电脑 防水</p>

检测参数及量程 (净水)

阳极溶出法测试参数	检测下限 (ppb)	检测上限 (ppb)	WHO限值 (ppb)
砷 As (III)	1	500	<10
总砷 As (Total)	1	500	<10
铋 Bi	10	100	—
镉 Cd	1	500	<3
六价铬 Cr	50	500	<50
钴 Co	20	100	—
铜 Cu	1	500	<2000
金 Au	10	100	—
铊 Tl	1	500	—
铅 Pb	1	500	<10
锰 Mn	1	200	<100
汞 Hg	1	500	<6
镍 Ni	10	100	<70
硒 Se	5	60	<40
锌 Zn	5	500	<4000
锡 Sn	10	80	—

订货信息

标准配置-内含测量六种金属的试剂及仪器其中包括：
铅，镉，铜，锌，汞和砷。内含试剂可以满足测试50个不同
水样中的重金属含量。

Lower limits achievable using the handheld at 60 seconds deposition. Increased accuracy can be achieved by setting the deposition time to 120 seconds.
Variability at 20ppb ±5% with Metalyser. Accuracy dependent on element measured, sample matrix and type.

HM3000

Trace₂

