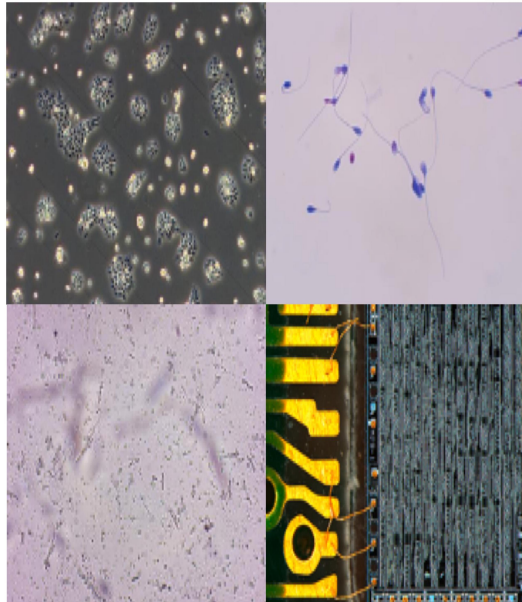


# Siner

OPTICAL INSTRUMENT

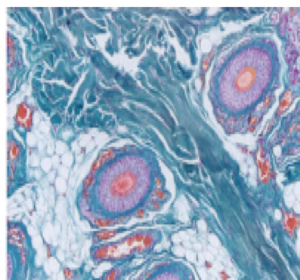
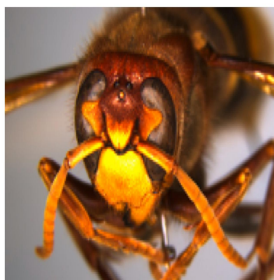
NP17  
显微镜相机

## 高分辨率和精准色彩记录的成像系统

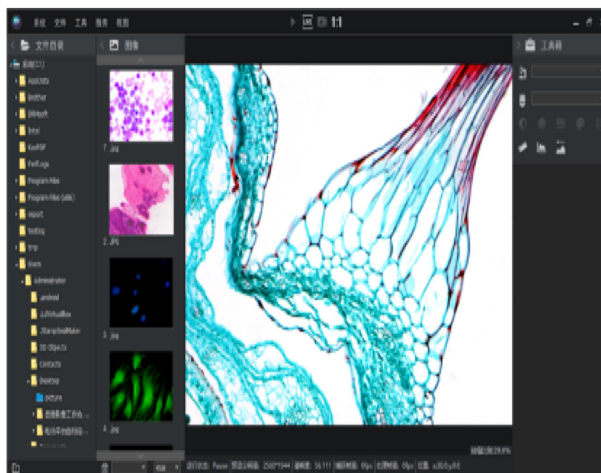


NP7数码成像装置具有的降噪处理技术，使其在荧光显微镜，相差显微镜，金相显微镜，偏光显微镜各种不同功能的观察方式下都可取得清晰的图像。可以广泛的应用于工业品管、教学研究、材料分析、临床检验，机器视觉等领域。

## 高像素，高帧率，高稳定性

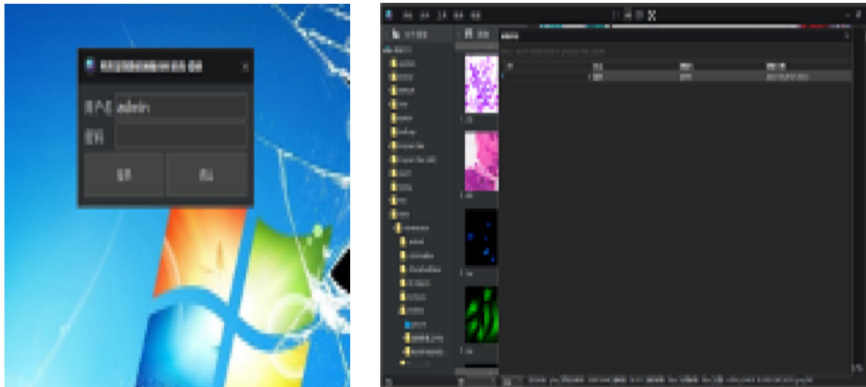


NP17高性能数字相机，采用高像素成像芯片，设计USB3.0数据传输接口，具有高分辨率、颜色还原准确和高对比度的特点，支持Directshow和TWAIN接口，提供SDK二次开发，兼容性和稳定性优越。NP17的高像素成像芯片1700W有效物理像素，面对不同样本，均可做到图像清晰，细节丰富。

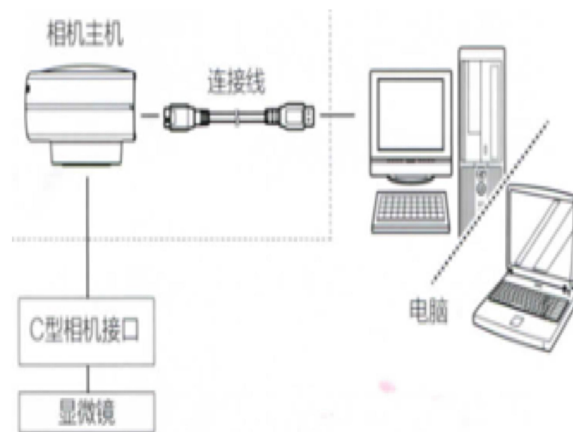


全高清图质预览，即快速又易于采集。预览帧数高达64帧，这样的高帧数满足客户快速、舒适的观察，并且采集样品中的快速运动。NP17全局快门消除了卷帘快门经常发生的预览变形。

## 用户管理及追踪溯源



NP17系统集成身份认证功能：预设管理员、组长、普通用户三个类型账号，不同类型账号按需设置相应使用权限。审计追踪功能：根据GMP关于计算机化系统使用要求设计，配合用户管理模块，系统自动记录软件使用日志，



虽然NP17功能丰富，但是它依然可以即插即用，无需外接电源；支持标准C-MOUNT镜头及各类定制镜头，坚固耐用的铝合金外壳。安装使用操作简单，全新的USB3.0接口，可达30帧每秒的处理速度。不需要额外的采集设备，即插即用，即可获得实时的无压缩数码图象，

## 产品配置参数

项目	规格	
产品型号	NP17	
有效像素	1700万	
芯片尺寸	1/1.8"	
像元尺寸	1.34 $\mu$ m $\times$ 1.34 $\mu$ m	
分辨率和帧率	分辨率	帧率
	4608 $\times$ 3456	12FPS
	2304 $\times$ 1296(ROI)	64FPS
	1920 $\times$ 1080(ROI)	64FPS
	任意尺寸 ROI	
扫描方式	逐行扫描/连续输出	
快门类型	电子滚动快门	
曝光时间	23 $\mu$ s - 10s	
有效增益	1.25 - 16x	
光谱响应	400 - 650nm	
A/D 转换	10bit	
图像缓存	64Mb	
曝光功能	手动曝光/ 自动曝光/ 区域曝光	
白平衡	自动白平衡/ 一次白平衡/ 区域白平衡	
图像格式	TIF、BMP、JPG、RAW	
软件接口	DirectShow / TWAIN	
软件开发	支持 SDK开发	
操作系统	Windows XP 32bit Windows 7/8/10 32/64bit	
数据接口	USB3.0 B型接口, 5Gbps	
相机接口	标准 C接口	
电源供应	USB 5V供电	
工作环境	工作温度: 0 -50 $^{\circ}$ C; 工作湿度: 10% -90%RH(无凝结)	
尺寸	$\varnothing$ 76*62mm	