

Formulator

优化结晶条件，灵活简单快捷



Formulator是一款开创性的下一代液体分配器。使用专利微流体技术，最多分配34种不同试剂（包括粘性试剂）。

主要优势

正排量试剂分配

- 最低试剂分配容量200纳升，最大容量无上限
- 分配一个96孔板，每孔100 μ L，3种试剂成分，只需要2.7分钟

灵活

- 最多34种试剂输入
- 96个独立控制喷嘴
- 任何体积，粘度的任何试剂，到达任意一孔
- 支持任意类型的微孔板，包括VDX/Linbro板

简单

- 实验设计可以使用Formulator自带软件，或者使用任意电子表格编辑器，或者RockMaker应用软件（另售）
- 系统集成了条码扫描器。能够自动加载试验和试剂数据
- 试剂瓶传感器自动感知试剂的位置
- 试验设计，打印条码，扫描和运行，轻松完成

无需耗材

- 降低了实验室成本和对环境的影响

封闭的试剂容器

- 避免了挥发和污染

先进的移液方式

Formulator的核心专利设计是一个96通道独立控制的微流体芯片。每个通道有2个微型隔膜泵（200纳升和2.5微升），隔膜泵每秒充排高达每秒3次。Formulator能够分配200纳升以上的试剂容量。

分配粘性试剂

Formulator的正排量微型隔膜泵能够精确的处理粘性和非粘性试剂。系统拥有四类粘度补偿设置。用户根据试剂的粘度，选择补偿设置。

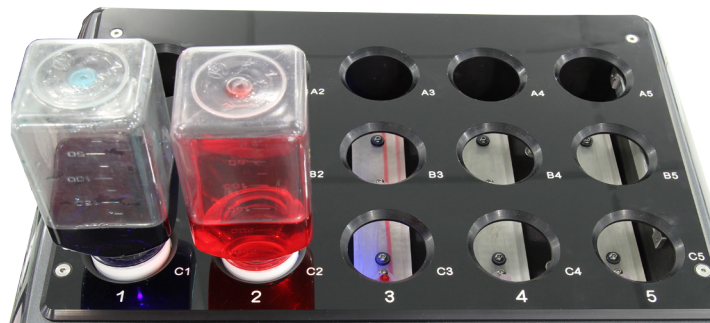


任何体积的任何试剂，到达任意一孔

快捷更换试剂

Formulator最多可以容纳34种不同试剂。先扫描试剂条形码，再把试剂瓶（带有专门单向阀帽）插入到任意一个输入接口。更换试剂简单快捷。

试剂瓶传感器自动感知每个试剂的位置，完全避免用户操作错误。Formulator支持125毫升和250毫升的Nalgene试剂瓶，或50毫升Falcon试管瓶（其他试剂瓶可根据要求提供）。

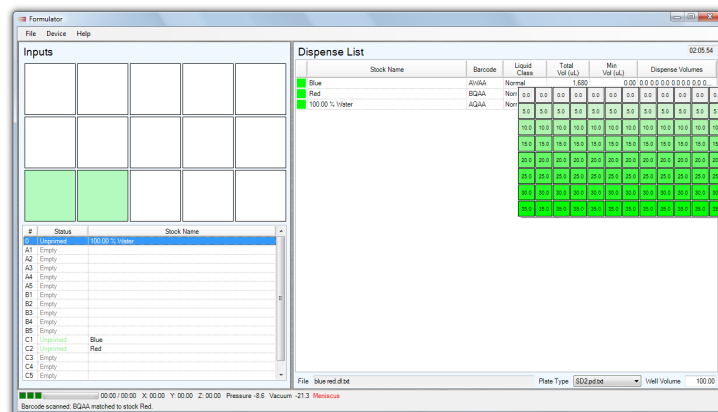


快捷更换试剂(图示为16-试剂通道型号)

直观软件界面

Formulator的软件直观，简便，可以编辑任何复杂的试剂配方。一种试剂可以在不同的孔中有相同或者不同的容量。没分配的试剂可以根据需要返回试剂瓶，减少试剂损失。

设计实验，安装微孔板，点击运行，Formulator就是如此简单。



软件界面直观，操作简单

自动内部清洗

每种试剂分配之后，Formulator只需要清洗内部的试剂通道。自动清洗通过压力水流完成。

每次自动清洗耗时10秒，彻底避免试剂间的交叉污染。系统自动延长粘性试剂的清洗时间。完成微孔板试剂分配流程之后，Formulator自动清洗全部96个喷嘴。

尺寸紧凑

深度: 474 mm
宽度: 404 mm
重量: 16 kg

自身高度: 357 mm
带试剂瓶高度: 480 mm

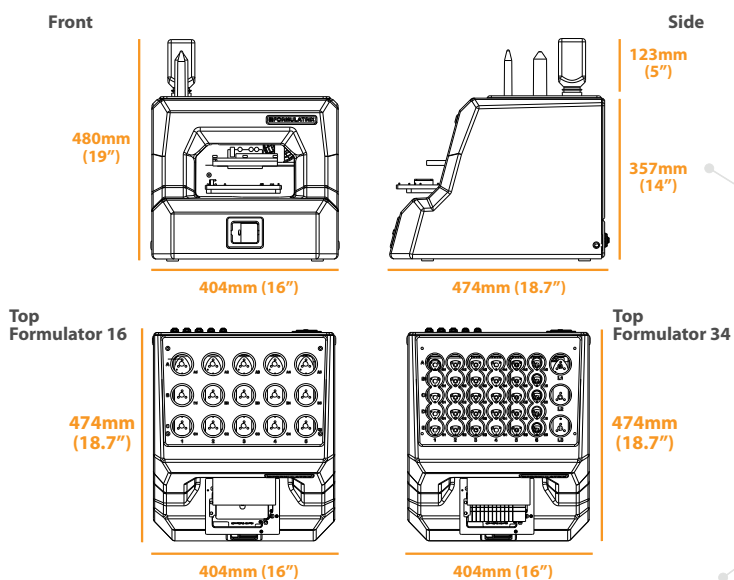
兼容多数试剂

Formulator微流体芯片使用材料为TOPAS™（聚环烯烃）。这种材料具有优良的化学相容性和光学清晰度。用户能够清晰的看到试剂流动。

微流体阀门组由有机硅制成。十万次运行后，无磨损。

微流体芯片与以下试剂不相容：非极性化合物，如硅油和二甲苯，2-乙氧基乙醇，乙腈，丙酮，二甲基亚砜，二氯甲烷，二恶烷，苯酚，或四氢呋喃（THF）。最新试剂兼容信息：

http://www.formulatrix.com/chemical_compatibility.html



货运尺寸

Formulator	气压真空泵	工具包
深度: 600 mm	深度: 620 mm	深度: 410 mm
宽度: 500 mm	宽度: 610 mm	宽度: 410 mm
高度: 520 mm	高度: 440 mm	高度: 480 mm
重量: 35 kg	重量: 10 kg	重量: 6 kg

型号

Formulator 16

- » 总计16种试剂输入通道
- » 15通道接受50 mL Falcon 试管瓶, 125 mL 或 250 mL Nalgene 试剂瓶
- » 一个纯净水输入通道 (既可以清洗流道, 又可以做为一种试剂)
- » 可选配额外清洗溶剂输入通道

Formulator 10

- » 总计10种试剂输入通道
- » 9通道接受50 mL Falcon 试管瓶, 125 mL 或 250 mL Nalgene 试剂瓶
- » 一个纯净水输入通道 (既可以清洗流道, 又可以做为一种试剂)
- » 可选配额外清洗溶剂输入通道
- » 只售与学术科研机构

安装要求

电脑最低配置

- » Windows 8.1 操作系统
- » 一个 USB 接口
- » 双核 1GHz 处理器
- » 1 GB 内存
- » 1 GB 可用硬盘空间
- » 768 像素垂直分辨显示器

压力与真空需求

Formulator的微流体芯片需要压力和真空来驱动微隔膜泵。我们三个压力和真空系统的解决方案可供用户选择。

1. Formulatrix 压力真空泵 (Part# PB110 & PB230):

将Formulator连接到专门设计的压力和真空泵。

- » 压力: 无须外来压力
- » 真空: 无须外来真空
- » 连接管路: 系统提供
- » 电源要求: 230 V, 50 Hz, 290 W (Part# PB230)

清洗剂容器和废液回收容器

每次溶剂清洗的水消耗为200毫升。包含一种中等粘度成分的三种试剂分配平均水消耗500毫升。建议清洗剂容器和废液回收容器最低容量2升。

Formulator 34

- » 总计34种试剂输入通道
- » 30通道接受50 mL Falcon试管瓶
- » 3通道接受125 mL or 250 mL Nalgene试剂瓶
- » 一个纯净水输入通道 (既可以清洗流道, 又可以做为一种试剂)
- » 可选配额外清洗溶剂输入通道

电源要求

- » 110-240V, 50-60Hz, 400W

2. 连接到实验室的压力和真空管路:

将Formulator连接到实验室的压力和真空管路。

- » 压力: 2.0 bar @ 4.3 lpm
- » 真空: -750 mbar @ 5.7 lpm
- » 连接管路: 5/32英寸 或 4mm 外部直径软管。其他管接头按用户特殊要求提供。

3. 文氏管真空泵(Part# VENT1):

文氏管真空泵能够利用压缩空气产生所需真空

- » 压力: 5.5 bar @ 28 lpm
- » 真空: 无须外来真空
- » 连接管路: 快速插拔1/4” NPTF Male, 1/4 直径接头(McMaster part# 1077T17), 4mm外部直径软管。其他管接头按用户特殊要求提供。

详情请访问 www.formulatrix.com 或电子邮件 info@formulatrix.com