

## FlowTracker2 附件和技术参数

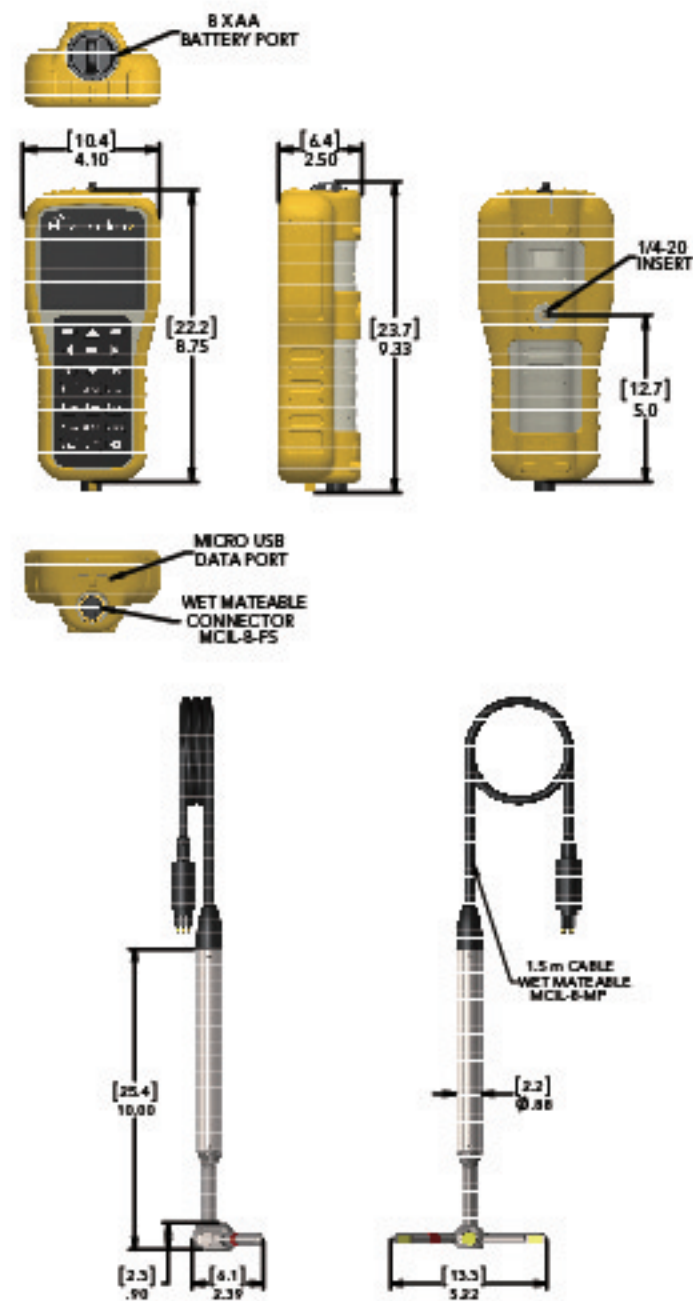


SonTek 豪华型测杆，坚固的手柄，带气泡水平仪



提供坚固的运输箱  
内置标准配置的仪器

### 仪器尺寸



一、探头	
测速范围	±0.001 – 4.0 m/s
测速分辨率	0.0001 m/s
测速精度	实测流速的 ±1%，0.25 cm/s
声波工作频率	10.0 MHz
采样点位置	距离中心探头 10 cm
可测最小水深	0.02 m
温度传感器	分辨率: 0.01°C, 精度: 0.1°C
倾斜传感器	精度: 1.0°
通讯协议	RS-232
工作温度 / 存储温度	-20°C – 50°C
物理参数	
- 探头尺寸	13.3 cm (长); 6.1 cm (宽); 2.3 cm (高)
- 标准电缆线长度	1.5 m
- 空气中重量	0.90 kg
- 水中重量	0.30 kg
二、手部	
电源	
- 电池电压	8 – 12 VDC
- 电池	8 节 5号电池 (镍氢电池 或 碱性电池)
- 电池寿命	>12 小时 (连续使用时间)
- 功耗	1 W (平均)
GPS	
- 水平位置精度	<2.5 m
- 工作频率	L1 (1.575 MHz), SBAS 补偿 (WAAS, EGNOS, MSAS, GAGAN)
- 冷启动	<38 Sec
LCD 液晶显示屏	
- 分辨率	320 X 240 TFT
- LED 背景亮度	450 cd / m2
蓝牙	等级 2, 通讯范围 = 50 m
USB	微型 Micro USB, IP-67 防水等级
探头接口	
- 探头供电	8 – 12 VDC
- 数据传输	RS-232
- 数据存储	16 GB 内存, 最多可存储 10k 流量测量数据, 10 M 流速样本
工作温度	-20° – 60° C
存储温度	-30° – 70° C
物理参数	
- 防水等级	IP-67 防水等级 (水下 1m)
- 手部尺寸	10.4 cm (长); 6.4 cm (宽); 23.7cm (高)
- 空气中重量	0.75 kg
- 水中重量	-0.25 kg



# FlowTracker2

## 便携式流量测验仪器



**xylem**  
Let's Solve Water

赛莱默分析仪器中国

北京 (中国总部)  
北京经济技术开发区科创十四街99号汇龙森科技园18号楼2单元  
101室 101111  
电话: +86 10 5975-5687 传真: +86 10 5975-5677  
上海  
上海市长宁区遵义路100号虹桥上海城A座30-31楼 200051  
电话: +86 21 2208-2888 传真: +86 21 2208-2999

[www.xylemanalytics.cn](http://www.xylemanalytics.cn)

广州  
广州市天河区元岗大道310号智汇PARK SOHO 806  
510650  
电话: +86 20 8550-5890 传真: +86 20 8550-5570  
厦门  
福建省厦门市思明区上李龙虎山路496号202室 361005  
电话: +86 592 257-5863 传真: +86 592 218-2512



欢迎关注  
赛莱默分析仪器  
官方微信

全国免费咨询电话: 400-815-0062

本公司产品型号、技术参数及外形如有变更, 恕不另行通知。

2016年5月版

**SonTek**

a xylem brand

# FlowTracker2



## 便携 · 高精度 · 实用

新产品 FlowTracker2 ( FT2 ) 手持式声学多普勒流速仪 ( ADV® ) 保留了 FT1 所有的先进技术, 具有功能齐全、充满现代化特性 ( 包括: 蓝牙、GPS、大型彩屏等 ) 的优点。受到来自于水文学家、科研人员和科学家等的好评和反馈, FT2 已经成为他们首选的测流仪器。

而功能齐全和强大的表现, 则是在开始采集数据时就开始了。在测量过程中的每一步, FT2 都会通过屏幕给予指导和提示, 智能质量控制也会给予音频警告, 一些重要的信息都会让你关注。

FT2 手部的软件: 直观、易于浏览, 包括: 一眼就可以看到的实时测点数据、质量控制参数、和测量中所有的内容。正确获得可靠的数据方法: 无论是第一次测量, 或者是每一次的测量, 在现场只需要最少的数据处理, 然后就可以将它带回到办公室进行处理。

FT2 坚固的结构设计, 可以适应于不同的气候条件; 多种的显示选项, 可以适应于白天或者夜间的测量。有了 FT2 无论何时何地带着它, 都能满足你的测量需要。



SmartQC - 智能质量控制  
SonTek 独有的专利  
保证你的系统处于最佳状态  
测量的数据精确、可靠

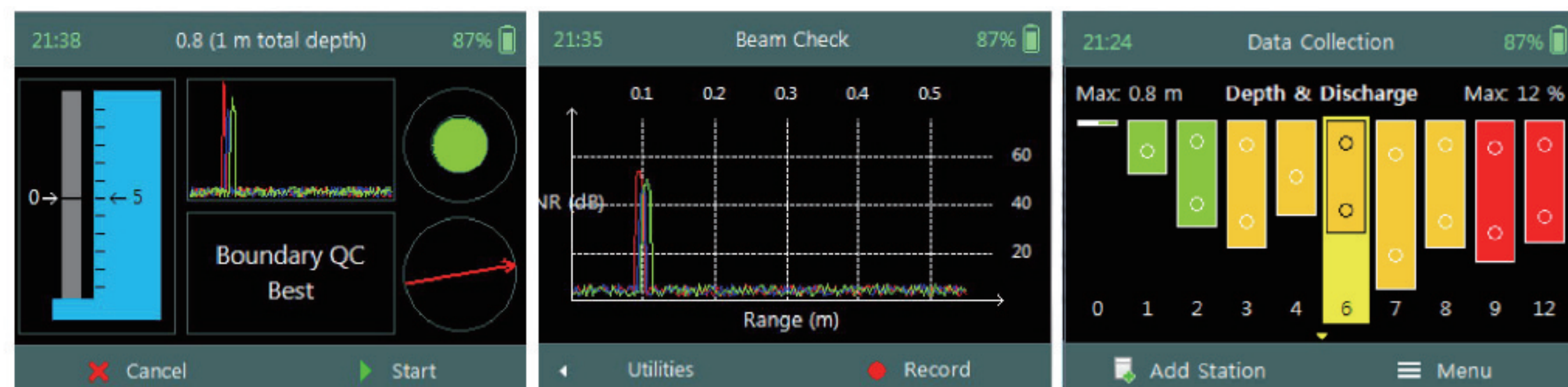
- 天然小溪
- 堰流/水槽
- 灌溉渠道
- 地表径流
- 开挖渠道
- 明渠
- 水处理
- 湖泊

现场 FT2 的核心, 是采用了 SonTek 经受考验的、可靠的 ADV 技术。这种高精度的技术是经过来自于全球各地的水力学实验室和不同环境的专家们, 数十年的考察和评估。这种以声学多普勒原理为基础的 ADV 传感器, 特别为低流速、和需要涉水测量的浅水环境下的测量, 提供了无与伦比的精度。而水平面上的二维数据 ( 有 二维/三维的选项供选择 ) 得到了最全面的质量控制和反映了渠道水流的条件。系统本身不需要校正, 任何时候用户只需要拨打一个电话, 或者一个点击, 就可以得到来自 SonTek 或者我们全球团队的一周7天、每天 24 小时的技术支持。

## FlowTracker2 的软件 - 手部版

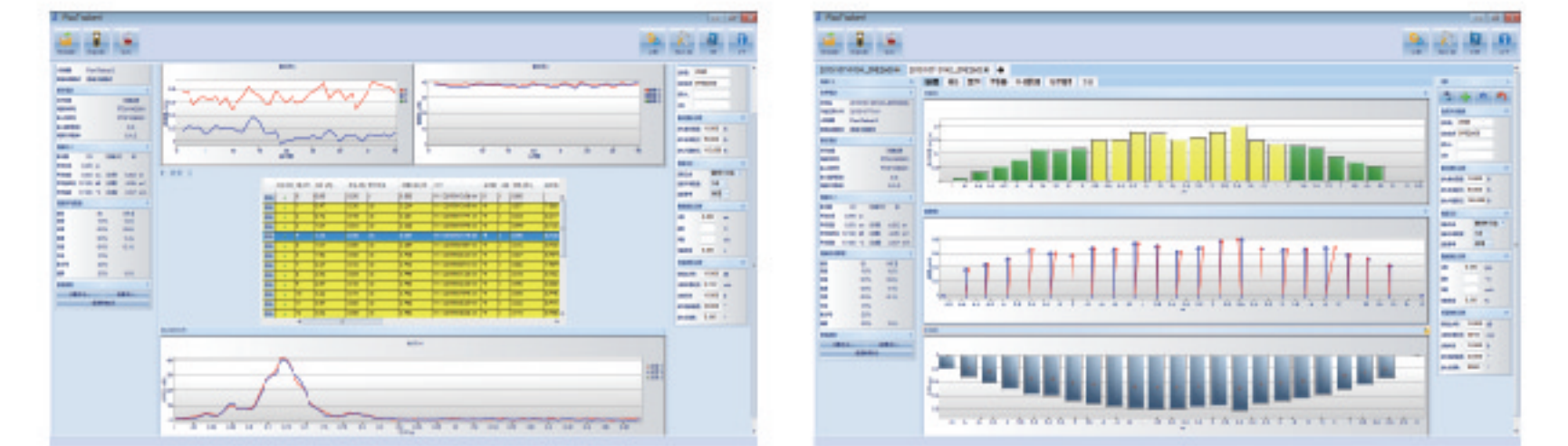
当你使用了新颖的 FT2 手部, 马上会感受到它的威力。一个直观的工作流程和丰富的图形曲线, 给你一个现代化的、交互式的体验。现在你可以:

- 根据实时水深, 给出辅助决策和自动的默认建议和最佳方法
- 显示波束检查曲线 - 实时知道声波信号或波束受阻的问题
- 实时显示流速时序图, 和其它技术参数
- 在测量的每一条垂线中, 都可键入备注信息和水位高程
- 显示运行的流量汇总
- 显示测杆的图形
- 在屏幕上显示倾斜传感器
- 可编辑数据



## FlowTracker2 的软件 - 电脑版

在分析数据时, 综合时间序列图可提高用户的处理数据能力。改变智能质量控制标准和编辑数据 - 你大可放心, 原始数据文件始终不会改变。FT2开放的JSON文件格式可以读取任何结构的数据库, 并直接输入到 Hydstra 软件中。



## FlowTracker2 的创新

FT2 的一些重大改进就是直接来自于用户在现场使用中发现问题。以下是一些简要的、使用起来更方便的亮点:

- 电池寿命的图标始终显示在屏幕的右上角。仪器还配备了一个备用的电池夹, 甚至在测量过程中, 仍然可以打开电池盖, 更换取代, 而不会丢失测量数据
- 设置和保存模板 - 在同一个断面测量, 不再需要重复输入站点信息
- 内置的 GPS 为你提供测量的地理坐标位置, 可自动获得或人工修复
- 有良好触感和坚固的键盘, 具有 IP67 的防水等级
- 计算机的连接, 可采用蓝牙, 或直接通过电脑 USB 接口
- 用户可自定义的文件命名规范
- 改进了的冰下测量
- 音频提示

现在, FT2 的电池夹可以很容易地在现场更换和取代!



## FlowTracker2 的优势

不论你是初次接触声学多普勒仪器还是这方面的专家, 在你使用了由 SonTek 生产的 FT2 后, 总会给你带来无与伦比的效益。以下是一些更有特色的优势:

- 多国文字的仪器和软件, 包括: 英文、德文、法文、西班牙文、俄文、中文、日文、韩文等更多语言使用内置的翻译器工具, 还可以增加用户自选国家的文字
- 探头和手部可拆卸、互换 - 无论是 购买、维修、送检等, 都非常灵活
- 改进的声学 ADV 性能: 更高的采样频率、更低的噪声背景、更小的标准误差
- 可拆分的探头, 可加配根据用户需求的延长电缆线, 定制电缆线最长达 10 米
- 可提供用于顶置测杆或者通用 20毫米测杆的托架适配器
- SonTek 提供二年的质保, 24 小时 / 7 天 技术支持
- 加权水位高程计算