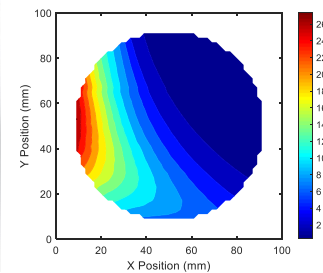
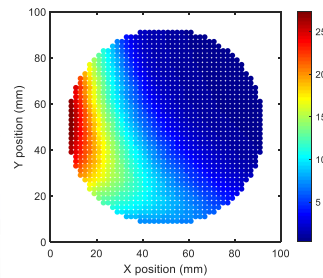


RM100A 扫描四探针测试仪



RM100A 是专为科学研究设计的扫描四探针电阻测试仪，可以对最大 100mm 样品（或 4 英寸晶圆）进行快速、自动的扫描，获得样品不同位置的方阻/电阻率分布信息。探针头借鉴了机械钟表机芯制造工艺，使用红宝石轴承引导碳化钨探针，确保高机械精度和长使用寿命。动态测试重复性（接近真实场景）可达 0.2%，为行业领先水平。0.1 $\mu\Omega$ ~110 M Ω 的超宽测量范围可涵盖绝大部分应用场景，可广泛适用于光伏、半导体、合金、陶瓷等诸多领域。

■ 特性

- **全自动多点扫描：**多种测试方案供选择，也可以自定义测试方案
- **手动任意点测量：**只需提供坐标，一键测量
- **精密探针头：**镶嵌红宝石轴套的探针头，保证测量的机械精度、稳定性和寿命
- **超宽测量范围：**0.1 $\mu\Omega$ ~110 M Ω
- **最大样品尺寸：**100 mm*100 mm*10 mm
- **测量速度：**2 秒/点
- **测量精度：**< $\pm 1\%$
- **重复性(1 σ):**< $\pm 0.2\%$ （动态测试）
< $\pm 0.02\%$ （静态测试）
- **测量异常检测：**4 端子接触监测，避免接触不良等因素导致的不可靠测量
- **数据可视化：**2D 颜色编码图和 3D 等高线图
- **数据自动存储：**存储为 EXCEL 格式，便于后期数据分析

■ 应用

半导体及太阳能电池（单晶硅、多晶硅、非晶硅、钙钛矿）
液晶面板（ITO/AZO）

功能材料（热电材料、碳纳米管、石墨烯、银纳米线、导电纤维布）
半导体工艺（金属层/离子注入/扩散层）



非晶合金

■ 定位精度

绝对定位精度：40 μm

重复定位精度：5 μm

位移分辨率：1 μm

■ 探针头参数

探针间距：1.00 mm

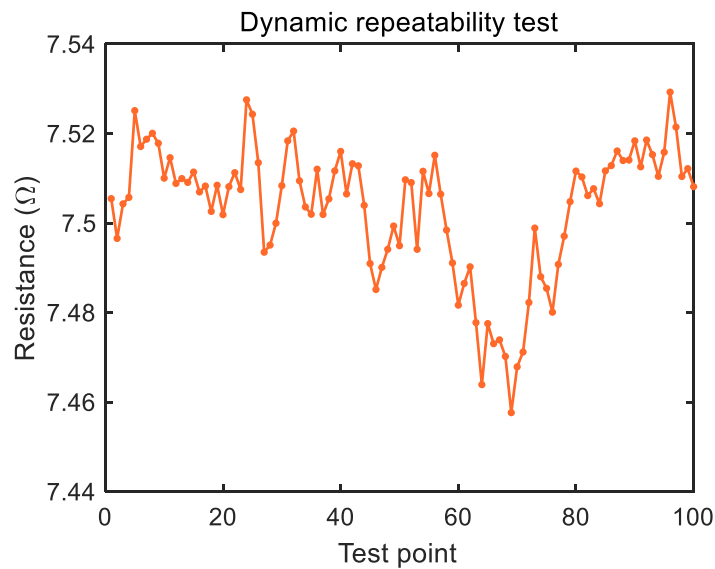
探针材料：碳化钨

探针压力（可选）：3~5 N（薄膜），5~7 N（薄片）

机械游移：< 0.3%

宝石轴承内孔与探针间距：< 6 μm

■ 重复性测试



■ 外观尺寸（长*宽*高）

主机：355 mm * 385 mm * 255 mm

欧姆表：295 mm * 215 mm * 80 mm

■ 联系我们

地址：天津市西青区赛达九纬路 7 号电子城大数据产业园 10 栋 307

电话：18980928296

邮箱：zhanghaitao999@foxmail.com

网址：www.qiushan-tech.com

