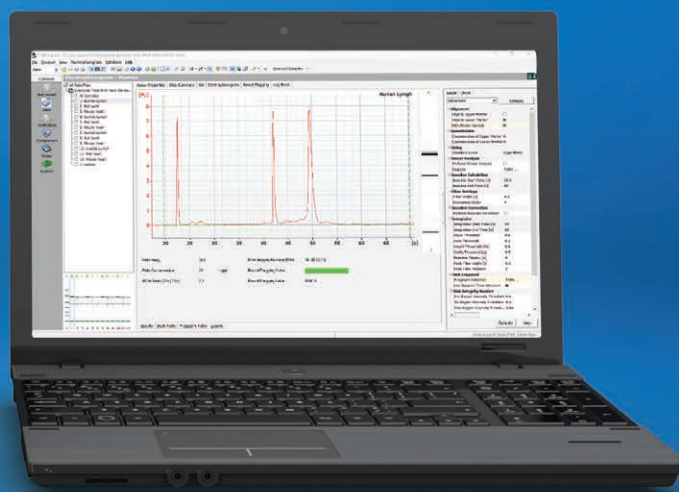
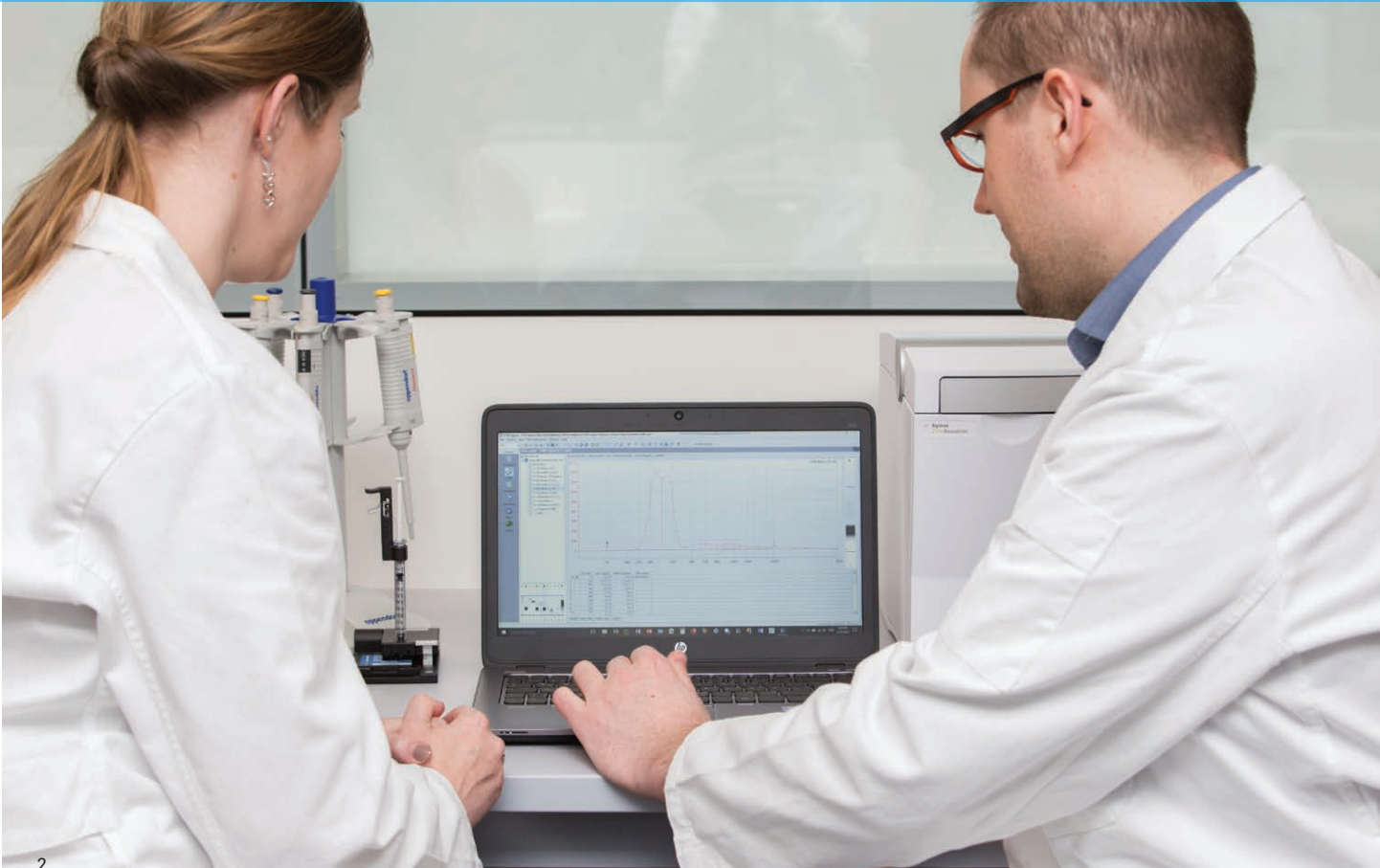


# 确保实验获得成功

Agilent 2100 生物分析仪系统

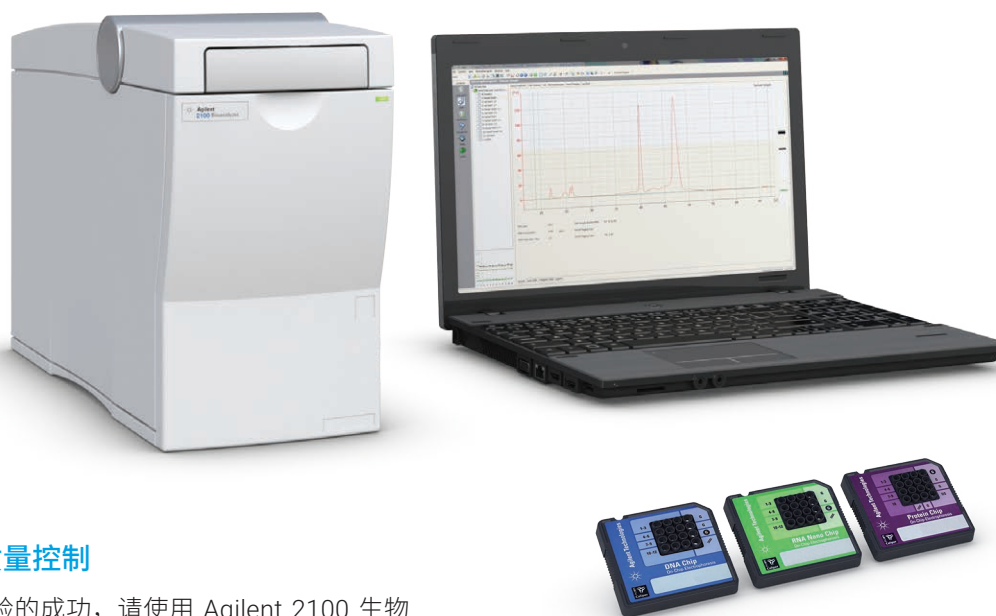




# 提高样品质量可靠性

样品质量对实验的成功至关重要。Agilent 2100 生物分析仪系统在科学论文中的引用次数超过 50000 次，是一款用于 RNA 和 DNA 样品质量控制的成熟工具。该系统可对生物分子（DNA、RNA 和蛋白质）进行快速电泳分析，可提供有关浓度、大小和完整性的直观数字化数据。

即使材料数量有限，2100 生物分析仪系统也可提供无与伦比的分析速度、灵活性、灵敏度和重现性。让您对下游实验中珍贵样品的完整值和浓度充满信心。



## 多功能质量控制

为确保实验的成功，请使用 Agilent 2100 生物分析仪系统，该系统由仪器、包括芯片和试剂的预包装试剂盒以及包含应用特定方法的直观软件组成。

## 为生物样品分析带来变革

### Agilent 2100 生物分析仪系统具有以下主要优势：

- 高灵敏度：浓度低至 pg/ $\mu$ L
- 样品消耗量极低：仅需 1-4  $\mu$ L 样品
- 灵活：DNA、RNA 和蛋白质的芯片电泳分析
- 高质量数字化数据：用于计算 RNA 样品完整性的 RIN 算法；DNA 和蛋白质样品质量控制
- 无污染：可更换的电极卡夹有利于方法间的轻松切换
- 法规认证服务和软件：21 CFR Part 11 合规软件和 IQ/OQ 服务

### 三个简单步骤即可获得可靠结果

**1. 加入样品**



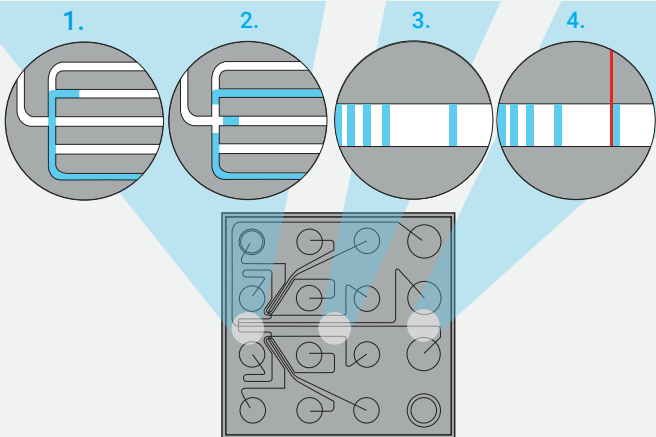
**2. 启动芯片运行**



**3. 观看实时数据显示**



### 工作原理

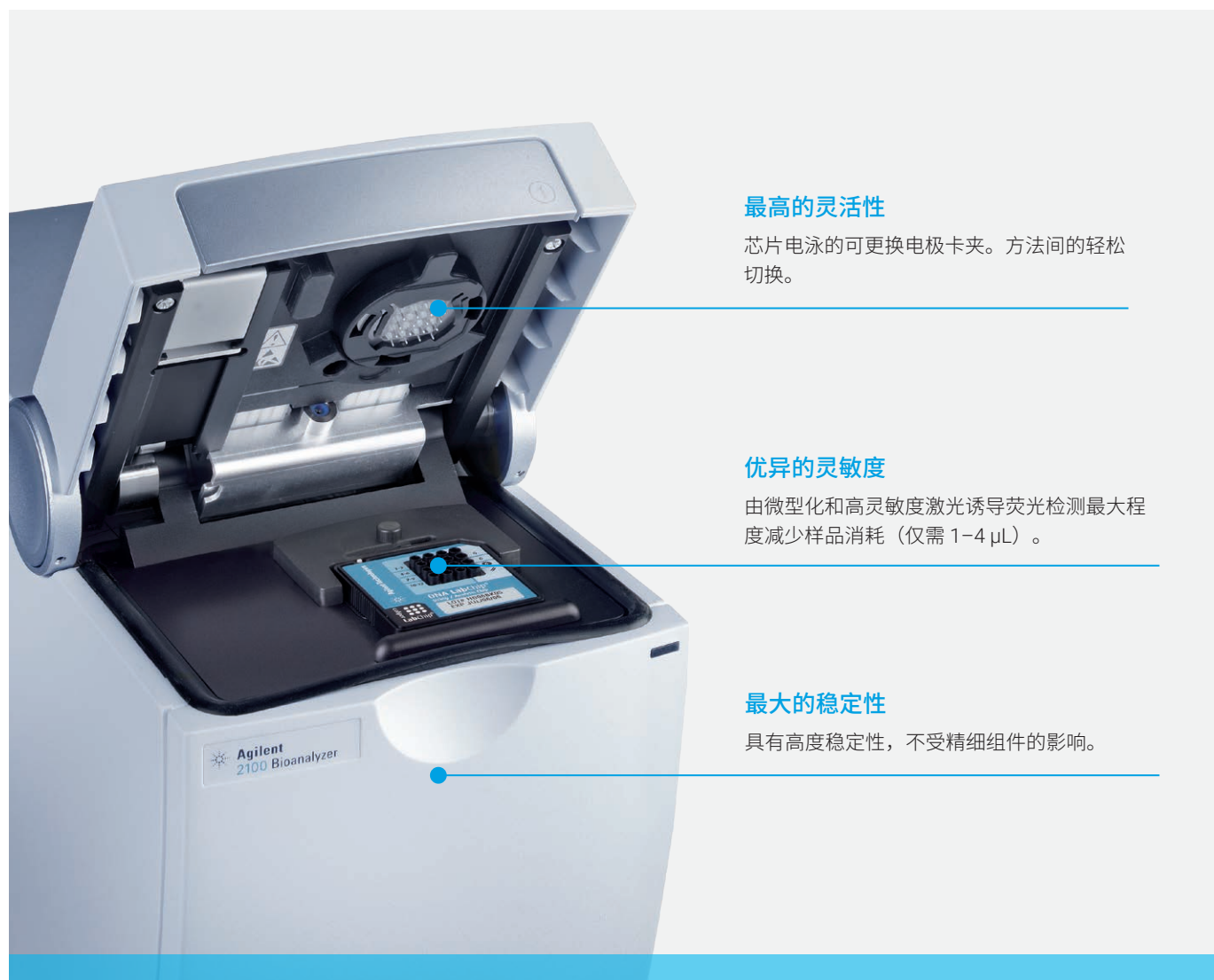


1. 样品自样品孔处沿微通道移动
2. 样品被注入分离微通道
3. 样品组分接受电泳分离
4. 各组分通过其荧光被检测，并被转换成胶样图像（条带）和电泳色谱图（峰）

# 极高的通用性，出色的数据质量

## 2100 生物分析仪系统包括：

- 芯片注胶平台
- 芯片涡旋振荡器
- 用于仪器控制和数据分析的 Agilent 2100 Expert 软件（可扩展，以完全支持法规认证要求）
- 系统和应用的服务与支持



### 最高的灵活性

芯片电泳的可更换电极卡夹。方法间的轻松切换。

### 优异的灵敏度

由微型化和高灵敏度激光诱导荧光检测最大程度减少样品消耗（仅需 1-4  $\mu\text{L}$ ）。

### 最大的稳定性

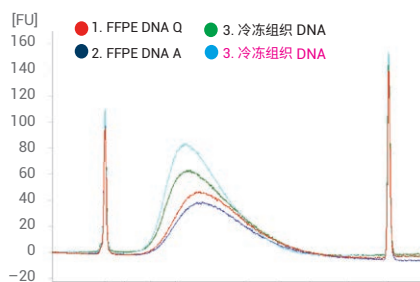
具有高度稳定性，不受精细组件的影响。

## 多种应用，无限可能

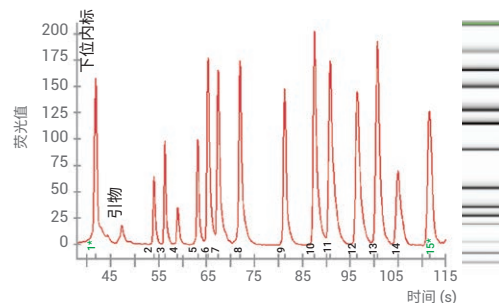
评价实验起始材料的数量和质量对于研究的成败至关重要。Agilent 2100 生物分析仪系统在许多工作流程（包括新一代测序、基因表达、蛋白质组学和 CRISPR 应用）中样品质量控制 (QC) 的通用工具。它可以评估由 FFPE 样品、激光显微切割组织和活检样本等来源获得的 RNA、DNA 和蛋白质的完整性、浓度和纯度。

### DNA 应用

- 新一代测序中的样品 QC：包括分子大小分布分析和 PCR 扩增文库的 QC
- PCR 验证和杂质检查
- 限制性酶解分析
- 食品分析
- 基因组编辑中合成 gRNA 的酶切效率



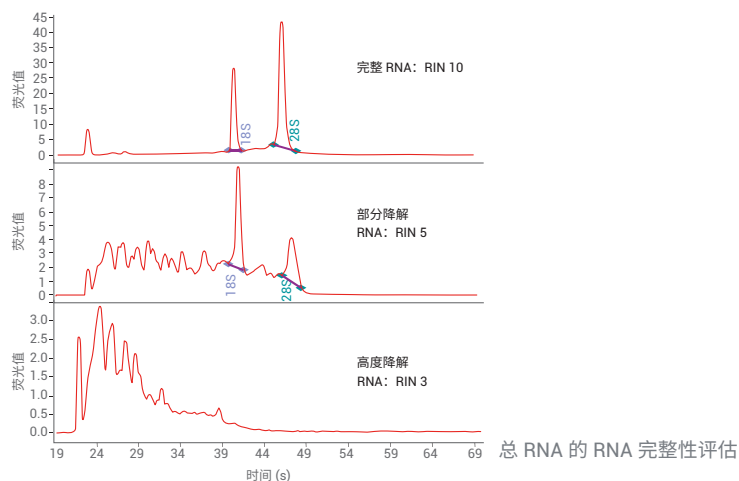
1. 片段化 DNA 的分子大小分布分析



2. 13 个扩增子的多重 PCR

### RNA 应用

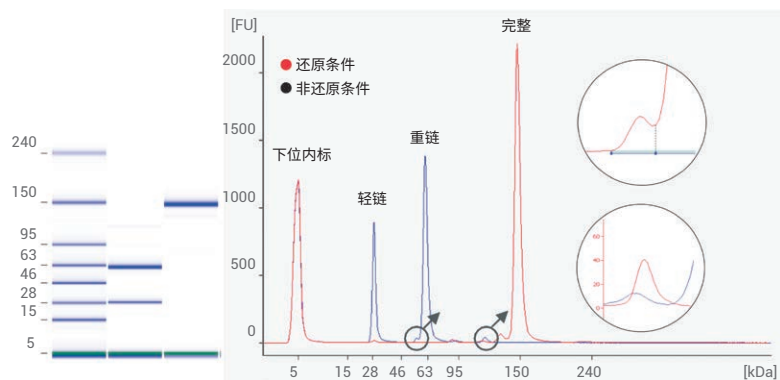
- 在使用微阵列芯片和 qPCR 进行基因表达研究之前进行质量控制
- 根据 DV200 指标对 FFPE RNA 样品进行质量控制
- 对用于 miRNA 研究或小 RNA 测序的小 RNA 片段进行质量控制
- 对基因编辑中的 gRNA 进行质量控制



总 RNA 的 RNA 完整性评估

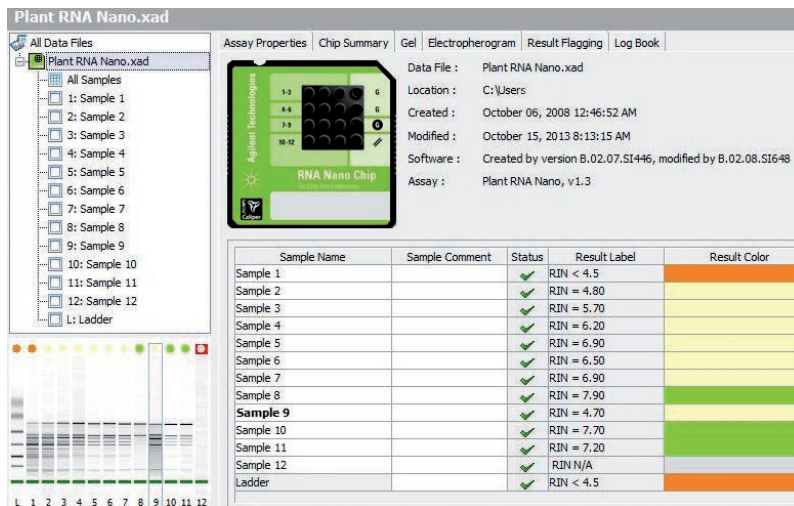
### 蛋白质应用

- 蛋白质纯化的优化和监测
- 蛋白质表达
- 蛋白质生产
- 食品分析
- 抗体质量控制
- 对蛋白质进行绝对定量分析



在还原和非还原条件下对抗体进行质量控制

## 简化软件、服务及支持操作



### 充分利用数字化数据

2100 Expert 软件为 RNA、DNA 和蛋白质分析提供了强大工具。其独特的特点包括：

- RNA 完整值 (RIN)：成熟的无偏差总 RNA 质量控制参数
- 颜色编码的结果标记工具：简单易用的规则定义系统，用于自动化数据评估
- 安全包扩展：支持所有 21 CFR Part 11 需求

### 顺利运行

所有 2100 生物分析仪系统组件均享受一年工厂保修。您可以将保修期限从一年延长至四年。

### CrossLab 银牌服务计划

此项优质服务提供仪器更换用于维修、免费软件更新，以及每年一次的预防性维护。

### 法规认证服务

Agilent CrossLab 法规认证提供一套完善的认证方案，可简化法规认证步骤，能够显著提高实验室效率，并降低法规认证风险和成本。

### 应用支持

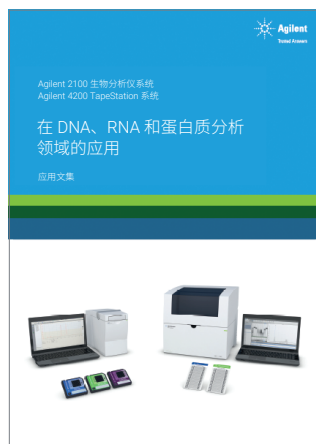
提供两项应用相关的现场技术支持服务：

- 启动服务可帮助新用户熟悉硬件、软件及其选择的应用
- 现场咨询服务，包括应用相关问题的故障排除和用户所选试剂盒的培训。培训中还包括样品的运行

## DNA、RNA 和蛋白质分析应用

您可在全新应用文集中查找有关使用 Agilent 2100 生物分析仪和 4200 TapeStation 系统进行关键应用的详细信息。从新一代测序、基因组 DNA、RNA、基因组编辑到蛋白质分析，本应用文集均能够帮助您加速探索进程并为研究提供支持。

在 [agilent.com](http://agilent.com) 上搜索出版号 5991-8974ZH-CN 下载副本。



了解更多信息：

[www.agilent.com/genomics/bioanalyzer](http://www.agilent.com/genomics/bioanalyzer)

查找当地的安捷伦客户服务中心：

[www.agilent.com/chem/contactus-cn](http://www.agilent.com/chem/contactus-cn)

安捷伦客户服务中心：

免费专线：800-820-3278

400-820-3278（手机用户）

联系我们：

[LSCA-China\\_800@agilent.com](mailto:LSCA-China_800@agilent.com)

在线询价：

[www.agilent.com/chem/erfq-cn](http://www.agilent.com/chem/erfq-cn)

仅限研究使用。不可用于诊断程序。

本文中的信息、说明和指标如有变更，恕不另行通知。

© 安捷伦科技（中国）有限公司，2018  
2018 年 12 月 15 日，中国出版  
5994-0088ZH-CN