

过滤式储藏柜

通过内部活性炭过滤器去除试剂柜内有害气体, 保护实验人员安全

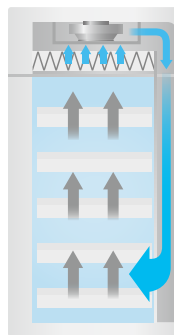


FSC-140

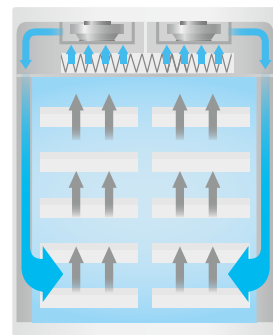
5个抽屉式搁板 (标配)

**有害气体清除能力/容量验证及
门锁耐久性测试验证完毕**

- 有害气体清除能力/容量试验(SPS-KACA002-132)
高效有害气体率验证完毕,应用复合碳过滤器。
(VOC,酸,盐基)
- 门锁耐久性测试(KSG2020标准)
40000次开闭试验验证完毕。



FSC-140



FSC-280



抽屉式搁板,使用方便
为方便内部的样本拿取,
标配抽屉式结构的搁板。



亮度调节LED灯
LED灯方便内部观察,
可简单调节5级亮度。



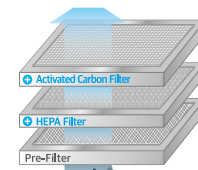
废液集水槽
当储存物意外泄漏时,防止废液流出柜体,
安全便利。



移动及安装方便
特殊结构方便移动和维修,
也可以在水平方向安装。



门锁装置
标配和钥匙,防止未经授权的访问。



最多同时安装2个过滤器
除标配的前置过滤器外,
可以同时安装2个过滤器。



适合储存密封试剂

- > **无需连接外部排气系统**
试剂柜内部安装过滤器,通过内部空气循环去除有害气体。
- > **降低空调系统能源消耗**
采用密闭式结构,不通过排气装置将室内空气排出外部,可节省室内冷/暖能源。
- > **有效的风扇调速**
方便的0~5级风扇调速功能,可延长过滤器寿命及降低能源消耗。
- > **涡轮模式,可放心使用**
为了减少有害气体的暴露,开门时暂时将风扇速度最大化。

安全特点

- > **内部温度上升警告通知**
试剂柜内部温度上升时,高温警告通知功能。
- > **空气循环侦测和警报功能**
通过对风扇运行的侦测,当内部气流异常时自动警报。
- > **耐用的环氧粉末涂料**
耐化学性和耐腐蚀性优秀,可长时间使用维持耐用性。
- > **可连接外部传感器**
可与外部传感器(选配)连接,超出设定限度值时发生警告。

便于管理的多种功能

- > **有效使用睡眠模式**
只在设定的时间(例如工作和时间)内运作,以节省能源和延长过滤寿命。
- > **显示多种信息**
VOC,温度,湿度,过滤器检查通知等实时显示有用的信息。
- > **根据用途可有针对性的选择滤芯**
根据所保存试剂的化学特性,选择合适的滤芯。(详情请参阅第217页)
- > **特殊结构便于管理滤芯**
可以从试剂柜前部打开,便于查看滤芯状态和更换。
- > **用气体探测器检查过滤器饱和度**
通过专用的气体探测器(选配)简单检查复合活性炭过滤器的饱和度。
- > **滤芯检查通知功能**
具有1~24个月周期的过滤器检查通知功能,可根据使用环境进行过滤管理。
- > **滤芯历史管理功能**
可保存滤芯的使用时间和查看历史,从而有效管理滤芯。
- > **滤芯管理记录系统**
可在控制器上记录滤芯的查看时间、物质名称及浓度值。
- > **实时监控系统(选配)**
通过LC Connected(移动监控系统)连接,随时随地通过移动应用进行监控。(购买LC GreenBox时)



收集信息一目了然。

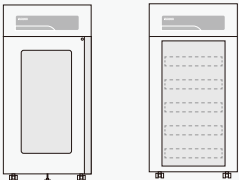
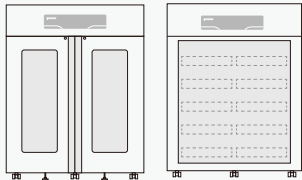


可简便地更换过滤器。



检查过滤器饱和度。

技术参数

型号		FSC-140		FSC-280	
内部容积 (L / cu ft)		604 / 21.3		1317 / 46.5	
容量(L或1 L瓶的数量)		140		280	
气流速率 (m3/min)		0.67		1.34	
噪音级别 (dB)		< 50		< 55	
安全	警报/通知	高温、门开后、风扇故障、传感器错误检查过 传感器错误检查过滤器、外部输入错误			
	保护	高温保护, 电流过载保护			
尺寸	外部 (W x D x H, mm / inch)	930 x 636 x 1890 / 36.6 x 24.8 x 74.4		1868 x 636 x 1890 / 73.5 x 24.8 x 74.4	
	内部 (W x D x H, mm / inch)	795 x 578 x 1315 / 31.3 x 22.8 x 51.8		1733 x 578 x 1315 / 68.2 x 22.8 x 51.8	
	抽屉 (W x D x H, mm / inch)	613 x 478 x 109 / 24.1 x 18.8 x 4.3		613 x 478 x 109 / 24.1 x 18.8 x 4.3	
	溢出托盘 (W x D x H, mm / inch)	670 x 526 x 34 (1个) / 26.4 x 20.7 x 1.3 (1个)		670 x 526 x 34 (2个) / 26.4 x 20.7 x 1.3 (2个)	
净重 (kg / lbs)		300 / 661.4		495 / 1091.3	
抽屉数量 (标配/最多)		5 / 10		10 / 20	
抽屉最大容量 (L或1 L瓶的数量)		28		28	
抽屉最大承载重量 (kg / lbs)		40 / 88.2		40 / 88.2	
电源要求 (230V)		60Hz, 0.5A	50Hz, 0.5A	60Hz, 1.0A	50Hz, 1.0A
货号		AAHF1121K	AAHF1122K	AAHF1131K	AAHF1132K
电源要求 (120V)		60Hz, 1.0A		60Hz, 2.0A	
货号		AAHF1123U		AAHF1133U	
		 <p>产品外观 产品内部</p>		 <p>产品外观 产品内部</p>	

- 带过滤和冷藏功能的过滤式冷藏箱,
请在第302页(实验/医疗用冰箱章节)中确认。

型号	FSR-650G		FSR-1400G	
内部容积 (L / cu ft)	660 / 22.3		1451 / 51.2	
外部尺寸 (W x D x H, mm / inch)	770 x 850 x 1955 / 30.3 x 33.5 x 77.0		1550 x 850 x 1955 / 61.0 x 33.5 x 77.0	
内部尺寸 (W x D x H, mm / inch)	650 x 700 x 1450 / 25.6 x 27.6 x 57.1		1430 x 700 x 1450 / 56.3 x 27.6 x 57.1	
货号	230V / 60hz	230V / 50hz	230V / 60hz	230V / 50hz
	AAHF13111K	AAHF13112K	AAHF13121K	AAHF13122K
	120V / 60Hz		120V / 60Hz	
	AAHF13113U		AAHF13123U	

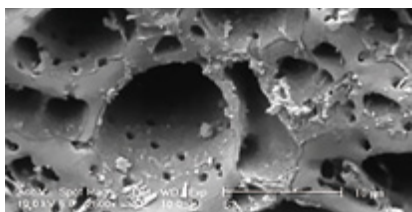
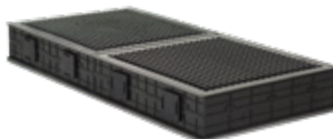




选配件

Lab Companion的滤芯

- Lab Companion 活性炭滤芯是一种表面积大、有小细孔，经过多级浸渍工艺生产的无定形吸附剂。
- 100%采用浸渍活性炭制作,比普通滤芯的过滤效率高出一倍。
- 复合活性炭滤芯效果好，同时具有物理吸附与化学吸附作用。



- Lab Companion活性炭滤芯在电镜下的图片，有非常多的小孔
例如
大孔径(直径超过 500Å)，
中孔(直径在 20-500Å之间)，
和微孔(直径小于 20Å)

滤芯	描述	货号
复合活性炭滤芯	过滤酸滤芯, 氨滤芯, 醛滤芯等广泛的化学物质	AAAF1537
酸滤芯	HCl, HF, H ₂ S, CH ₃ COOH 等酸性气体的过滤	AAAF1539
甲醛滤芯	甲醛, 醋酸醛等的过滤	AAAF1541
氨/胺滤芯	NH ₃ , (CH ₃) ₃ N 等碱性气体的过滤.	AAAF1542
HEPA 滤芯	99.99% 过滤毒性粉尘物和其他 0.3μm	00FSC0000083

※ 当选购FSC-280时，以上滤芯需要使用2个。
 ※ 根据所使用的化学药品选择合适的滤芯。
 ※ 内部标配预处理滤芯去除大颗粒物,以延长其他滤芯的使用寿命。

气体探测器&导管

- 确认目前使用的化学物质复合活性炭过滤器的状态,判断滤芯的更换时间。

	产品	货号
气体探测器	KITAGAWA AP-20	AAAB2531
气体探测管	苯, GASTEC-121SP (0.5-10 ppm)	AAAB1550
	甲苯, GASTEC-122L (1-100 ppm)	AAAB1551
	醋酸, GASTEC-81L (0.125-25 ppm)	AAAB1552
	氯仿, GASTEC-137 (4-400 ppm)	AAAB1553
	甲醛, GASTEC-91LL (0.05-1 ppm)	AAAB1554
	氨, GASTEC-3L (0.5-60 ppm)	AAAB1555
抽屉组件	抽屉搁板组件 (滑动式)	AAAF1512

