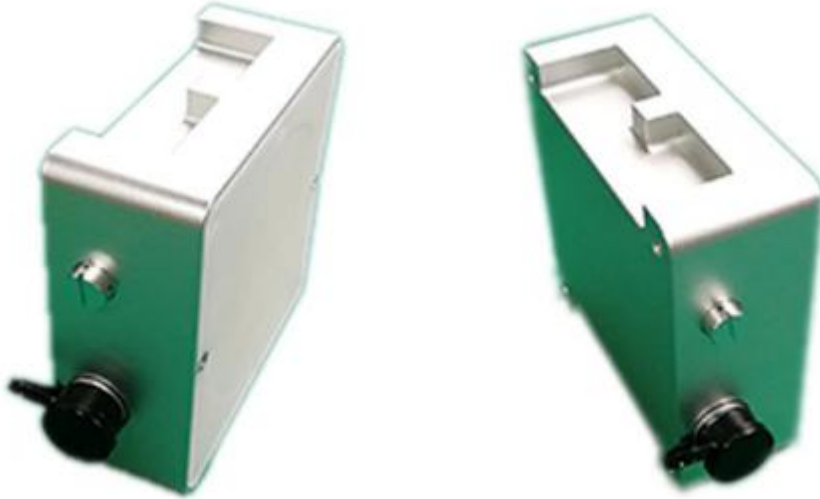


LB-60D 在线雷达电波流速仪



产品简介

LB-60D 在线雷达电波流速仪采用了 K 波段平面微带阵列天线，能量集中，低功耗；集成了垂直角度补偿、流速滤波算法、信号强度检测、RS485/RS232 通信、无线通讯等功能；非接触雷达测流方式测速时设备不受污水腐蚀，不受泥沙影响，少受水毁影响，土建简单，便于维护，保障人员安全，特殊的天线设计使得功耗超低，大大降低了供电需求。不仅可用于平时流速监测，而且特别适合承担急难险重观测任务。

产品特点

1. 非接触、安全低损、少维护、不受泥沙影响
2. 能胜任洪水期高流速条件下的测量
3. 具有防反接、防雷保护功能
4. 系统功耗低，一般太阳能供电即可满足测流需要
5. 多种接口方式，既有数字接口又具有模拟接口，方便接入系统
6. 无线传输功能（可选），可将数据无线传输到 3.5km 以外
7. 测速范围宽，测量距离远达 40m
8. 多种触发模式：周期、触发、查询、自动
9. 安装特别简单，土建量很少
10. 全防水设计，适合野外使用

应用领域

河道、灌渠、防汛等水文测量
江河、水资源监测
环保排污、地下水道管网监测

城市防洪、山区暴雨性洪水监测
地质灾害预警监测

流速测量

测量范围 0.1-20m/s

测量精度 $\pm 0.01\text{m/s}$; $\pm 1\%\text{SF}$

雷达天线 平面微带阵列式天线

分辨率 1mm/s

波束角 $25^\circ * 12^\circ$

雷达垂直倾斜角补偿 自动补偿

流速方向识别 双向自动识别

测量持续时间 0-180s, 可设定

测量间隔 1-18000s 可调

雷达波频段 24GHz (K-Band)

有效距离 40m

测量误差 $\leq 1\%$ (0.01m/s)

自动角度补偿

垂直角度修正范围 0-70°

准确度 $\pm 1^\circ$

分辨率 $\pm 0.1^\circ$

接口

数字接口 RS232\RS485\MODBUS 协议

无线传输 (可选) 433MHz

模拟输出 4-20mA

外壳材质 铝合金外壳

防护等级 IP68

12V 时的功耗 待机小于 1mA; 测量时约 25mA

工作温度 -35°C - 70°C

存储温度 -40°C - 70°C

防雷 集成防雷功能

可测量流速的最小水深 10cm

尺寸 100*100*40。

