

Light Smart

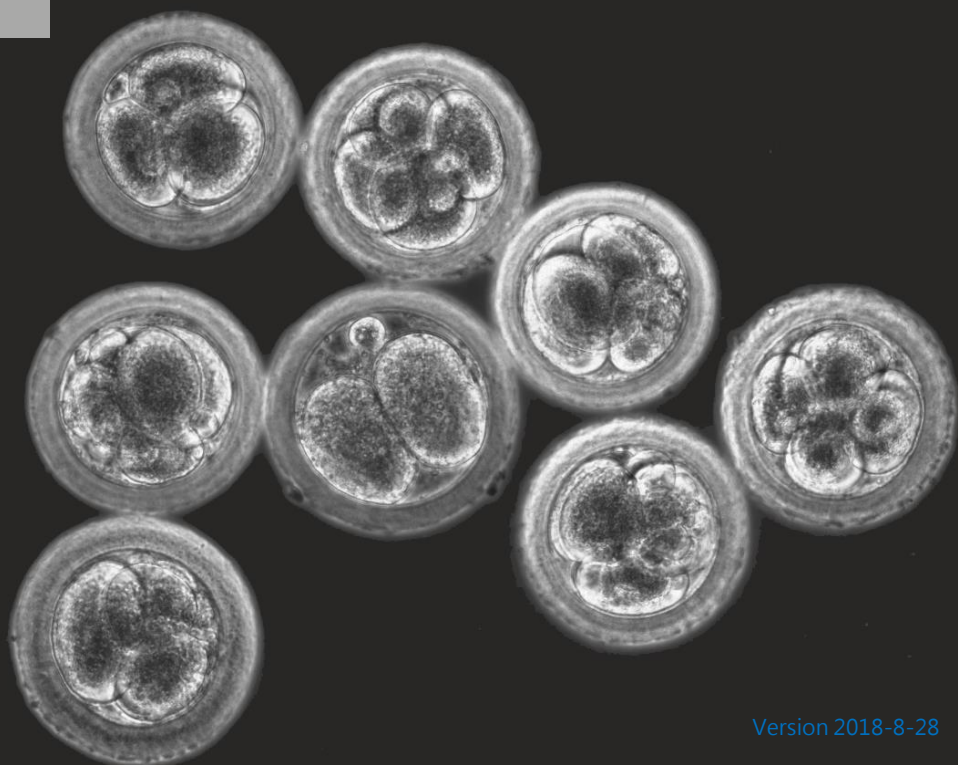
YeeSpec
Interconnection for Growth

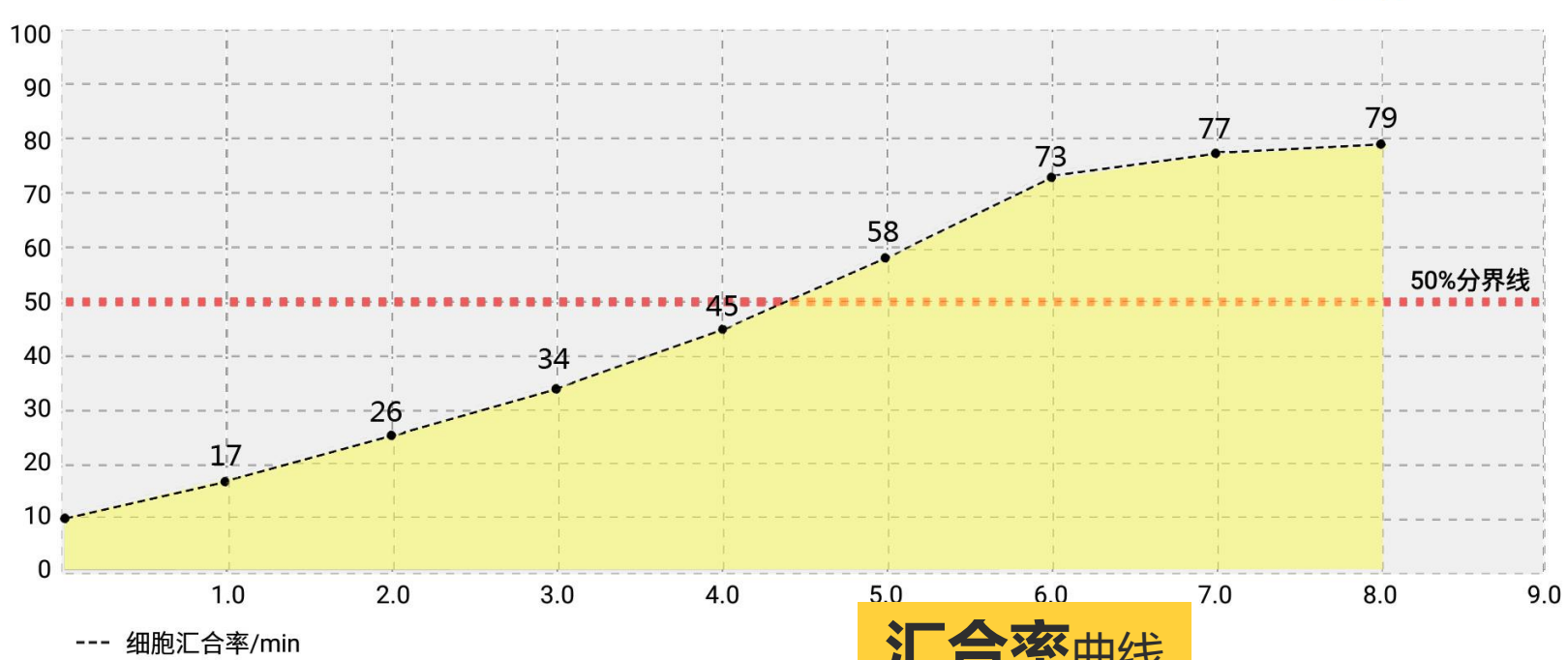
细胞监护仪



活细胞实时监护仪

一台可置于培养箱内的
智能细胞监护设备





汇合率曲线

软件功能

能根据时间序列计算出细胞汇合率，可根据汇合率曲线快速确定生长速度、倍增时间、传代时机等，提升细胞培养实验效率。

实时拍摄

云数据传输

通过网络实时观察



我们还有多荧光通道的大成像系统可供选择!



生活改变

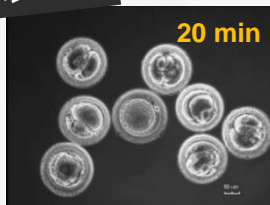
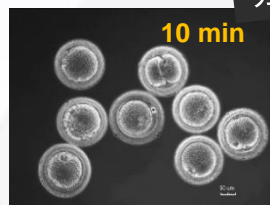
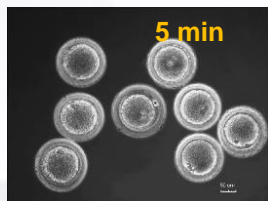
时间安排更有序

让细胞观察更方便



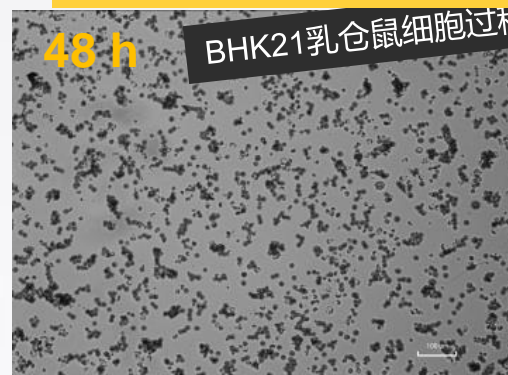
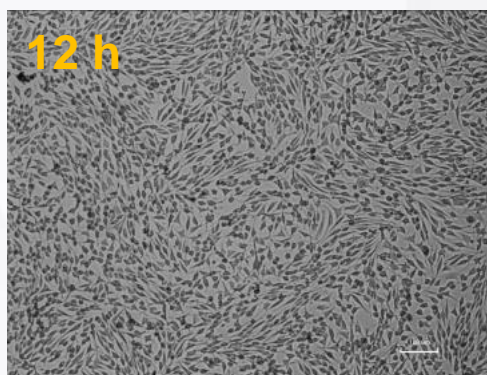
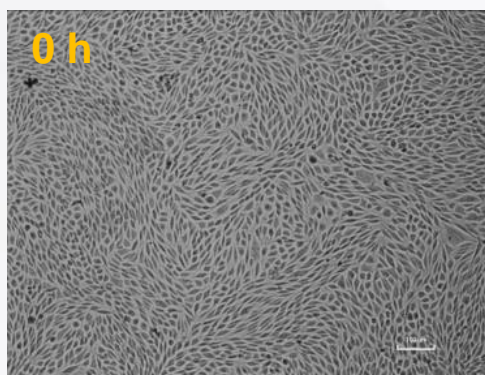
胚胎细胞

分裂过程



蓝舌病毒BTV感染

BHK21乳仓鼠细胞过程



更简单的

自动化操作

Light Smart是一台看一遍就会使用的细胞监护仪，无论是调节焦距还是做时间序列拍摄，点击手机或平板，Yeespec自动化技术均可快速完成。



功能参数

产品型号：	Light Smart
观察效果	明场
产品尺寸 (D×W×H)：	141×90×131 mm
物镜：	10×
视场：	1.0×0.8 mm
视频规格：	8帧/秒
相机：	5 MP CMOS
数据存储：	16 G
适用器皿：	培养瓶；培养皿；多孔板
图像：	1280×960
系统：	安卓/win7/8/10
主要功能：	培养箱环境下使用 (温度：0- 42℃；湿度：5-95%)
	自动对焦
	间隔时间自动拍照
	图像分析功能：可显示细胞铺满汇合比例
	温度监测
	互联网环境，可通过手机移动端/平板端了解细胞状态
操作：	*仪器有信号线端口和电源线端口*
	1.平板端开机通过信号线端口连接；系统启动，记录邮件地址/记录间隔/汇合度提醒信息
	2.远程通过智能手机端/PC端连接观察
	3.停止后图像 (JPEG) /视频 (MP4) /实验参数保存本机及自动上传云服务器，需要下载时连接云服务器下载。
重量：	688 g
电源：	12 V , 2 A

广东亿谱光电科技有限公司

Guangdong Yeespec Photoelectric technology Co., Ltd

电 话：020-37267545

传 真：020-37267545-804

网 站：www.yeespec.com

声明：亿谱对LightSmart®细胞监护仪全部核心技术、外观设计拥有自主知识产权，如对我司相关产品、技术感兴趣，欢迎联系我们寻求合作、共享。