

# P系列

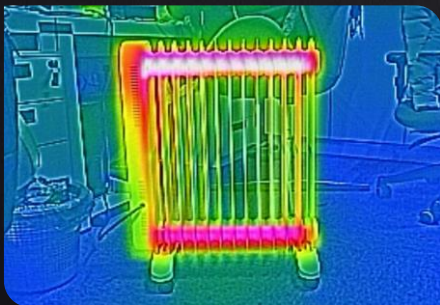
口袋红外热像仪

小巧轻薄 随行随拍



## 产品简介

P120V是专为电气设备维护和建筑检测而打造的一款即用型工具，能够快速发现隐蔽问题、记录维修数据并通过Wi-Fi分享图像。小巧轻薄的机身，可轻松放入口袋并随时取出使用。3.5英寸LCD触摸屏，简单易用，且支持无极缩放、高低温报警、云相册等多种功能。



## 产品特点

- -20-400°C超广测温范围  
-20°C-150°C, 100°C-400°C, 两档之间可自动切换
- 功能区合理布局  
镜头区与握持区左右分布, 互不干扰
- 3.5英寸触摸屏  
分辨率320\*240的LCD高亮屏, 屏幕大, 观测更直观
- 安卓平台, 智能化操作  
基于安卓系统开发, 像使用智能手机一样简单方便
- 移动互联, 支持云服务  
可通过PC端软件或手机端APP登录云相册, 远程分析图片

## 应用领域

- 电气设备检测
- 暖通建筑检测
- 化工设备检测
- 通信设备检测

## 技术规格

产品型号	P120V
<b>红外图像和光学</b>	
红外分辨率	120×90 @17μm
探测器类型	非制冷氧化钒/7.5~14μm
帧频	15Hz/9Hz
热灵敏度/NETD	60mk
焦距	2.28mm/F1.13
视场角	50°×38°
空间分辨率	7.6mrad
调焦方式	免调焦
<b>可见光</b>	
分辨率	320×240, 免调焦
照明灯	有(开, 关, 闪光灯)
<b>图像显示</b>	
显示器类型	3.5寸LCD电容式触摸屏
分辨率	320×240
图像模式	红外图像, 可见光图像, 画中画, MIF
调色板	6条(铁红、黑热、热铁、白热、医疗、北极)
数码放大	无极变倍, 最高8X
Level Span模式	自动、半自动、手动
<b>测温</b>	
测温范围	-20°C-150°C, 100°C-400°C (自动切档)
测温精度	±2°C或±2%取大值
测温点	除中心点外, 可添加1个可移动测温点
测温区域	可添加1个可移动矩形区域
自动高/低温跟踪	全屏最高温或最低温跟踪 分析对象(区域)最高温或最低温跟踪
全屏最高温/低温报警	有
<b>图片存储</b>	
存储介质	4G内部存储, 至少存储500张
图片格式	标准JPG, 带温度数据
单独保存可见光图片	是
<b>通信方式</b>	
数据传输	Type-C, 用于与PC传输本机图片数据
WIFI	有, 可连接移动终端进行数据传输
移动终端APP	有, 且支持云服务
PC红外分析软件	有
<b>电源系统</b>	
电池类型	内置可充电锂电池, 不可拆卸
电池工作时间	≥2H (不打开WIFI情况)
充电时间	≤1.5H
<b>环境参数</b>	
工作温度	-10°C~50°C
存储温度	-40°C~70°C
封装	IP54, 抗1m跌落
认证	CE, FCC, ROHS
重量	240g
尺寸	133mm×87mm×24mm
标配件	充电头+适配器、Type-C数据线、腕带、软包、快速操作指南、资料下载卡

