

T系列 入门级红外热成像仪

一秒，让温度可视化

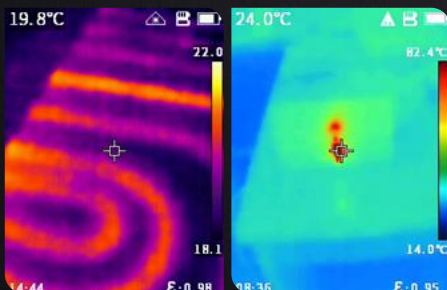


产品简介

T系列是一款应用广泛的非接触式测温工具。它完美解决了使用传统点温仪过程中的各种困扰，让您的检测工作更安全、直观和高效。这款热像仪采用高德自研的120x90晶圆级红外模组，一次性能读取10800个像素点的温度数据，便于大面积检查，有效防止漏检。

产品特点

- 1秒开机
即开即用，全画面测温
- 2.4英寸大屏
LCD屏，分辨率320×240
- 超大按键
凸出式大按键，戴手套亦可操作
- 8小时续航
低功耗设计，大容量电池
- 2小时快充
主流Type C接口，大功率快充
- 红外/可见光/激光指示器
精准定位目标
- 扳机键操作
一键拍照，更便捷
- 坚固设计
抗2米跌落，IP54封装



应用领域

- 电气设备检测
- 暖通建筑检测
- 化工设备检测
- 通信设备检测

技术规格

产品型号	T120	T120V
红外图像与光学		
红外分辨率	120×90@17μm	
探测器类型	非制冷氧化钒/7.5~14μm	
帧频	25Hz/9Hz	
热灵敏度/NETD	60mk	
焦距	2.28mm/F1.13	
视场角	50°×38°	
空间分辨率	7.6mrad	
调焦方式	免调焦	
可见光		
可见光类型	/	320×240, 免调焦
照明灯	/	有
图像显示		
显示器类型	2.4英寸 IPS技术TFT显示屏	
分辨率	320×240	
图像模式	红外图像	红外图像, 可见光图像, 画中画
调色板	6条 (白热、铁红、热铁、北极、彩虹1、彩虹2)	
测温		
测温范围	-20°C-150°C, 100°C-400°C (自动切档)	
测温精度	±2°C或±2%取大值	
测温点	中心点	
测温区域	3个 (最高温、最低温跟踪)	
自动高/低温跟踪	有	
报警	全屏最高温/低温报警	
图片存储		
存储介质	TF卡 (标配16G, 最大支持32G)	
图片格式	带温度数据的jpg格式 (120*90)	
单独保存可见光图片	/	有, 存储图片分辨率为320*240
通信方式		
USB	TYPE-C、TF卡槽	
Wi-Fi	/	有, 可连接移动终端进行数据传输
激光	有	
三脚架接口	有	
移动终端APP	/	有
PC红外分析软件	有	
电源系统		
电池类型	可充电锂离子电池	
电池工作时间	> 8小时	> 5小时
充电时间	直充, ≤2.5小时	
环境参数		
工作温度	-10°C~50°C	
存储温度	-40°C~70°C	
封装	IP54, 抗2m跌落	
认证	CE/ROHS/FCC	
重量	约350g	
尺寸	194mm×61.5mm×76mm	
标配件	充电头+适配器、TYPE-C数据线、腕带、快速操作指南、资料下载卡、16G TF卡	

