

## **ZEISS COMET® 摄影测量系统**

三维数字化 / 条纹投影

用于三维参考点采集的集成摄影测量装置



# ZEISS COMET®摄影测量系统

## 用于三维参考点采集的集成摄影测量装置

助您更高效地完成复杂的三维数字化项目！  
现在使用我们的用于三维参考点采集的新型、集成的摄影测量设备可以获得一个具有成本效益、精确度高且易于处理的系统解决方案。  
高性能软件平台 - colin3D 保证整个测量过程始终高效且以项目为导向。



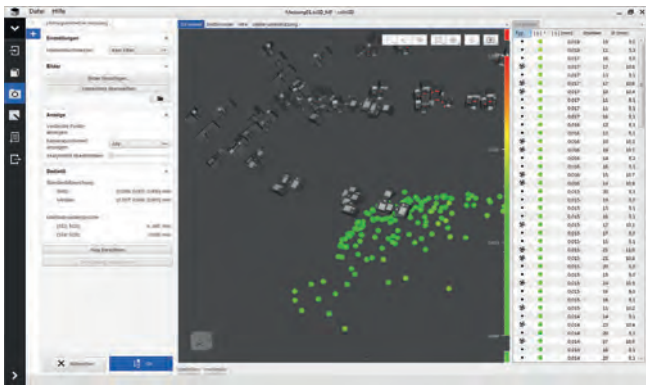
ZEISS COMET 摄影测量系统: 紧凑型硬件, 可进行大量测量作业

### 直接软件集成

摄影测量系统与数字化软件 ZEISS colin3D 之间的直接接口可高效省时的完成测量过程。

### 完美调试的硬件

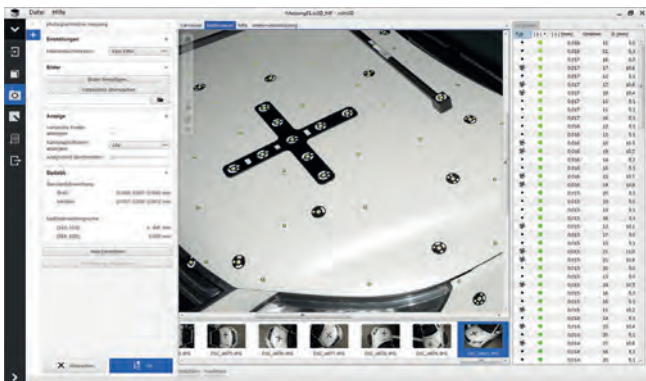
相机和镜头等高品质硬件组件和各种配件（通过认证的标尺/十字标尺、标记点、适配器）均经过完美调试，以使 ZEISS COMET 扫描系统更加完善并确保获得高精度数据。



ZEISS colin3D软件：完全集成ZEISS COMET摄影测量系统，可以通过彩色编码点/测量位置显示数据质量（上/下）

### 经济实惠的一体化解决方案和高效率

每个系统配置均可自由扩展，并可根据物体轻松调整。可高效进行单次三维测量采集和匹配。ZEISS Optotechnik 拥有具备高端接口的新型传感器和摄影测量组件系统、易于处理的模块化配件，能够以高技术和低成本提供成熟的单源系统解决方案。



### 配件

可根据客户的具体要求进行调整，可提供各种尺寸/长度/配置：

- 十字标尺
- 比例尺
- 标记点（磁性和/或粘贴标记点）
- 适配器



### 软件亮点

- Windows 7 64Bit
- 清晰易用的用户界面
- W-LAN 连接 (可选)
- 自动点测量
- 自动识别比例尺、十字标尺和编码标记点
- 带标示点 ID 的图像显示
- 标示相机位置和点 ID 的三维显示
- 可轻松在表格和三维显示中选择数据
- 适配器测量可测定边缘、孔等特征
- 点导出
- 自动记录单次 COMET 测量
- 功能可与 ZEISS colin3D 和检测软件相结合
  - 适配器测量评估
  - 点对点表面对比
  - 变形分析



扩展的配件 (例如比例尺、适配器、W-LAN组件) 使该系统适应个性化测量任务

<b>相机分辨率</b>	3630 万像素, 配备 ZEISS 28 mm 工业镜头和 闪光装置
<b>建议测量范围</b>	100 x 100 x 100 mm <sup>3</sup> 至 10 x 10 x 10 m <sup>3</sup>
<b>选购件</b>	W-LAN 连接组件



**汇聚全球领先测量仪器**  
致力于全方位测量解决方案

**德国蔡司 德国马尔 日本三丰**

 全国销售服务热线  
**0769-38852988**