

QuickGel 6200 凝胶成像系统

一键成像
高分辨率
全身防锈

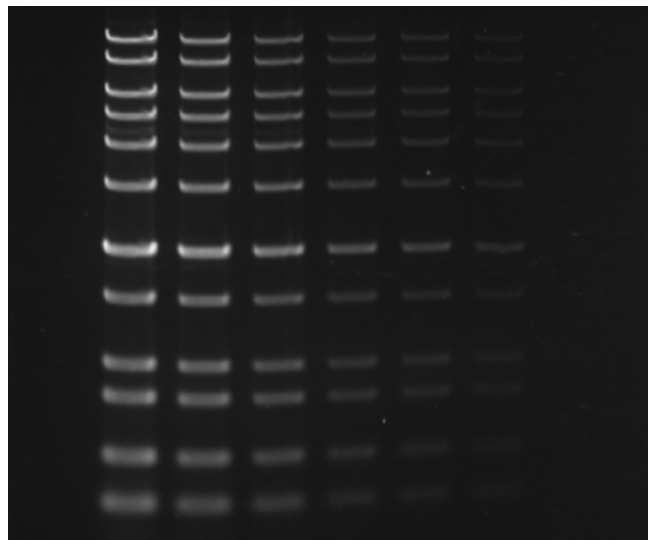
QuickGel 6200 凝胶成像系统适用于核酸电泳琼脂糖凝胶、蛋白电泳凝胶、PAGE 胶等分析研究。具有高清晰度和高灵敏度等特性，保证低照度下拍摄的条带图像清晰可见。全自动电脑软件控制，操作简单，方便实用。凝胶图像分析软件功能强大，有助于研究人员快速得到电泳图片和准确的分析结果。



应用范围

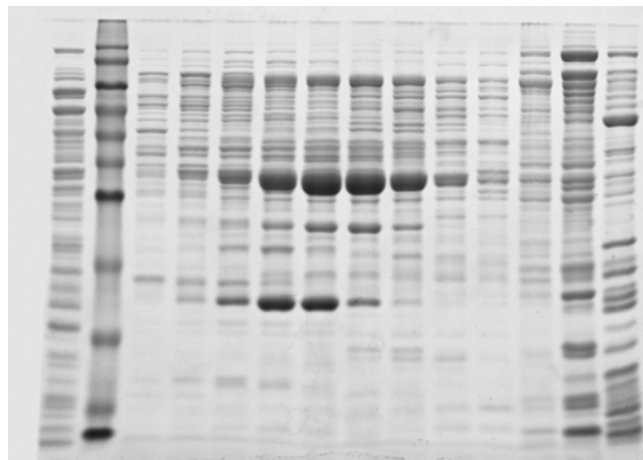
核酸检测

适合各种核酸染料标记的 DNA/RNA 检测，如：MonTrack™ Safe Red、MonTrack™ Safe Green、EB、SYBR® Gold、SYBR® Green。



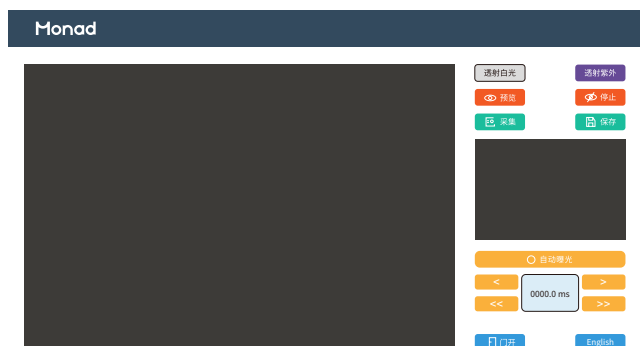
蛋白检测

用于考马斯亮蓝胶、银染胶检测。



仪器特点

- 防锈暗箱：**暗箱防锈处理，耐腐蚀，避免长期使用造成机身腐蚀性损害；
- 高灵敏度：**630 万像素高灵敏度 CMOS 相机，低照度下条带成像清晰完整；
- 便捷操作：**电脑软件全程控制，搭配智能拍摄系统，能自动保存及读取设置参数，图像更清晰，拍摄更简单；
- 节省空间：**机身简洁精巧、占地面积小、节省空间。



配置参数

货号	GD50102	型号	QuickGel 6200
名称	凝胶成像系统	英文名称	Gel Imaging System
相机	630 万像素高灵敏度 CMOS 相机	像素	630 万像素 (3072×2048)
暗电流	1 e ⁻ /pixel/sec. @ 25°C	白光透射	透射面积 18×17.2 cm
感光效率	82%	白光反射	两侧 LED 反射光源
灰阶	16 bit, 65536 灰阶	紫外透射	透射面积 20×20 cm, 波长 302 nm
拍照速度	0.1 ms	软件	配套图像采集、分析软件
读出噪声	1.4e ⁻ RMS	电源	AC100~240 V, 50/60 Hz, 1.3 A
信噪比	71.3 db	工作环境温度	20 ± 18°C
灵敏度	低于 5 pg 经 EB 染色的双链 DNA	工作环境湿度	65 ± 20%RH
镜头	F1.2 大光圈, 无畸变镜头	滤镜	590 nm 超多层镀膜滤光片
外形尺寸	28(W)×32(D)×51(H) cm	净重	21 kg

订购信息



货号	名称	描述	规格
GD50102	QuickGel 6200 Gel Imaging System	QuickGel 6200 凝胶成像系统	1/set